



# LA RSE EN ACTES

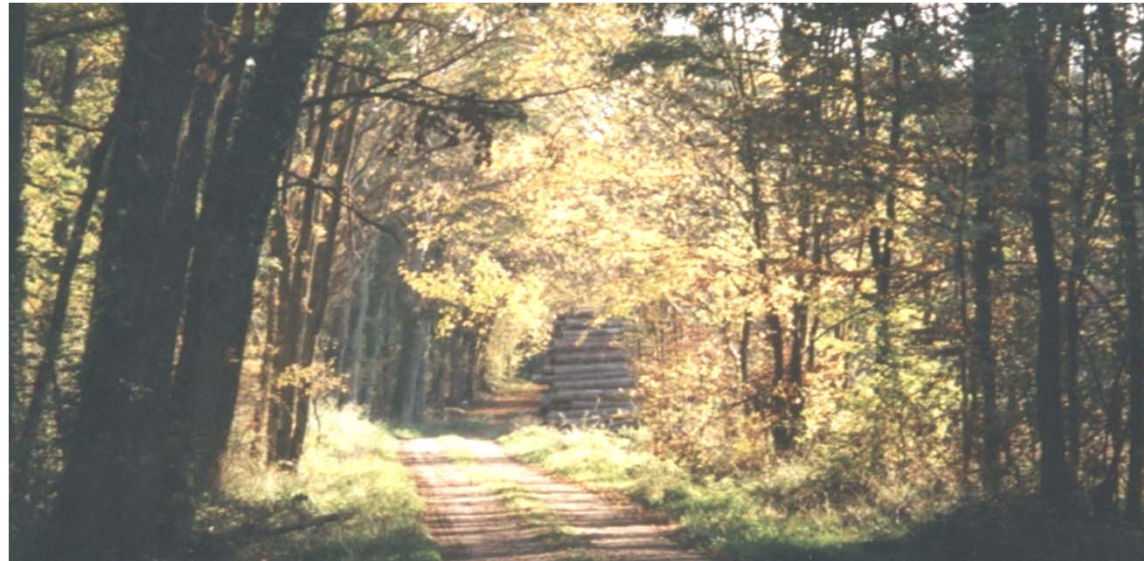
ENSEMBLE VERS UN PLAN NATIONAL D'ACTION POUR LA RSE

LUNDI 17 NOVEMBRE 2014

#rse



## Les esthéticiennes se mobilisent pour le Développement Durable



Les esthéticiennes  
se  
mobilisent  
pour le  
Développement  
Durable



LA RSE EN ACTES  
ENSEMBLE VERS UN PLAN NATIONAL D'ACTION POUR LA RSE

#rse



## Les chiffres clés de la profession

32 970 entreprises de soins de beauté sans salarié, soit 80 % des entreprises : ce sont essentiellement des entreprises artisanales

8 760 entreprises de soins de beauté, totalisant 9 990 établissements avec 1 salarié et 300 avec 10 salariés ou plus. Ceci représente environ 38 500 employés dont 30 500 salariés

1 485 millions d'euros c'est le chiffre d'affaire réalisé par les instituts de beauté et les espaces de soins corporels

Les esthéticiennes  
se  
mobilisent  
pour le  
Développement  
Durable



LA RSE EN ACTES

ENSEMBLE VERS UN PLAN NATIONAL D'ACTION POUR LA RSE

#rse



## Présentation de la CNAIB



La CNAIB est la seule organisation professionnelle représentative des professionnels de l'esthétique-cosmétique auprès des instances nationales.

Elle est présente sur l'ensemble du territoire grâce à une représentation régionale ou départementale. Ainsi en 2012, la CNAIB est représentée à travers 60 groupements départementaux et 9 régionaux.

Le siège social est à Paris et les services administratifs à La Rochelle

Depuis 1991 elle est dotée d'un groupement de formation : le GFEC

De part ses missions de représentante de la profession d'esthétique-cosmétique, la CNAIB a établi de nombreux partenariats et échanges avec divers Ministères, Instances et Organisations Professionnelles

Ainsi, la CNAIB a, de par ses nombreux engagements et partenariats, une véritable légitimité pour engager la démarche RSE dans cette filière professionnelle

Les esthéticiennes  
se  
mobilisent  
pour le  
Développement  
Durable



LA RSE EN ACTE

ENSEMBLE VERS UN PLAN NATIONAL D'ACTION POUR LA F

#rse



PLATEFORME **RSE**  
Responsabilité sociale des entreprises



## L'APPROCHE RSE PERMET :

- \* De définir les enjeux de l'entreprise
- \* De construire (ou valider) le positionnement de l'entreprise et de donner une « plus value »
- \* De créer un outil de pilotage et de réflexion stratégique non financier



Les esthéticiennes  
se  
mobilisent  
pour le  
Développement  
Durable



**La RSE met en « valeur » les spécificités et les «atouts» existant dans l'entreprise et permet de toujours progresser (amélioration continue)**



**La Démarche « INSTITUT RESPONSABLE » pour aider les professionnels, a été mise en place par la CNAIB, en décembre 2013**

LA RSE EN ACTES

ENSEMBLE VERS UN PLAN NATIONAL D'ACTION POUR LA RSE

#rse





# LES INSTITUTS SE METTENT AU DEVELOPPEMENT DURABLE



Cette volonté doit permettre aux entreprises de :

- pérenniser des **emplois**
- faire des **économies**
- maintenir leur **compétitivité**

et

Favoriser la **vitalité** des bassins économiques locaux

Les esthéticiennes  
se  
mobilisent  
pour le  
Développement  
Durable



LA RSE EN ACTES  
ENSEMBLE VERS UN PLAN NATIONAL D'ACTION POUR LA RSE

#rse



PLATEFORME **RSE**  
Responsabilité sociale des entreprises



Les esthéticiennes  
se  
mobilisent  
pour le  
Développement  
Durable



LA RSE EN ACTES

ENSEMBLE VERS UN PLAN NATIONAL D'ACTION POUR LA RSE

#rse

## LE RÔLE DE LA CNAIB POUR ACCOMPAGNER LES TPE/PME

- \* **Initier** la démarche en l'expliquant
- \* **Fédérer** les professionnels
- \* **Aider** les esthéticien(ne)s à comprendre la démarche
- \* **Soutenir** les professionnels engagés dans la démarche
- \* **Animer** la RSE au sein de la filière
- \* **Coordonner** les actions afin de les structurer
- \* **Partager** les bonnes pratiques
- \* **Agir** collectivement auprès des partenaires et parties prenantes



Avec un expert (Géonat), définition des modalités de l'aide :

\* Mettre en place une **procédure simple et adaptée à leurs moyens**



\* Proposer des **outils spécifiques** à la profession, **adaptés et faciles à mettre en œuvre**

\* **Apporter des conseils et de l'aide** pour les professionnels mobilisés

\* **Communiquer sur les esthéticien(ne)s engagé(e)s**



Les esthéticiennes  
se  
mobilisent  
pour le  
Développement  
Durable



LA RSE EN ACTES

ENSEMBLE VERS UN PLAN NATIONAL D'ACTION POUR LA RSE

#rse





## LES AMBASSADRICES



Marie-Anne AMOROS  
Co-Présidente CNAB  
CNAB 56



Olga ALBIN  
CNAB 06



Brigitte DELCOURANGE  
CNAB 59/61



Dominique DANIEL  
CNAB 68



Corinne DESJOURS  
CNAB 74



Aïda DÉRY  
CNAB 73



Chantal FERNAND  
CNAB 86



Véronique GREGORY  
CNAB 77

## RAPPEL HISTORIQUE

Présentation de la « démarche développement durable pour les entreprises de moins de 10 salariés » à l'AG du 25/11/2012



## ACCORD POUR LANCER LA DEMARCHE



Constitution d'un groupe de travail de 12 volontaires : les « **ambassadrices** »

## LES AMBASSADRICES



Sylvie GURIAN  
CNAB 54



Martine JOURDAN  
CNAB 13



Anne-Marie NANCHON



Martine JOURDAN



# Les outils mis en place par la CNAIB

1) Deux journées de formation pour les professionnels

2) Une charte d'engagement



3) Une grille d'auto-évaluation et son mode d'emploi (livret RSE)

4) Un réseau d'aide

5) Une évaluation par un auditeur externe 3 ans après l'auto-évaluation

6) Un outil de valorisation et de communication avec le label

Les esthéticiennes  
se  
mobilisent  
pour le  
Développement  
Durable



LA RSE EN  
ENSEMBLE VERS UN PLAN NATIONAL D'ACTION

#rse



## COMMENT DEVENIR « UN INSTITUT RESPONSABLE » ?



Les esthéticiennes  
se  
mobilisent  
pour le  
Développement  
Durable



LA RSE EN ACTES  
ENSEMBLE VERS UN PLAN NATIONAL D'ACTION POUR LA RSE

#rse

1) L'institut **s'engage** auprès de la **CNAIB**  
=> signature de la **CHARTRE Développement Durable**

2) Le professionnel **suit une formation** : outils de la démarche

3) Il réalise **son auto-évaluation sur les critères RSE** (grâce à la grille d'auto-évaluation)



4) Il **élabore** son plan d'action

5) **Ses critères sont vérifiés** par un organisme dédié indépendant  
(évaluation externe)

6) L'institut est alors **reconnu « institut responsable » pour 3 ans** et **le plan d'action est mis en œuvre**, jusqu'à la prochaine évaluation externe



## LES OUTILS : LA GRILLE D'AUTO EVALUATION

- Une colonne pour les commentaires
- Une colonne pour les justifications

Deux grilles prévues (identification des critères par un jeu de couleur) :

- entreprise sans salarié

- entreprise avec salarié(s). Dans ce cas, la grille peut être remplie avec les salariés

Les esthéticiennes  
se  
mobilisent  
pour le  
Développement  
Durable



LA RSE EN ACTES  
ENSEMBLE VERS UN PLAN NATIONAL D'ACTION POUR LA RSE



# LA GRILLE D'AUTO EVALUATION

## EXTRAIT DU PILIER GOUVERNANCE

=> 3 critères et les niveaux

Critères auto évaluation		je n'y pense pas 0	je réfléchis 1	j'agis 2	je suis expert(e) 3
N°	<b>Gouvernance (21 critères)</b>				
G1	j'utilise les nouvelles technologies pour gérer mon entreprise				
G2	je vérifie régulièrement l'ensemble de mes contrats (assurances, maintenance du matériel, climatisation, électricité, extincteurs) et je m'assure qu'ils sont toujours adaptés				
G3	je fais une veille juridique				

Les esthéticiennes  
se mobilisent  
pour le  
Développement  
Durable



LA RSE E

ENSEMBLE VERS UN PLAN NATIONAL D'A

#rse

Critères auto évaluation		je n'y pense pas 0	je réfléchis 1	j'agis 2	je suis expert(e) 3	Commentaires	Justifications
N°	<b>Gouvernance (21 critères)</b>						
G1	j'utilise les nouvelles technologies pour gérer mon entreprise					l'idée est de pouvoir informatiser tout ce qui peut l'être pour gagner en efficacité (et donc en temps) : logiciel encaissement, logiciel comptable, réalisation du fichier client, inventaire, caisse, planning, transmission des déclarations auprès des organismes URSSAF, impôts, comptable, ...	
G2	je vérifie régulièrement l'ensemble de mes contrats (assurances, maintenance du matériel, climatisation, électricité, extincteurs) et je m'assure qu'ils sont toujours adaptés					assurance locaux, responsabilité civile, ....	
G3	je fais une veille juridique					je m'assure que je suis à jour dans l'application des lois concernant ma profession et je suis leur évolution afin de m'y conformer	

# LA GRILLE D'AUTO EVALUATION

## EXTRAIT DES PILIERS SOCIAL ET ENVIRONNEMENTAL

Les esthéticiennes  
se  
mobilisent  
pour le  
Développement  
Durable



LA RSE

ENSEMBLE VERS UN PLAN NATIONAL D'ACTION POUR LA RSE



Critères auto évaluation		je n'y pense pas 0	je réfléchis 1	j'agis 2	je suis expert(e) 3	Commentaires	Justifications
N°	<b>Social (23 critères)</b>						
	* clientes						
S1	je fais une évaluation de satisfaction de mes clientes au moins une fois par an						
S2	lorsque j'offre une collation à mes clientes, je privilégie les produits bio ou venant de circuit courts, tout en limitant les déchets					choisir des boissons type thé ou café sans dosette unique ou gobelets jetables	
S3	j'informe mes clientes des moyens de locomotions existants mis à leur disposition pour se rendre à l'institut						

Critères auto évaluation		je n'y pense pas 0	je réfléchis 1	j'agis 2	je suis expert(e) 3	Commentaires	Justifications
N°	<b>Environnement (19 critères)</b>						
	* énergie						
E1	j'ai équipé les cabines pour limiter ma consommation électrique au niveau de l'éclairage, au niveau des appareils. J'essaie de limiter ma consommation électrique, globalement					je fais installer des variateurs au niveau des interrupteurs, je mets des ampoules Led ou basse consommation, couloirs et sanitaires équipés de détecteur de présence, minuteurs,... Appareils à cire avec thermostat, lumière de vitrine et éclairage extérieur programmée...	
E2	je favorise les appareillages à faible intensité et à faible consommation énergétique (classe économique)					je privilégie les lave linges de classe A, les sèche linge de classe A ....	



# LA GRILLE D'AUTO EVALUATION

## EXEMPLE DE COTATION AVEC SALARIE (SYNTHESE DE LA GRILLE)

COTATION	de 57 à 113 points	De 114 à 170 points	plus de 171 points
	★	★★★	★★★★★

Les esthéticiennes  
se  
mobilisent  
pour le  
Développement  
Durable



BILAN EVALUATION	je n'y pense pas 0	je réfléchis 1	j'agis 2	je suis expert(e) 3	TOTAL DES PILIERS
TOTAL Gouvernance (avec salariés)	0	3	16	30	49
TOTAL Economie (avec salariés)	0	0	8	24	32
TOTAL Social (avec salariés)	0	4	10	42	56
TOTAL Environnement (avec salariés)	0	0	10	42	52

COTATION **189**

Nombre d'étoiles **3**

LA RSE EN ACTES

ENSEMBLE VERS UN PLAN NATIONAL D'ACTION POUR LA RSE

#rse

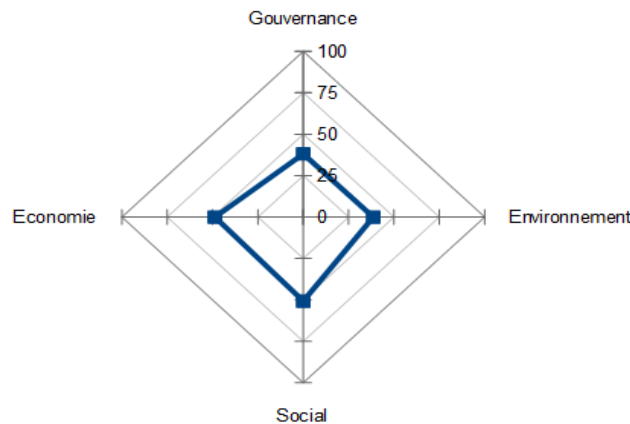


## 55 CRITERES

### Sans salariés

	nombre de critères
Gouvernance	9
Economie	13
Social	14
Environnement	19
<b>TOTAL</b>	<b>55</b>

de 42 à 82 points	de 83 à 123 points	plus de 124 points
★	★★	★★★



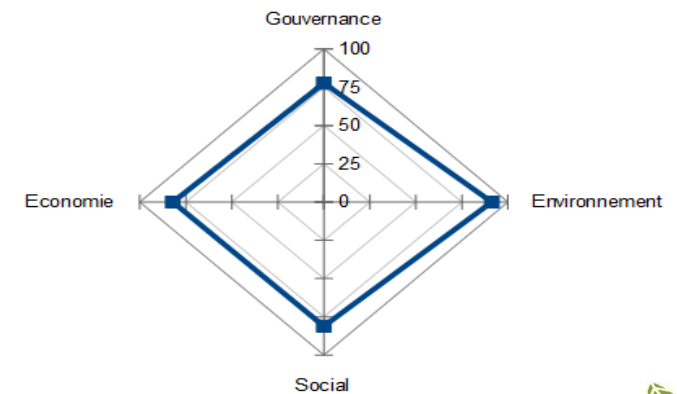
## EXEMPLES DE COTATION

### Avec salariés

## 76 CRITERES

	nombre de critères
Gouvernance	21
Economie	13
Social	23
Environnement	19
<b>TOTAL</b>	<b>76</b>

de 57 à 113 points	De 114 à 170 points	plus de 171 points
★	★★	★★★



Les esthéticiennes se mobilisent pour le Développement Durable



LA RSE  
ENSEMBLE VERS UN PLAN NATIONAL

#rse



## BILAN DES ACTIONS REALISEES (1/3)

### A) Mise en place de la démarche avec les ambassadrices

Réunions, web-ateliers, ....

Outils RSE, spécifiques aux instituts, validés  
Démarche RSE validée  
Répartition territoriale des ambassadrices

### B) Rencontres de l'ADEME et des Ministères

- \* Rencontre de l'ADEME nationale => aide pour relecture de la grille
- \* Entretiens au Ministère de l'Environnement  
=> pas d'opposition formelle à une reconnaissance ministérielle de la démarche  
=> proposition de signer une convention d'engagement volontaire pour la profession
- \* Entretiens au Ministère de l'Artisanat => soutien possible mais souhait de connaître avis des autres ministères et de la DGCCRF au préalable

Les esthéticiennes  
se  
mobilisent  
pour le  
Développement  
Durable



LA RSE EN ACTES

ENSEMBLE VERS UN PLAN NATIONAL D'ACTION POUR LA RSE

#rse



### C) AUTRES ACTIONS

#### \* Conférences

→ au congrès international de l'Esthétique (avril 2013) : « Quel est l'intérêt du développement durable pour les esthéticiennes ? »

→ à la Confédération Européenne des Esthéticiennes Cosméticiennes (sept 2014) : « les esthéticiennes françaises se mobilisent pour le développement durable »

\* **Multiples communications sur la démarche : auprès du CESE (Conseil Economique, Social et Environnemental) dans le cadre de l'avis de l'éducation à l'environnement et au développement durable, auprès de l'UPA, de la CNAMS, audition par la plateforme nationale RSE (groupe de travail sur l'enjeu de la RSE pour les TPE/PME), ...**

Les esthéticiennes  
se  
mobilisent  
pour le  
Développement  
Durable



LA RSE EN ACTES

ENSEMBLE VERS UN PLAN NATIONAL D'ACTION POUR LA RSE

#rse



### C) AUTRES ACTIONS

- \* **Contacts avec les fournisseurs afin de les engager dans la démarche**  
=> 3 fournisseurs acceptent de participer au financement du livret RSE : Sothys, NeaSPA et Léa Nature

Les esthéticiennes  
se  
mobilisent  
pour le  
Développement  
Durable



LA RSE EN ACTES

ENSEMBLE VERS UN PLAN NATIONAL D'ACTION POUR LA RSE

#rse



# Les instituts labellisés – septembre 2014

(8 mois après le début de la démarche)



Environ 80 esthéticiennes formées



% de chartes/total formation	70
------------------------------	----

% de labels/Chartes	80
---------------------	----

	%
★	12
★★	61
★★★	27
<b>TOTAL</b>	<b>100</b>

Les esthéticiennes se mobilisent pour le Développement Durable



LA RSE EN  
ENSEMBLE VERS UN PLAN NATIONAL D'

#rse

PLATEFORME **RSE**  
Responsabilité sociale des entreprises



**Votre institut  
responsable  
pour une beauté durable**



SOCIAL - ÉCONOMIE  
ENVIRONNEMENTAL



2014 - 2016

Les esthéticiennes  
se  
mobilisent  
pour le  
Développement  
Durable



**LA RSE EN ACTES**

ENSEMBLE VERS UN PLAN NATIONAL D'ACTION POUR LA RSE

#rse

**MERCI DE VOTRE ATTENTION**

