

Séminaire « Soutenabilités »

Contribution - Covid-19 : pour un « après » soutenable

Nom : Adeline

Prénom : Bruno

Institution ou entreprise : JobilX

Axe(s) :

- Quel modèle social pour « faire avec » nos vulnérabilités ?

Intitulé de votre contribution : Rapprocher le lieu de travail du domicile

Résumé de votre contribution :

Depuis 4 ans, JobilX focalise l'attention des entreprises multi-établissements et des collectivités publiques sur la possibilité de diagnostiquer les trajets domicile-travail et propose l'EVITEMENT du TRAJET. Encore mieux que le covoiturage, alternative au télétravail (non applicable à 60% des emplois qui nécessitent la présence physique sur le lieu de travail), il est possible de réaffecter les salariés au plus près de leur domicile, voire d'organiser leur permutation, à égalité de poste occupé. Paradigme de l'innovation de rupture, les clients nous suivent : CARREFOUR, LA POSTE, FRANPRIX, MONOPRIX, bientôt les BANQUES de détail ou la RESTAURATION COLLECTIVE et tant d'autres... La démarche n'est spontanément entamée par les DRH qu'au cas par cas. JobilX propose l'analyse exhaustive de ces situations : 25% des cas étudiés sont éligibles à cet EVITEMENT du TRAJET. Les enjeux sont déterminants en 2020 : économie de trajet, gain de temps, bilan Carbone, QVT, RSE...



La solution de réduction des trajets domicile travail des collaborateurs de votre entreprise



27 février 2020

Adresser
le trajet domicile-travail :
un enjeu environnemental et
social

Les nouvelles solutions alternatives de transport ne suffisent pas

L'adaptation de l'organisation du travail est un facteur essentiel dans le plan de transition écologique

Horaires flexibles, Télétravail ...

&

le rapprochement du lieu de travail réduit les impacts du trajet à la source



12 Millions de tonnes CO² par an,
360 Millions €

1ère cause de stress et de malaise pour 1 français sur 3

100 000 accidents de trajet par an :
7.700.000 jours d'arrêt de travail !
2,3 milliards € par an*

73 % des salariés attendent Une amélioration des conditions de TRAJET de la part de l'employeur***





L'outil numérique de la mobilité
qui réduit
le trajet domicile-travail

par
l'échange de lieu d'emploi
et par l'optimisation des
affectations de lieu de travail

Une mesure d'intérêt général



03/04/2020

Périmètre France

- **250 entreprises** multi-établissements
- Administrations et emplois du secteur public

Des prescripteurs / utilisateurs directement concernés :

- Les collectivités territoriales, les métropoles, les villes
- Smart city & villes durables

Le rapprochement Travail / Domicile : des gains mesurables

AVANT JOBILX



AVEC ECHANGE JOBILX



- Domicile collaborateur 1
- Domicile collaborateur 2
- Travail collaborateur 1
- Travail collaborateur 2



200 € / mois *
Frais de transport
Gain de POUVOIR d'ACHAT

600 Kg **
CO2
Bilan CARBONE

100 h / an ***
À quel prix ?
Gain de QVT

* **Frais de transport :** 15 Km gagnés x 2 x 0,40 cents € x 200 Jours par an
 ** **Empreinte carbone :** 6.000 KM par an x 100 gr. de CO2 par km
 *** **Qualité de vie :** 30 mn par jour de gain de temps (2 x15 mn)

franprix 🍏

L'avis de Sarah Cohen, DRH de l'enseigne Franprix

« Franprix a testé en juillet 2018 l'application JobiLX qui permet d'identifier un rapprochement de domicile via le switch de deux collaborateurs qui ont le même métier en magasin. Le test a été concluant et Franprix a développé la solution en interne en janvier 2019. L'outil est très visuel et très simple d'utilisation. Nous estimons à 8 % la population qui pourrait bénéficier d'un rapprochement de domicile. Les bénéfices

également de l'absence de risques d'accidents et diminution de l'empreinte carbone. En conclusion, une solution win-win, à la fois pour le collaborateur, mais aussi pour l'employeur et pour la société. »

Revue Personnel Mars 2019



Les cas clients



France entière /par BU régions
Etude trajets & étude du potentiel d'échangeabilité

13 métiers

18.000 employés traités
2.600 ont un trajet trop long

1000 jumeaux ont un intérêt à échanger leur lieu de travail



LA POSTE

Test sur 2 zones :
Ile de France et Auvergne

Etude trajets & étude du potentiel d'échangeabilité

22 codes emplois

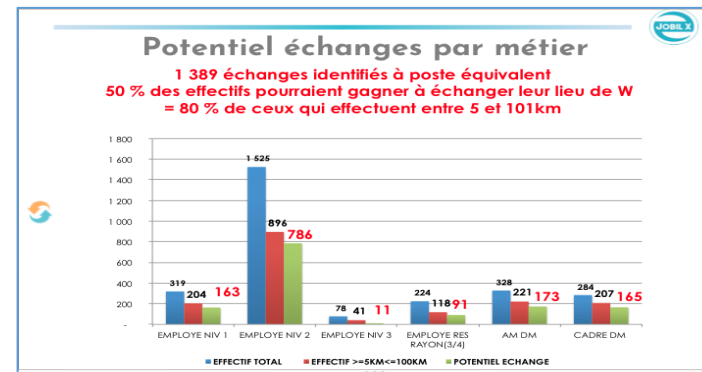
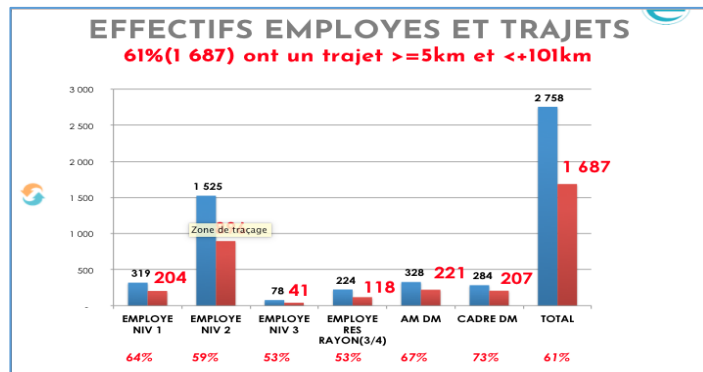
22.000 employés traités
En Idf = 28% > 10km
23km en moyenne
30mn en voiture
45 mn en TC

48% échangeables

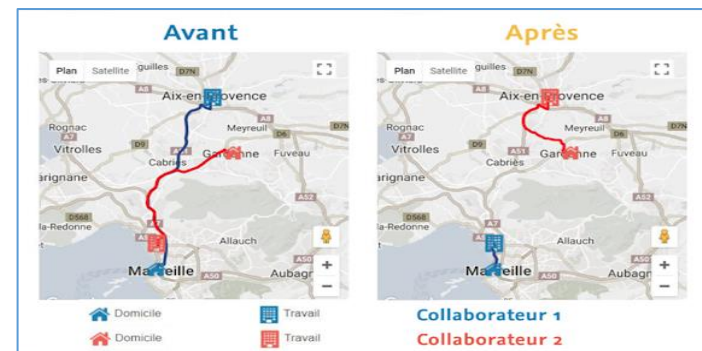
Offre & Modèle Economique

Tarifs selon la taille effectifs et le nombre d'utilisateurs

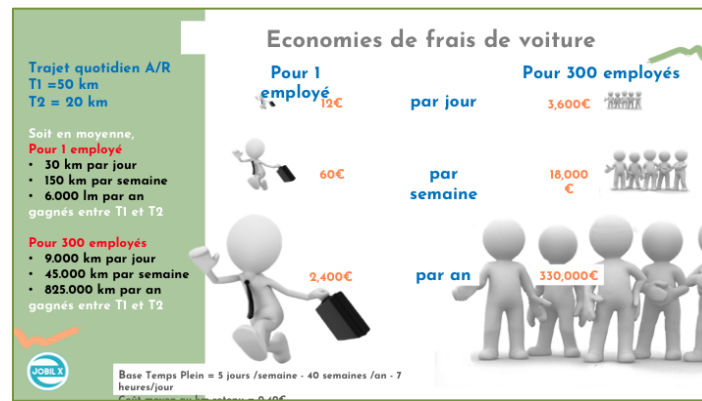
DIAGNOSTIC DES TRAJETS
POTENTIEL D'OPTIMISATION
30% du CA



LICENCE APPLICATION
60% du CA → 80%
Gestion opérationnelle :
vision macro et individus



ACCOMPAGNEMENT
MISE EN ŒUVRE
MESURE D'IMPACT
10% du CA



Quelles attentes du challenge Mobilité durable ?

- Meilleure sensibilité en 2020 :
 - à la RSE en général
 - à l'impact du trajet
- Visibilité des grands comptes à l'offre de JobiLX :

Bon sens & Intérêt général



100% IMPACT !

- Fondée fin 2015, SAS en 2016
- Capital 19.800 €

- 4 associés aux expériences complémentaires
- Premier client mi-2016

- 4 Clients (dont 3 CAC40)

- Effectifs 2 + 4 associés + prestataires

- Lauréat 2016 du réseau Entreprendre Yvelines

- Membre du "LabRH"
- Référencé "French Mobility"
- Sélectionné par Challenges en avril 2019

- Prix RSEDD Cegos Mines
- Prix du public G20 Mkg Summit
- Incubation possible Paris&Co
- Partenariat Fonds ESS Makesense



L'entreprise / la croissance

Extension de l'offre Produits

- Nouveaux modules : consolidation du modèle récurrent
- Indicateurs statistiques dynamiques (mesure impact)

Extension territoire

- International : accélération via les filiales des clients France

Evolution du modèle économique

- Application collaborateurs