



**Centre
Français
d'Information sur les
Entreprises**

Promoteur de la RSE depuis 1996

TRANSPARENCE DES ENTREPRISES



**Analyse du niveau de transparence
de l'information sociale et environnementale
dans les rapports annuels**

Qu'attend-on des rapports ?



- ⌘ Qu'ils répondent au questionnement des parties prenantes de l'entreprise et permettent d'identifier les espaces de dialogue
- ⌘ Qu'ils déclinent les enjeux de société en actions opérationnelles et les hiérarchisent
- ⌘ Qu'ils fassent ressortir une image fidèle, sincère et véritable de l'entreprise



La méthodologie d'analyse

Social



- ⌘ L'emploi
- ⌘ Les rémunérations et avantages
- ⌘ L'organisation du travail
- ⌘ L'hygiène, la sécurité, la santé
- ⌘ L'égalité des chances / l'intégration
- ⌘ La formation / les perspectives d'évolution
- ⌘ Les relations professionnelles

Sociétal



- ⌘ Les conséquences locales des implantations (développement local et droits humains)
- ⌘ La maîtrise des impacts sociaux de la chaîne d'approvisionnement
- ⌘ Les liens avec la sphère publique
- ⌘ L'apport et l'impact des biens et services

Environnement



- ⌘ L'exploitation et la consommation des ressources
- ⌘ L'énergie
- ⌘ Les déchets et rejets (hors GES)
- ⌘ Les émissions de GES
- ⌘ Les autres types de nuisances
- ⌘ L'occupation de toutes les formes d'espaces et la transformation des milieux
- ⌘ Les risques environnementaux et les impacts financiers


Organisation



- ⌘ L'organisation de la RSE
- ⌘ La formation et la sensibilisation sur la RSE et le DD
- ⌘ Examen des informations (rapports)

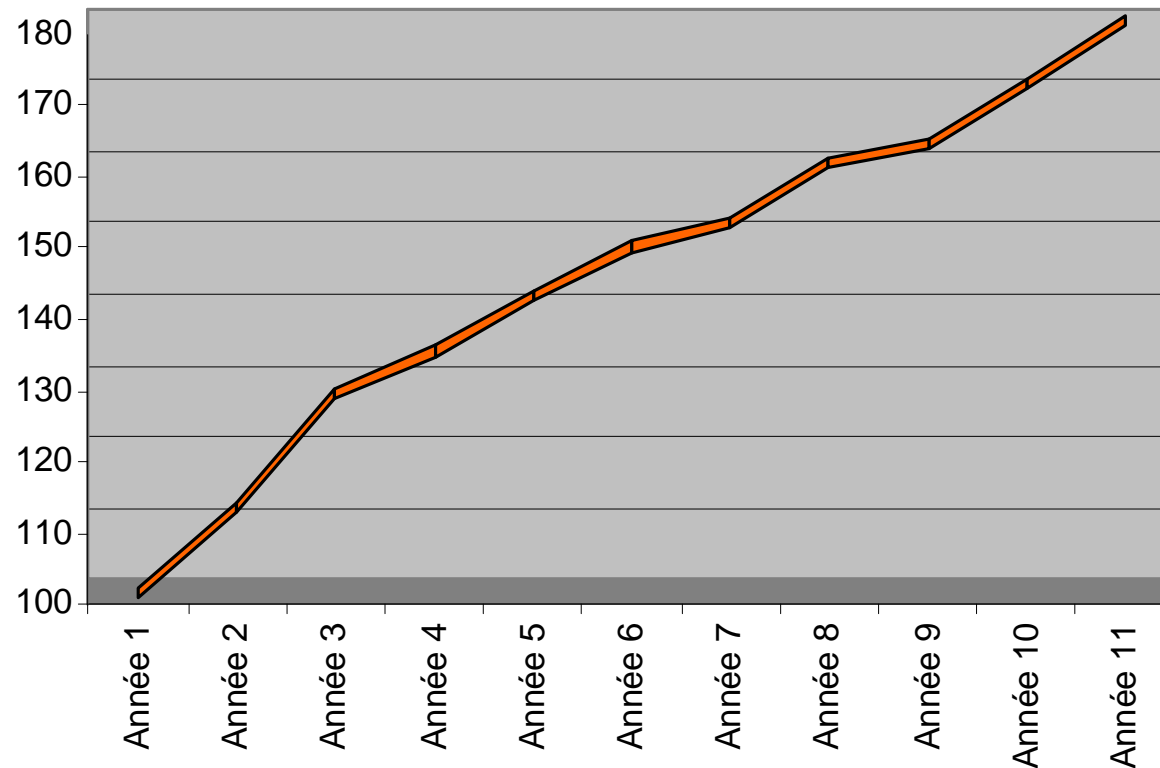
Les aspects examinés






L'évolution de la transparence

Evolution de la transparence sur 11 ans



- 
- ⌘ Progression régulière
 - ⌘ Relativement modérée et sélective
 - ⌘ Favorisée par les initiatives des pouvoirs publics

Note moyenne en 2013

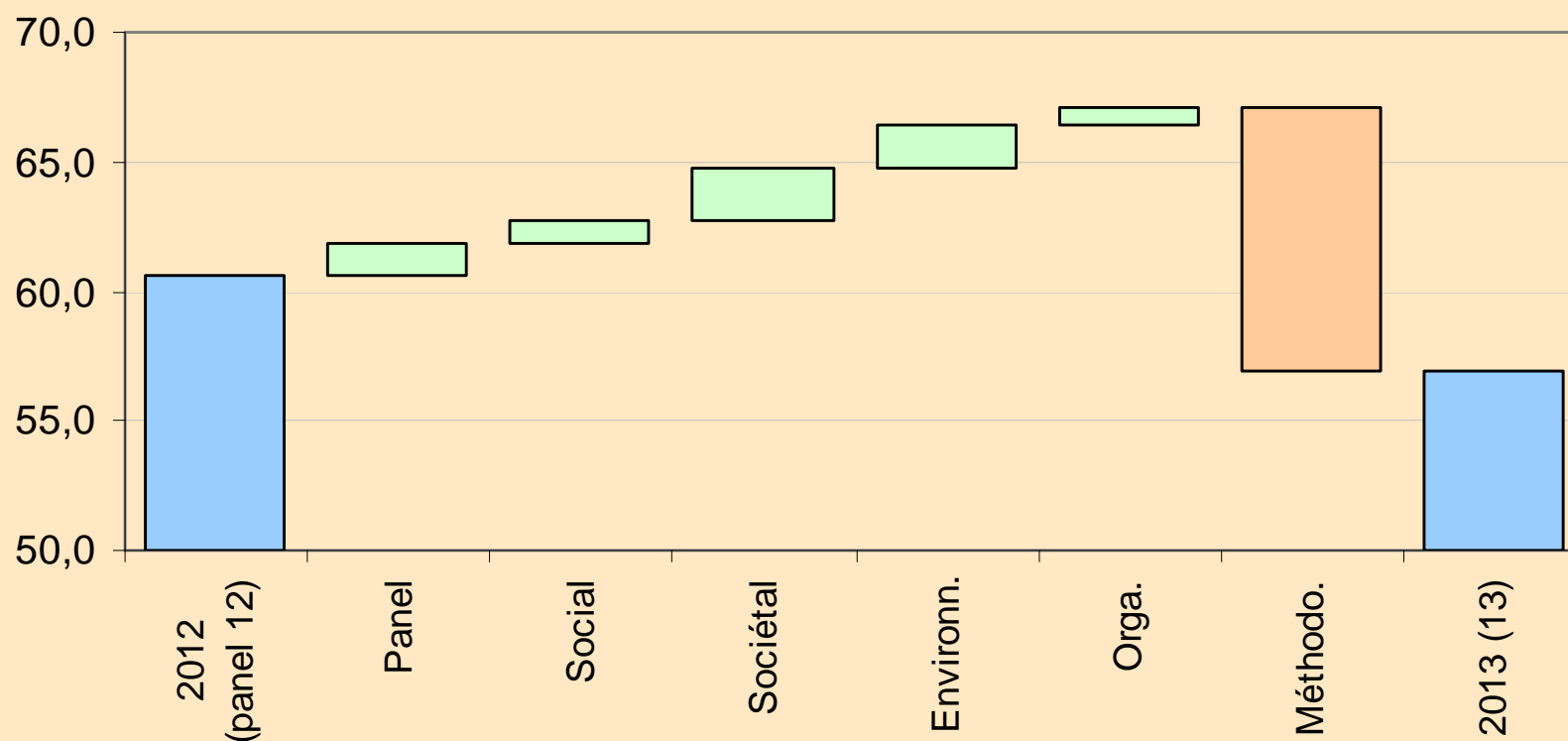
sur 44 rapports étudiés

56,9

Une augmentation
de 8,7 % par
rapport à 2012
à méthodologie
constante

/ 100

Evolution 2013 vs 2012

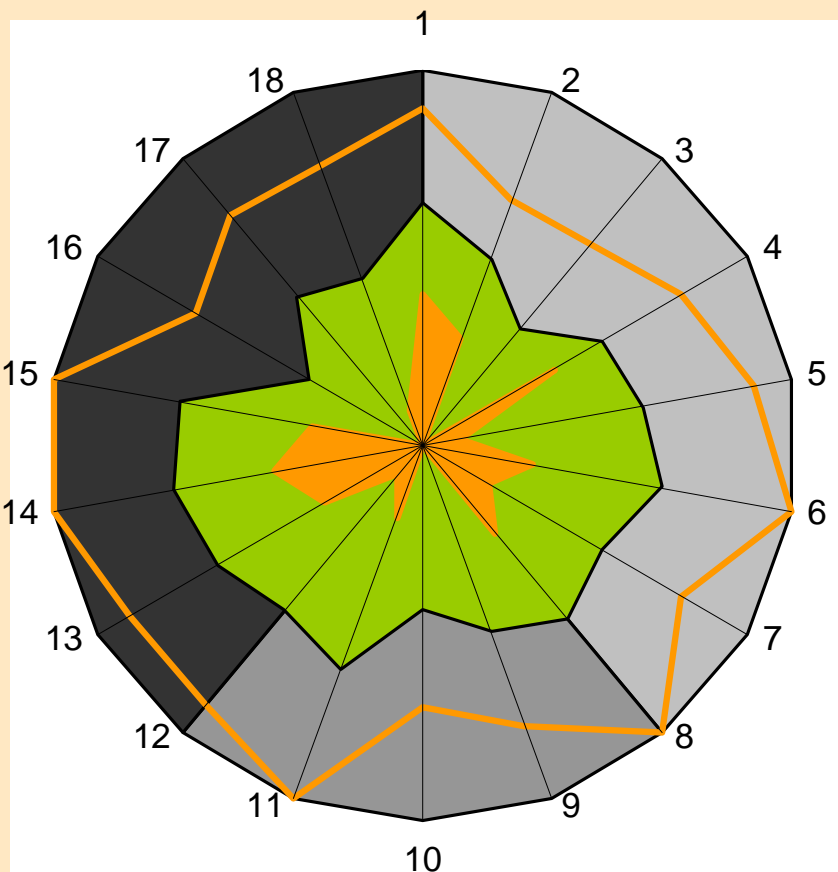




Le traitement des différents thèmes

(sélection)

Performance des rubriques



SOCIAL

- 1/ L'emploi
- 2/ Les rémunérations & avantages
- 3/ L'organisation du travail
- 4/ L'hygiène, la sécurité, la santé
- 5/ L'égalité des chances/L'intégration
- 6/ La formation/Les perspectives d'évolution
- 7/ Les relations professionnelles

SOCIÉTAL

- 8/ Les conséquences locales des implantations (développement local et droits humains)
- 9/ La maîtrise des impacts sociaux de la chaîne d'approvisionnement
- 10/ Les liens avec la sphère publique
- 11/ L'apport et l'impact des biens et services

ENVIRONNEMENTAL

- 12/ L'exploitation et la consommation des ressources
- 13/ L'énergie
- 14/ Les déchets et rejets (hors GES)
- 15/ Les émissions de GES
- 16/ Les autres nuisances (sonores, olfactives, radioactives, radioélectriques...)
- 17/ L'occupation de toutes les formes d'espaces et la transformation des milieux
- 18/ Les risques environnementaux et les impacts financiers

Les thèmes les mieux traités

- ⌘ L'emploi
- ⌘ L'hygiène, la sécurité, la santé
- ⌘ L'égalité des chances, l'intégration
- ⌘ La formation, les évolutions
- ⌘ Le mécénat
- ⌘ La consommation d'énergie
- ⌘ Les rejets de gaz à effet de serre

⊗ Des axes d'amélioration demeurent

Ceux qui progressent



- ⌘ Les relations professionnelles (surtout en France, manque d'indicateurs)
- ⌘ La corruption (la question n'est pas encore abordée de manière suffisamment précise et concrète)
- ⌘ La vérification des données (surtout pour les informations sociales et environnementales)

Les axes de progrès



- ⌘ Les restructurations
- ⌘ L'organisation du travail
- ⌘ Le respect des cultures et des équilibres locaux
- ⌘ La maîtrise de la chaîne d'approvisionnement
- ⌘ La politique fiscale
- ⌘ L'influence et le lobby
- ⌘ Les substances toxiques (amont)
- ⌘ La biodiversité
- ⌘ Les risques environnementaux et les impacts financiers
- ⌘ La sensibilisation externe, la communication, le marketing



Les indicateurs de mesure

La couverture des thèmes



78 %

Thèmes sociaux

58 %

Thèmes sociétaux

71 %

Thèmes
environnementaux

Les axes de progrès

- ⌘ Lier enjeux et indicateurs (questions et réponses)
- ⌘ Définir systématiquement les périmètres couverts
- ⌘ Permettre les comparaisons
- ⌘ Prendre en compte les incertitudes
- ⌘ Renforcer le sens en ayant plus systématiquement recours aux ventilations (géographiques, catégories...)
- ⌘ Augmenter le nombre d'objectifs quantitatifs



Conclusions

RSE : de quoi parle-t-on ?

⌘ Impacts sur le milieu ?

⌘ Impact pour l'entreprise ?

- ⊗ Les deux approches sont complémentaires
- ⊗ Mais ne se superposent pas
- ⊗ Le lien entre les deux reste encore peu établi

⌘ Cela pose la question de la priorisation des enjeux

- ⊗ La RSE n'est pas encore mature : veille (thèmes émergents), indicateurs
- ⊗ Confusion entre enjeu relativement peu ou moins prioritaire et enjeu peu impactant
- ⊗ La prise en compte des parties concernées
- ⊗ L'entreprise globale ouverte et en interaction avec un monde en mouvement

Quelques recommandations

- ⌘ Mieux définir les différents aspects (enjeux, champs d'intervention, périmètres de mesure des indicateurs...)
- ⌘ Mieux intégrer les acteurs concernés (sélection des enjeux, représentativité des acteurs, résultats, marges de progrès...)
- ⌘ Etre plus prospectif (défis relevés, objectifs fixés...)



**Merci de votre
attention**