



**FRANCE STRATÉGIE**

ÉVALUER. ANTICIPER. DÉBATTRE. PROPOSER.

# Prospective des métiers et des qualifications Quelle démarche suivre à l'échelon régional ?

Frédéric Lainé

Document méthodologique réalisé  
avec le Céreq (Alice Vallette-  
Wursthen) – avril 2014

---

# Engager une démarche prospective en région : Objectifs

Dans le cadre de PMQ 2020 et 2022, groupe de travail d'appui méthodologique sur la prospective régionale.

## Objectifs :

- faire « réseau » entre les institutions nationales, régionales ou de branche conduisant des exercices de prospective
- échanger et clarifier les concepts et méthodes
- diffuser les travaux de prospective
- mentionner les limites et les améliorations possibles, donner des recommandations



# Engager une démarche prospective en région : Groupe de travail

Composition d'un groupe de travail inter-institutionnel, co-animé par le CGSP et le Céreq

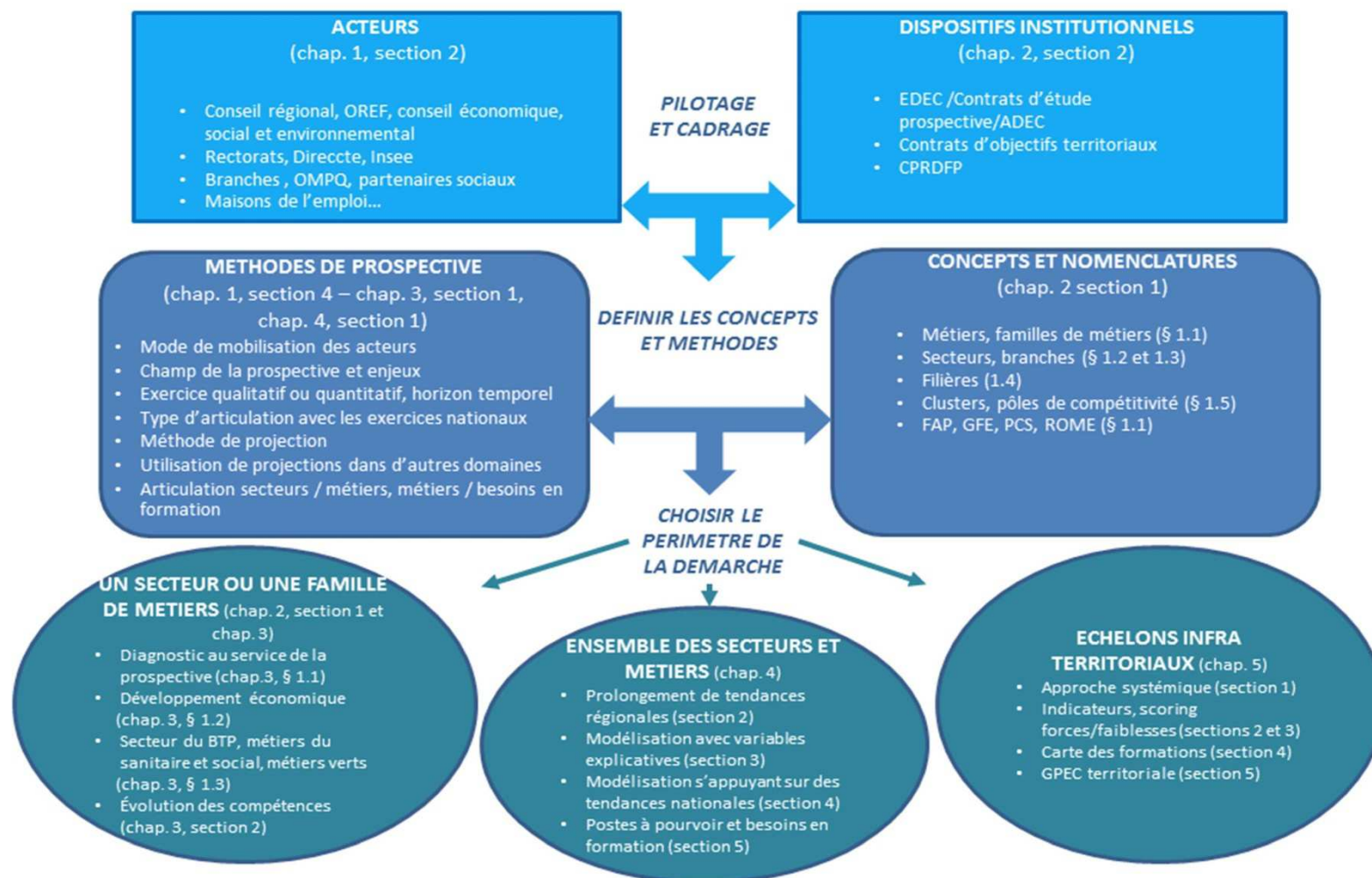
Groupe de travail volontairement composé de différents types d'intervenants:

- Commanditaires d'exercices de prospective
- Producteurs d'exercices
- Représentants de la statistique publique
- Etat/Région

Réunions avec présentations de travaux couvrant l'amont/  
la méthode / l'aval



# Engager une démarche prospective en région : Document méthodologique



# Chapitre 1 : Prospective des métiers et qualifications : la démarche en région

Vue d'ensemble de la prospective en région :

- Principaux concepts
- Acteurs et usages
- Principaux enjeux : professionnalisation des acteurs, concertation, coordination, prise de décisions dans une optique stratégique ou opérationnelle
- Questions de méthode : horizon temporel, construction de scénarios, type de démarche participative



## Chapitre 2 : Prospective des métiers et qualifications en région : périmètre et dispositifs institutionnels

Le périmètre de ces exercices (champ, concepts, nomenclatures):

- secteurs, branches, filières, clusters, pôles de compétitivité
- familles professionnelles, groupe formation emploi

Le cadre institutionnel des exercices de prospective:

- EDEC/Contrat d'étude prospective/ADEC
- contrats d'objectifs
- CPRDFP



## Chapitre 3 : Les exercices de prospective réalisés sur un secteur ou une famille de métiers

- Les diagnostics au service de la démarche prospective
- La prospective sur des secteurs ou de filières avec un volet « développement économique » et un volet « emploi-formation »
- Les exercices quantitatifs sur des secteurs ou métiers (BTP, sanitaire et social, services à la personne, métiers verts...)
- La prospective qualitative sur l'évolution des compétences
- Un exercice national ne s'accompagne pas forcément de projections quantitatives régionales (exemple de l'industrie du médicament qui a mis en évidence des enjeux et des actions à entreprendre au niveau régional, après un exercice national)



## Chapitre 4 : Les exercices de prospective réalisés sur l'ensemble des secteurs ou des métiers

- Panorama des exercices de prospective générale (les principes, les exercices nationaux)
- Les différents concepts mobilisés : création nettes d'emploi, départs en fin de carrière, postes à pourvoir, besoins de recrutement...
- Les méthodes de projections d'emplois (prolongement de tendances, modélisation, adaptation d'un exercice national)
- Les autres projections : départs en fin de carrière, recrutements, besoins en formation





# Les méthodes de projection régionale d'emploi sur l'ensemble des secteurs ou des métiers

## Prolongement de tendances

- Avec ou sans variantes
- Calée ou non sur une hypothèse de population active et de taux de chômage régional

## Modélisation régionale

- Modélisation de l'emploi sectoriel passé en fonction de variables régionales ou nationales
- Puis passage secteurs –métiers sur la base d'avis d'experts

## Adaptation d'un exercice national

- Avec ou sans scénarios (nationaux ou régionaux)
- Projections d'emplois par secteurs ou projections par métiers
- Projections de long terme (20 ans) sur les secteurs ou moyen-long terme (10 ans) sur les métiers

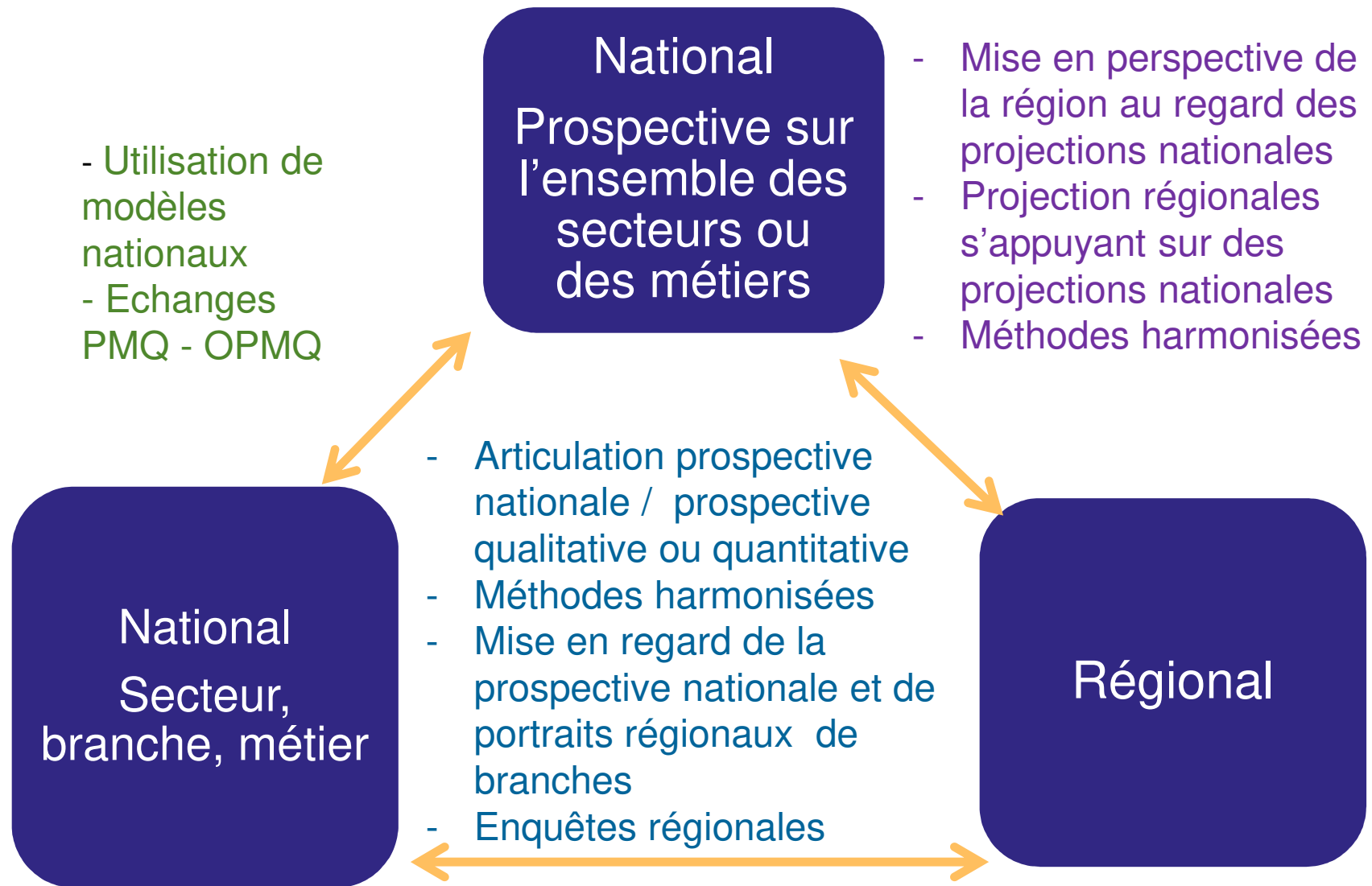


## Chapitre 5 : La prospective à l'échelon infra-régional : quel accompagnement pour l'action ?

- Les approches systémiques du territoire et la dimension « métiers-qualifications »
- Les indicateurs des forces et faiblesses des territoires, la méthode du « scoring ». La possibilité de repérer des territoires « fragiles » car comprenant des « métiers fragiles » au sens de la prospective nationale.
- Démarche prospective et offre de formation initiale
- GPEC territoriale



# L'articulation national - régional



## Quels enseignements?

- Une multitude et diversité de travaux de prospective en région
- Intérêt à mieux les diffuser et échanger sur les méthodes et les résultats
- De nombreuses articulations avec le national à prolonger et à affiner



## Quelles recommandations?

- Renforcer le lien entre prospective régionale et politique publique, sans sacrifier la rigueur de l'analyse et le dialogue entre les acteurs
- Renforcer les échanges entre les démarches prospectives mises en œuvre (sur différents champs, à différents niveaux, par différents acteurs...)
- Combiner diagnostic préalable, approches quantitatives et qualitatives, pour en tirer le meilleur parti



## Quels approfondissements?

- Articulation entre travaux prospectifs régionaux et travaux des observatoires de branches
- Passage des postes à pourvoir aux besoins en recrutements et aux besoins en formation
- L'analyse et la prospective de la déformation des qualifications au sein des secteurs d'activité
- L'analyse des spécificités régionales de « l'alimentation des métiers » (modes de recrutements, types de population exerçant les différents métiers)
- L'amélioration des projections d'emploi en prenant en compte la dynamique de l'économie résidentielle

