



LA CULTURE INNOVATION DANS LES ENTREPRISES FRANÇAISES

STÉPHANIE BUISINE
& MURIEL DAVIES

CESI

LINEACT 



ayming



PREMIER MINISTRE

FRANCE STRATÉGIE 

Paradigme interactionniste

Comportements = f(Facteurs dispositionnels, Facteurs situationnels)

*Performance = f(Culture innovation, Processus d'innovation)
d'Innovation*



Enquête CIS
Community Innovation Survey
Auto-évaluation

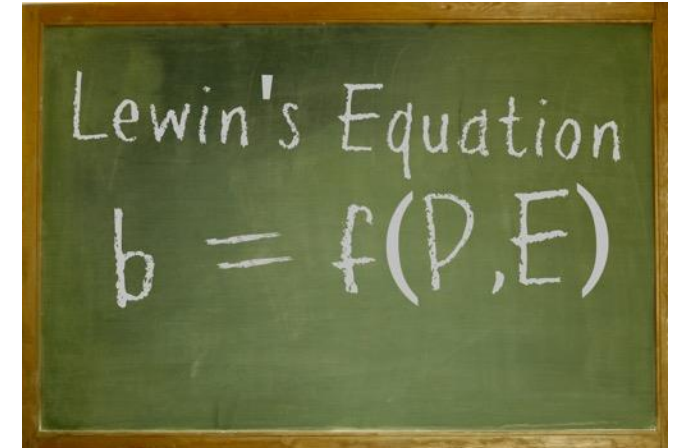


Règles implicites
influençant les activités
d'innovation



Règles explicites
structurant les activités
d'innovation

Système de management
Financement...



Analogie : L'entreprise vue
comme un être humain

La culture organisationnelle

Les règles non écrites du jeu social.
La programmation mentale collective qui différencie les membres d'un groupe des membres d'un autre groupe.

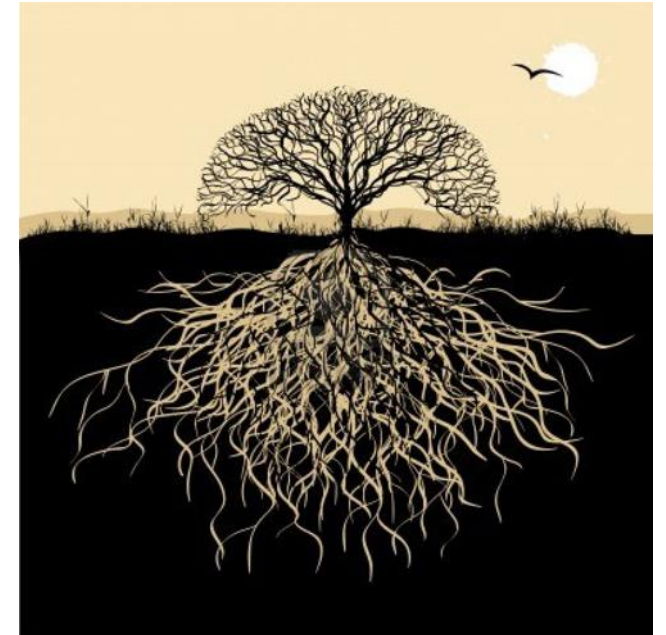
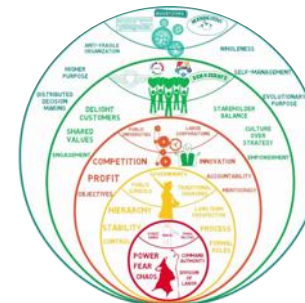
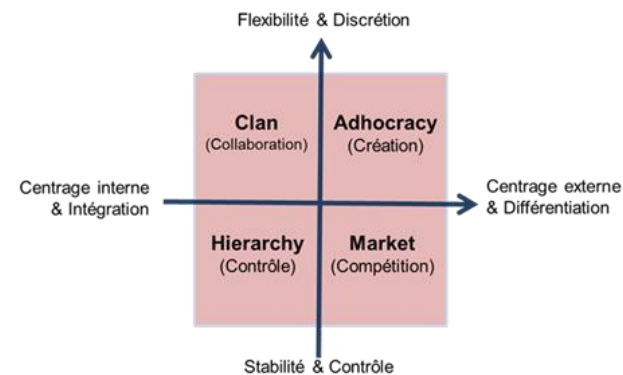
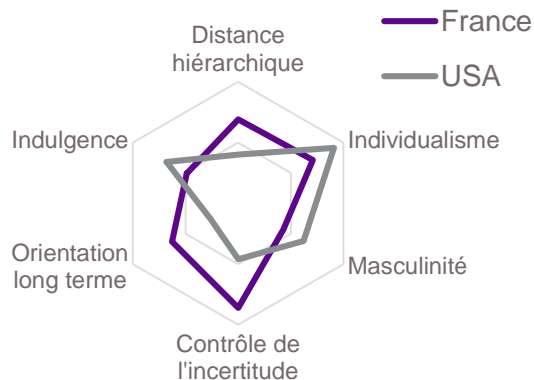
Hofstede et al., 2010

Habitudes, comportements et représentations partagés.
Ciment social d'une organisation.

Cameron & Quinn, 2011

Permet aux membres d'une organisation d'agir de façon autonome et cohérente.

Christensen, 2011



La culture :
Les racines de l'organisation

La culture innovation en France : Notre échantillon

Nbr sociétés	Effectifs					Total général
	[0-10[[10-50[[50-250[[250-1000[[1000 et + [
Autre	5	2	6	7	11	31
BE : Industrie Manufacturière	19	14	33	13	79	158
FZ : Construction	1		4	1	5	11
GI : Commerce, Transports,	4	4	9	6	23	46
JZ : Information et Communication	17	21	9	4	9	60
KZ : Activités Financières et		2	1	3	13	19
LZ : Activités Immobilières	2		3		1	6
MN : Activités Spécialisées,	37	23	14	8	19	101
Total général	85	66	79	42	160	432

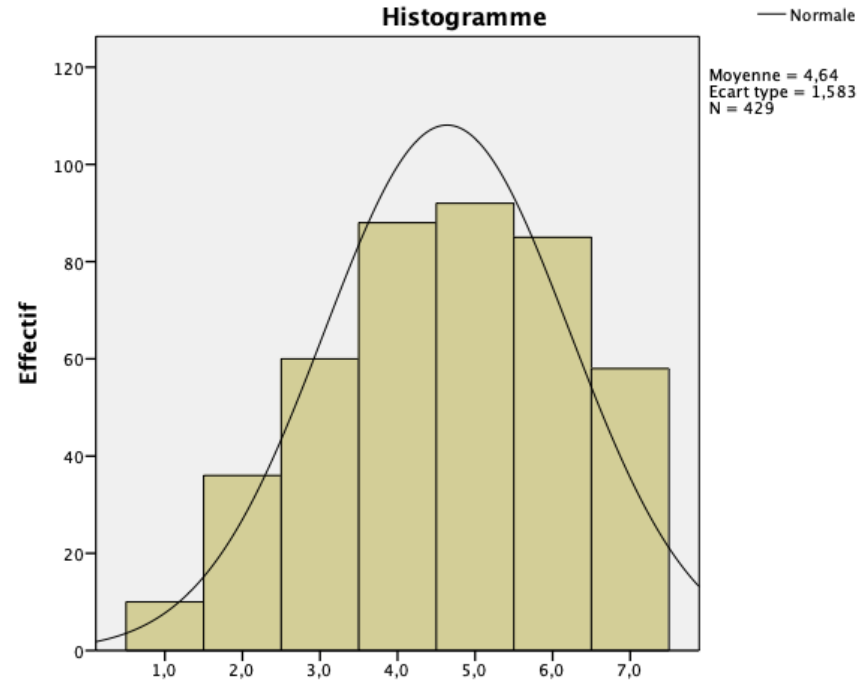


Enquête en ligne :
432 entreprises françaises
Dirigeants, resp. Innovation...
43 items

Performance d'innovation (auto-estimée)

$Performance = f(\text{Culture innovation}, \text{Processus d'innovation})$
d'Innovation

Enquête CIS
Community Innovation Survey
Auto-évaluation



« Nous sommes une entreprise très innovante »



Principaux résultats

Les déterminants de la performance d'innovation

$$\text{Performance} = f(\text{Culture innovation}, \text{Processus d'innovation})$$

d'Innovation

Règles **implicites**
influençant les activités
d'innovation

Règles **explicites**
structurant les activités
d'innovation
Système de management
Financement...

Analyse en Composantes Principales	Régression multiple	
Climat pour l'innovation	+	0.144
Innovation radicale	+	0.454
Aversion au risque	-	0.054
Optimisme		
Tradition	-	0.057
Compétences de découverte collectives	+	0.162
Gestion		

Régression multiple	
+	0.226

Culture innovation
environ 4 fois plus
prédictive que
Processus d'innovation



Pouvoir explicatif :

$$R^2 = 0.644$$

Culture innovation et processus d'innovation sont liés

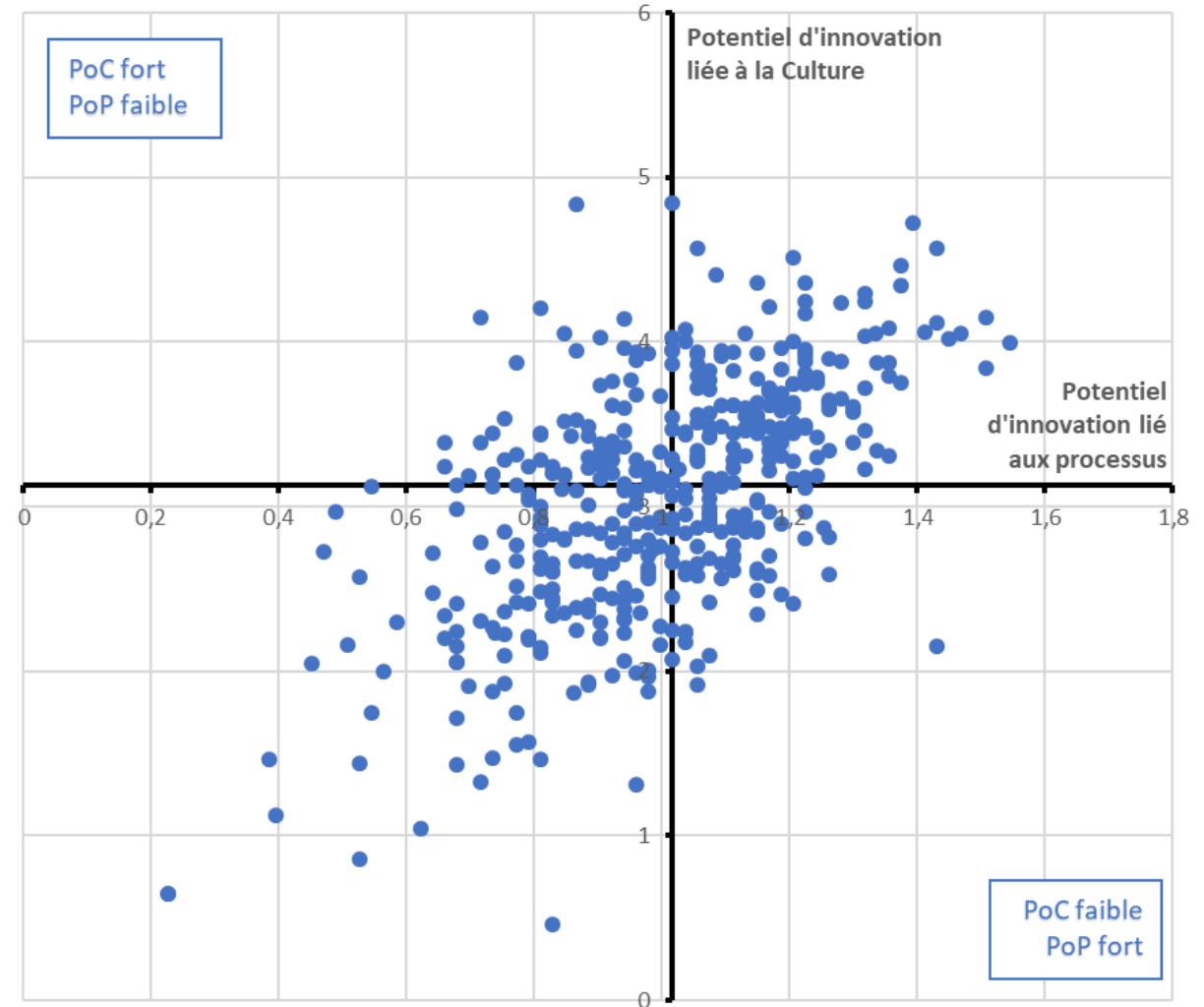
$$\text{Performance d'innovation} = f(\text{Culture innovation}, \text{Processus d'innovation})$$

La Culture a plus de poids que les Processus pour expliquer la Performance d'innovation.

Contrairement à notre hypothèse, Culture et Processus ne sont pas orthogonaux.
 $r = 0.590, p < 0.001$

Changer la Culture reste long et complexe.
La première étape est d'en prendre conscience.

Expliciter l'implicite





CAMPUS
D'ENSEIGNEMENT SUPÉRIEUR
ET DE FORMATION PROFESSIONNELLE

