

# Quels sont les grands enjeux de vie privée et de liberté dans la ville numérique ?

**Régis Chatellier**

Chargé d'études prospectives

Pôle Innovation, études et prospective de la CNIL

# La CNIL et ses missions

# Autorité administrative indépendante

- 18 commissaires
- Budget : 17 millions d'euros
- Effectifs : environ 200 personnes

## Missions

- Informer & conseiller
  - Guides pratiques, tutoriels, vidéo
  - Correspondants informatique et libertés
  - Labels, recommandation
- Contrôler & sanctionner
  - Déclarations & autorisations
  - Contrôles sur place et à distance
  - Sanctions



« L'informatique **DOIT** ÊTRE AU SERVICE **DE CHAQUE CITOYEN.**  
**ELLE** ne doit porter **ATTEINTE NI A L'IDENTITÉ HUMAINE,**  
**NI AUX DROITS DE L'HOMME,**  
ni à la **VIE PRIVÉE,** NI AUX **LIBERTÉS INDIVIDUELLES OU PUBLIQUES.** »

ARTICLE 1<sup>ER</sup> — LOI INFORMATIQUE & LIBERTÉS



 **CNIL** & Eventypo by Geoffrey Dorne

## Loi informatique et libertés

### Article 1

*“L'informatique [...] ne doit porter atteinte ni à l'identité humaine, ni aux droits de l'homme, ni à la vie privée, ni aux libertés individuelles ou publiques.*”

*Toute personne dispose du droit de décider et de contrôler les usages qui sont faits des données à caractère personnel la concernant.”*



**CECI EST  
UNE DONNÉE  
À CARACTÈRE  
PERSONNEL\***

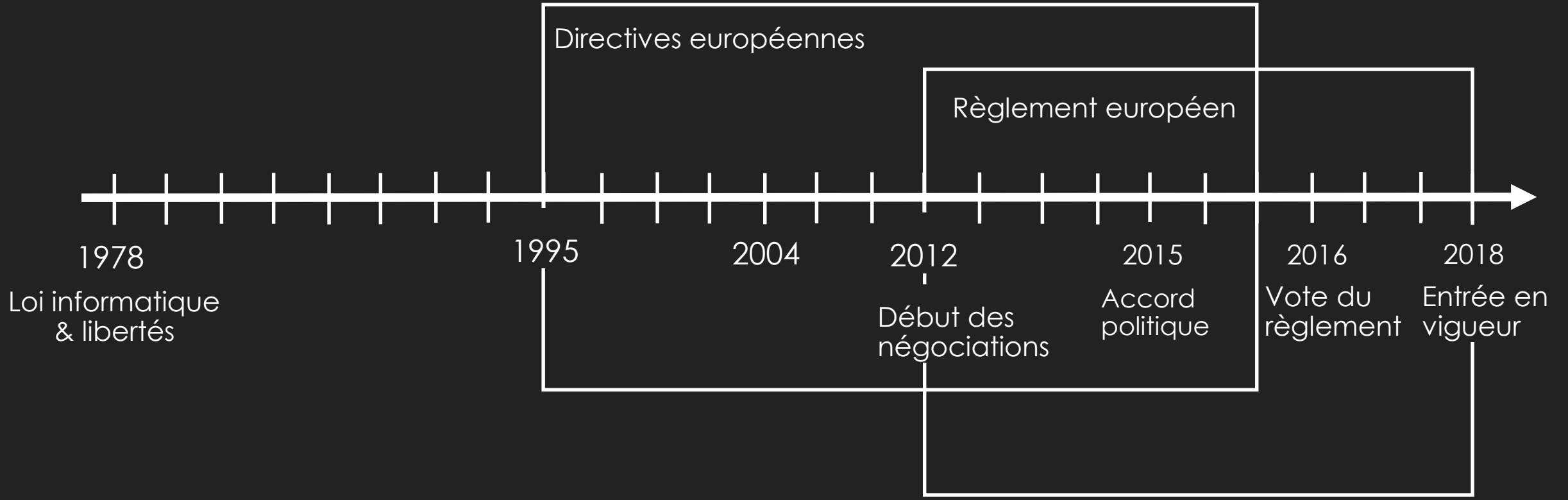
\* « TOUTE INFORMATION RELATIVE À UNE PERSONNE IDENTIFIÉE  
OU IDENTIFIABLE DIRECTEMENT OU INDIRECTEMENT »

CC BY CNIL & Eventypo by Geoffrey Dorne

## Loi informatique et libertés

### Article 2

*“Constitue une donnée à caractère personnel toute information relative à une personne physique identifiée ou qui peut être identifiée, directement ou indirectement...”*



# Obligations du responsable de traitement : grands principes

- **Finalité** : données ne peuvent être recueillies et traitées que pour un usage déterminé et légitime.
- **Proportionnalité** : seules doivent être enregistrées les informations pertinentes et nécessaires pour leur finalité.
- **Pertinence** : les données personnelles doivent être adéquates, pertinentes et non excessives au regard des objectifs poursuivis.
- **Durée limitée de conservation** : en fonction de la finalité de chaque fichier.
- **Sécurité et de confidentialité** : prendre les mesures nécessaires pour garantir la confidentialité des données et éviter leur divulgation.
- **Transparence** : garantir aux personnes l'information nécessaire relative aux traitements auxquels sont soumises des données les concernant.
- **Respect des droits des personnes**
  - Droit à l'information, droit d'opposition / suppression
  - **Droits d'accès et de rectification** : toute personne peut accéder à l'ensemble des informations la concernant, en connaître l'origine, accéder aux informations sur lesquelles le responsable du fichier s'est fondé pour prendre une décision le concernant.



# Règlement européen

# Apports du Règlement européen

## Directive de 95 :

- Dirigée vers celui qui traite les données : le « responsable de traitement »

>>>

## Règlement européen :

- Création de la notion de **territorialité de la personne** : même si le responsable de traitement n'est pas sur le territoire européen, application du **critère de ciblage**
- Le traitement des données des européens est soumis au droit européen.

# Apports du Règlement européen

## Plus de transparence

Je bénéficie de plus de lisibilité sur ce qui est fait de mes données et j'exerce mes droits plus facilement (droit d'accès, droit de rectification).



## Des données à emporter !

Je peux récupérer les données que j'ai communiquées à une plate-forme et les transmettre à une autre (réseau social, fournisseur d'accès à internet, site de streaming, etc.)



# Apports du Règlement européen

## Guichet unique

En cas de problème, je m'adresse à l'autorité de protection des données de mon pays, quel que soit le lieu d'implantation de l'entreprise qui traite mes données.



## Sanction renforcée

En cas de violation de mes droits, l'entreprise responsable encourt une sanction pouvant s'élever à 4% de son chiffre d'affaires mondial.



## Des données à emporter !

Je peux récupérer les données que j'ai communiquées à une plate-forme et les transmettre à une autre (réseau social, fournisseur d'accès à internet, site de streaming, etc.)



## Consécration du droit à l'oubli

Je peux demander à ce qu'un lien soit déréférencé d'un moteur de recherche ou qu'une information soit supprimée s'ils portent atteinte à ma vie privée.



et aussi :

- Principe d'accountability
- PIA (privacy impact assessment)
- Développement de la fonction de DPO (data protection officer) notamment dans le service public et les collectivités territoriales

# LINC

Laboratoire d'innovation numérique de la CNIL

LINC

Laboratoire d'innovation  
numérique de la CNIL

<http://linc.cnil.fr>



 **CNIL** & Eventypo by Geoffrey Dorne

LINC

@LINCnil

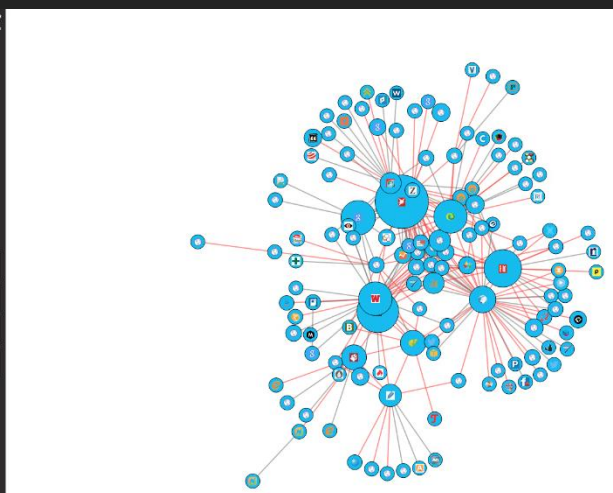
**CNIL.**  
COMMISSION NATIONALE  
INFORMATIQUE & LIBERTÉS

# LINC

Laboratoire d'innovation

numérique de la CNIL

<http://linc.cnil.fr>



## Cookieviz

Outil de visualisation pour mesurer l'impact des cookies et autres traqueurs lors de votre propre navigation.

An infographic titled 'Mobilitics' on a purple background. It features the logos for 'CNIL' and 'Inria'. The main text reads 'Les smartphones et leurs apps sous le microscope de la CNIL et d'Inria'. Below this, it states 'Le smartphone, omniprésent dans notre quotidien.' and highlights '+ de 30 Millions de français utilisent smartphones et/ou tablettes'. The graphic includes icons for a smartphone, a shopping cart, a music note, a thumbs up, a gear, a lightbulb, and a question mark, all connected by a dotted line.

## Mobilitics

Comprendre l'écosystème des smartphones et lever le voile sur ces "boîtes noires" que sont nos smartphones.

LINC

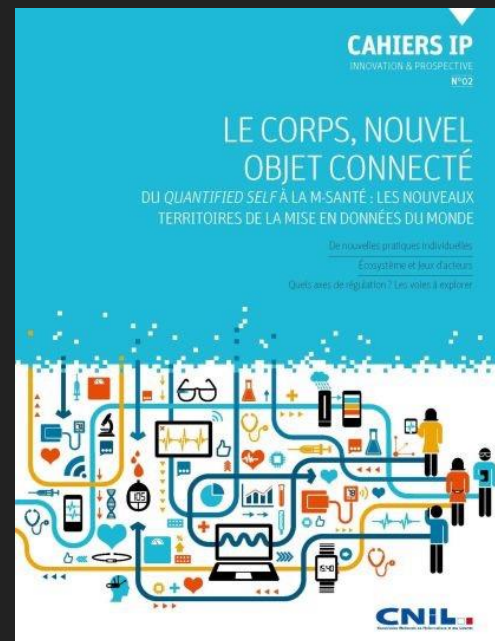
@LINCnil

**CNIL.**  
COMMISSION NATIONALE  
INFORMATIQUE & LIBERTÉS

# LINC

Laboratoire d'innovation  
numérique de la CNIL

<http://linc.cnil.fr>



2017

« smart city »

Place du citoyen  
dans la ville  
connectée

LINC

@LINCnil

**CNIL.**  
COMMISSION NATIONALE  
INFORMATIQUE & LIBERTÉS



LINC  
Laboratoire d'innovation

numérique de la CNIL

<http://linc.cnil.fr>

LINC

Laboratoire d'Innovation Numérique de la CNIL

DOSSIERS EXPÉRIMENTATIONS À PROPOS DE LINC

TOUS

DATA CULTURE

PRIVACY

BLOCKCHAIN

ROBOT

VÉHICULE CONNECTÉ

PARTAGE



Nous voyons des pixels,  
l'intelligence artificielle  
reconnaît des visages

04 octobre 2016



Pratiques numériques et vie privée en 2016 : des  
internauts pragmatiques

29 septembre 2016



Ville numérique : quels  
impacts sur la vie privée?

23 septembre 2016



Le MIT développe un  
capteur d'émotions à  
distance

21 septembre 2016



La blockchain dans les  
industries créatives :  
peut-on accroître la  
transparence tout en  
préservant la vie privée  
des utilisateurs ?

13 septembre 2016



Le « Cycle de hype » et les  
enjeux de protection de  
la vie privée

08 septembre 2016



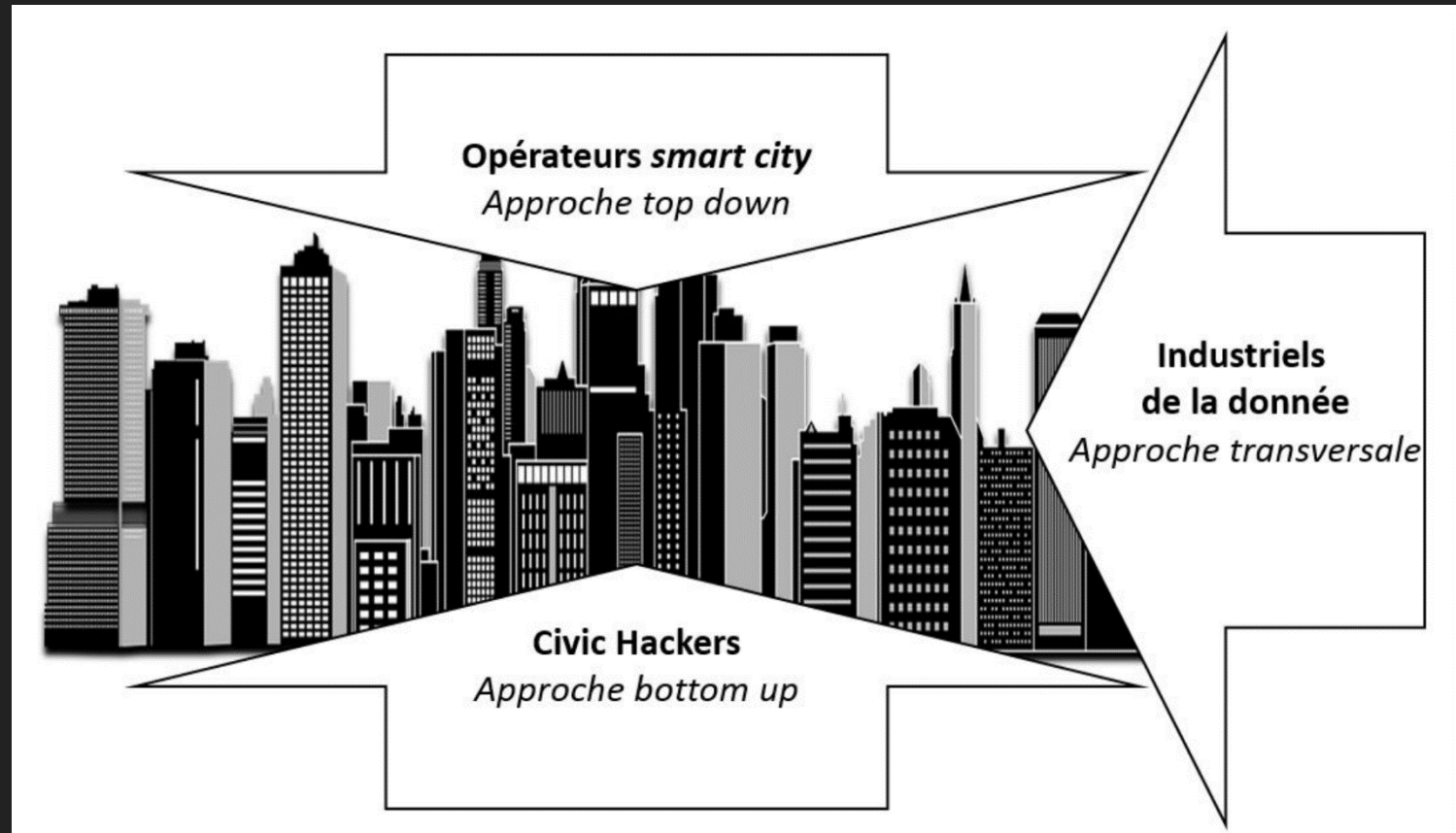
LINC

CNIL.  
COMMISSION NATIONALE  
INFORMATIQUE & LIBERTÉS

# Ville numérique

La ville que l'on dit intelligente reste l'un des enjeux dans le numérique et la protection des libertés.

Le thème de la smart city que l'on croyait lessivé devient au contraire un vrai enjeu avec l'arrivée de nouveaux acteurs de la donnée.



Lire sur LINC : Quand les industriels de la donnée arrivent en ville  
<https://linc.cnil.fr/fr/quand-les-industriels-de-la-donnee-arrivent-en-ville>

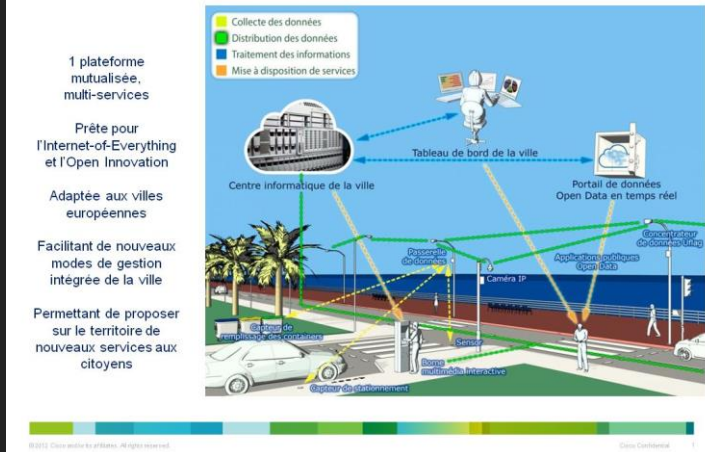
# Smart City 1.0

*Approche top down*

- Tentation "**néo-cybernétique**" : la ville, l'humain et la machine formeraient un système unique dont le gestionnaire pourrait mesurer et contrôler chacun des aspects (Antoine Picon)



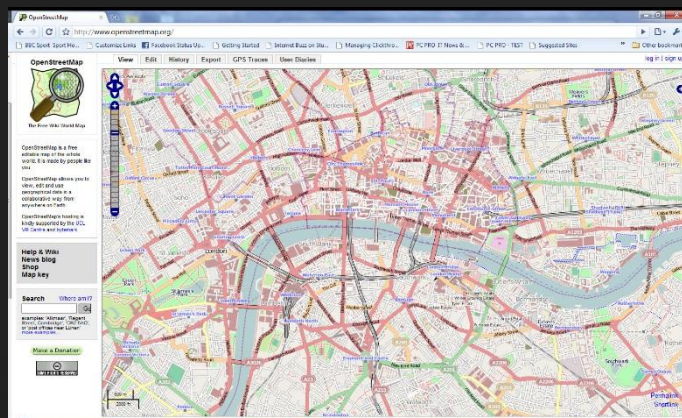
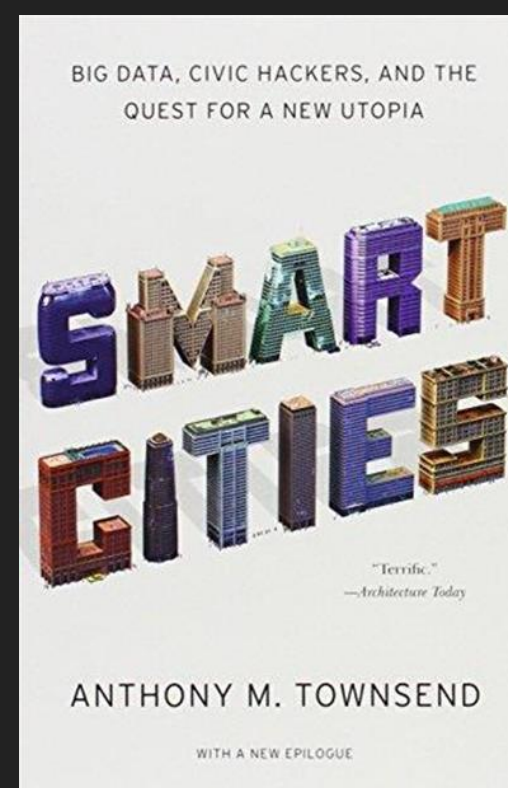
## Cisco Boulevard Connecté @ Nice



# "Civic hackers"

Approche bottom up (startups, associations, PME)

- La ville numérique des **développeurs indépendants** (ou travaillant pour les collectivités), qui utilisent les données pour promouvoir de nouvelles formes de pratiques urbaines, plus collaboratives.



A lire sur LINC :  
Les données cyclistes redessinent la ville  
<https://linc.cnil.fr/fr/les-donnees-cyclistes-redessinent-la-ville>

# "Industriels de la donnée"

## Approche transversale

- Forts de leurs propres données, de leur capacité à opérer techniquement et d'une certaine légitimité liée à la convocation de la multitude, ils entendent s'imposer aux villes.



# Enjeux de vie privée et liberté

# Enjeux transversaux et spécifiques

Intensification de la  
« datafication » :  
**toujours plus de  
collecte de données.**

Risque de **réutilisation**  
pour des finalités non  
souhaités





# Enjeux transversaux et spécifiques

Inférences et **modèles prédictifs**

**Discriminations**  
(fracture numérique : géographique, social et/ou générationnelle)

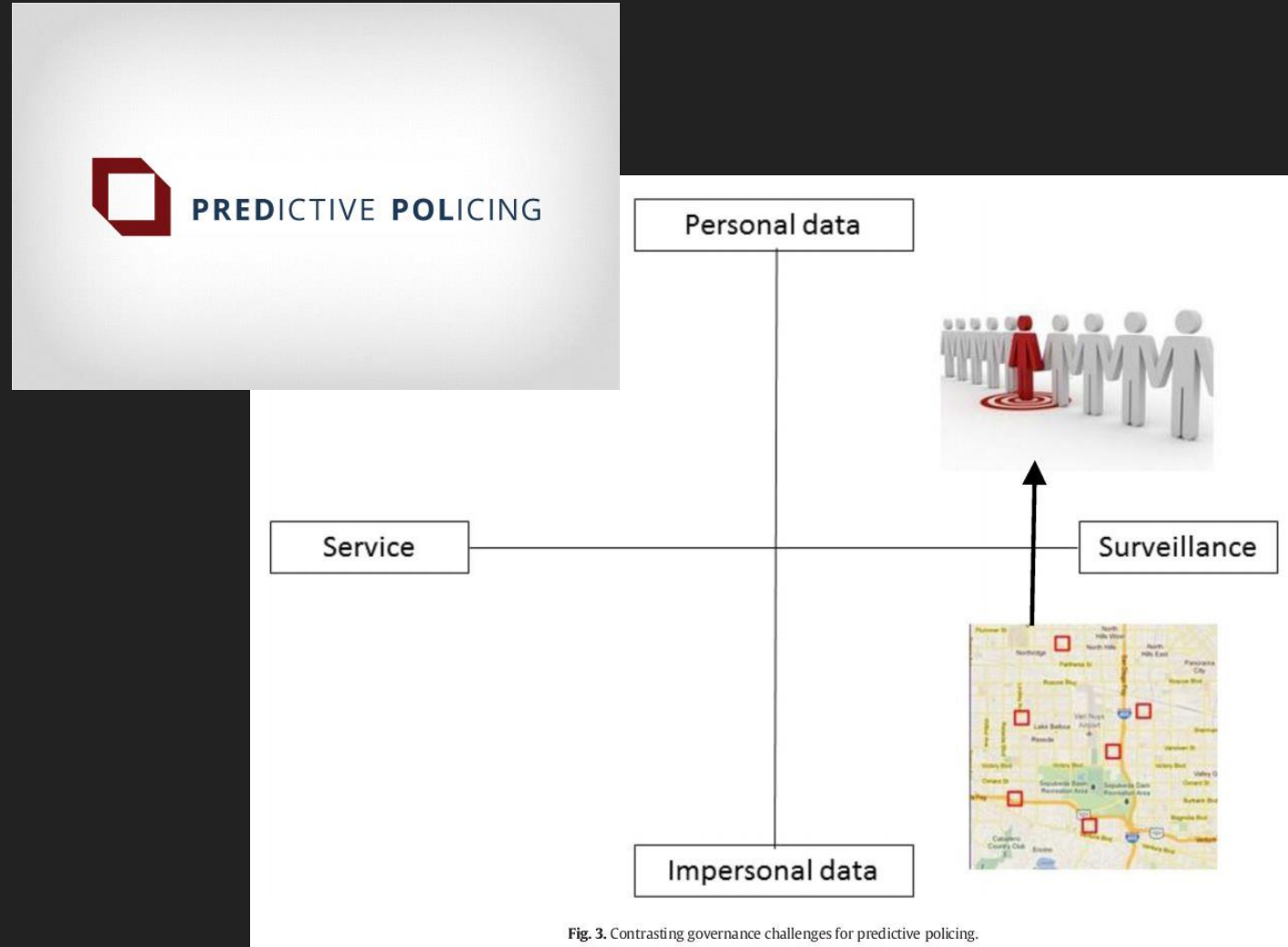
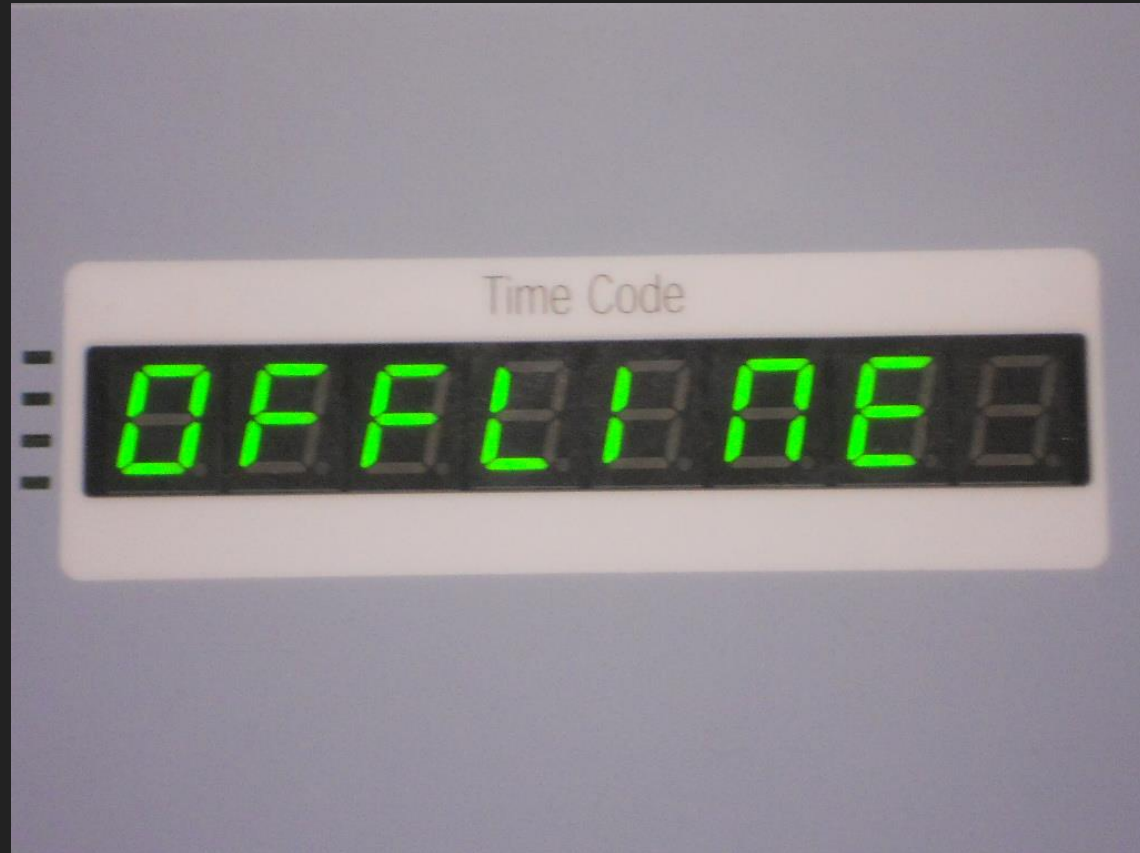


Fig. 3. Contrasting governance challenges for predictive policing.

# Enjeux transversaux et spécifiques

Gestion des **consentements** des citoyens

**Opt-out** est-il envisageable à l'échelle des smart cities ?



# Enjeux transversaux et spécifiques

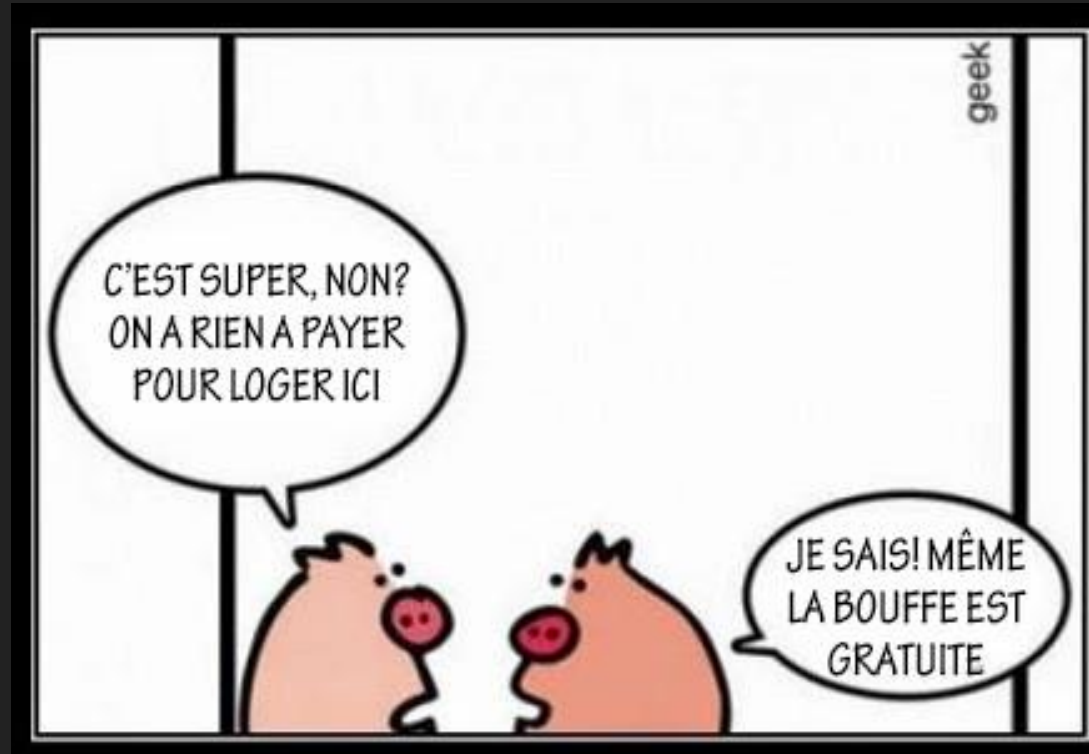
**Anonymisation** et la  
pseudonymisation

Gestion et suivi de  
***l'open data***



# Enjeux transversaux et spécifiques

Importation des **modèles économiques** du web dans l'espace public



# Enjeux transversaux et spécifiques

**Sécurité** des données

## A lire sur LINC.cnil.fr

- Dossier Smart City :  
<https://linc.cnil.fr/fr/dossier-smart-city>
- Quand les industriels de la donnée arrivent en ville  
<https://linc.cnil.fr/fr/quand-les-industriels-de-la-donnee-arrivent-en-ville>
- Ville numérique, quel impact pour la vie privée  
<https://linc.cnil.fr/fr/ville-numerique-quels-impacts-sur-la-vie-privee>
- Smart privacy dans la smart City  
<https://linc.cnil.fr/fr/smart-privacy-dans-la-smart-city>
- En Suède, les drones sous contrôle  
<https://linc.cnil.fr/en-suede-les-drones-sous-controle>
- Véhicule connecté, porteur d'enjeux autour des données  
<https://linc.cnil.fr/fr/le-vehicule-connecte-porteur-denjeux-autour-des-donnees>
- Véhicule autonome, a-t-on tranché le dilemme  
<https://linc.cnil.fr/vehicule-autonome-t-tranche-le-dilemme>