



FRANCE STRATÉGIE

ÉVALUER. ANTICIPER. DÉBATTRE. PROPOSER.

Quels sont les ingrédients d'une transition énergétique réussie à l'échelle des territoires ?

Webconférence – 31/10/2017

Marie Dégremont, cheffe de projet transition énergétique

Bérengère Mesqui, directrice du département Développement Durable et Numérique





FRANCE STRATÉGIE

ÉVALUER. ANTICIPER. DÉBATTRE. PROPOSER.

1. Une riche actualité pour les collectivités territoriales
2. Quelle contribution aux politiques énergie-climat ?
3. Sur quoi s'appuient les collectivités engagées ?
4. Quels enseignements en tirer ?
5. Questions/ Réponses



1. Une riche actualité pour les collectivités territoriales



Des initiatives foisonnantes

La Région Nord-Pas-de-Calais s'est engagée dans une « Troisième Révolution Industrielle »

Les Centrales Villageoises se mettent en place à partir du territoire rhônalpin



Des initiatives foisonnantes

La Région Occitanie se lance dans une démarche « Région à énergie positive »

OCCITANIE, RÉGION À ÉNERGIE POSITIVE

Séminaire de lancement

Toulouse - 6 février 2017



LA RÉGION OCCITANIE
Pyrénées-Méditerranée

region.fr



LE PLAN
CLIMAT
ÉNERGIE
DE PARIS

CONSTRUIRE ENSEMBLE
UNE VILLE NEUTRE EN
CARBONE EN 2050

La Ville de Paris se donne pour objectif la neutralité carbone en 2050



Dans quel contexte ces initiatives s'inscrivent-elles ?



Objectif 2°C



**Réduire la dépendance
énergétique et la facture des
importations associées :
40 Mds€ en 2015**



**5,9 millions de ménages en
situation de vulnérabilité
énergétique**





FRANCE STRATÉGIE

ÉVALUER. ANTICIPER. DÉBATTRE. PROPOSER.

2. Quelle contribution aux politiques énergie-climat ?



3. Quelle contribution aux politiques énergie-climat ?

Des enjeux et des responsabilités importants

- Mobilité
- Cadre de vie
- Activité économique et bassins d'emploi
- Parc immobilier
- Vulnérabilité aux événements météorologiques...



Les collectivités territoriales représentent :

- 70% de l'investissement public (INSEE, 2013)
- 12% des émissions nationales de gaz à effet de serre (ADEME, 2014)

Proximité — conseils municipaux, départementaux, et régionaux sont les institutions politiques envers lesquels les Français ont le plus confiance (CEVIPOF, 01/2017)



3. Quelle contribution aux politiques énergie-climat ?

Politiques énergétiques locales

**Compétences
réglementaires**



Planification locale

Appropriation partielle

Aménagement du territoire
Urbanisme
Transports
Réseaux d'énergie
Vie économique : soutien
aux entreprises, formation
professionnelle
Action sociale (précarité
énergétique)
Sensibilisation : action
citoyenne et démocratie de
proximité, enseignement

Initiatives volontaires



3. Quelques exemples



Plan 100 000
logements

NORD-PAS DE CALAIS

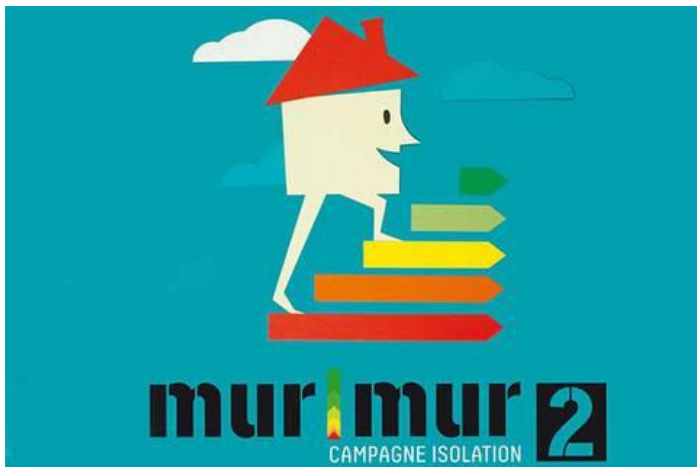
**Programme de rénovation massive
des logements, objectif 100 000 entre
2010 et 2015**



**Programme AGIR :
territorialisation, développement
des énergies renouvelables et
efficacité énergétique**



3. Quelques exemples



**Programme de rénovation énergétique
de la métropole de Grenoble (2010-2014
et 2016-2020)**



**Contribuant au Plan Air Energie Climat
de la métropole (2005 -)**



Place aux échanges 😊

Questions/réponses





FRANCE STRATÉGIE

ÉVALUER. ANTICIPER. DÉBATTRE. PROPOSER.

3. Sur quoi s'appuient les collectivités engagées ?



4. Sur quoi s'appuient les collectivités engagées ?



Source : Wikimedia commons, D. Villafruela

Des territoires marqués par un passé en lien avec l'énergie

Loos-en-Gohelle : les terrils jumeaux sur la base du 11/19

Tradition d'engagement et récit de territoire



Wikimedia commons, Ralf Bächle.



Source : Histoires du Nord

Dunkerque :
la centrale nucléaire de Gravelines
les éoliennes de la digue du Braek



4. Sur quoi s'appuient les collectivités engagées ?

Des enjeux locaux associés aux questions d'énergie



Grenoble :
le barrage de Monteynard
le défi de la qualité de l'air



Provence-Alpes-Côte-d'Azur :
Ensoleillement
Approvisionnement électrique



4. Sur quoi s'appuient les collectivités engagées ?

Motivations économiques

- Reconversion, développement local
- Attractivité, « marketing territorial » (villes)



Lumiwatt, Loos-en-Gohelle (CD2E, CERDD)



Territoire à Energie Positive

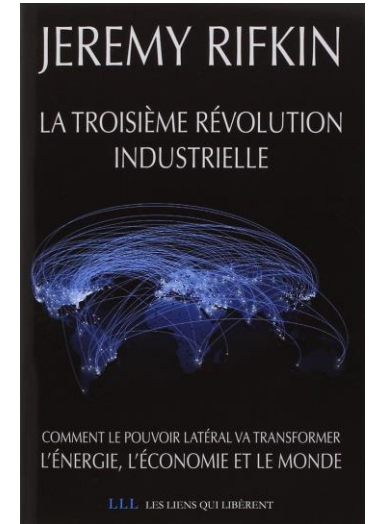


4. Sur quoi s'appuient les collectivités engagées ?

Un portage politique fort :

- Mobilisation et prise en main de ces thématiques
- Multi-positionnement
- Capacité d'entraînement
- Ressources et légitimité (institutionnelles, politiques, d'expertise, médiatiques)

- Chef de l'exécutif, adjoint, préfet, directeur des services, chargé de mission, chef d'entreprise... Différents profils et contributions.
Interactions



4. Sur quoi s'appuient les collectivités engagées ?

Mise en relation, coordination ancrée dans les pratiques avec des instances plus ou moins formelles. Partage d'objectifs et d'intérêts communs. Action partenariale au sens large.

Participation des entreprises

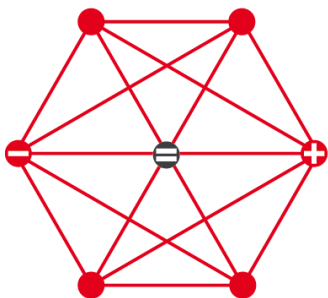


SCHÉMA
DIRECTEUR
ÉNERGIES
GRAND LYON



4. Sur quoi s'appuient les collectivités engagées ?

Organisations territoriales (agences, observatoires)



**Auvergne
Rhône-Alpes**
Énergie Environnement

Observatoire Climat-Énergie
de Bourgogne

Un dispositif piloté par :

Coordonné par :



4. Sur quoi s'appuient les collectivités engagées ?

Conditions favorables

Le rôle de l'Europe



Le rôle des réseaux d'acteurs trans-européens



4. Quels enseignements en tirer ?



5. Quels enseignements en tirer ?

Des initiatives gardant un caractère expérimental
Résultats quantitatifs limités... mais constatables et réels

Réussite et reconnaissance par les labels
et appels à projets

Trans-partisans

Des sujets propices à une prise en main locale

Donner un sens à la transition énergétique

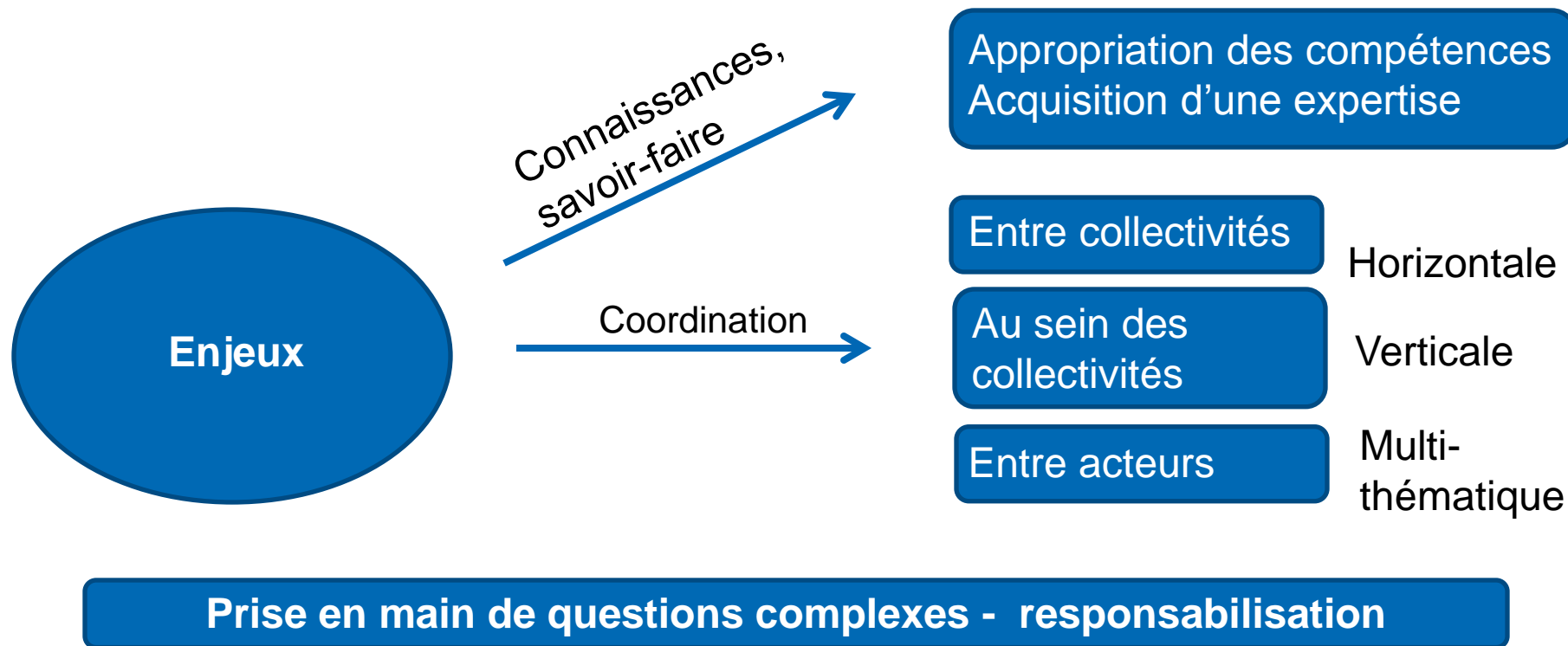
- **un projet de territoire**

Se l'approprier :

- importance de l'**animation territoriale**



5. Quels enseignements en tirer ?



5. Quels enseignements en tirer ?

Quelle coordination, quelle articulation et quelle gouvernance ?

Cohérence

Pertinence des actions : impacts, moyens consacrés. Analyses systémiques

Nouvelles formes de solidarité territoriale ?

Acceptation, appropriation et participation des populations

Les « premiers de cordée »... mais toute la cordée doit atteindre le sommet

Ampleur de l'effort à mener

Disparités, cohésion territoriale

Efficacité



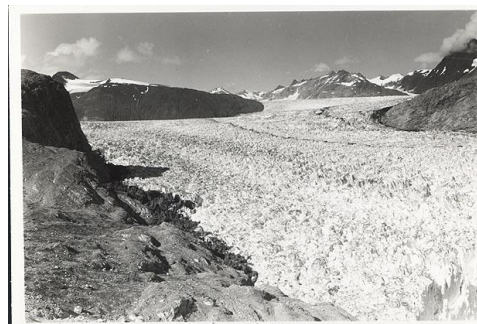
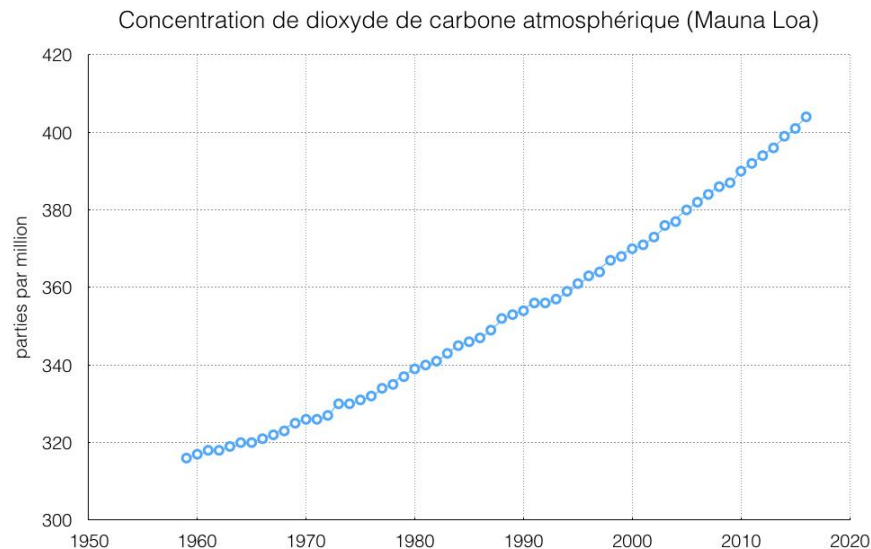
5. Quels enseignements en tirer ?

Dispositifs d'animation territoriale ciblés

Développement de connaissances territoriales et d'expertise

Priorisation et mise en cohérence des politiques publiques

Sensibilisation



1941

Field, William Osgood. 1941 Muir Glacier: From the Glacier Photograph Collection. Boulder, Colorado USA: National Snow and Ice Data Center. Digital media

2004

Molnia, Bruce F. 2004 Muir Glacier: From the Glacier Photograph Collection. Boulder Colorado USA: National Snow and Ice Data Center. Digital media.



Place aux échanges 😊

Questions/réponses





FRANCE STRATÉGIE

ÉVALUER. ANTICIPER. DÉBATTRE. PROPOSER.

Retrouvez toute l'actualité de France Stratégie
sur strategie.gouv.fr

À bientôt !

www.strategie.gouv.fr



@Strategie_Gouv #FSWebconf