



Table Ronde Plateforme RSE

Affichage social des produits et services

ACV Sociale

Le 3 Mai 2022

CONTACTS EVEA :

Marie VUAILLAT – Directrice de mission – Responsable de l’offre Empreintes sociales – m.vuaillat@evea-conseil.com

Julien LARRENDUCHE – Chef de projet ACV sociale – j.larrenduche@evea-conseil.com

Samuel CAUSSE – Directeur Associé – Agro-Ressources & Chimie Verte – s.causse@evea-conseil.com





Spécialiste de l'éco-conception et de l'Analyse du Cycle de Vie produits et services



EVEA VOUS ACCOMPAGNE

ECO-CONCEPTION / ECO-INNOVATION

-

ECO-COMMUNICATION

-

ÉVALUATION « D'EMPREINTES »
ENVIRONNEMENTALES ET SOCIALES



EVEA VOUS REND AUTONOME

FORMATIONS

-

DISTRIBUTION ET DÉVELOPPEMENT
OUTILS LOGICIELS

-

PROCESSUS DE CONCEPTION
INTÉGRANT L'ÉCO-CONCEPTION



R&D : PREPARONS DEMAIN

CRÉDIT D'IMPOT RECHERCHE

-

RECHERCHE DE FINANCEMENTS

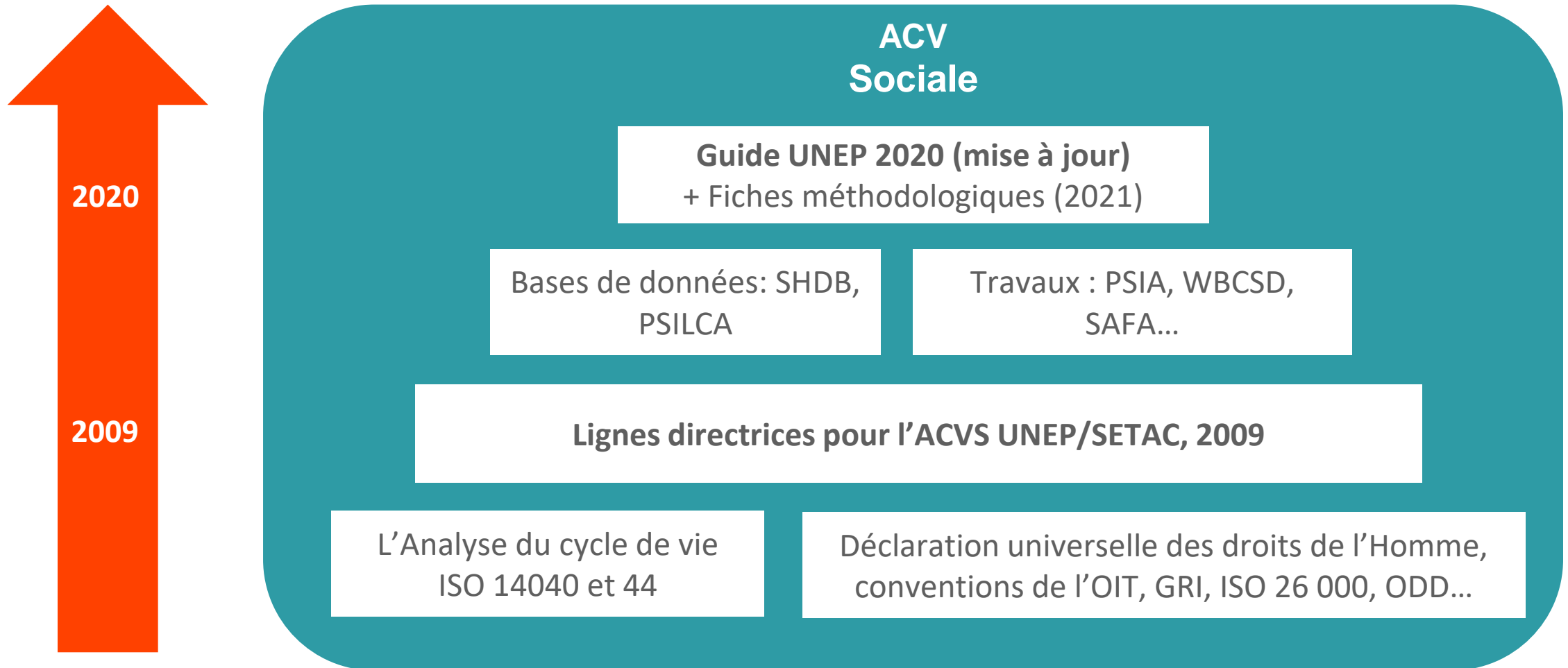
-

DÉVELOPPEMENTS MÉTHODOLOGIQUES

NOTRE VOCATION :

*« Accompagner les organisations pour une offre de produits et services responsables.
Conseiller, transmettre, intégrer les outils et méthodes ».*

L'ACV SOCIALE : UNE MÉTHODOLOGIE RÉCENTE MAIS ROBUSTE



QUE COUVRE L'ACV SOCIALE ?

Socle normatif: ISO 14040-44

Socle RSE: GRI, ISO 26000

Guidelines UNEP-SETAC



CATEGORIES D'IMPACTS SOCIAUX

TRAVAILLEURS



COMMUNAUTÉS LOCALES



SOCIÉTÉ



FOURNISSEURS



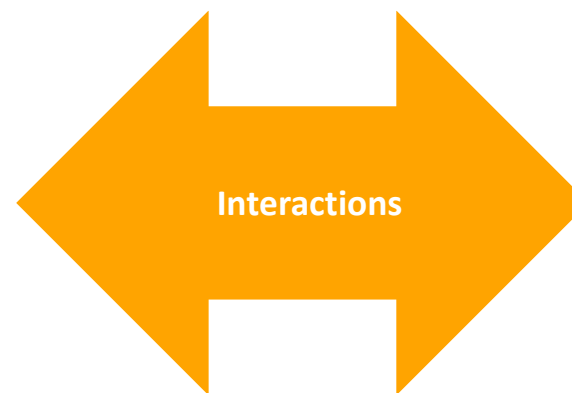
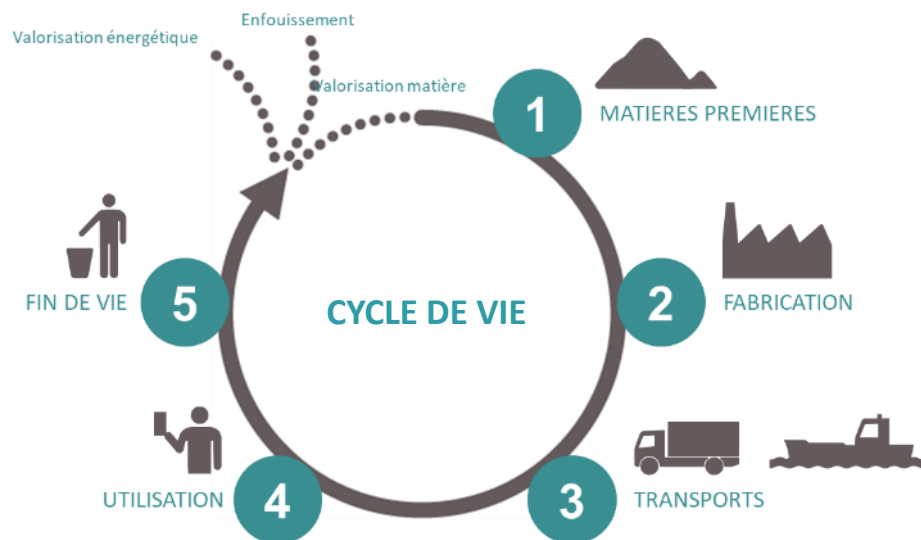
CONSOMMATEURS



ENFANTS



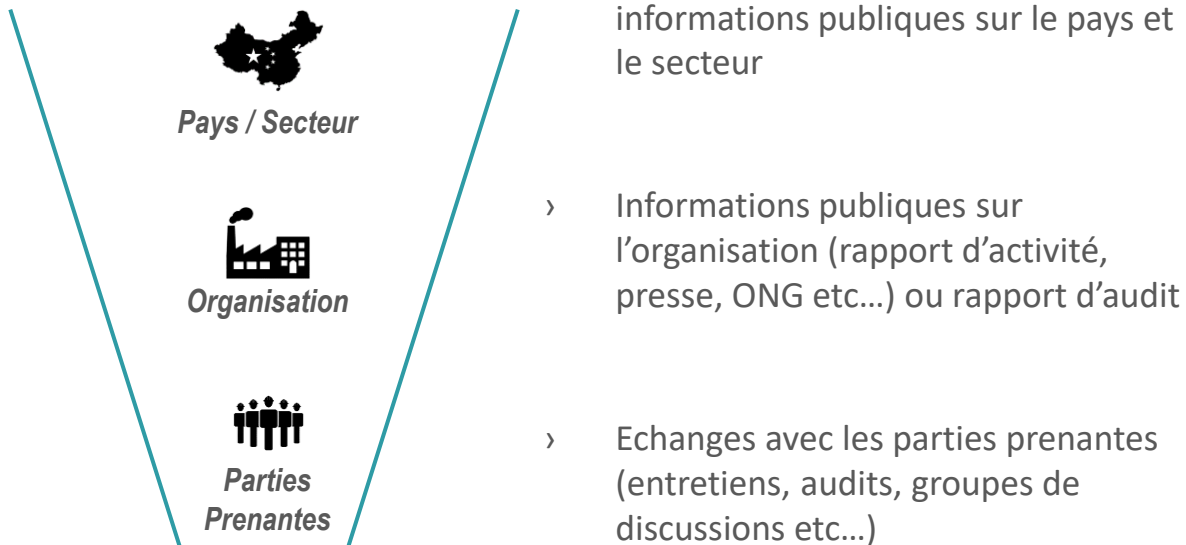
PARTIES PRENANTES



Les points clés de l'ACV sociale

✓ Consolidation de données d'inventaire

Besoin de sources de données variées :
génériques & spécifiques



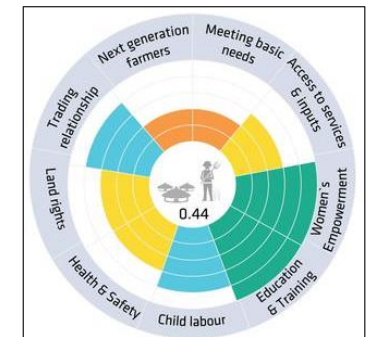
✓ Évaluation et notation

Plusieurs méthodes de notation et d'agrégation sont possibles :

Scale level	Description
+2	Ideal performance. Best in class
+1	Beyond compliance
0	Compliance with local and international laws and/or basic societal expectations
-1	Slightly below compliance level
-2	Starkly below compliance level

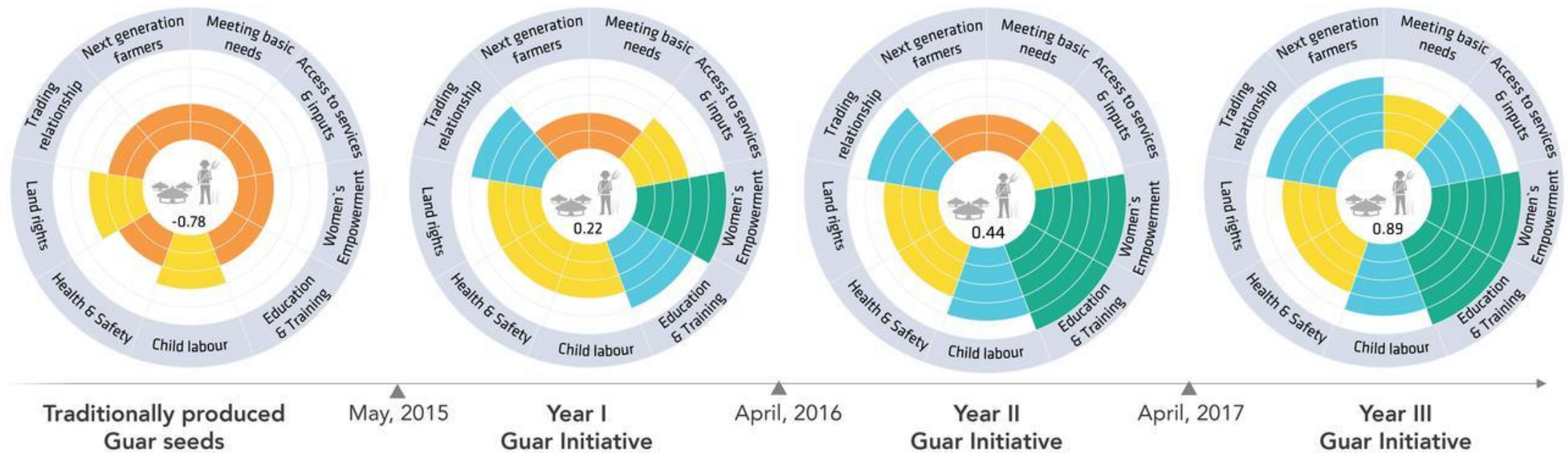
› Echelle de notation : en utilisant des points de référence de la performance, en échelle linéaire entre un min et un max, ...

› Agrégation : par sous-catégories d'impacts ou de parties prenantes pour plus de transparence et éviter l'agrégation en score unique et la compensation



CAS PRATIQUE 1 : zoom sur une étape agricole

Utiliser l'ACV-S pour la mise en place de plans d'améliorations



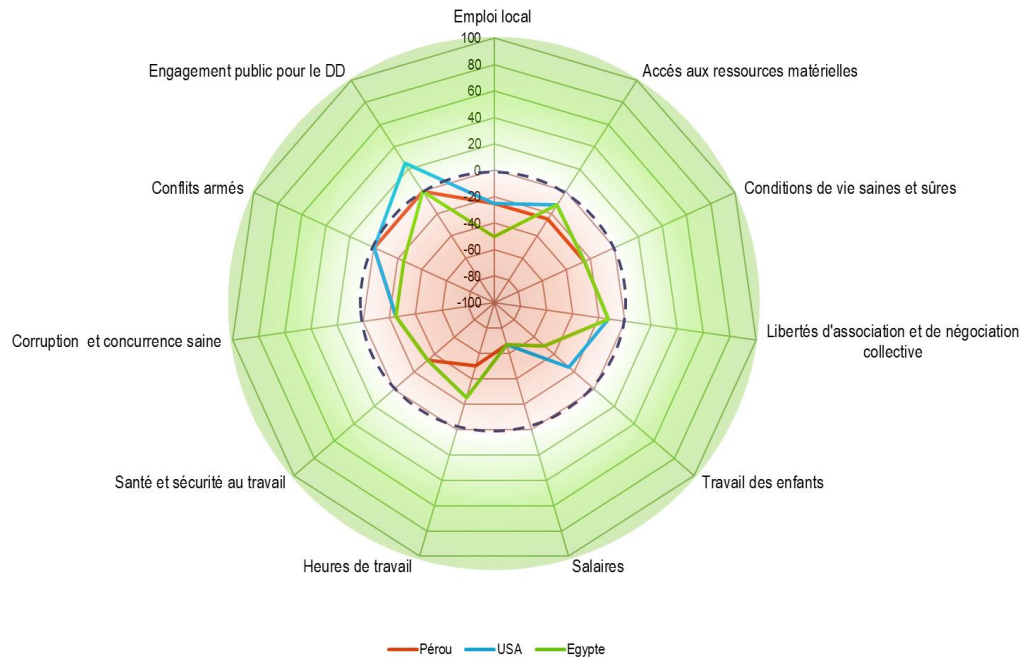
Solvay's Sustainable Guar Initiative

<https://www.solvay.com/en/sustainability/better-life/sustainable-guar-initiative/societal-impact>

CAS PRATIQUE 2 : à l'échelle d'une filière

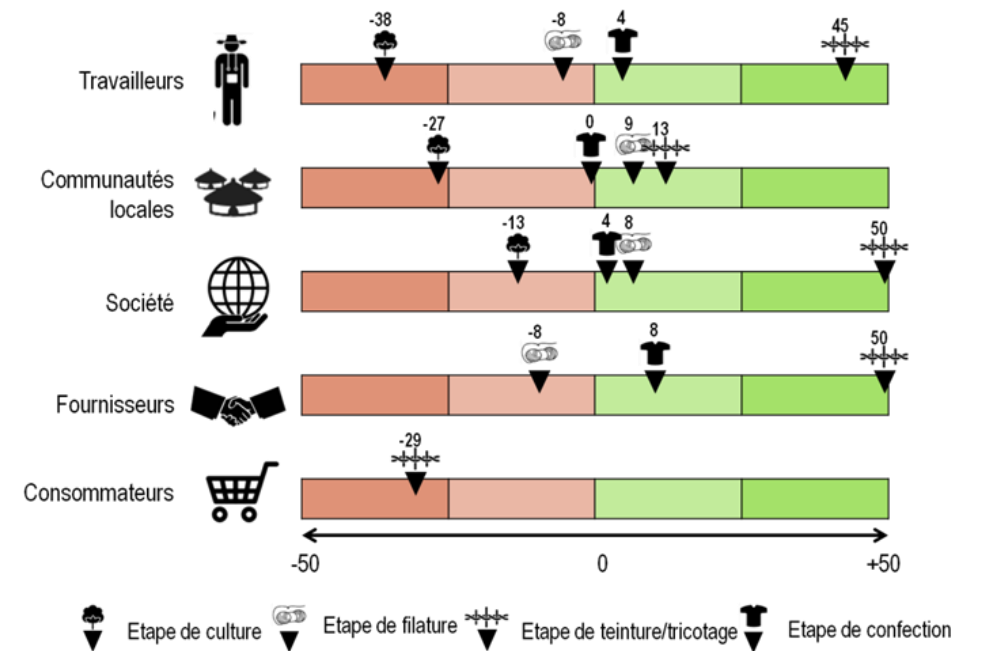
Exemple d'un produit textile

Analyse du niveau de risque par fournisseur
et par sous-catégories d'impact sur une étape du cycle de vie



Analyse du niveau de risque par partie prenante
et par étape du cycle de vie :

Agrégation des sous-catégories d'impacts par parties prenantes
Agrégation des fournisseurs par étape du cycle de vie

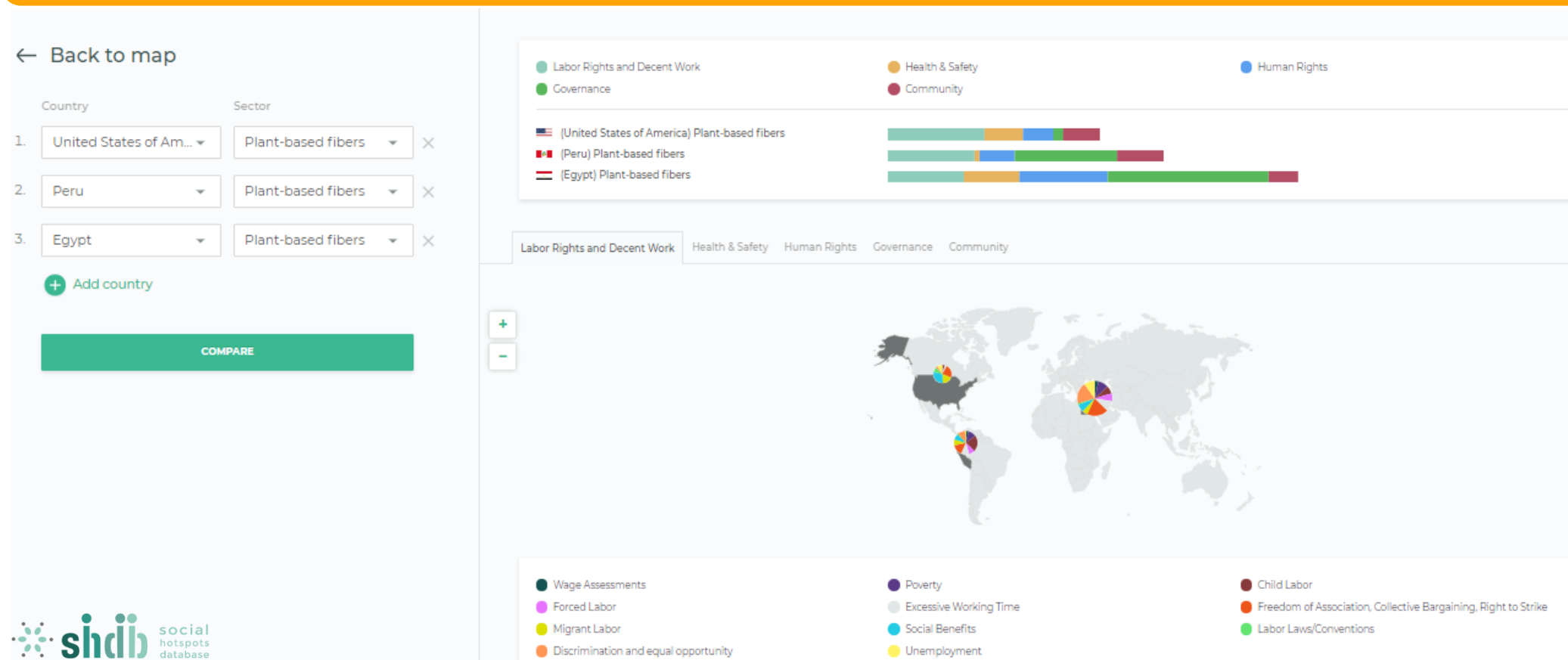


CAS PRATIQUE 3 : à l'échelle d'un pays et d'un secteur d'activité

Utilisation du Risk Mapping Tool et de la Social Hotspots Database

Visualisation des contributions par catégorie d'impact

Visualisation des contributions par sous-catégories d'impact



ENJEUX POUR ARRIVER A UN AFFICHAGE SOCIAL GÉNÉRALISÉ : LE BON ÉQUILIBRE ENTRE SIMPLIFICATION ET PERTINENCE

- Pour l'analyse :
 - › Massification de la production de données
 - › Adaptation de la méthodologie par catégorie de produits
- Pour la notation :
 - › Choix de la méthode de notation et définition des échelles et points de référence de performance
 - › Format de l'affichage : équilibre à trouver entre un affichage complexe et une note trop simpliste