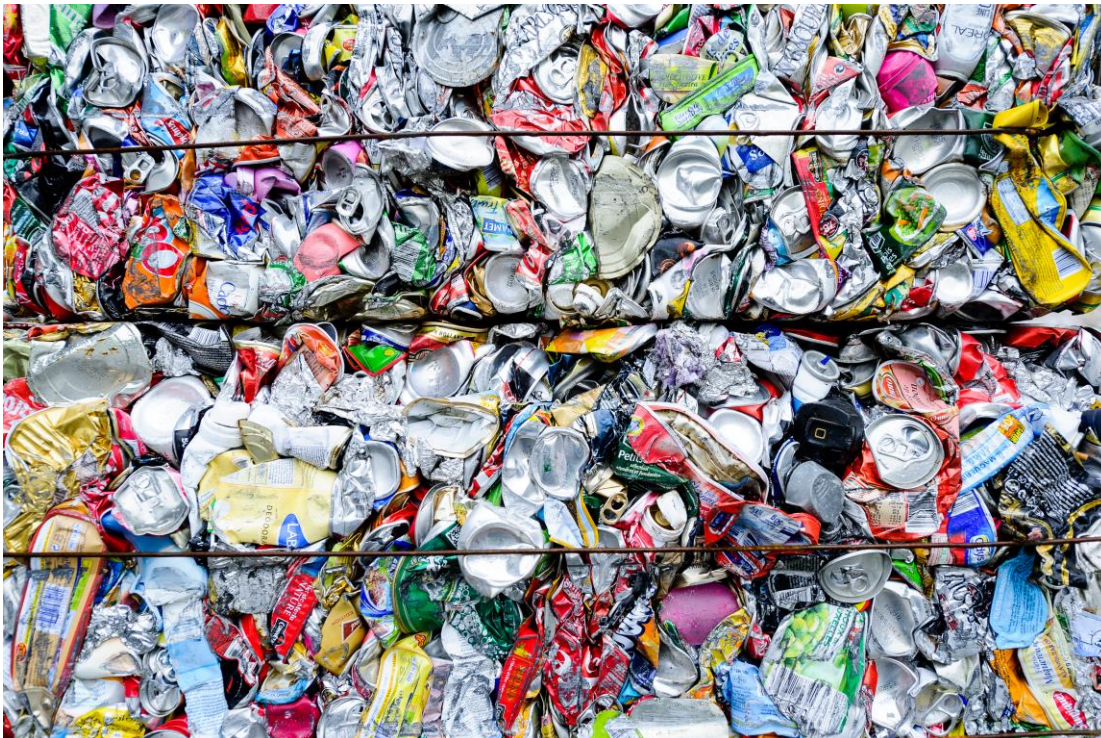

EMPLOIS ET TRANSITION ÉCOLOGIQUE

SPÉCIFICITÉS ET POTENTIELS EN ILE DE FRANCE

France Stratégie - Club de prospective territoriale – 9 juin 2017

Carine Camors - Cristina Lopez, Economistes



IAU

INSTITUT
D'AMÉNAGEMENT
ET D'URBANISME

* Ile de France

L'IAU îdF, une fondation publique au service des politiques régionales

- IAU, une agence d'urbanisme créée en 1960.
- 200 experts pluridisciplinaires : aménagement, logement, mobilité, transport, économie, sécurité, environnement, etc.
- Département Economie: 20 experts
2011: début des travaux sur l'économie verte (Agenda 21, économie circulaire,...)
2014: les emplois de la transition écologique, combien, comment..



LES
ESPACES
ONT BESOIN
D'IDÉES

IAU

DECRYPTAGE EN 3 TEMPS

- Tome 1. Optimiser le potentiel d'emplois de la transition écologique .
- Tome 2. Emploi et professions de l'économie verte en Ile-de-France
- Tome 3. Spécificités et potentiels en Ile-de-France de la transformation écologique

A photograph of a water treatment facility. The background is a large array of hexagonal filter panels, likely made of plastic or metal, arranged in a grid. Water is flowing through the panels, creating a series of small cascades. The water is clear and bright. The overall scene is industrial and clean.

1. LES EMPLOIS DE L'ÉCONOMIE VERTE

2. LES PROFESSIONNELS VERTS ET VERDISSANTS

3. EVOLUTION DES EMPLOIS

4. OFFRES ET DEMANDES D'EMPLOIS

5. PERSPECTIVES & RECOMMANDATIONS

L'ÉCONOMIE VERTE: DÉFINITION

Eco-activités

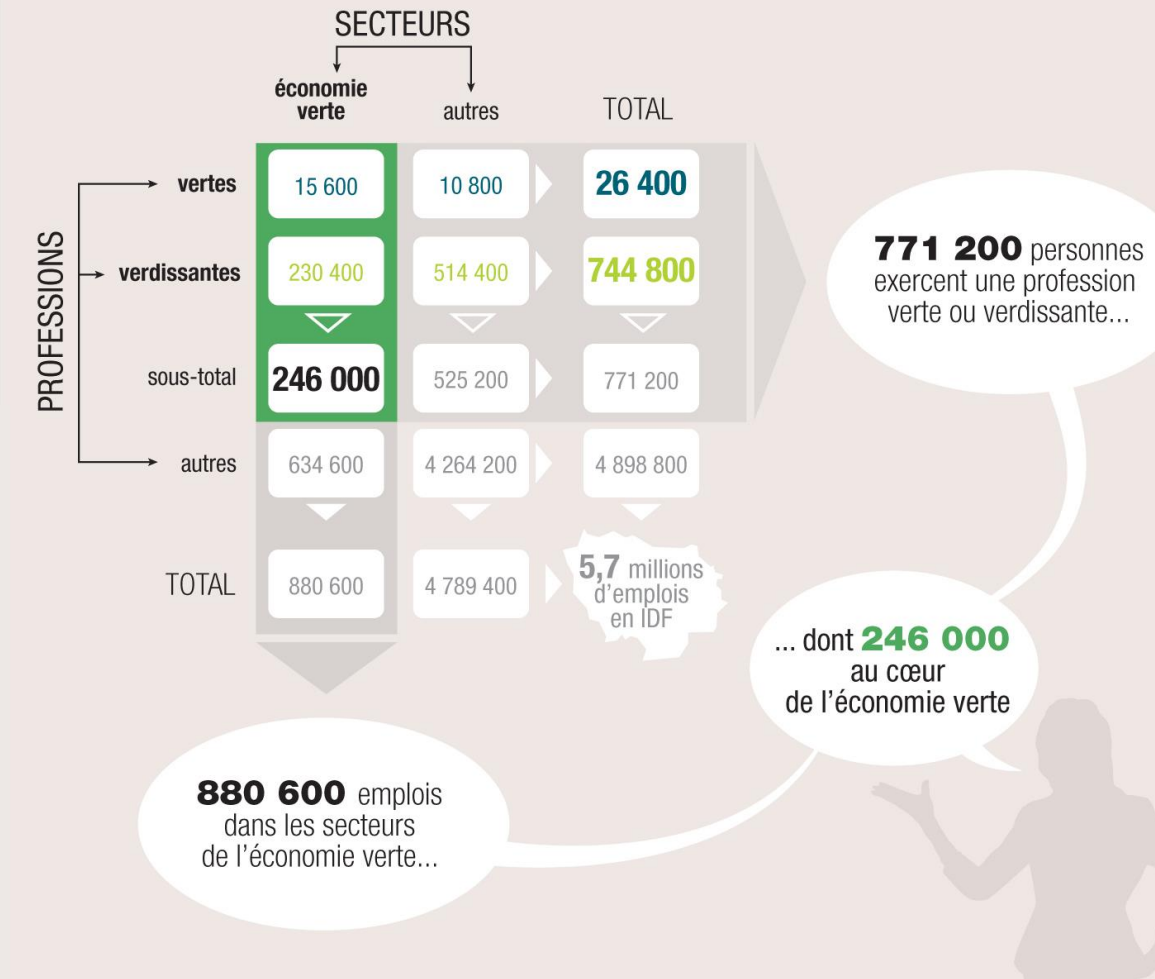
- Protection de l'environnement : déchets, agriculture, assainissement, dépollution...
- Gestion des ressources naturelles : mobilisation des énergies renouvelables (biomasse-énergie, énergies marines, éolien, photovoltaïque, géothermie, etc.)
- R&D Ingénierie : ingénierie environnementale

Activités périphériques

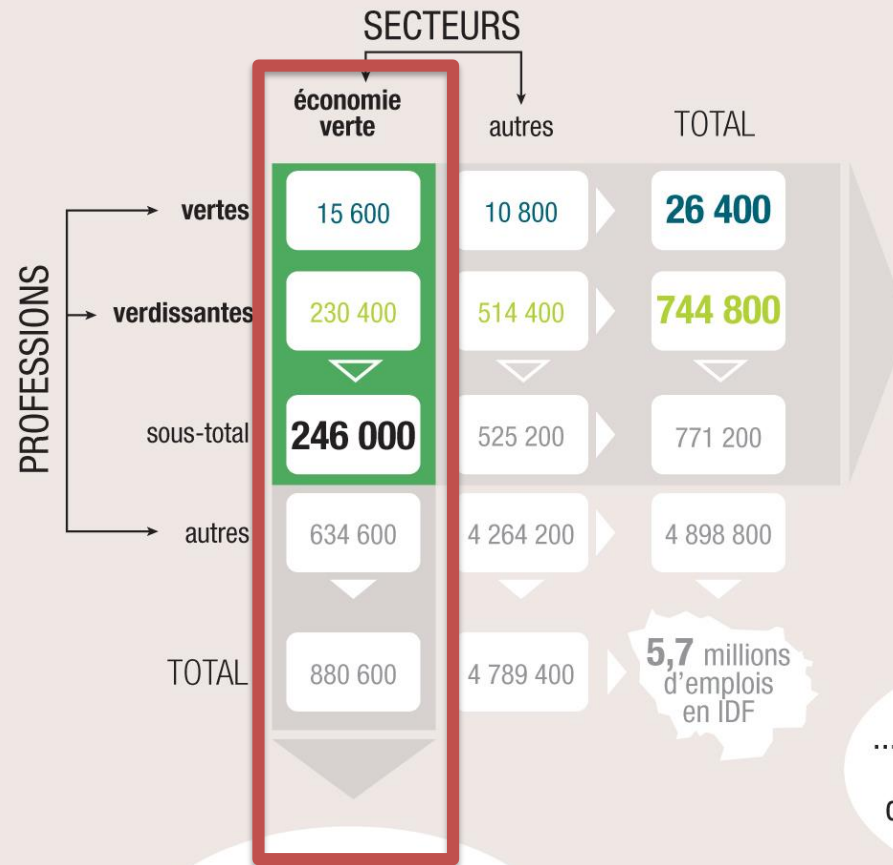
- Construction : isolation, couverture, étanchéité (bâtiment à faible impact environnemental)
- Gestion des espaces verts
- Transport : construction d'infrastructures de tramway, entretien et réparation...
- Production et distribution d'eau

1. LES EMPLOIS DE L'ÉCONOMIE VERTE

Emplois dans l'économie verte :
approche croisée **secteurs et professions**



Emplois dans l'économie verte : approche croisée **secteurs et professions**

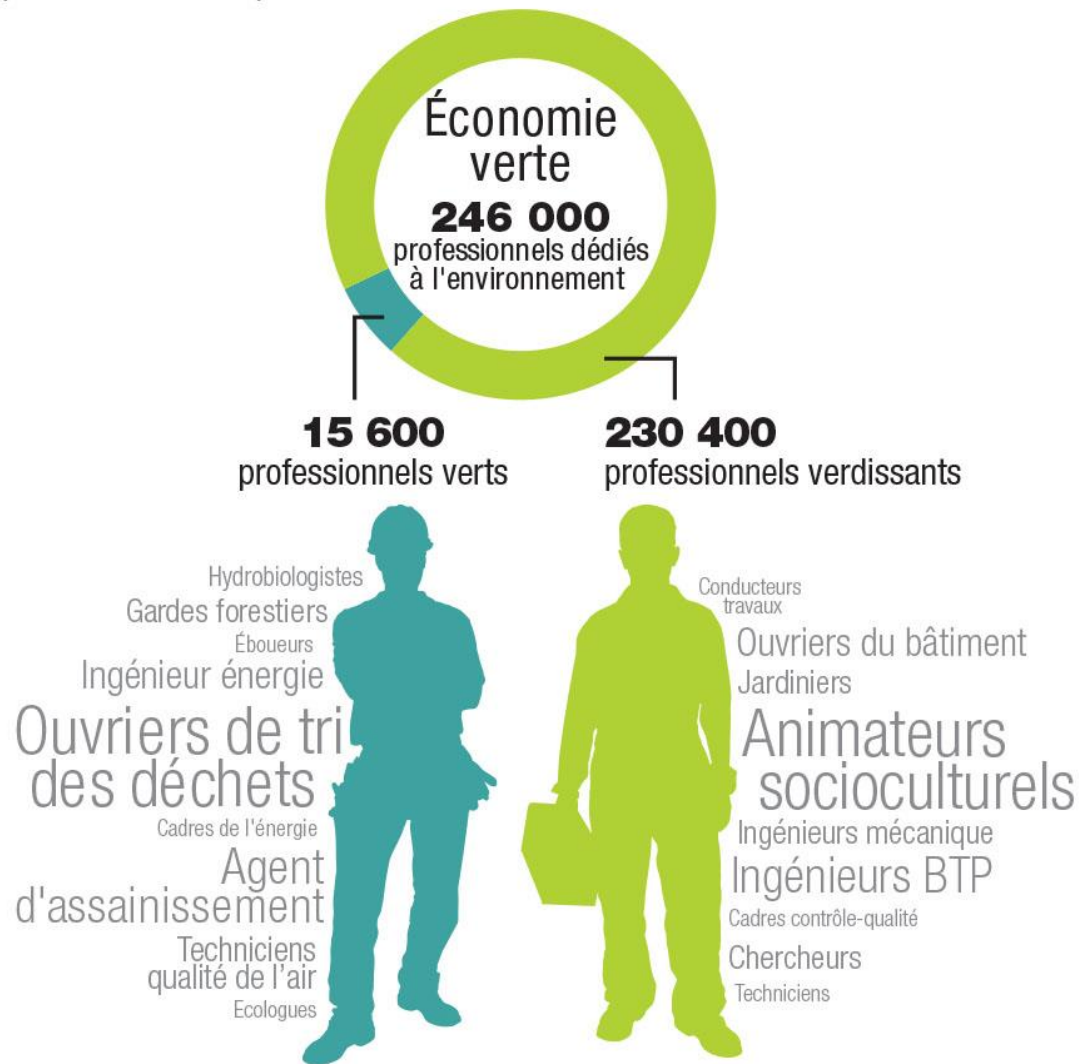


771 200 personnes exercent une profession verte ou verdissante...

... dont **246 000** au cœur de l'économie verte

880 600 emplois dans les secteurs de l'économie verte...

Professions vertes et verdissantes de l'économie verte (Île-de-France)



sources : Insee, RP 2010, traitements IAU îdF
© IAU îdF 2016

2. LES PROFESSIONS VERTES

Les 3 principales professions vertes

8 500
personnes



Ouvriers de l'assainissement
et du traitement des déchets

7 000
personnes



Techniciens de la production
et distribution d'énergie, eau

4 000
personnes



Ingénieurs de la production
et distribution d'énergie, eau

2. LES PROFESSIONS VERDISSANTES

Professions **verdissantes** :
744 800 emplois



Bâtiment
31 %



Transport
et logistique
25 %



Autres
(industrie, tourisme,
animation, etc.)
41 %



Entretien
des espaces verts
2 %



Agriculture,
sylviculture
1 %

*Métiers pouvant nécessiter de nouvelles compétences
pour répondre aux enjeux de l'économie verte.*

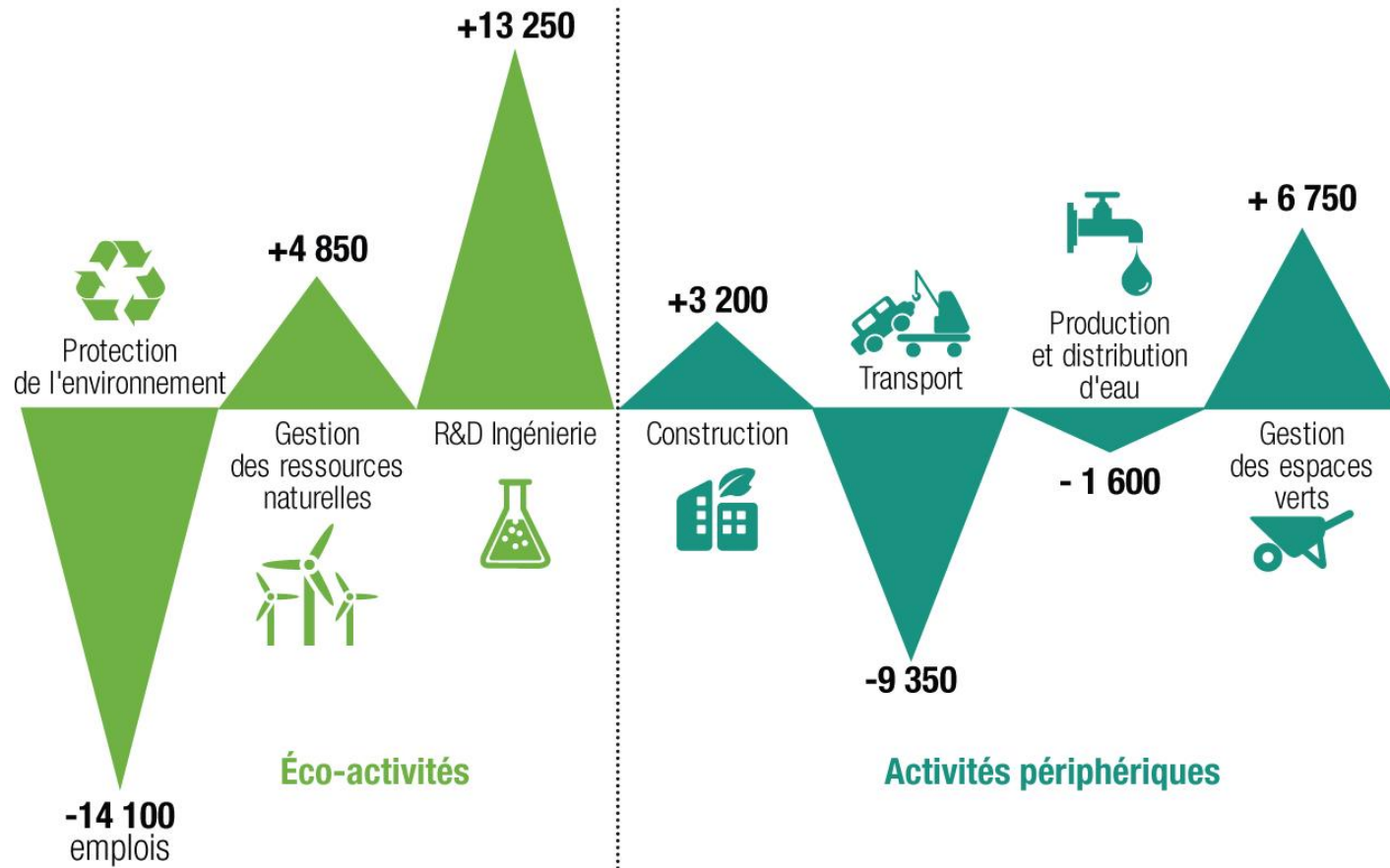
2. LES PROFESSIONS VERDISSANTES

Les **principales** professions
verdissantes

Conducteurs travaux **Ouvriers du**
Chercheurs **bâtiment**
Jardiniers Cadres contrôle qualité
Animateurs
socioculturels
Architectes **Électriciens**
Ingénieurs Techniciens
BTP Ingénieurs mécanique

3. EVOLUTIONS DES EMPLOIS

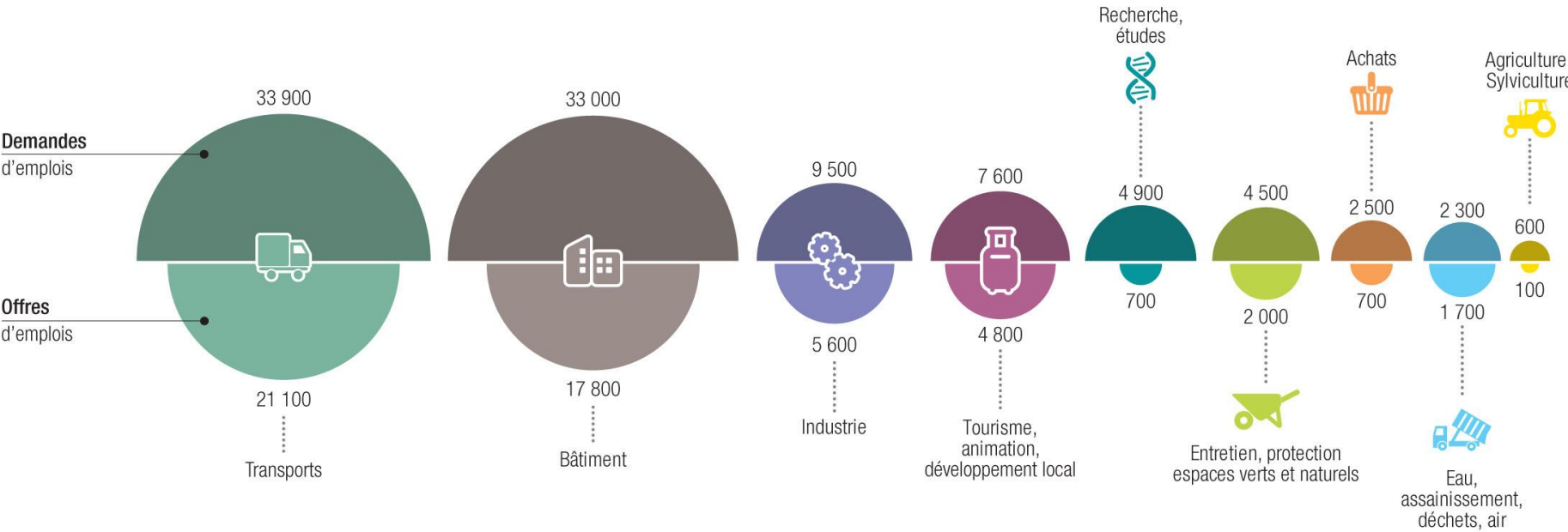
Évolution des emplois par domaine d'activité de l'économie verte entre 2007 et 2012



Source : Insee, RP 2007 et 2012
© IAU îdF 2016

4. 98 700 DEMANDES D'EMPLOI et 54 500 OFFRES D'EMPLOI

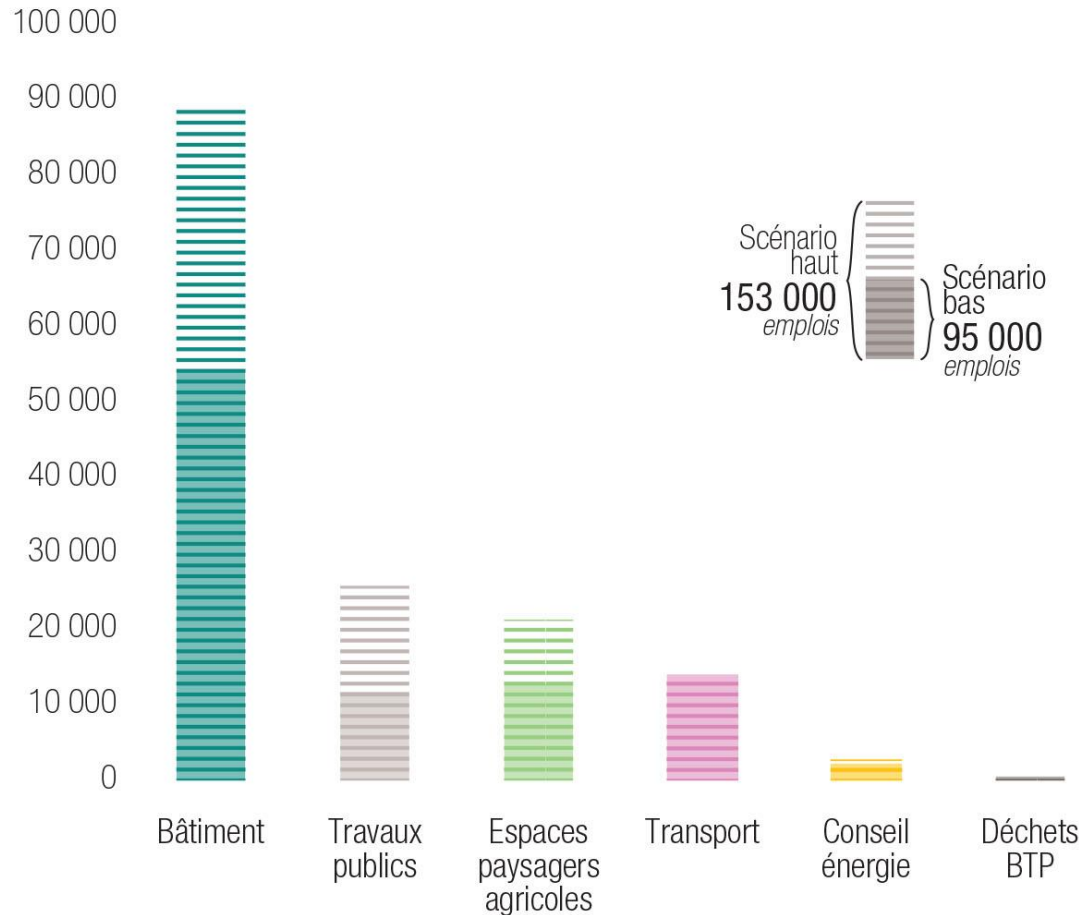
Marché du travail de l'économie verte (Île-de-France)



source : Pôle emploi île de France, Direction des Opérations, 2015
© IAU îdF 2016

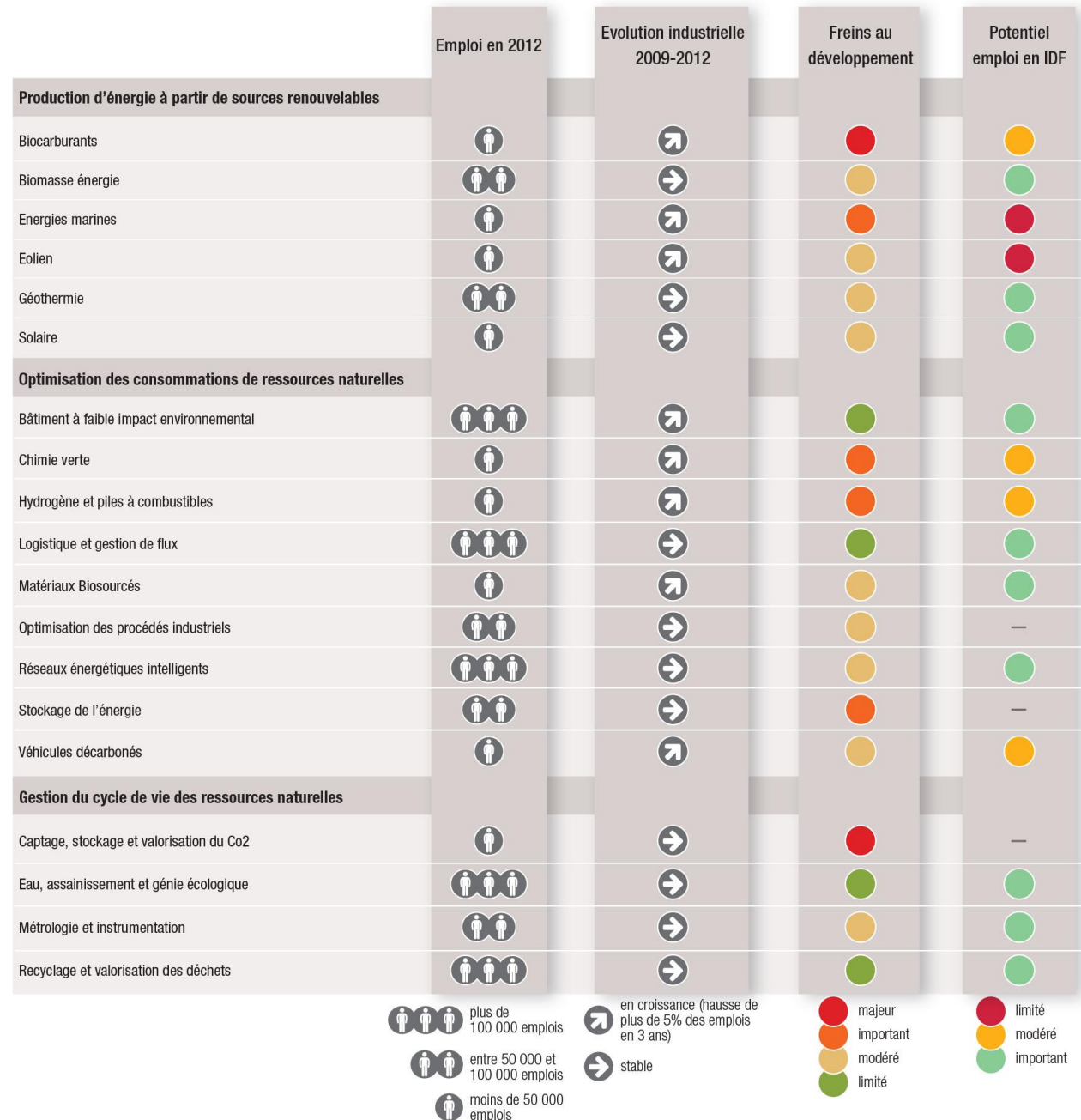
5. DES PERSPECTIVES ENCOURAGEANTES

Besoins en Equivalent Temps Plein (ETP) sur les activités de la transition écologique à l'horizon 2019 (Île-de-France)



source : Projet ECECLI Île-de-France Synthèse septembre 2014, Evolution Compétences Emplois Climat Île-de-France, Direccte Île-de-France © IAU îdF 2016

Des filières industrielles au potentiel d'emploi très divers (France)



5. Quelques conditions...

Des investissements publics effectifs.

Anticiper, coordonner et accompagner les territoires, les entreprises et les Franciliens dans la mise en œuvre de leurs transformations.

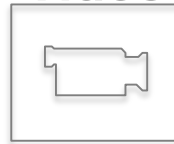
Intégrer l'environnement comme un élément structurant de stratégie économique régionale.

Merci de votre attention

Les études de l'IAU sur les emplois de la transition écologique
sont téléchargeable sur notre site:

www.iau-idf.fr/savoir-faire/nos-travaux/economie.html

Vidéo



BIBLIOGRAPHIE

- Leroi Pascale, Lopez Cristina, *Optimiser le potentiel d'emplois de la transition écologique*, IAU îdF, Tome1, mai 2015.
- Petit Thierry, *Les industries des ENR en Île-de-France. Les bioénergies*, IAU îdF, mai 2014.
- OCDE, *Villes et croissance verte : étude de cas de la région Paris/Île-de-France*, février 2012.
- CGDD/SOeS, « Comprendre l'emploi dans l'économie verte par l'analyse des métiers », *Le point sur*, n° 188, juin 2014.
- Défi métiers/Insee, « Les ouvriers largement présents parmi les professions vertes ou potentiellement verdissantes », *Île-de-France à la page*, n° 407, avril 2013.

