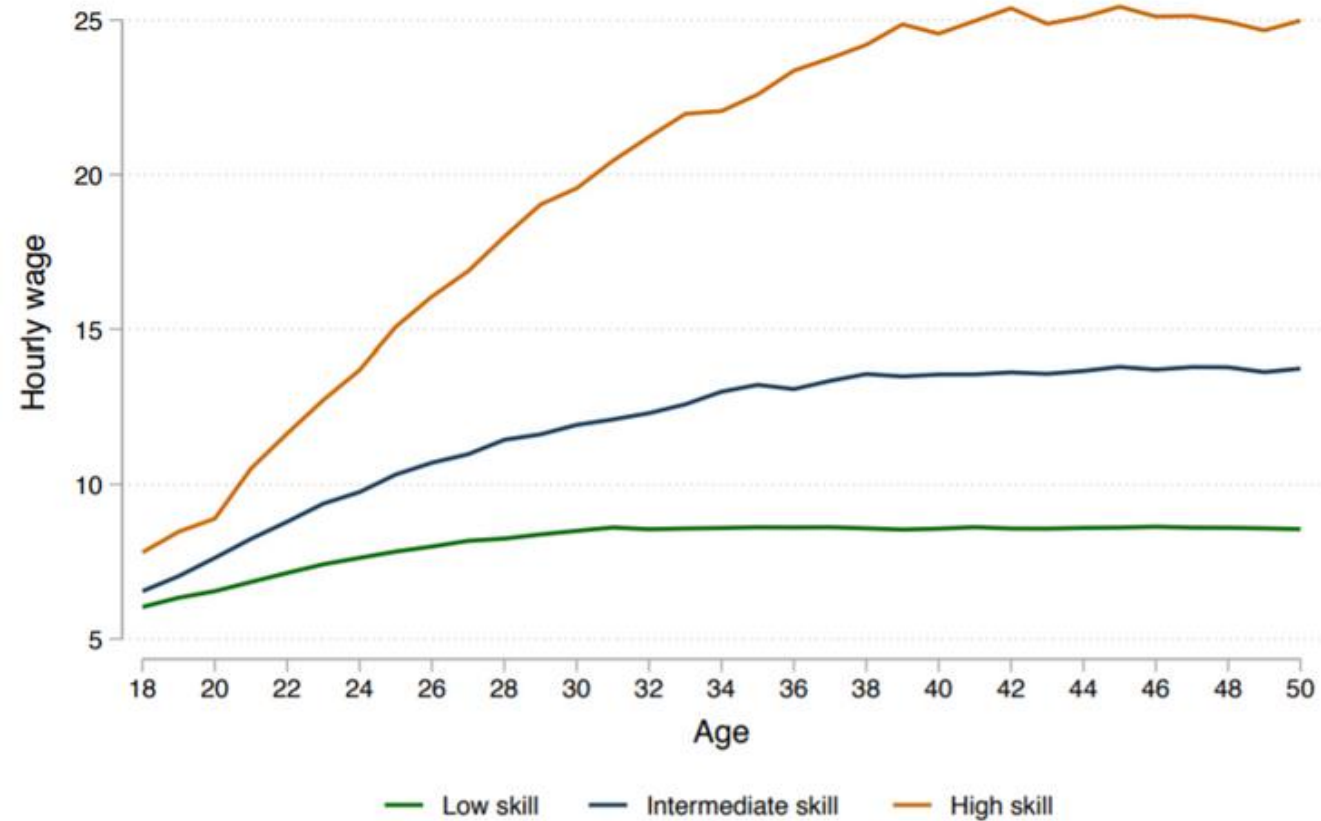


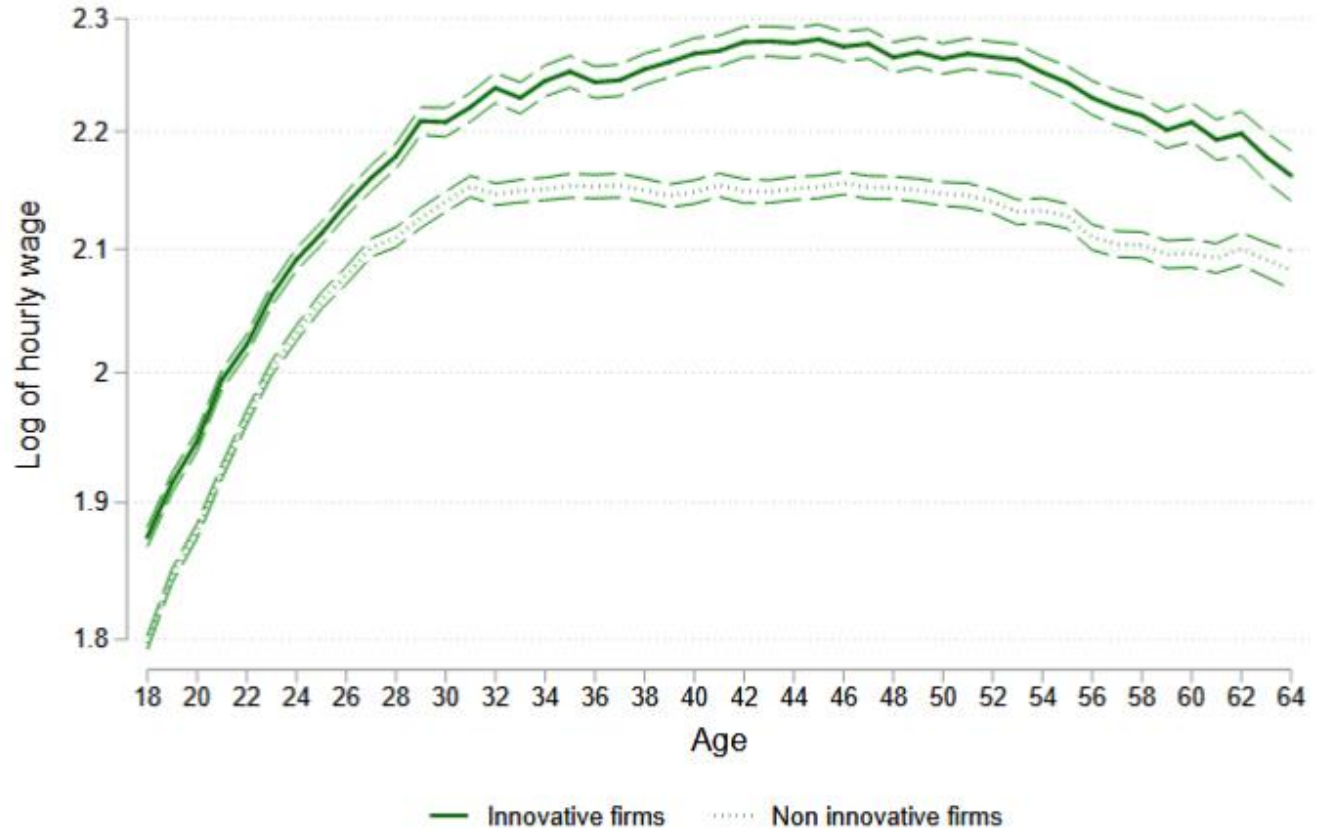
# Innovation, salaire et soft- skills pour les travailleurs les moins qualifiés

Quelques éléments sur données britanniques issues de  
Aghion, Bergeaud, Blundell et Griffith (2019)

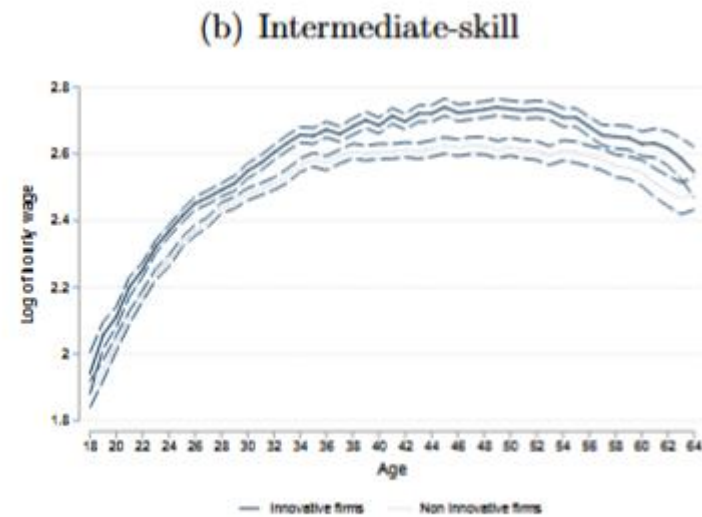
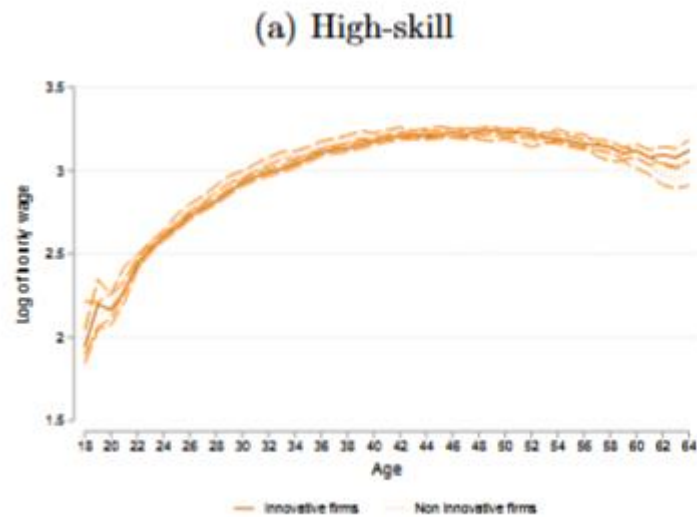
# Évolution des salaires au Royaume Uni



# Dans les entreprises innovantes, pour les emplois peu qualifiés



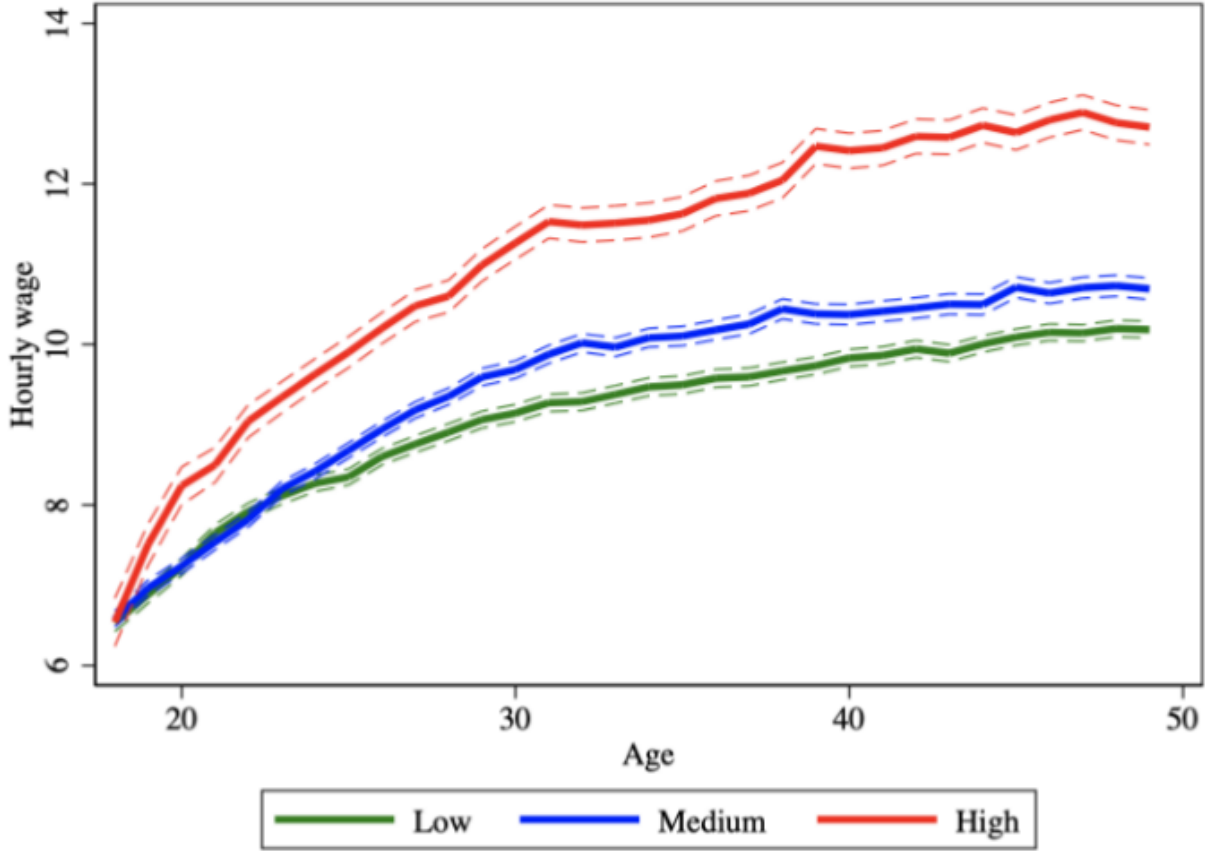
# Dans les entreprises innovantes, pour les autres emplois



# Mesurer les soft skills

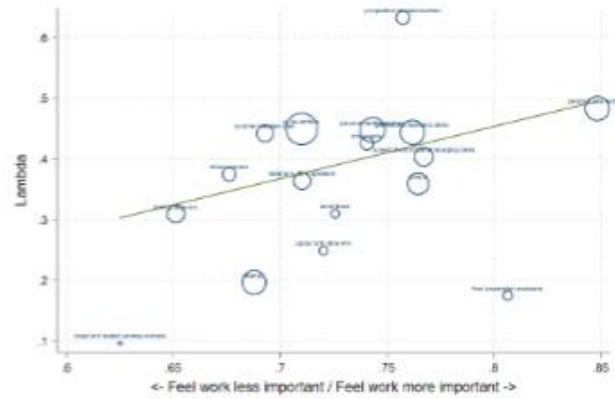
- Sensibilité aux problèmes : quelle est la capacité du travailleur à dire quand quelque chose ne va pas ou risque de ne pas aller ?
- Écoute active : dans quelle mesure le travailleur accorde-t-il toute son attention à ce que disent les autres parties, et combien de temps consacre-t-il à comprendre les points soulevés par les autres parties, en posant des questions chaque fois que cela est approprié et en n'interrompant pas à des moments inappropriés ?
- Perceptivité sociale : dans quelle mesure le travailleur est-il conscient des réactions des autres parties et dans quelle mesure comprend-il pourquoi les autres parties réagissent comme elles le font ?
- Coordination : dans quelle mesure le travailleur adapte-t-il ses actions aux actions entreprises par les autres parties ?
- Travail avec le groupe ou l'équipe de travail : Dans quelle mesure est-il important de travailler avec d'autres personnes dans un groupe ou une équipe dans cet emploi ?
- Coordonner ou diriger les autres : Quelle est l'importance de coordonner ou de diriger d'autres personnes dans l'accomplissement des activités professionnelles dans le cadre de cet emploi ?
- Responsabilité des résultats : Dans quelle mesure le travailleur est-il responsable des résultats du travail et des résultats des autres travailleurs ?
- Conséquence d'une erreur : quelle serait la gravité du résultat si le travailleur commettait une erreur qui n'est pas facilement corrigible ?
- Importance d'être exact ou précis : Dans quelle mesure est-il important d'être très exact ou très précis dans l'exécution de ce travail ?

# Salaire horaire moyen par importance des soft skills

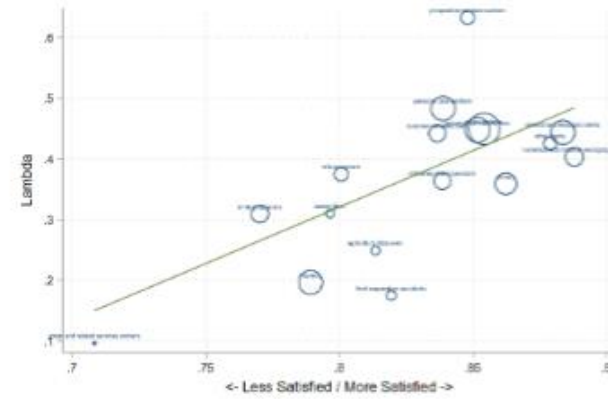


# Corrélation avec d'autres mesures

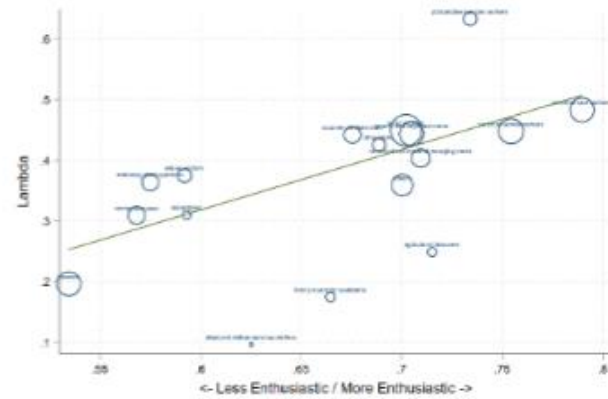
(a) Feel Work Important



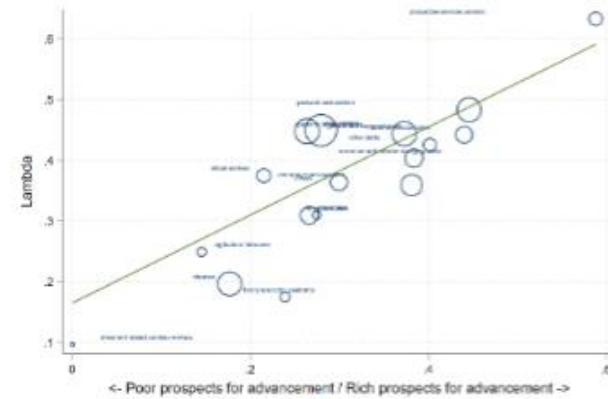
(b) Satisfaction



(c) Enthusiastic



(d) Job Prospect



# Soft skills et formation

