

SÉMINAIRE PREMIERS PAS - 15 DÉCEMBRE 2020  
POLITIQUES PUBLIQUES EN DIRECTION  
DE LA PETITE ENFANCE

DEUX DÉFIS:  
ACCESSIBILITÉ ET QUALITÉ



**GHENT  
UNIVERSITY**

**Prof. Michel Vandebroek**

Département du travail social et de la pédagogie sociale

Université de Gand, Belgique

[Michel.Vandebroek@UGent.be](mailto:Michel.Vandebroek@UGent.be)

 @MichelVdbroeck

SÉMINAIRE PREMIERS PAS - 15 DÉCEMBRE 2020  
POLITIQUES PUBLIQUES EN DIRECTION  
DE LA PETITE ENFANCE

**DEUX DÉFIS:  
ACCESSIBILITÉ ET QUALITÉ**

1. Un potentiel unique
2. Le défi de l'accessibilité
3. Le défi de la qualité
4. Politique intégrées ou divisées
5. Politiques publiques ou privées

# Milieux d'accueil et d'éducation jeune enfance

## Un potentiel unique

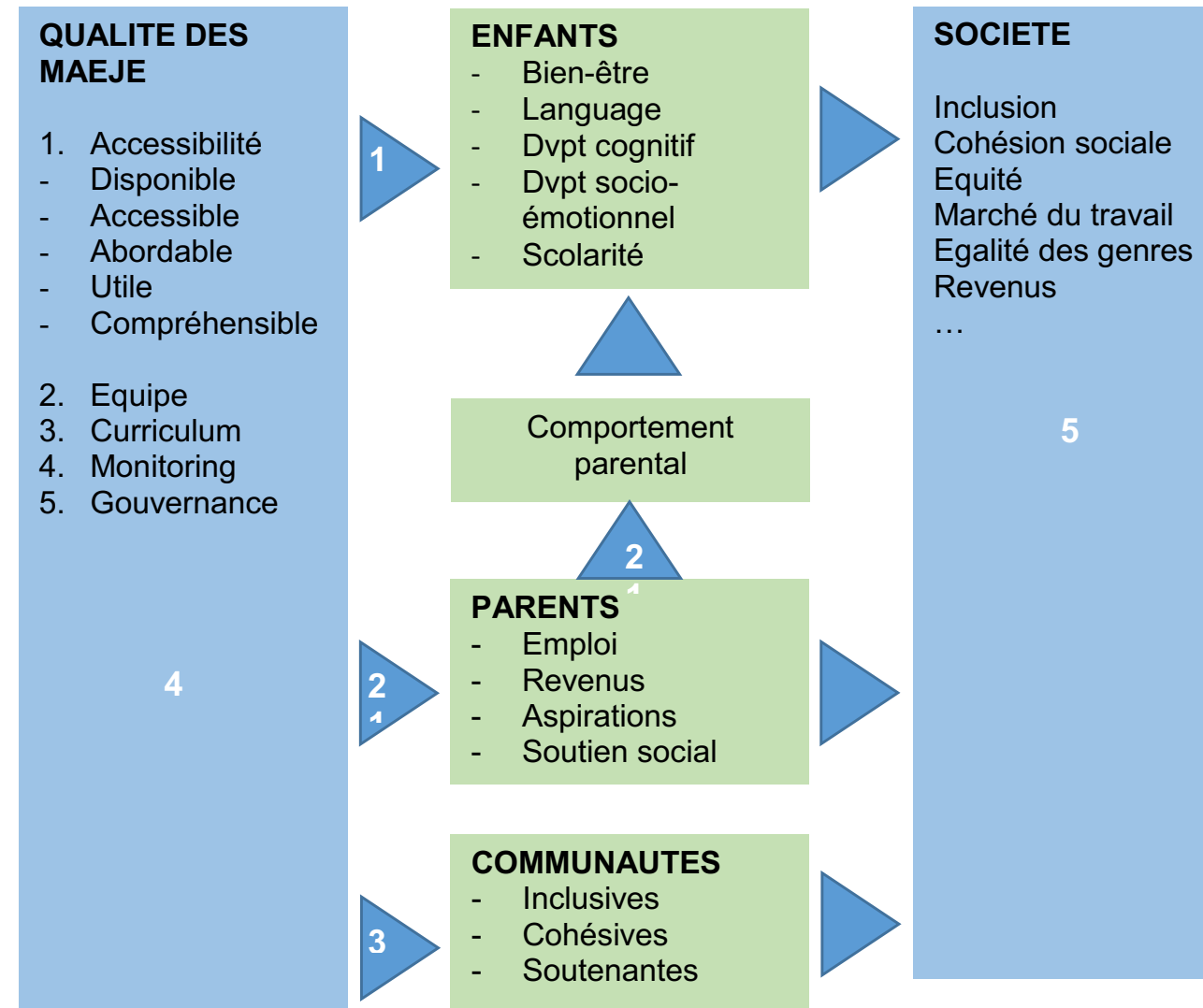
- Pour les enfants
- Pour les parents
- Pour la société

## Mais dans la majorité des pays européens

- Accessibilité inégale
- Qualité insuffisante

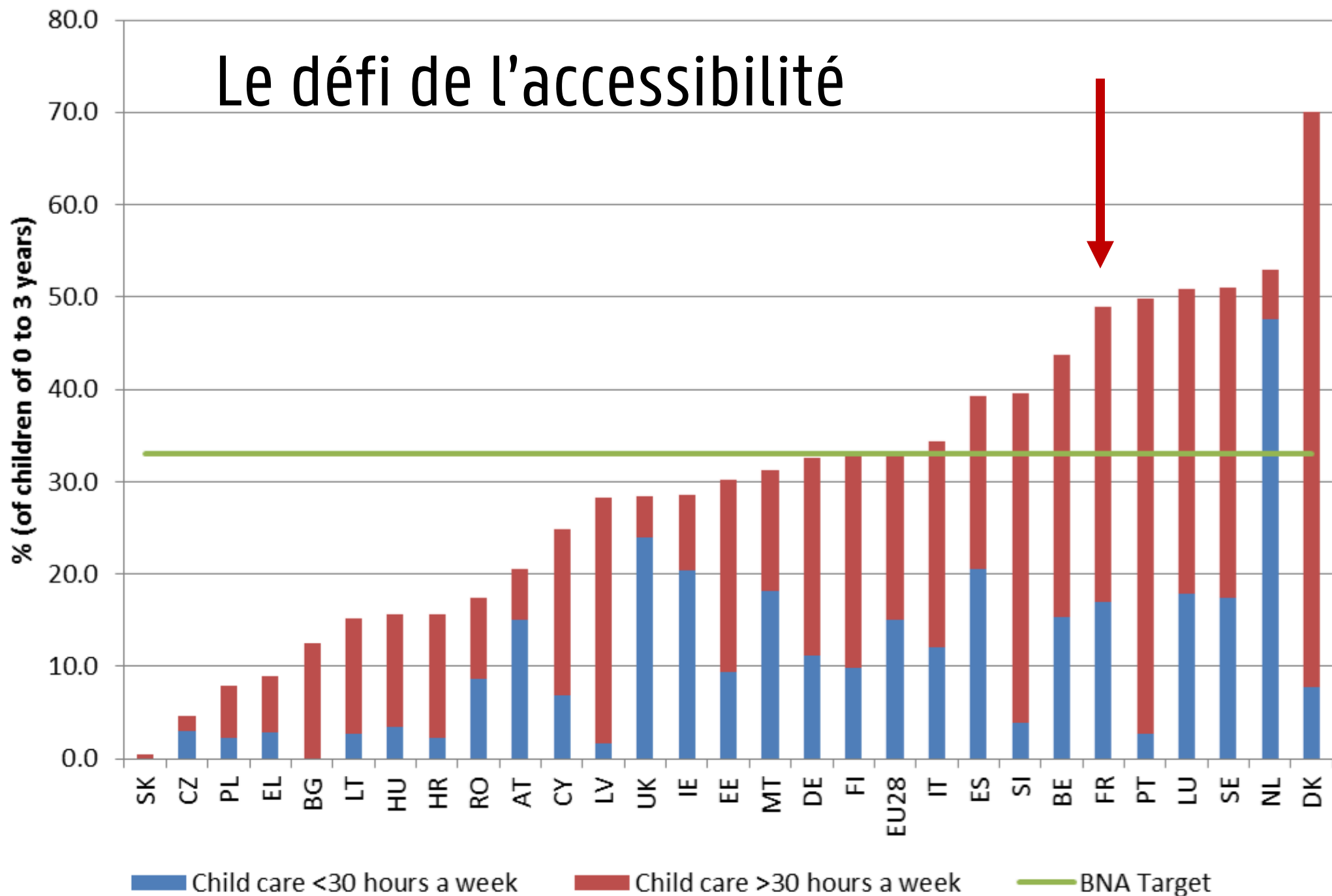
## Surtout là où

- Césure insitutionnelle
- Fonction moins publique

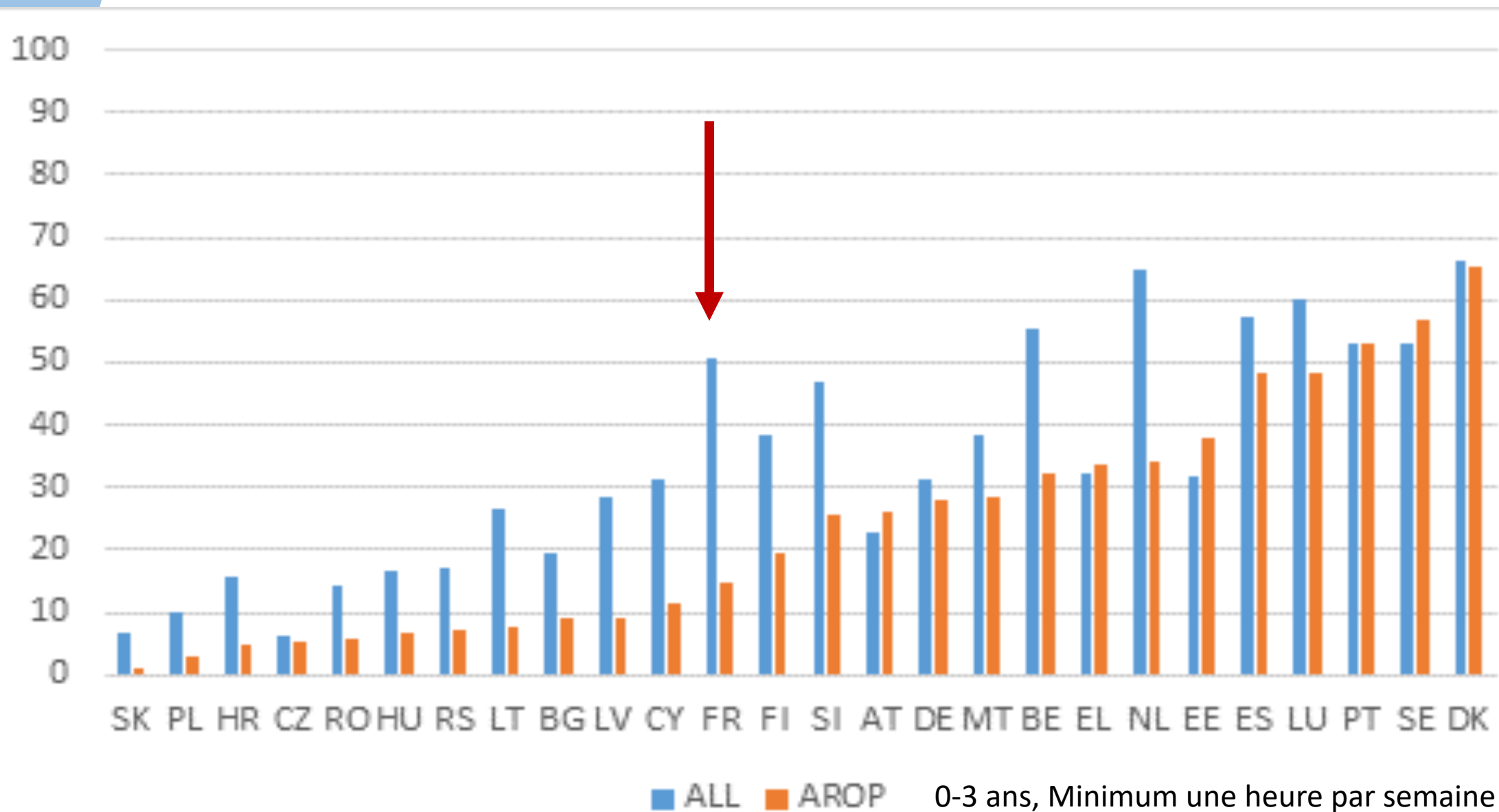


# 2

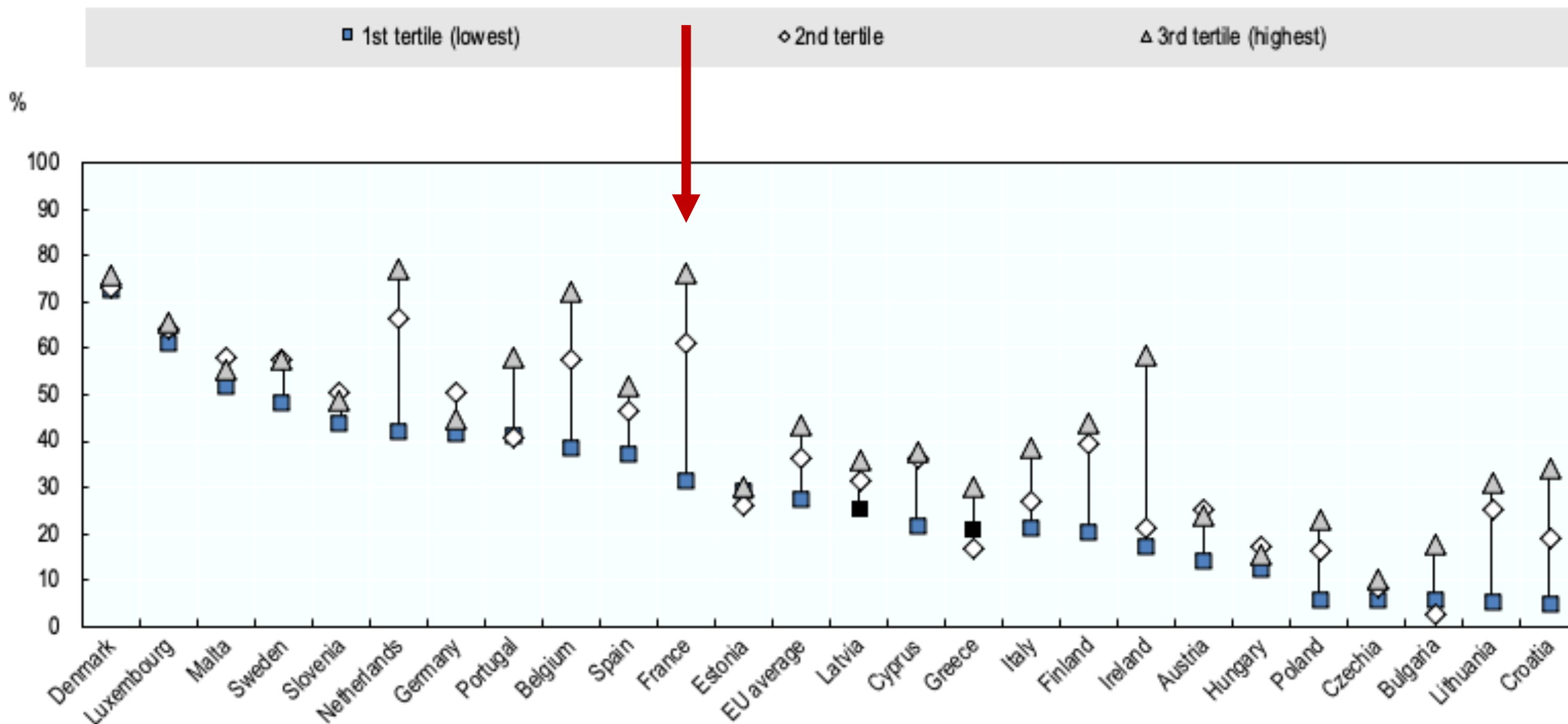
## Le défi de l'accessibilité



# Le défi de l'accessibilité



# Le défi de l'accessibilité



Pourcentage de participation aux MAEJE par revenus, pour enfants de 0 à 2 ans

# 2

## Le défi de l'accessibilité



### Facteurs politiques

- < 3 ans = politiques d'emploi et > 3ans = éducation
- Manque de places < 3 ans
- Inégalités géographiques entre régions et dans les villes
- Modes de financements

### Facteurs propres aux MAEJE

- Expertise en pauvreté et diversité
- Priorités
- Bureaucratie



## Le défi de la qualité (0-18 mois)

Développement langage



Facilitation de l'exploration



Sensitivité



Climat relationnel



0 1 2 3 4 5 6 7





# Le défi de la qualité (18 mois – 36 mois)

Développement du langage

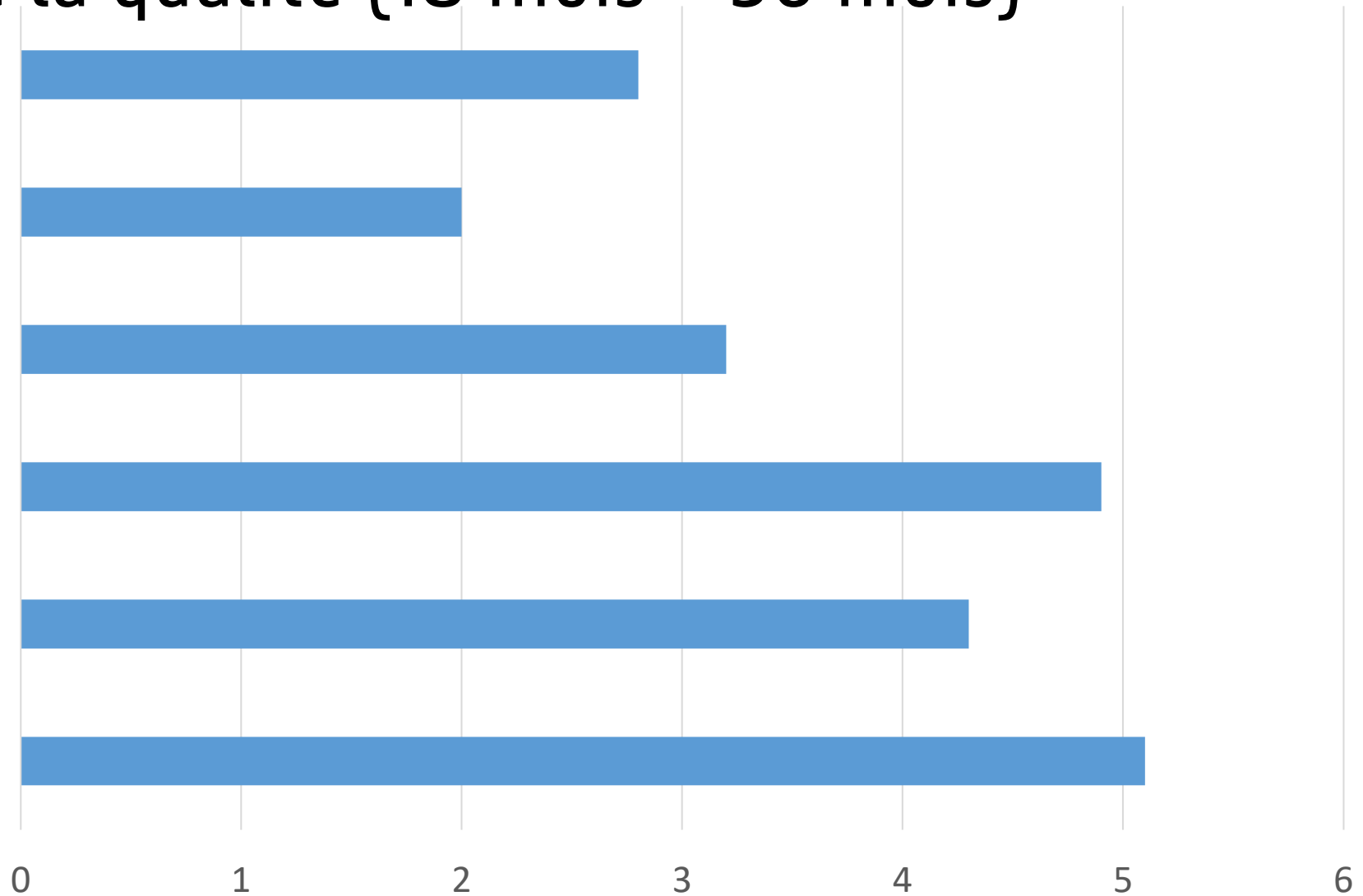
Qualité de feedback

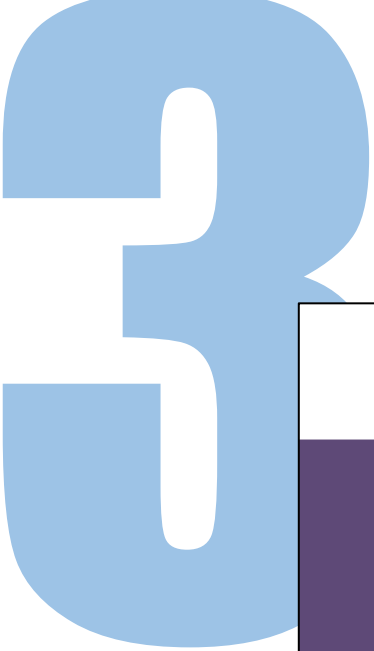
facilitation de l'exploration

Accompagnement du comportement

Attention pour la perspective de l'enfant

Sensitivité





# Le défi de la qualité



Qualifications du personnel

Encadrement du personnel

“Curriculum”

Monitoring

Autres facteurs structurels (ACR, espace, ...)

# Politiques intégrées ou divisées

Césure institutionnelle =

- Pénurie de places pour les plus jeunes enfants
- Moins de qualifications pour les professionnel.le.s
- Salaires inférieures
  
- Et transitions problématiques?

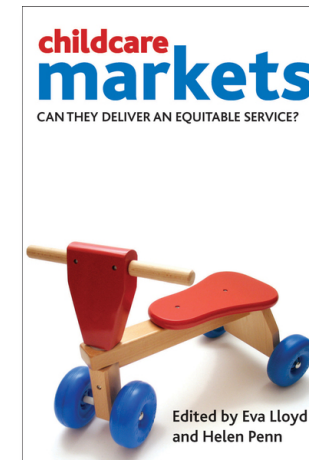


# Financement de l'offre ou de la demande

Privatisation =

- Plus d'inégalité d'accès
- Qualité mise en danger
- Conditions de travail sous pression

Cfr Hong Kong, Canada, Pays-Bas, R.U., Australie, ...



SÉMINAIRE PREMIERS PAS - 15 DÉCEMBRE 2020  
POLITIQUES PUBLIQUES EN DIRECTION  
DE LA PETITE ENFANCE

DEUX DÉFIS:  
ACCESSIBILITÉ ET QUALITÉ

# EN CONCLUSION



Est-ce que les MAEJE feront partie de la solution ou du problème?

Quelles politiques

- d'accessibilité
- De qualité
- De gestion et de financements