



FRANCE STRATÉGIE

ÉVALUER. ANTICIPER. DÉBATTRE. PROPOSER.

Empreinte biodiversité des entreprises

Plateforme RSE



Mission et composition de la Plateforme RSE

La Plateforme RSE traite des « questions environnementales, sociales et de gouvernance soulevées par la RSE », en répondant à des saisines gouvernementales ou dans le cadre d'auto-saisines.

Un **bureau** de 15 membres, élus chaque année par les 50 organisations membres, pilote les travaux.

Bureau	Entreprises	Syndicats	ONG	Chercheurs	Institutions



Empreinte biodiversité des entreprises

La secrétaire d'État auprès de la ministre de la Transition écologique et solidaire, **Emmanuelle Wargon**, a saisi la Plateforme RSE en juin 2019 pour étudier la prise en compte de l'enjeu de la **biodiversité** dans le *reporting* extra-financier des entreprises, identifier les bonnes pratiques et formuler des recommandations.

L'avis de la Plateforme RSE formule **10 recommandations**, élaborées avec les membres et adoptées par consensus par le bureau.



- 1/ État des lieux et enjeux de la perte de la biodiversité
- 2/ Biodiversité et entreprises
- 3/ La biodiversité dans le *reporting*
- 4/ Recommandations



FRANCE STRATÉGIE

ÉVALUER. ANTICIPER. DÉBATTRE. PROPOSER.

État des lieux de la biodiversité



Contexte national et international



- **Plan biodiversité** adopté en juillet 2018
- **Stratégie nationale contre la déforestation importée (SNDI)** adoptée en novembre 2018
- Congrès mondial de l'**Union internationale pour la conservation de la nature (UICN)** en juin 2020 à Marseille
- 15^e Conférence des Parties (COP 15) de la **Convention sur la diversité biologique (CDB)**, en septembre 2020 à Kunming en Chine

PLAN
BIODIVERSITÉ



Convention on
Biological Diversity



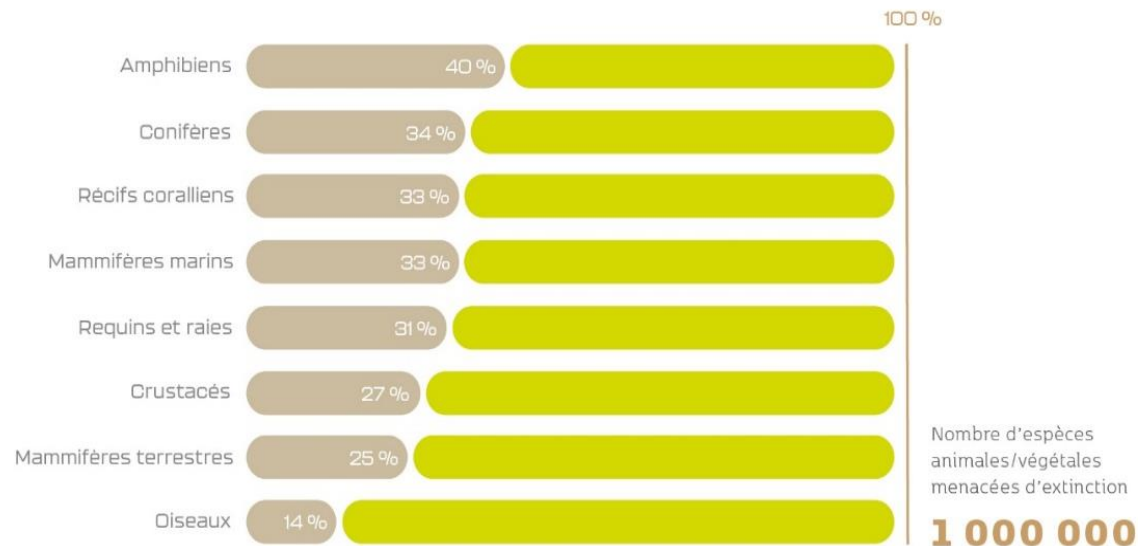
État des lieux de la biodiversité – dans le monde

Rapport de l'IPBES: Un déclin alarmant

« La **nature décline** globalement à un rythme sans précédent dans l'histoire humaine et le **taux d'extinction des espèces s'accélère**, provoquant dès à présent des effets graves sur les populations humaines du monde entier. »

Biodiversité : un million d'espèces menacées d'extinction

Part des espèces animales/végétales menacées d'extinction dans le monde



Données basées sur l'examen systématique d'environ 15 000 sources scientifiques et gouvernementales.

Source : Plateforme intergouvernementale sur la biodiversité et les services écosystémiques (IPBES)



État des lieux de la biodiversité – en France

La France héberge **10 % de la biodiversité de la planète**, dont la majorité dans les Outre-mer. La biodiversité y est particulièrement menacée.

- Sur **132 habitats** reconnus d'intérêt communautaire par l'Union européenne, seuls **20 %** se trouvent dans un état de conservation favorable.
- 38 % des chauves-souris ont disparu de métropole entre 2006 et 2016.
- **18 % des espèces inscrites dans la Liste rouge UICN-MNHN** nationale sont éteintes ou menacées.
- **23 % des oiseaux communs spécialistes** ont disparu de métropole entre 1989 et 2018.
- Progression des **espèces exotiques envahissantes** : + 6 tous les dix ans.



Les 5 facteurs du déclin

La crise actuelle de la biodiversité est le résultat des pressions exercées par l'activité humaine, principalement l'artificialisation et l'agriculture :

- **les changements d'usage des terres ;**
- **la surexploitation des ressources ;**
- **le changement climatique ;**
- **les espèces exotiques envahissantes ;**
- **la pollution.**



Perte de la biodiversité : enjeux et risques

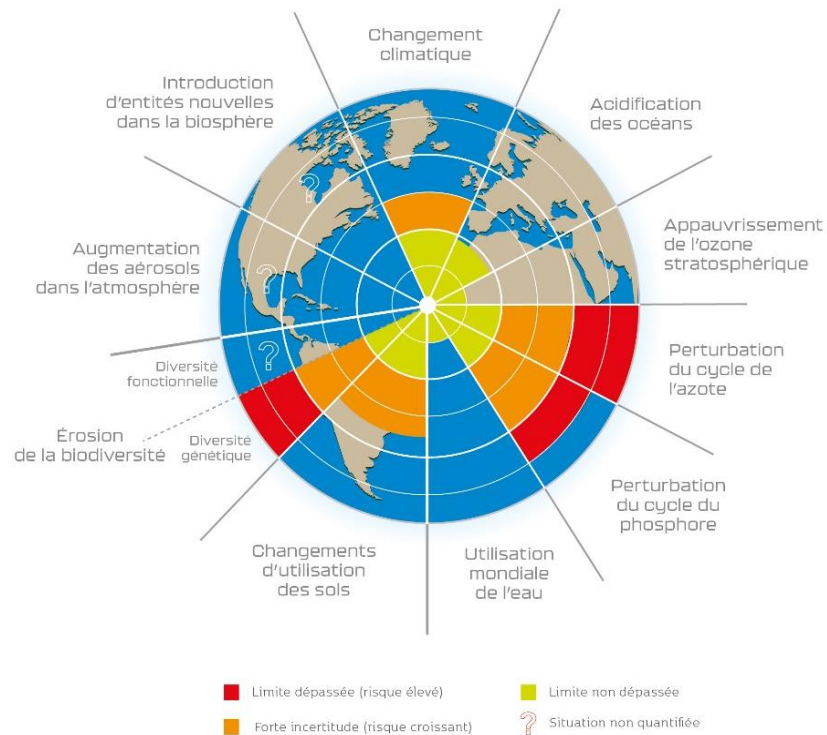
Des enjeux éthiques

Changer la vision anthropocentrée pour une valeur de la nature indépendante de sa valeur utilitaire.

Un risque pour l'humanité, les sociétés et l'économie

La perte de la biodiversité est une des 9 limites planétaires.

Les limites planétaires

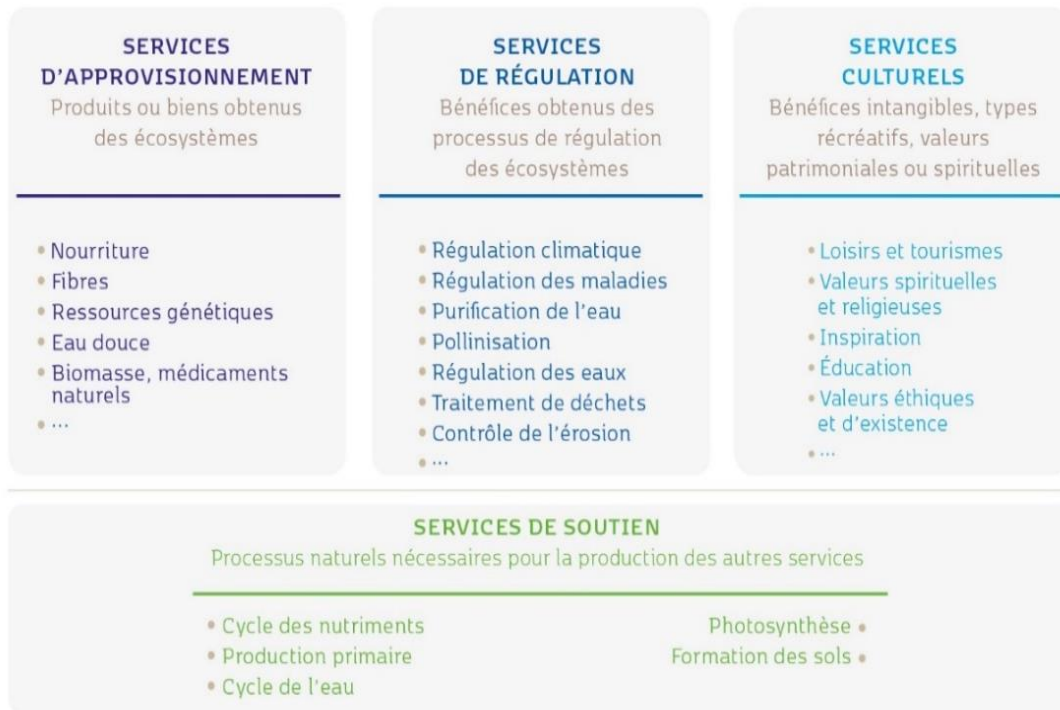


Perte de la biodiversité : enjeux et risques

Un risque pour les sociétés et l'économie

Les sociétés humaines dépendent des services dits « écosystémiques » : production alimentaire, de matériaux et de combustibles, régulation de la qualité de l'eau, de l'air et des sols, contribution à la santé mentale et physique, etc.

Ces services peuvent faire l'objet d'une évaluation en termes monétaires : entre **125 000 et 140 000 milliards USD** (selon l'OCDE).



Source : <http://www.empreinte-biodiversite.org/biodiversite/dependances-biodiversite/>





FRANCE STRATÉGIE

ÉVALUER. ANTICIPER. DÉBATTRE. PROPOSER.

Biodiversité et entreprises



Biodiversité et entreprises

Impacts des activités des entreprises :

- des impacts sur **sites** et les impacts des **entrants** et **produits** ;
- impact de la consommation mondiale de **biens importés** sur la biodiversité ;
- des relations **d'interdépendances** ;

Les menaces pour la nature et les moteurs et pressions qui en sont à l'origine



Source : WWF (2018), *Rapport Planète vivante 2018*.
Soyons ambitieux, Grooten M. and Almond R.E.A.(éd.), Gland, Suisse



Biodiversité et entreprises

Exemples d'impacts des activités des entreprises des filières prioritaires :

Bâtiment et matériaux

Artificialisation, aménagement du territoire, usage de matériaux neufs ou recyclés, infrastructures linéaires...

Agroalimentaire

Impact lourd des pratiques agricoles (impact des produits phytopharmaceutiques) – rôle de la PAC et du commerce extérieur.

Énergie

Des enjeux importants en matière de biodiversité pour les ENR, le recours à la biomasse.

Chimie

Enjeux diffus, multifactoriels et indirects, le Protocole de Nagoya, la réglementation ICPE, des principes actifs et de l'économie circulaire.



Biodiversité et entreprises : des initiatives collectives

- **De nombreuses initiatives** : portées par des institutions à l'international et au niveau européen, des coalitions d'acteurs, des actions de recherche.
- **Des outils RSE** : Normes d'application volontaire, labels/référentiels dédiés (par exemple : label Biodiver'City, Afaq Biodiversité, Engagement biodiversité...).
- **Des démarches sectorielles** : aider à la **prise de conscience des enjeux biodiversité**, développer des outils d'autodiagnostic, des labels produits/sites ou entreprises, des guides.
- **Partenariats en cours pour développer des outils de mesure**, des méthodes d'évaluation et des approches comptables de la biodiversité (par exemple : GBS de la CDC Biodiversité).



Place aux échanges 😊

Questions/réponses





FRANCE STRATÉGIE

ÉVALUER. ANTICIPER. DÉBATTRE. PROPOSER.

Quelle prise en compte de
l'enjeu et du risque biodiversité
par les entreprises dans leur
reporting RSE?



Rappel des obligations et des outils de *reporting*

Évolution du contexte normatif en matière de *reporting* extra-financier :

- **Dans le cadre de la DPEF**, dispositions de l'article R.225-105 :
 - analyse des risques suscités par l'activité de la société ou créés par ses relations d'affaires et ses produits et services ;
 - pour chaque risque significatif : description des politiques, des procédures de diligence raisonnable mises en œuvre, des résultats des politiques incluant des indicateurs clés de performance ;
- **Référentiels de *reporting*** : GRI, principes directeurs de l'OCDE, CDP Forest...



La biodiversité : un enjeu et un risque identifiés?

- **Accroissement** de la **prise de conscience** des enjeux biodiversité mais qui dépend du **secteur d'activité** de l'entreprise.
- La biodiversité est **rarement identifiée comme un risque significatif** dans les rapports RSE.
- Peu d'entreprises identifient la biodiversité et l'intègrent dans leur **stratégie business**.
- Une minorité mentionne clairement l'existence de **dépendances** de leurs activités vis-à-vis de la biodiversité.
- Quelques entreprises mentionnent l'existence d'un **comité** spécifiquement dédié aux enjeux de la biodiversité.



Les actions menées en faveur de la biodiversité

➤ **Actions des préventions sur site**

- Inventaires et cartographies
- Études d'impacts
- Actions pour éviter, réduire et compenser les impacts

➤ **Actions tout au long de la chaîne de valeur**

- Utilisation de labels
- Élaboration de chartes et audits
- Plans de progrès
- Démarches de traçabilité et de transparence

➤ **Actions avec les parties prenantes**

- Sensibilisation et formation des collaborateurs
- Engagement public
- Partenariats avec la recherche, coalition d'entreprises
- Mécénat

➤ **Actions en matière de déforestation importée**

- Engagements publics
- Politiques d'achats et traçabilité
- Partenariats
- Rôle du financier



Les actions menées en faveur de la biodiversité

Constats clés

- Des actions souvent menées dans le **cadre légal**.
- Des démarches intégrées dans des **systèmes de management environnemental**.
- Des actions à **l'échelle des sites**, des déclinaisons des plans d'actions au niveau local.
- **Périmètre des plans d'actions** rarement précisé.
- Les enjeux biodiversité rarement présentés en **interaction avec** les autres enjeux environnementaux.
- **Peu d'informations** sur les engagements contre la déforestation importée.



Quels sont les indicateurs biodiversité utilisés ?

Différents types d'indicateurs

L'UICN reprend la classification proposée par l'AEE :

- **les indicateurs descriptifs** ou indicateurs d'état de situation : ils informent de l'état d'une situation, de l'état des dépendances et des pressions exercées, ou de l'état des actions mises en œuvre en faveur de l'environnement. Ils regroupent **des indicateurs de moyens, de réalisations et de résultats** ;
- **les indicateurs de performance** : ils mesurent l'écart entre la situation actuelle et les objectifs à atteindre ;
- **les indicateurs d'efficacité environnementale** : ils mesurent les ressources naturelles utilisées et les émissions de pollutions induites par les activités humaines par unité de production.



Quels sont les indicateurs biodiversité utilisés ?

Étude des DPEF

- **Multitude d'indicateurs utilisés**
- **Des indicateurs opérationnels**, de mise en œuvre de programme avec parfois des objectifs à court et moyen termes
- **Des expérimentations en cours** pour développer des outils d'empreinte biodiversité

Exemples d'indicateurs

- nombre de plans d'actions ;
- nombre de sites ayant mis en place une gestion et/ou un aménagement écologique ;
- nombre de sites ou de produits labellisés ;
- nombre de partenariats ;
- pourcentage de végétalisation conservée ;
- nombre de sites situés dans ou près d'une zone protégée ;
- nombre d'espèces menacées ;
- nombre d'actions ou mesures précises en faveur de la biodiversité.



Les indicateurs biodiversité utilisés

Constats clés

- **Peu d'indicateurs communiqués** et essentiellement des indicateurs de suivi de plans d'actions.
- **Prédominance très marquée d'information qualitative.**
- Les indicateurs communiqués sont généralement des **indicateurs de suivi des actions mises en œuvre et des inventaires.**
- **Pas ou peu d'objectifs chiffrés** : quelques entreprises font mention d'objectifs à court et moyen termes.
- **Pas ou peu de comparaison sur plusieurs années** d'un même indicateur.
- **Des indicateurs différents** ne permettant pas de comparaison entre entreprises.
- Pas ou peu d'informations communiquées sur la **méthodologie.**





FRANCE STRATÉGIE

ÉVALUER. ANTICIPER. DÉBATTRE. PROPOSER.

Les recommandations de la Plateforme RSE



Recommandations de la Plateforme RSE

➤ Au gouvernement français

1) Veiller à l'exemplarité et à la cohérence des actions de l'État :

- être particulièrement attentif à l'importance et à la spécificité de la biodiversité dans les **Outre-mer** ;
- identifier les principaux **facteurs de pression** (pesticides, artificialisation et dégradation des sols...), sans oublier les risques sur les milieux marins ;
- **réhabiliter les sols dégradés** et favoriser la réutilisation des friches industrielles ;
- prendre en compte tous **les facteurs importés défavorables à la biodiversité** : déforestation, accaparement des terres, dégradation des sols, consommation et pollution des eaux... ;
- privilégier dans les **politiques d'achat public** les produits responsables en matière de préservation de la biodiversité ;
- **porter la voix de la France** au sein de l'Union européenne et à l'international.



Recommandations de la Plateforme RSE

➤ Au gouvernement français

2) Favoriser l'engagement des entreprises :

- publier à l'attention des entreprises un guide sur les enjeux, les outils et les indicateurs de la biodiversité ;
- s'abstenir de retenir un indicateur agrégé unique ;
- faire mieux connaître les obligations des entreprises (ex. utilisation des ressources génétiques) ;
- favoriser les programmes de formation dédiés aux dirigeants et aux collaborateurs.

3) Développer la recherche et la connaissance de la biodiversité :

- financer la recherche sur la biodiversité, la connaissance et les outils de mesure de l'empreinte biodiversité ;
- intégrer la biodiversité dans l'éducation et les cursus de formation.



Recommandations de la Plateforme RSE

➤ Aux entreprises

4) Intégrer les enjeux de biodiversité dans leur stratégie :

- s'engager au **plus haut niveau** et approche transversale du sujet dans l'entreprise ;
- **analyser l'impact de leurs activités et de leur chaîne de valeur** sur les facteurs d'érosion de la biodiversité ;
- participer aux travaux et expérimentations de **mesures d'impacts** ;
- **engager l'ensemble des collaborateurs** (actions de sensibilisation et de formation) ;
- s'engager dans des **initiatives** telles que « Entreprises engagées pour la nature-Act4nature France », dans les différents événements organisés par l'OFB du tour de France ;
- **développer les partenariats avec de la recherche**, comme la FRB.



Recommandations de la Plateforme RSE

➤ Aux entreprises

5) Mieux intégrer la biodiversité dans le *reporting* extra-financier :

- identifier et présenter les dépendances, les pressions directes et indirectes de leurs activités et produits ; prendre en compte les liens entre l'érosion de la biodiversité et les autres enjeux environnementaux ;
- choisir des indicateurs pertinents (simplicité, fiabilité, faisabilité, robustesse) ; indiquer la méthodologie et favoriser leur utilisation dans le temps.

6) Mettre en œuvre des politiques ambitieuses de lutte contre la déforestation importée :

- identifier les risques de déforestation importée associés à la chaîne de valeur de leurs produits ;
- construire des engagements collectifs visant à définir des exigences communes.



Recommandations de la Plateforme RSE

➤ **Recommandations aux investisseurs et aux agences de notation**

7) Prendre en compte les enjeux relatifs à la biodiversité dans leurs analyses extra-financières, travailler en concertation avec les entreprises et mieux communiquer sur leurs attentes.

➤ **Recommandations aux fédérations professionnelles**

8) Développer des outils pour aider les entreprises des secteurs à identifier les enjeux relatifs à la biodiversité pertinents et à rendre compte de leurs impacts ; intégrer ces enjeux dans leurs démarches de référentiels et de labels RSE sectoriels, favoriser les synergies entre entreprises.



Recommandations de la Plateforme RSE

➤ **Recommandations aux organisations syndicales de salariés**

9) Sensibiliser leurs adhérents aux enjeux de la biodiversité, dont la lutte contre la déforestation importée, notamment dans le cadre du dialogue social, et le cas échéant de la mise en œuvre du devoir de vigilance.

➤ **Recommandations aux acteurs de la recherche**

10) Veiller à la pluridisciplinarité des travaux académiques :

- assurer une représentativité de toutes les disciplines dans les organisations internationales comme le GIEC ou l'IPBES ;
- développer les travaux relatifs à la comptabilité environnementale.



Place aux échanges 😊

Questions/réponses





FRANCE STRATÉGIE

ÉVALUER. ANTICIPER. DÉBATTRE. PROPOSER.

Retrouvez l'avis *Empreinte biodiversité
des entreprises* ainsi que toute
l'actualité de France Stratégie sur
strategie.gouv.fr

À bientôt !

www.strategie.gouv.fr



@Strategie_Gouv #DirectFs