



FRANCE STRATÉGIE

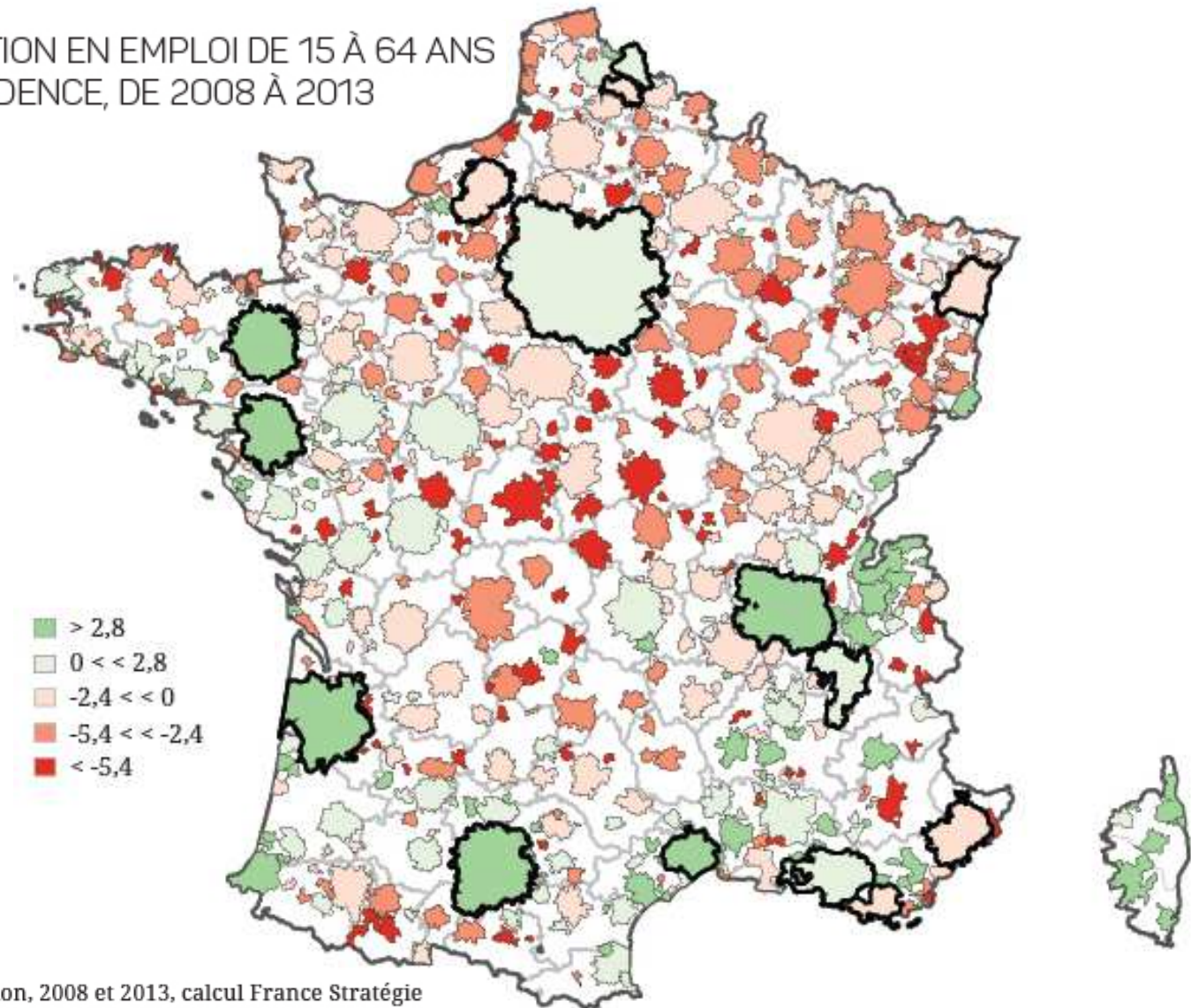
ÉVALUER. ANTICIPER. DÉBATTRE. PROPOSER.

***Dynamiques de l'emploi dans
les métropoles et les territoires
avoisinants***

Boris Le Hir

Toulouse, 24/05/2018

ÉVOLUTION DE LA POPULATION EN EMPLOI DE 15 À 64 ANS PAR AIRE URBAINE DE RÉSIDENCE, DE 2008 À 2013



SOURCE : Insee, recensements de la population, 2008 et 2013, calcul France Stratégie

LECTURE : Les aires urbaines en vert foncé ont vu leur population en emploi augmenter de plus de 2,8 % entre 2008 et 2013.

Les quinze plus grandes aires urbaines sont signalées par un contour plus épais.



Métropoles et emploi : la nature du débat

I. La dynamique métropolitaine : de quoi parle-t-on ?

→ Quel périmètre ? Quelle catégorie de ville ? Systématique ?

II. Quelles explications au fait métropolitain ?

→ Quel est le moteur ? Existe-t-il des gains d'agglomération ?

III. Voit-on des effets d'entraînement des métropoles ?

→ Nous abordons ces questions sous l'angle de l'emploi

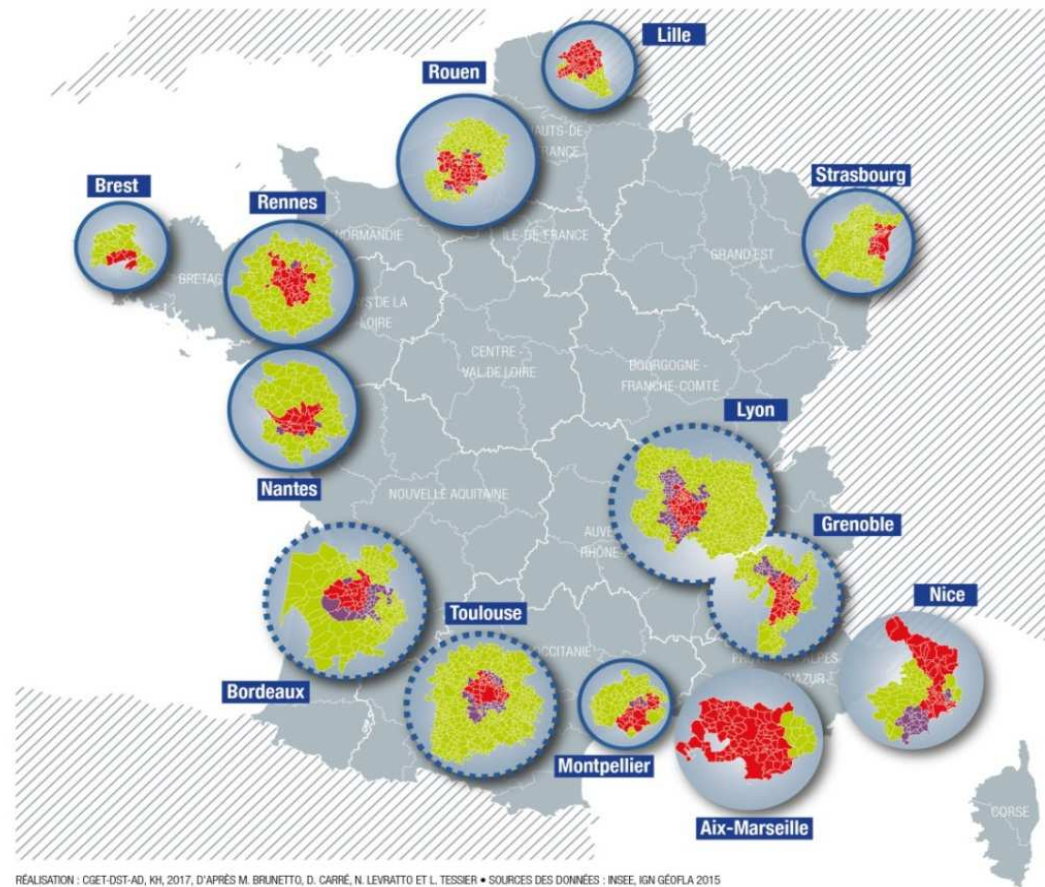


I. La dynamique métropolitaine de l'emploi : de quoi parle-t-on ?

Quel périmètre ?

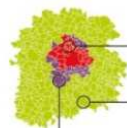
- Les métropoles administratives ;
- Les pôles urbains ;
- Les aires urbaines ;

- Les zones d'emploi



Source: CGET, France Stratégie d'après Levratto, Carré et Brunetto 2017

Périmètres des aires métropolitaines



- Commune appartenant à une métropole au sens administratif
- Commune appartenant à une grande aire urbaine
- Commune appartenant à un grand pôle urbain

40 km

Les métropoles sont toutes représentées à la même échelle, 1 cm sur la carte représente 40 km sur le terrain.

Emboîtement des périmètres administratifs et géographiques



Métropole s'inscrivant à l'intérieur d'un pôle urbain, lui-même inséré dans une aire urbaine plus large



Métropole englobant quasiment l'intégralité du pôle urbain



Métropole « atypique »

I. La dynamique métropolitaine de l'emploi : de quoi parle-t-on ?

3. Le poids des grandes aires urbaines

- En France, les aires urbaines de plus de 500 000 habitants regroupent 43 % de la population, concentrent **46 % des emplois** et plus de la moitié de la masse salariale.
- La métropole parisienne pèse pour la moitié.
- Entre 2000 et 2010, selon l'OCDE, la croissance du pays a été générée aux 3/4 dans ces grandes aires urbaines. Depuis 2006, c'est la seule catégorie de territoires où l'emploi total a progressé.



I. La dynamique métropolitaine de l'emploi : de quoi parle-t-on ?

Quelle catégorie d'aire urbaine ? De quand date-t-il?
Croissance annuelle moyenne de l'emploi (%)

	1968-1975	1975-1982	1982-1990	1990-1999	1999-2006	2006-2013
Aire urbaine de Paris	3,0	0,7	1,7	0,5	0,4	0,1
Aires urbaines de plus de 500 000 habitants	3,0	1,5	1,7	1,3	1,1	0,4
Aires urbaines de 200 000 à 500 000 habitants	3,1	1,8	1,3	1,3	0,5	-0,3
Aires urbaines de 100 000 à 200 000 habitants	2,9	1,6	1,0	1,1	0,3	-0,5
Aires urbaines de moins de 100 000 habitants	2,8	1,8	1,4	1,3	0,5	-0,6
Moyennes aires	2,4	1,5	1,2	1,3	0,4	-0,8
Petites aires	2,6	1,4	1,0	1,2	0,4	-0,8
Communes isolées	0,0	-0,1	0,0	1,0	-0,1	-0,8
Ensemble de la France	2,5	1,2	1,3	1,1	0,6	-0,2

Champ : effectifs en emploi au lieu de travail, parmi les personnes de 25 à 54 ans, France métropolitaine.

Lecture : apparaissent en orange et en bleu les évolutions se démarquant de la moyenne générale de plus de 0,1 point. Les communes multipolarisées (liées à plusieurs pôles urbains) ne sont pas mentionnées, leur positionnement périurbain leur conférant des évolutions atypiques. Les communes isolées sont des communes qui sont en dehors de l'influence des pôles urbains.

Source : France Stratégie, d'après Insee, recensements de population au lieu de travail

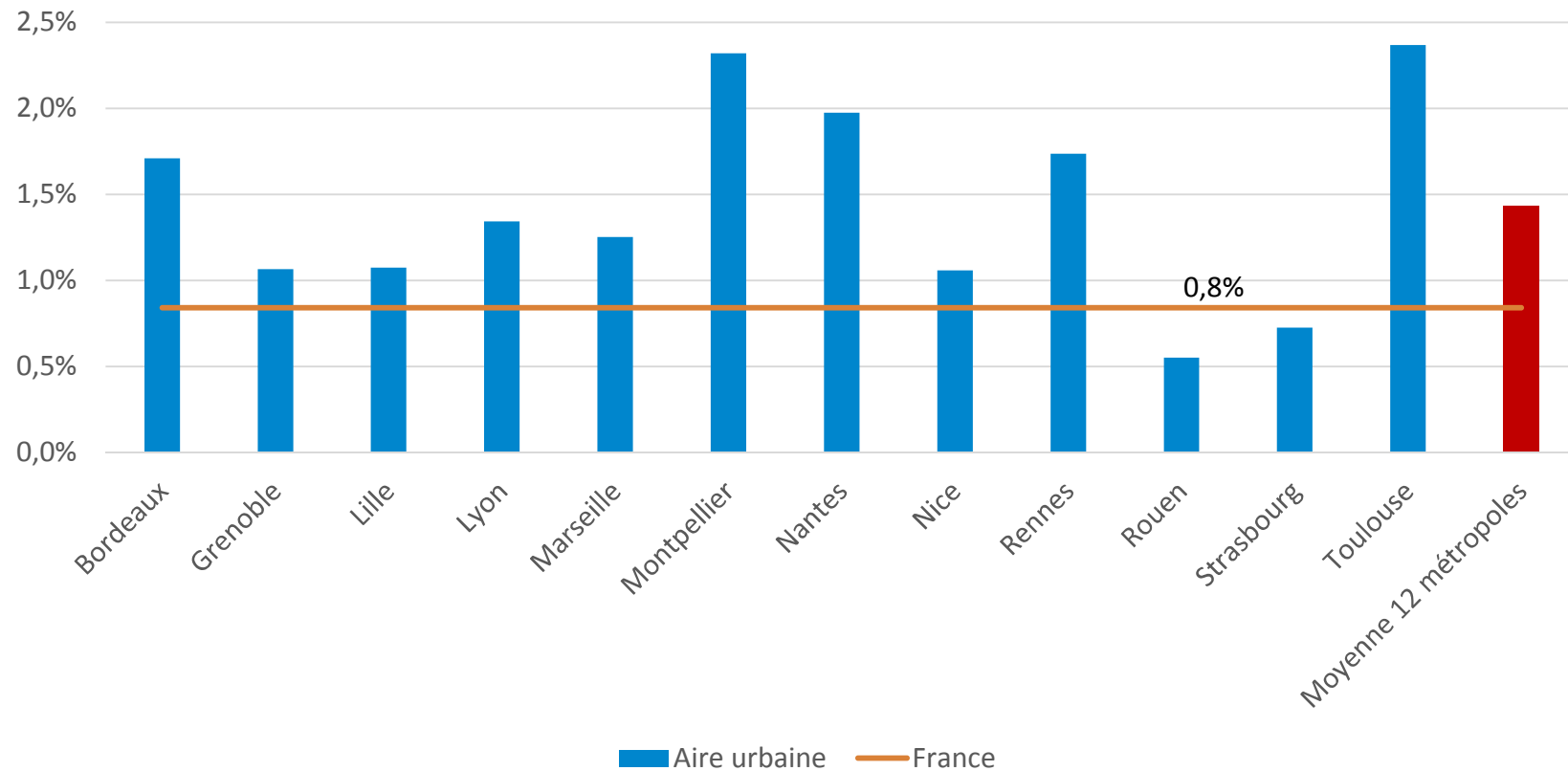
Source : Lainé (2017) "Dynamique de l'emploi et des métiers: quelle fracture territoriale?", France Stratégie



I. *La dynamique métropolitaine de l'emploi : de quoi parle-t-on ?*

Est-ce systématique ?

Taux de croissance annuel moyen de l'emploi entre 1999 et 2014



II. Quels sont les déterminants de la dynamique métropolitaine ?

Quel moteur ?

Existe-t-il des gains d'agglomération ?

➤ Justifiés par :

- Demande : la demande locale est suffisamment large pour permettre une logique de différenciation des produits
- Offre : la concentration des individus et des entreprises favorise la diffusion des innovations de produits, organisationnelles, la flexibilité des organisations productives et la circulation des personnes sur le marché du travail.

➤ Nuancés par

- Effets de composition : les grandes agglomérations sont spécialisées dans des secteurs d'activité à forte croissance et l'emploi y est en moyenne plus qualifié et plus productif.

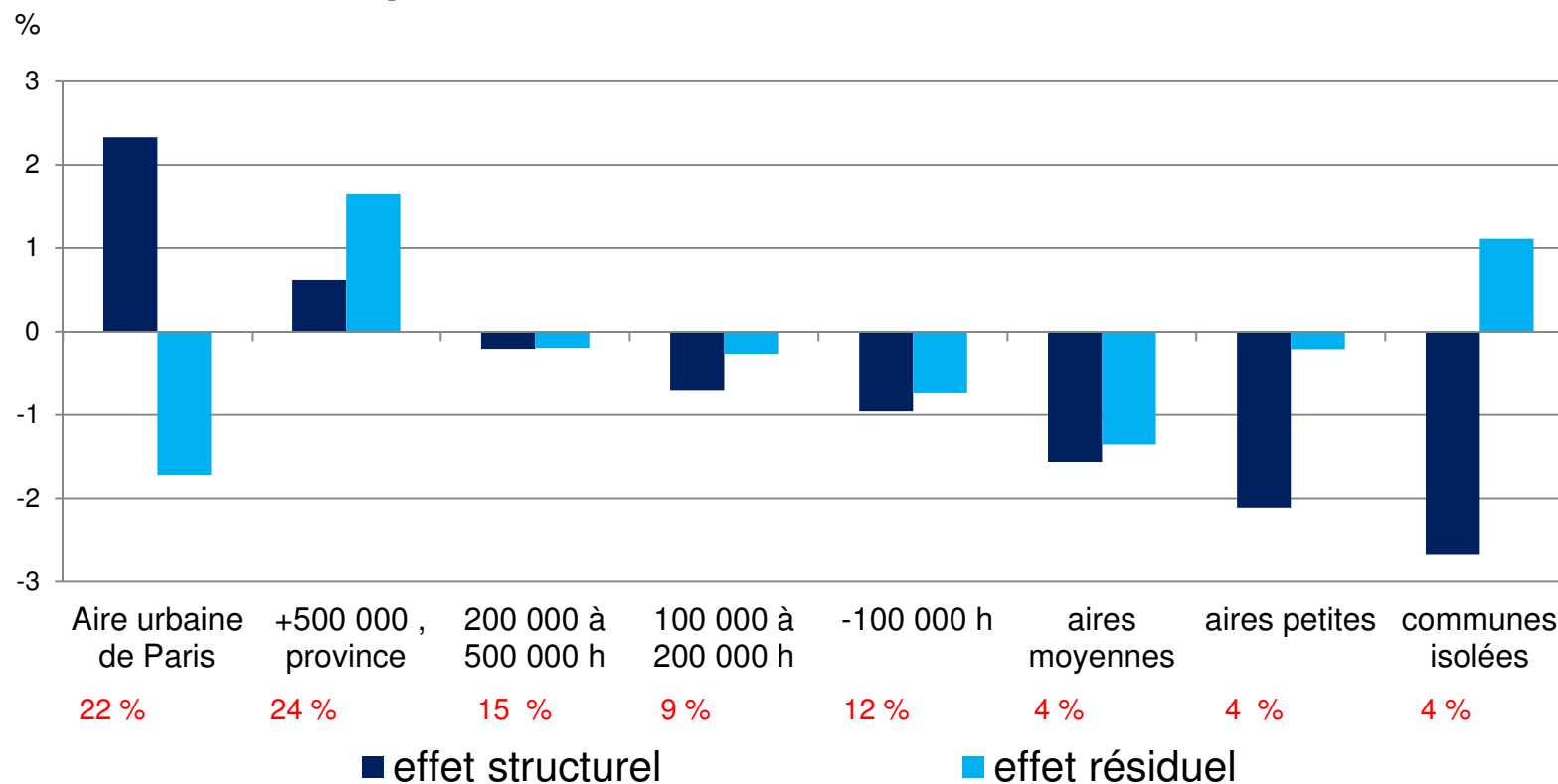
➤ Ou réduits par :

- Effets de congestion
- De fortes inégalités sociales internes et une concentration des populations les plus pauvres et précaires



II. Quels sont les déterminants de la dynamique métropolitaine ?

Evolution de l'emploi entre 2006 et 2011 : effet structurel et effet résiduel



Note; L'écart d'évolution de l'emploi entre chaque groupe de territoires et la moyenne nationale est décomposé en un effet structurel (composition par métier de l'emploi) et un effet résiduel "local". Les pourcentages en bas du graphique sont les parts dans l'emploi national en 2011 (les 6% correspondent aux communes multipolarisés non représentées).

Source : Lainé (2017) "Dynamique de l'employ et des métiers: quelle fracture territoriale?", France Stratégie, d'après Insee, recensement de la population de 2006 et 2011



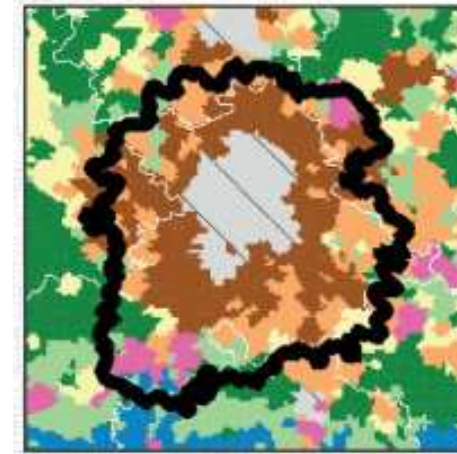
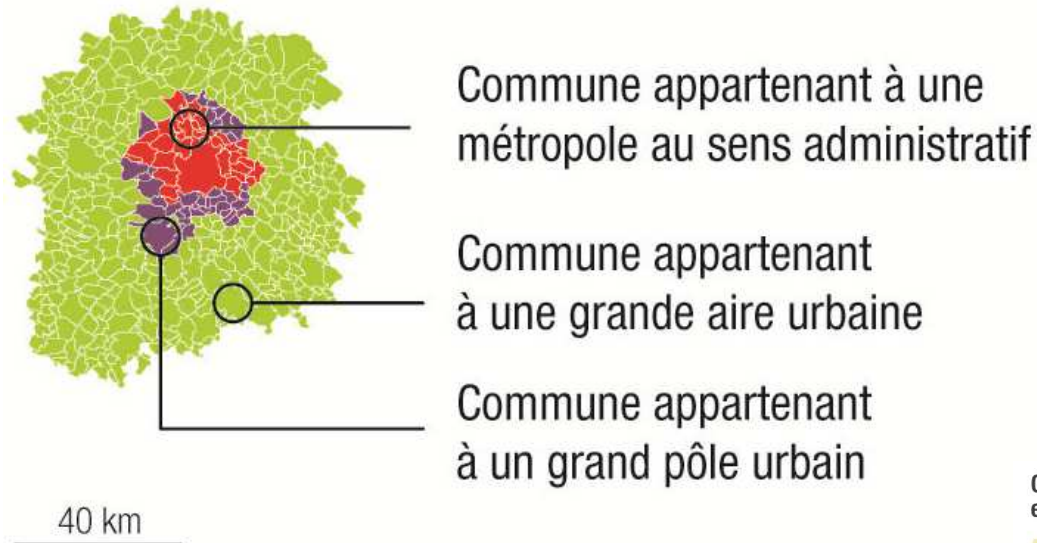
III. Quels effets d'entraînement ?

- A quelles échelles joue le dynamisme des métropoles en matière d'emploi ? Quels liens entre le centre des métropoles et leurs couronnes périurbaines ?
- Les métropoles entraînent-elles les territoires qui les entourent dans une dynamique de l'emploi positive ?
- Les métropoles sont-elles capables d'irriguer leur région d'appartenance ?



III. Quels effets d'entraînement ?

Rappel du périmètre des aires métropolitaine: ex. de Toulouse



Campagnes agricoles et industrielles

■ sous faible influence urbaine

Campagnes des villes, du littoral et des vallées urbanisées

■ densifiées, en périphérie des villes, à très forte croissance résidentielle et à économie dynamique

■ diffuses, en périphérie des villes, à croissance résidentielle et dynamique économique diversifiée

■ densifiées, du littoral et des vallées, à forte croissance résidentielle et à forte économie présentielle

Campagnes vieilles à très faible densité

■ à faibles revenus, économie présentielle et agricole

■ à faibles revenus, croissance résidentielle, économie présentielle et touristique

■ à faibles revenus, croissance résidentielle, économie présentielle et touristique, très fort éloignement des services d'usage courant

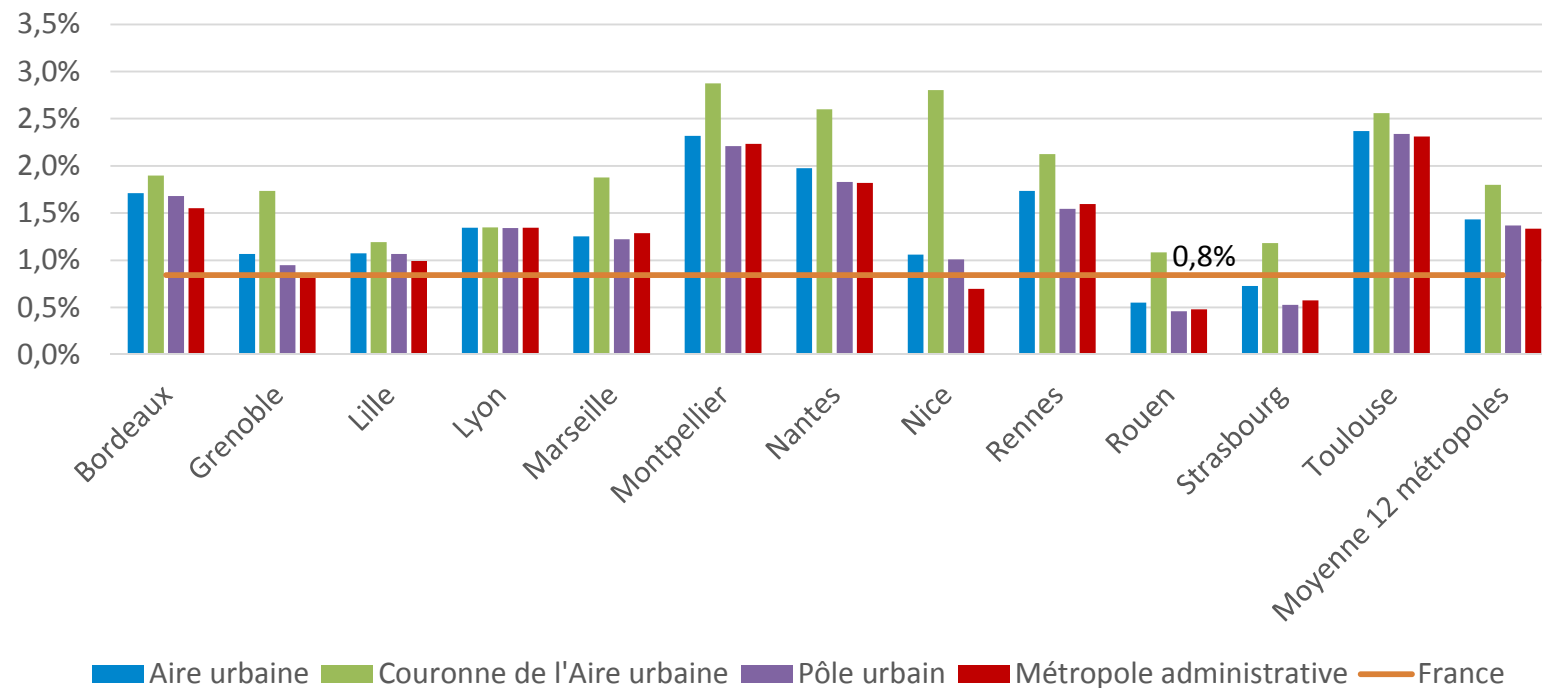
■ hors champ (unités urbaines > 10 000 emplois)



III. Quels effets d'entraînement ?

Au sein de l'aire urbaine

Taux de croissance annuel moyen de l'emploi entre 1999 et 2014 selon le périmètre

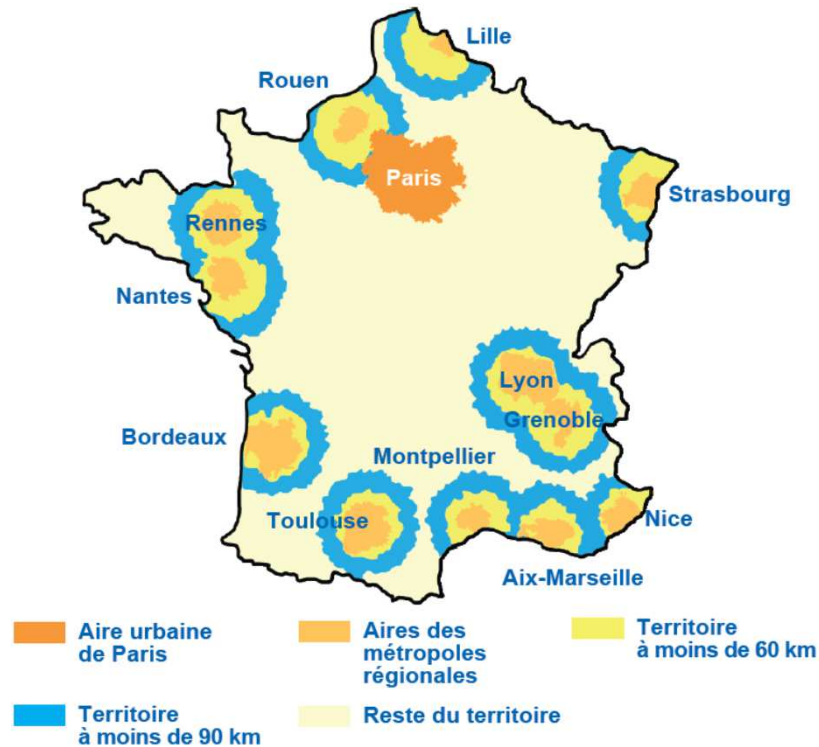


Source: Altaber, Le Hir (2017) « Dynamique de l'emploi dans les métropoles et les territoires avoisinants », à partir de données Insee sur le recensement de la population et l'emploi au lieu de travail, et de l'étude de Levratto N., Carré D., Brunetto M. et Tessier L., 2017



III. Quels effets d'entraînement ?

Métropoles et périphéries : une analyse par cercles concentriques



Autour de ces douze métropoles de provinces:

- 3 millions d'emplois dans les couronnes de 60km
- 2,9 millions d'emplois dans les couronnes entre 60 et 90km

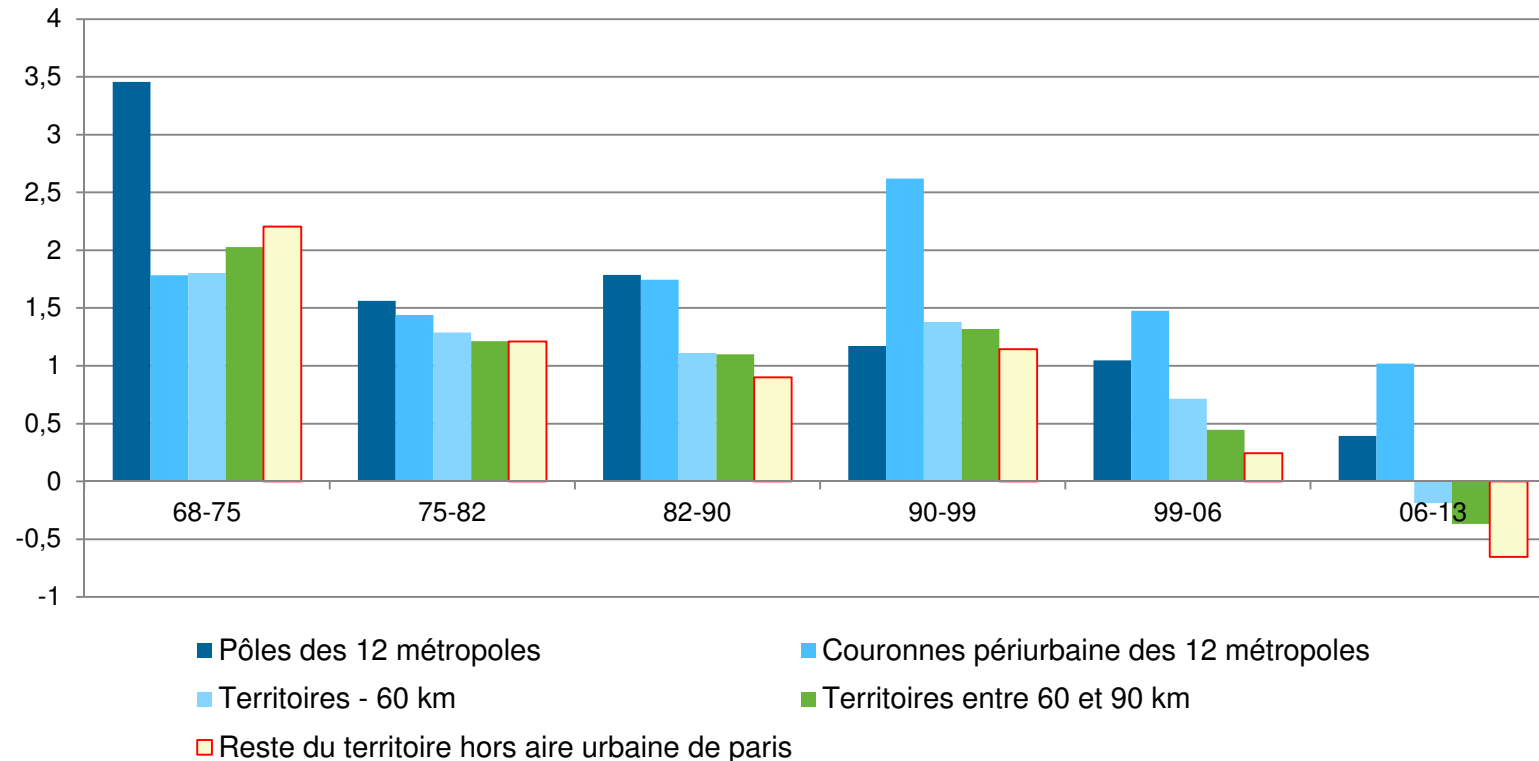
5,5 millions d'emplois dans ces douze métropoles de provinces dont seulement 15% en périurbain.

Source : Lainé (2017) "Dynamique de l'emploi et des métiers: quelle fracture territoriale?" France Stratégie, d'après CGET 2016



III. Quels effets d'entraînement ?

Métropoles et périphéries : Croissance annuelle de l'emploi des 25-54 ans, dans et autour des 12 métropoles de province (%)



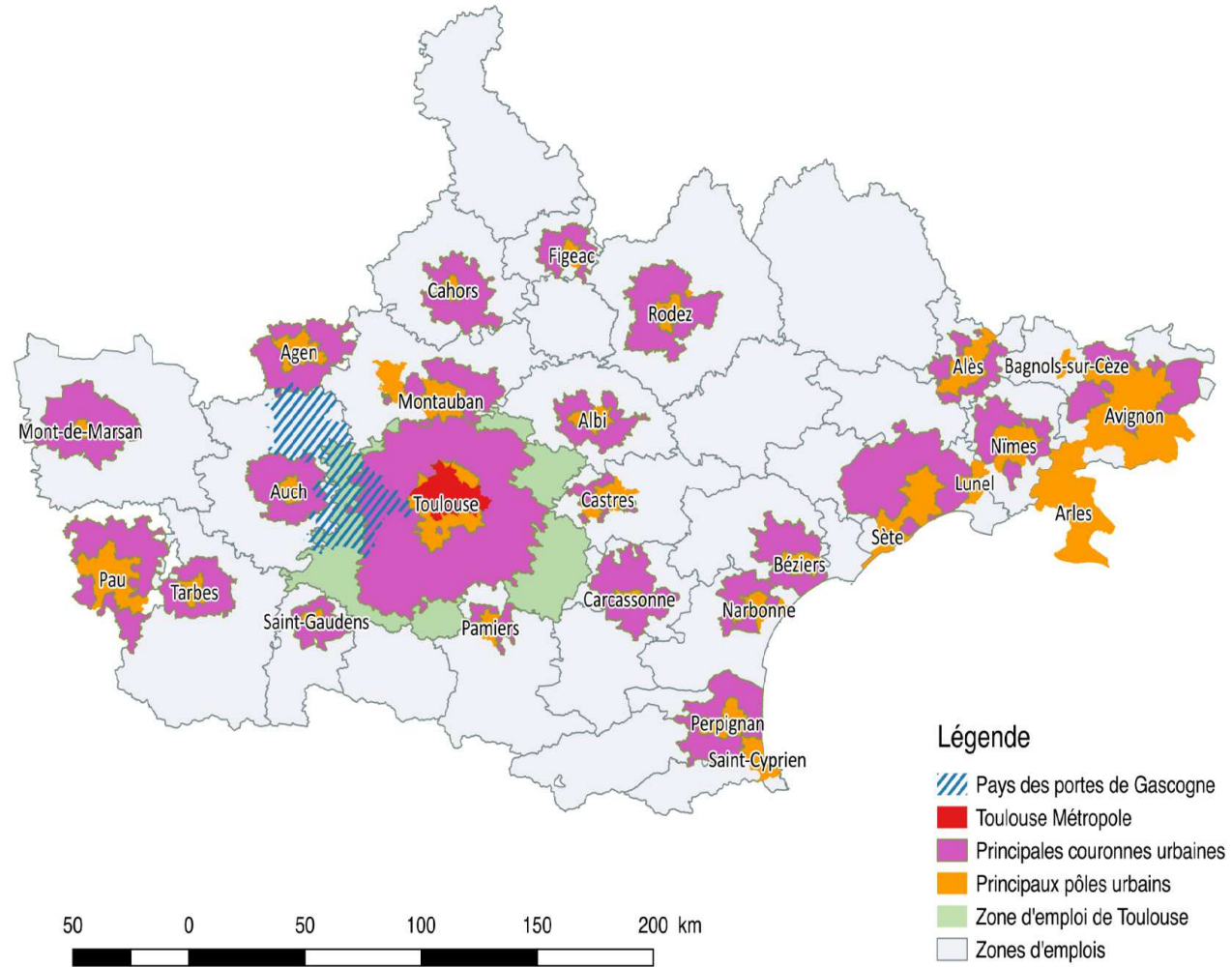
Champs: actifs en emploi de 25 à 54 ans, France métropolitaine. Le « reste du territoire » ne comprend pas l'aire urbaine de Paris.

Source : Lainé (2017) "Dynamique de l'emploi et des métiers: quelle fracture territoriale?" France Stratégie, d'après Insee, recensements de population



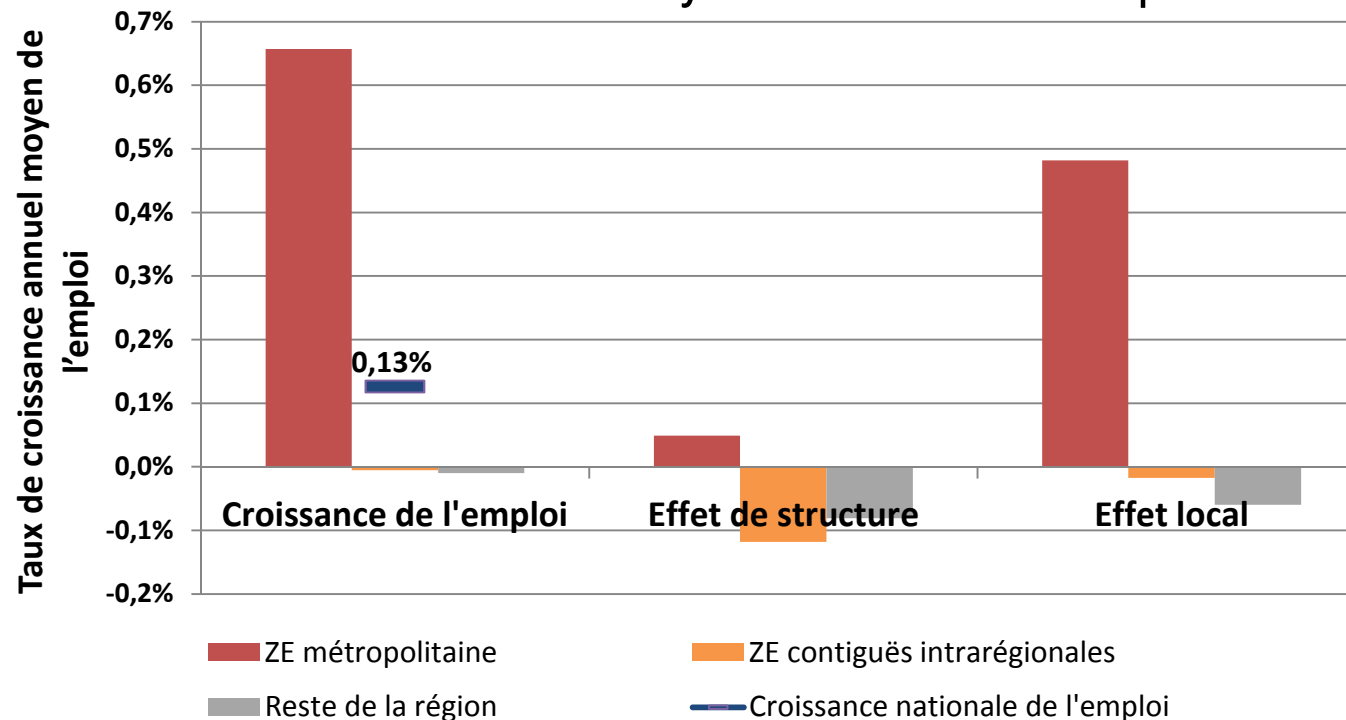
III. Quels effets d'entraînement ?

Périmètre



III. Quels effets d'entraînement ?

A l'échelle régionale : une analyse par zones d'emplois
Dynamique des zones d'emplois métropolitaines et des autres ZE régionales entre 2009 et 2014 – moyenne sur 12 métropoles

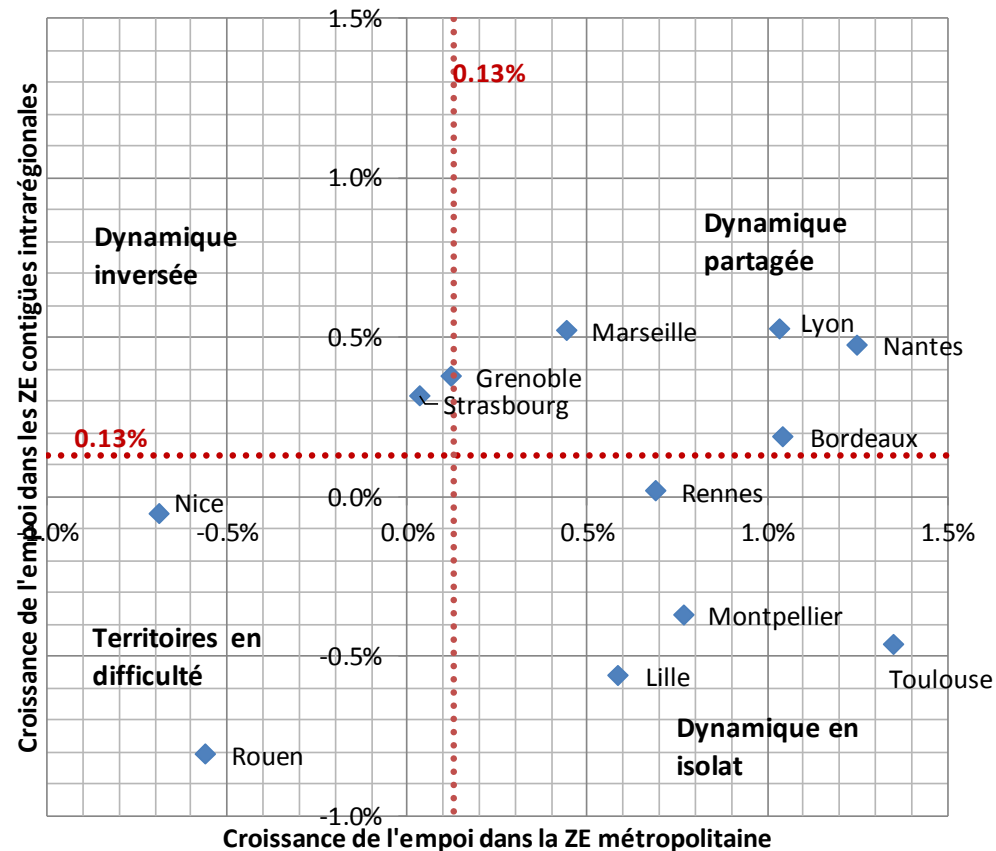


Source: Altabert, Le Hir (2017) « Dynamique de l'emploi dans les métropoles et territoires avoisinants »



III. Quels effets d'entraînement ?

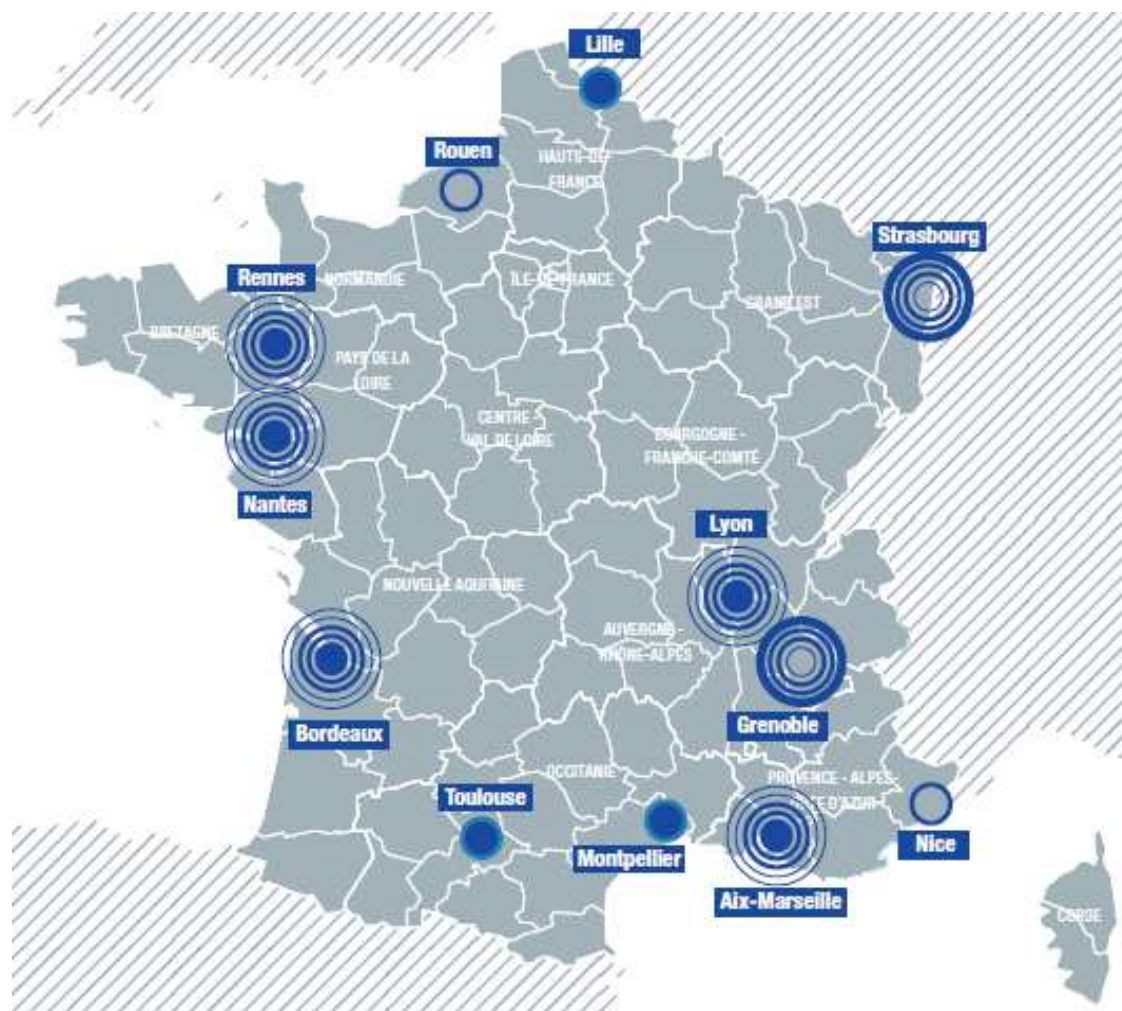
A l'échelle régionale : une analyse par zones d'emplois



Source: Altabert, Le Hir (2017) « Dynamique de l'emploi dans les métropoles et territoires avoisinants »



III. Quels effets d'entraînement ?



-  La métropole comme les territoires environnants connaissent une dynamique de l'emploi favorable
-  La dynamique d'emploi n'est pas partagée avec les territoires environnants
-  Les territoires environnants connaissent dynamique de l'emploi plus favorable que celle de la métropole
-  Ni la métropole, ni les territoires environnants ne connaissent une dynamique de l'emploi favorable

RÉALISATION : CGET-DST-KH, 2017 • DONNÉES : IGN GÉOFLA 2016



Conclusion

- **Des performances métropolitaines très variées en termes d'emploi**
- **Une diffusion du dynamisme des métropoles peu visible**
- **Mais là encore des situations très différenciées**
- **Il y a de nombreuses limites aux différentes études**
→ **Il reste encore beaucoup à étudier !**





FRANCE STRATÉGIE

ÉVALUER. ANTICIPER. DÉBATTRE. PROPOSER.

Merci





FRANCE STRATÉGIE

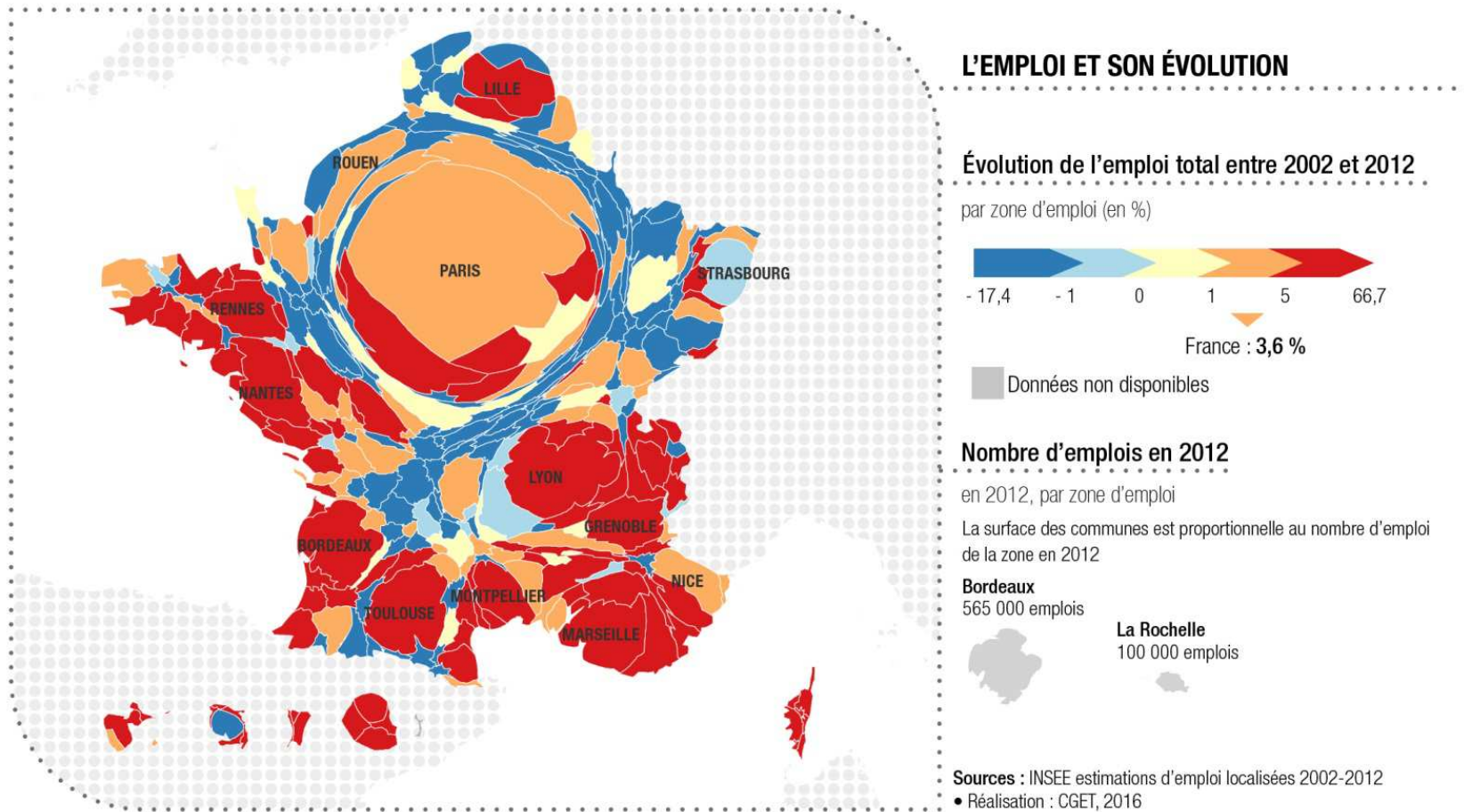
ÉVALUER. ANTICIPER. DÉBATTRE. PROPOSER.



ANNEXES

I. Le phénomène métropolitain : de quoi parle-t-on ?

Une nette concentration des créations d'emploi

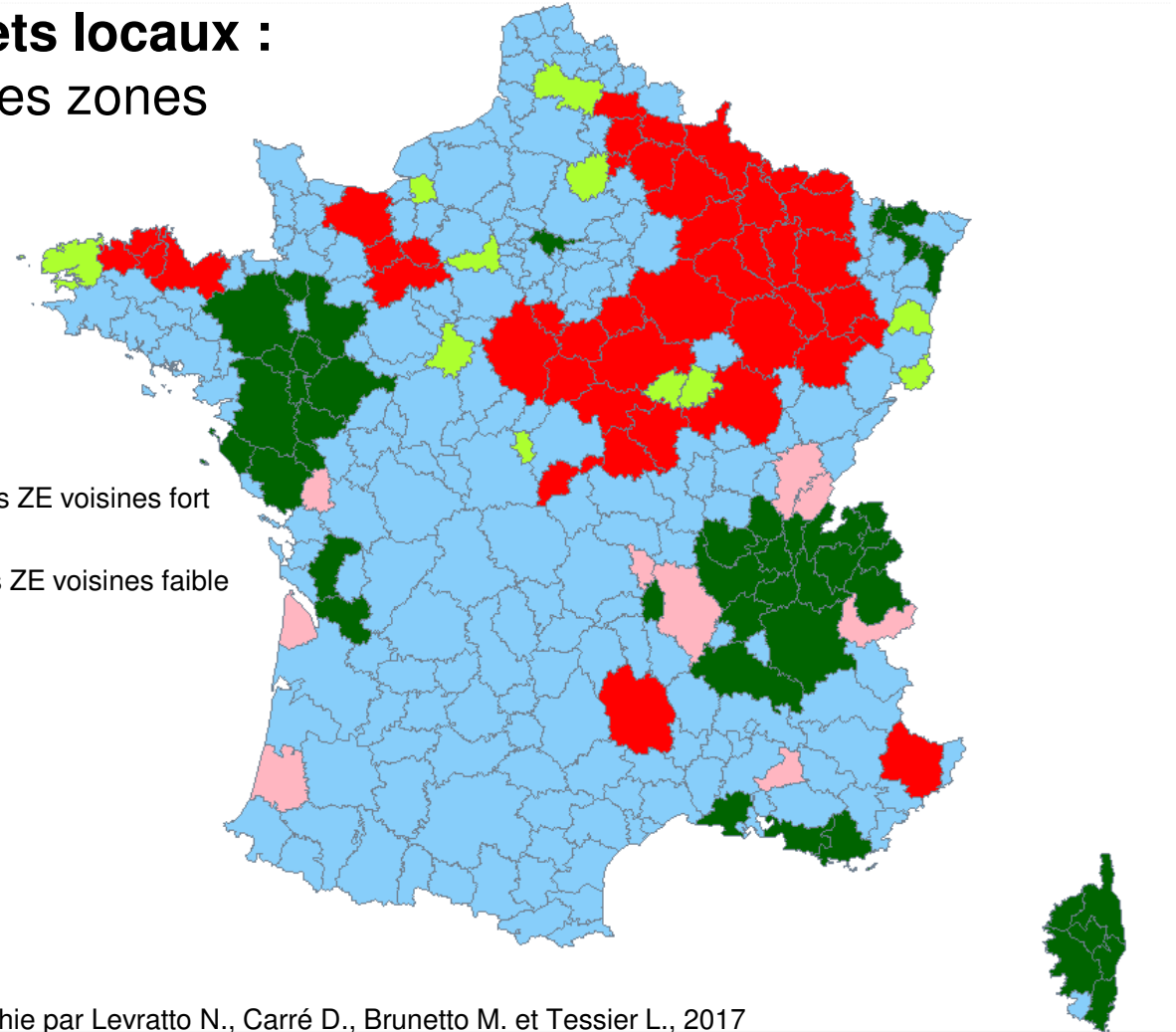
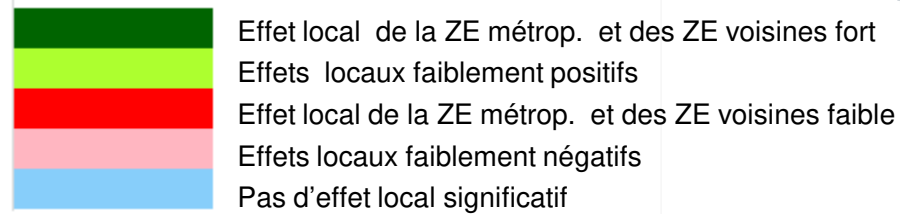


Source: CGET, 2016



III. Quels effets d'entraînement ?

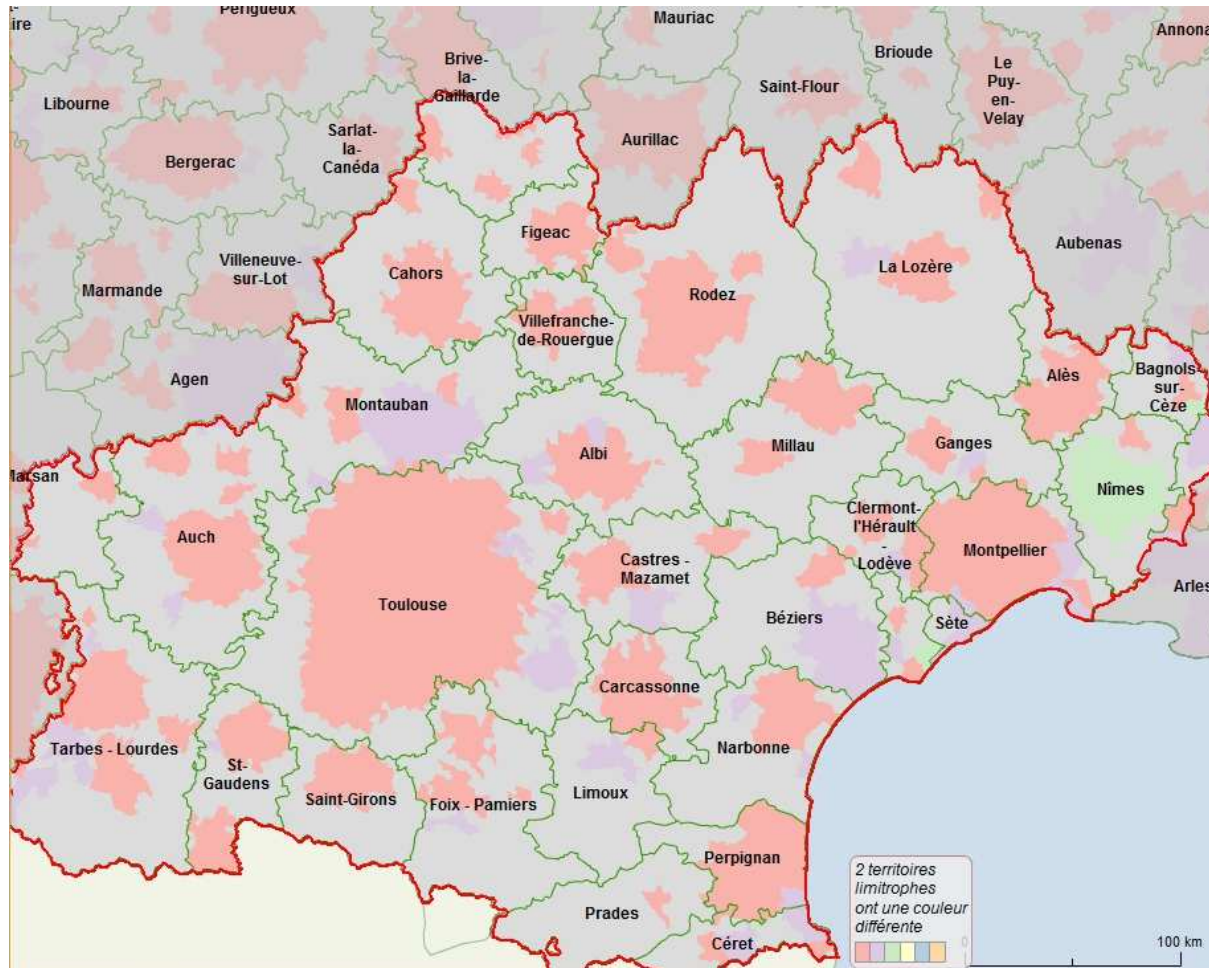
Regroupement des effets locaux :
une analyse au niveau des zones
d'emplois



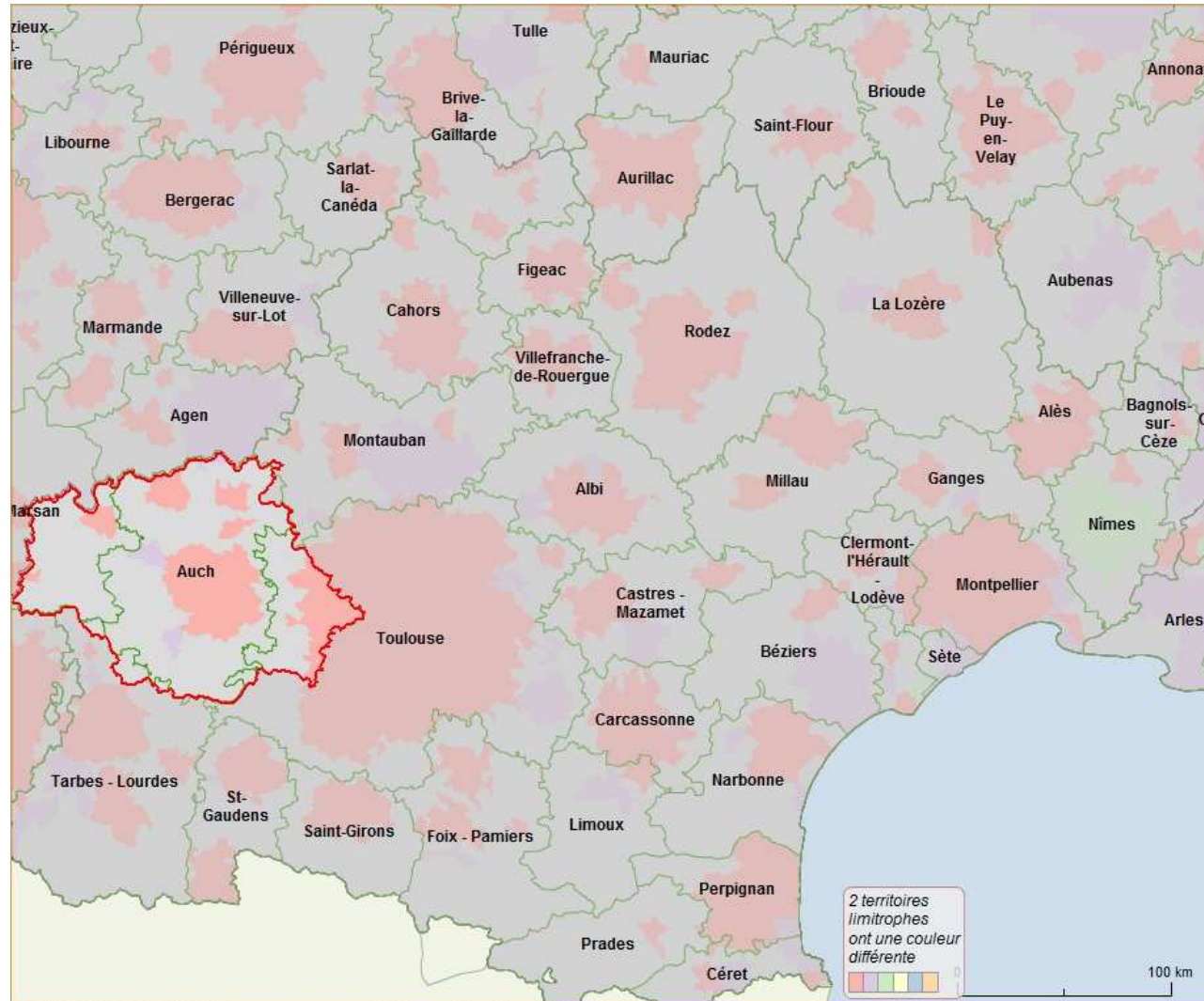
Source: données Acoess. Calculs et cartographie par Levratto N., Carré D., Brunetto M. et Tessier L., 2017



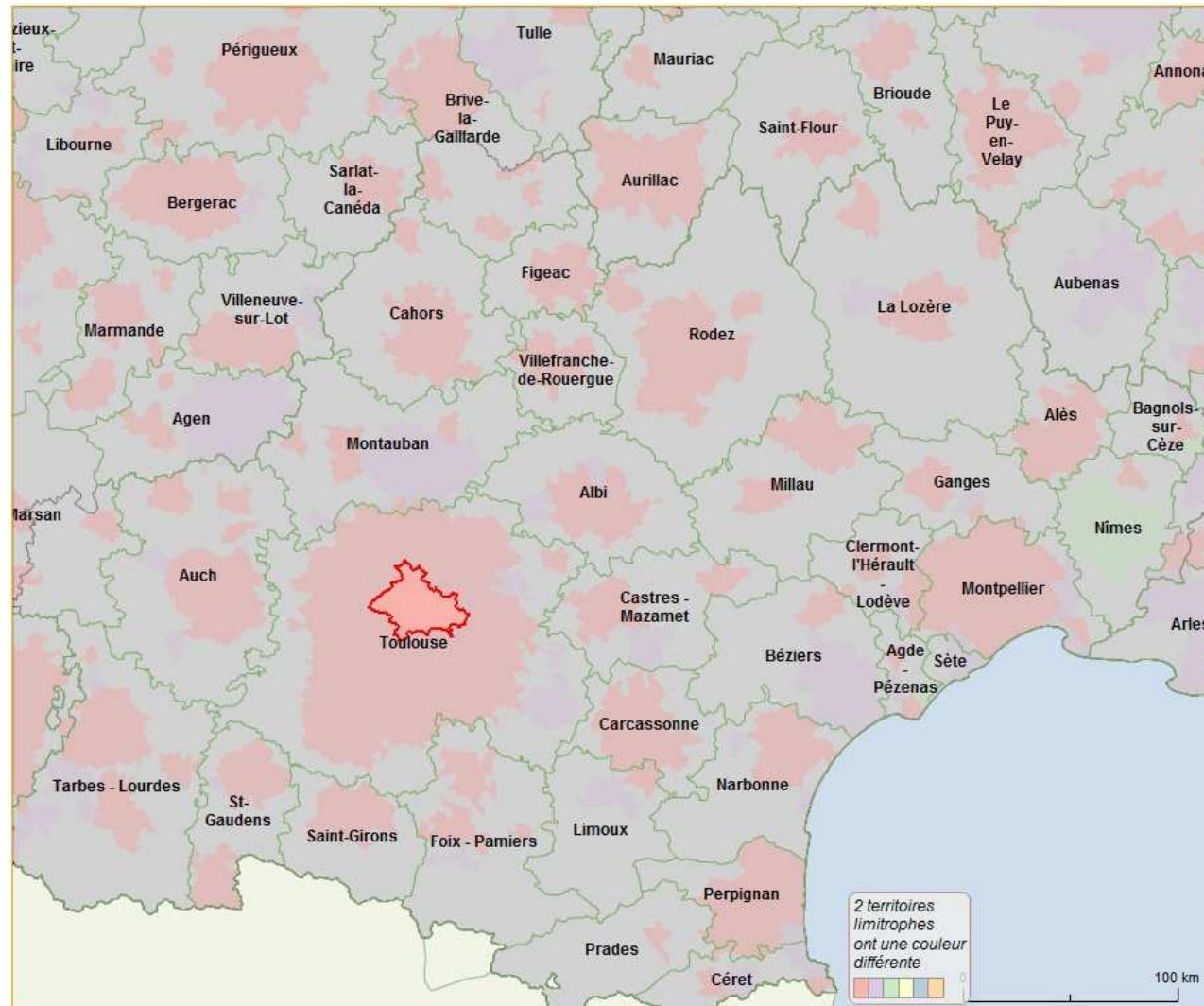
III. Quels effets d'entraînement ?



III. Quels effets d'entraînement ?

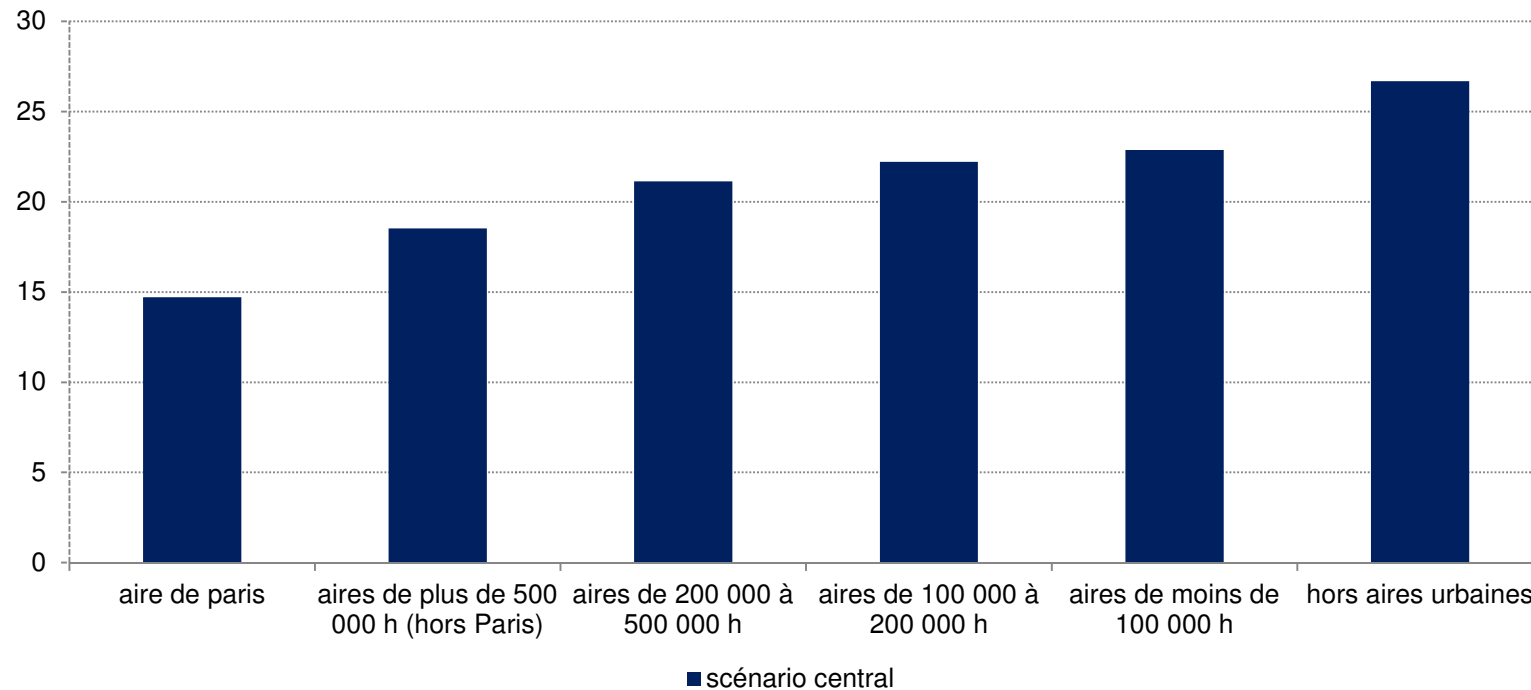


III. Quels effets d'entraînement ?



IV. La dynamique métropolitaine : quel avenir ?

Part des métiers fragiles dans l'emploi (%)



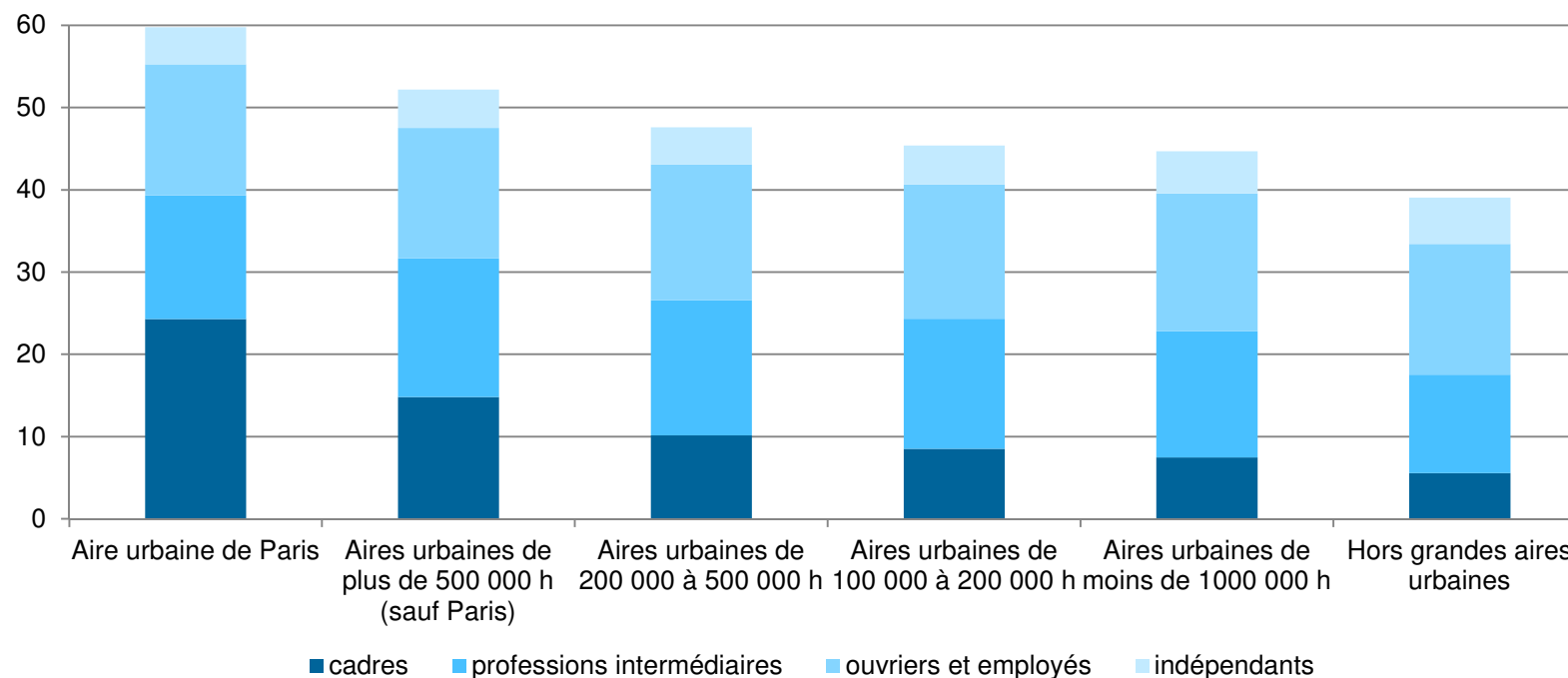
Lecture : dans l'aire urbaine de Paris, les métiers où des pertes d'emplois sont projetées dans le scénario central sur la période 2012-2022 représentent 15 % de l'emploi total.

Source : Lainé (2017) "Dynamique de l'emploi et des métiers: quelle fracture territoriale?" France Stratégie, d'après Insee, recensement de la population 2011, lieu de travail.



IV. La dynamique métropolitaine : quel avenir ?

Part des métiers à fort potentiel de créations d'emplois (%)



Note : sont retenus les métiers pour lesquels le taux de création d'emplois entre 2012 et 2022 est supérieur à la moyenne générale dans le scénario central.

Lecture : dans l'aire urbaine de Paris, les métiers à fort potentiel de créations d'emplois représentent 60 % de l'emploi total. Dans les aires urbaines de 100 000 à 200 000 habitants, ils représentent 45 % de l'emploi total.

Source : Lainé (2017)

