



**FRANCE STRATÉGIE**  
ÉVALUER. ANTICIPER. DÉBATTRE. PROPOSER.



# **LES ACTEURS DE L'ACCOMPAGNEMENT DES ENTREPRISES EN MATIÈRE DE RESSOURCES HUMAINES ET DE COMPÉTENCES**



# SOMMAIRE

## OFFRES DE SERVICES D'UNE SÉLECTION D'ACTEURS

03	<b>INTRODUCTION</b>
05	<b>NOTE MÉTHODOLOGIQUE</b>
06	<b>CARTOGRAPHIE DES ACTEURS</b>
08	<b>(ANACT)</b> AGENCE NATIONALE POUR L'AMÉLIORATION DES CONDITIONS DE TRAVAIL
12	<b>(ANDRH)</b> ASSOCIATION NATIONALE DES DIRECTEURS DE RESSOURCES HUMAINES
16	<b>(APEC)</b> ASSOCIATION POUR L'EMPLOI DES CADRES
20	<b>(AVE)</b> ALLIANCE VILLES EMPLOI / MAISONS DE L'EMPLOI (MDE) / PLANS LOCAUX PLURIANNUELS POUR L'INSERTION ET L'EMPLOI (PLIE)
24	<b>(BGE)</b> RÉSEAU D'AIDE A LA CRÉATION D'ENTREPRISE
28	<b>(CARIF-OREF)</b> CENTRE D'ANIMATION DE RESSOURCES D'INFORMATION SUR LA FORMATION / OBSERVATOIRE REGIONAL EMPLOI FORMATION
32	<b>CENTRE INFFO</b> CENTRE POUR LE DEVELOPPEMENT DE L'INFORMATION SUR LA FORMATION PERMANENTE
36	<b>CHAMBRES CONSULAIRES</b> (CCI FRANCE, CMA FRANCE ET CHAMBRES D'AGRICULTURE FRANCE)
40	<b>(CIBC)</b> FÉDÉRATION NATIONALE DES CENTRES INTERINSTITUTIONNELS DES BILANS DE COMPÉTENCES
44	<b>CITÉ DES MÉTIERS</b>
48	<b>(DREETS)</b> DIRECTIONS RÉGIONALES DE L'ÉCONOMIE, DE L'EMPLOI, DU TRAVAIL ET DES SOLIDARITÉS
52	<b>(GEIQ)</b> FÉDÉRATION FRANÇAISE DES GROUPEMENTS D'EMPLOYEURS POUR L'INSERTION ET LA QUALIFICATION
56	<b>(MIFE)</b> MAISONS DE L'INFORMATION SUR LA FORMATION ET L'EMPLOI
60	<b>(OPCO)</b> OPÉRATEURS DE COMPÉTENCES
64	<b>PÔLE EMPLOI</b>
68	<b>RÉSEAU DES CAP EMPLOI</b>
72	<b>(UNML)</b> UNION NATIONALE DES MISSIONS LOCALES

# INTRODUCTION

## AU LIVRET DES ACTEURS

La cartographie et le livret des acteurs présentés ici, sont le fruit d'une collaboration France Stratégie Centre Inffo dans le cadre du groupe de travail du REC sur la « mobilisation des compétences par les entreprises dans le cadre de leurs pratiques, notamment RH » ayant donné lieu à la publication d'un rapport disponible [ici](#). Le recours par les entreprises aux ressources disponibles en matière d'appui et de conseil dans leur environnement externe était une dimension incontournable dans la feuille de route de ce groupe de travail. Afin de compléter cette étude, Centre Inffo a réalisé une cartographie des acteurs qui répondent à une grande variété de besoins de la part des entreprises. Cette cartographie et le livret d'acteurs associé, réalisés à partir d'une enquête en ligne, ont pour objectif de donner un premier niveau d'information permettant aux acteurs de l'EFOP (Emploi Formation Orientation Professionnelles), d'orienter et d'articuler les services d'accompagnement RH, compétences, afin de répondre aux besoins des entreprises.

La cible est double : les acteurs du secteur de l'emploi, de l'orientation et la formation professionnelles (EFOP) et les entreprises.

### LA CARTOGRAPHIE

La cartographie présente les acteurs de l'accompagnement des entreprises intervenant autour des enjeux de gestion des compétences, de processus RH ainsi que d'adaptation à l'environnement et à l'activité.

Les acteurs ont été classés en catégories pour faciliter la lecture et l'appropriation de l'outil :

#### Catégories d'acteurs<sup>1</sup> :

- organisations paritaires
- pouvoirs publics
- service public de l'emploi
- acteurs de l'information et de l'orientation
- acteurs du développement économique
- prestataires de développement des compétences

Pour chaque acteur représenté, figurent en évidence les champs d'intervention ainsi que la nature des prestations offertes par chacun d'entre eux :

#### Champs d'intervention :

- recrutement,
- développement des compétences,
- gestion des salariés au quotidien,
- adaptation de la variation de l'activité et à son environnement

◦ avec au sein de chaque champ les domaines spécifiques d'intervention par exemple : recrutement d'un salarié en CDI ou en situation de handicap...

<sup>1</sup>. Ces catégories sont données à titre indicatif pour pouvoir faciliter la prise en main des livrables et n'ont pas de valeur juridique

# INTRODUCTION AU LIVRET DES ACTEURS

## **Nature des prestations offertes :**

- information et sensibilisation
- accompagnement/conseil
- mise en œuvre pour le compte de l'entreprise
- formation
- financement et/ou aide au montage financier

## **LE LIVRET D'ACTEURS**

Avec une entrée par acteur, le livret propose une description plus détaillée de plusieurs parties prenantes de l'écosystème de l'accompagnement présentées dans la cartographie et de leurs modalités d'action.

Chaque acteur sélectionné fait l'objet d'une fiche mettant en évidence les informations relatives à leurs champs d'intervention ainsi que la nature de prestations offertes par chacun d'entre eux. Outre les informations figurant dans la cartographie, ces fiches contiennent des éléments complémentaires notamment sur le type et le contexte d'entreprises accompagnées, les financements mobilisables pour les actions, les partenariats noués avec d'autres acteurs du champ ou les modalités de mise en œuvre de l'offre de services...



# NOTE MÉTHODOLOGIQUE RELATIVE À LA PRODUCTION DE LA CARTOGRAPHIE

Pour concevoir la cartographie des acteurs de l'accompagnement des entreprises, Centre Inffo a réalisé une enquête adressée à l'ensemble des acteurs du champ : acteurs publics (notamment la DGEFP), réseaux nationaux disposant d'une représentativité sur le territoire (les missions locales par exemple) mais également acteurs privés (prestataires de développement des compétences...) du marché de la gestion des compétences.

Cette enquête a été menée du 17 août au 15 novembre 2020 sous forme d'un questionnaire adressé à l'ensemble des acteurs identifiés, en ciblant lorsque cela était possible plus spécifiquement les têtes de réseau. Environ 1 500 destinataires ont été sollicités pour 328 réponses.

De par l'hétérogénéité de l'écosystème visé, l'exploitation des résultats de l'enquête a conduit à la structuration en information de deux types :

- **Réponse réseau** : description de l'offre de services par la tête de réseau représentant les structures de son champ.
- **Réponses consolidées** : description de l'offre de services d'un ensemble d'organismes de même nature (ex : prestataires de développement des compétences). Dans ce second cas, il a été décidé de retenir une approche maximaliste afin de couvrir le spectre des offres de services proposés<sup>2</sup>.

Ces réponses sont identifiées en tant que telles sur la cartographie, avec un code couleur dédié (réponses réseau, réponses consolidées).

## MODE D'EMPLOI

La cartographie permet à une entreprise ou à un organisme du champ EFOP d'identifier rapidement les acteurs qui interviennent sur l'ensemble des thématiques. En fonction de la nature de la problématique à laquelle elle fait face, l'entreprise – ou l'acteur qui cherche à l'orienter – pourra ainsi se reporter vers l'acteur adéquat. Elle peut ensuite voir, parmi les organismes intervenant sur la thématique recherchée, ceux qui proposent des prestations qui correspondent à ses attentes.

Il lui suffit donc :

- **De sélectionner dans la première ligne du tableau** parmi les 4 domaines d'intervention repérés (recrutement, développement des compétences...), la problématique RH/ Compétences à laquelle elle est confrontée (par exemple, le recrutement d'une personne en alternance).
- **De repérer dans la colonne de gauche les acteurs** (Pôle emploi, Opco...) disposant d'une offre de services pour l'appuyer sur le sujet.
- De sélectionner les acteurs vers qui se tourner en fonction du **type de prestation offerte** (information ; accompagnement ; mise en œuvre ; formation ; aide au montage financier) signalé par des **pictogrammes**. La légende de ces pictogrammes est présentée dans le cadre en haut à gauche de la cartographie.

<sup>2</sup>. Cela explique pourquoi les réponses consolidées donnent l'impression d'une palette de services plus large que celle provenant de réseaux structurés, ayant souvent des offres de services uniformisées.





**PRÉSENTATIONS (Pratiques financières...)**

**MISE EN ŒUVRE DES PARCOURS ET ACTIONS DE DÉVELOPPEMENT DES COMPÉTENCES**

**MISE EN ŒUVRE D'ACTIONS DE FORMATION EN SITUATION DE TRAVAIL**

**DÉVELOPPEMENT UNE POLITIQUE D'ALTERNANCE**

**DOMAINE**

**GESTION DES SALARIÉS AU QUOTIDIEN**

OBLIGATIONS EN MATIÈRE DE DROIT DU TRAVAIL

ORGANISATION DU TRAVAIL

QUALITÉ DE VIE AU TRAVAIL/RISQUES PSYCHO-SOCIAUX

RECLASSEMENT, MOBILITÉ

RÉDACTION / RUPTURE DU CONTRAT DE TRAVAIL

**DOMAINE**

**ADAPTATION À LA VARIATION DE L'ACTIVITÉ ET À SON ENVIRONNEMENT**

ADAPTATION AUX ÉVOLUTIONS DE L'ENVIRONNEMENT

RECOURS AUX HEURES SUPPLÉMENTAIRES, RECOURS À L'ACTIVITÉ PARTIELLE

RECOURS À DES SALARIÉS EN TEMPS PARTAGÉ

PASSAGE DES SEUILS SOCIAUX

CRÉATION, TRANSMISSION, REPRISE D'ENTREPRISE

Pratiques financières...	Mise en œuvre des parcours et actions de développement des compétences	Mise en œuvre d'actions de formation en situation de travail	Développement une politique d'alternance	Obligations en matière de droit du travail	Organisation du travail	Qualité de vie au travail/risques psycho-sociaux	Reclassement, mobilité	Rédaction / rupture du contrat de travail	Adaptation aux évolutions de l'environnement	Recours aux heures supplémentaires, recours à l'activité partielle	Recours à des salariés en temps partagé	Passage des seuils sociaux	Création, transmission, reprise d'entreprise	Organisme
														FÉDÉRATIONS PROFESSIONNELLES
														OPCO
														ANACT
														COLLECTIVITÉS LOCALES
														DREETS
														APEC
														MAISONS DE L'EMPLOI / PLIE
														MISSIONS LOCALES
														PÔLE EMPLOI
														CAP EMPLOI
														CARIF-OREF
														CENTRE INFO
														CITÉ DES MÉTIERS
														MAISONS DE L'INFORMATION SUR LA FORMATION ET L'EMPLOI
														CHAMBRES CONSULAIRES
														RÉSEAU D'AIDE À LA CRÉATION D'ENTREPRISE
														RÉSEAU DES GEIQ
														RÉSEAUX ET CLUBS D'ENTREPRISES
														CABINETS DE CONSEIL PRIVÉS /CONSULTANTS INDÉPENDANTS
														ORGANISMES DE FORMATION
														CENTRES INTERINSTITUTIONNELS DES BILANS DE COMPÉTENCES

© CENTRE INFO - AVRIL 2021  
Les données présentées dans cette cartographie sont issues des déclarations recueillies dans l'enquête menée par Centre Info du 18 août au 15 octobre 2020

1 Réponses réseau : description de l'offre de services par la liste de réseau représentant les structures de son champ - 2 Réponses consolidées : description de l'offre de services d'un ensemble d'organismes de même nature

# **ANACT** **AGENCE NATIONALE** **POUR L'AMÉLIORATION** **DES CONDITIONS** **DE TRAVAIL**

**LES ACTEURS**  
**DE L'ACCOMPAGNEMENT**  
**DES ENTREPRISES**  
**EN MATIÈRE**  
**DE RESSOURCES HUMAINES**  
**ET DE COMPÉTENCES**



## **INFORMATIONS GÉNÉRALES**

### **CATÉGORIE**

Pouvoirs publics

### **PRÉSENTATION ET MISSIONS**

Etablissement public administratif sous la tutelle du ministère en charge du Travail, l'Agence nationale pour l'amélioration des conditions de travail (Anact), a pour mission d'améliorer les conditions de travail en agissant notamment sur l'organisation du travail et les relations professionnelles. A cette fin, elle conçoit et diffuse méthodes et outils à destination des salariés, de leurs représentants, des directions et de tous les acteurs qui interviennent auprès des entreprises, pour concilier durablement qualité de vie au travail et performance économique. Elle pilote le réseau Anact-Aract. Les Associations régionales pour l'amélioration des conditions de travail (Aract), associations de droit privé administrées de manière paritaire et financées par l'État (Anact et Ministère du Travail), la Région et des ressources propres, exercent une mission de service public au profit de l'amélioration des conditions de travail bénéficiant prioritairement aux petites et moyennes entreprises, sur les territoires.

### **PÉRIMÈTRE D'INTERVENTION**

National – 1 et 16 Aract (Associations régionales indépendantes)

### **SITE INTERNET**

<https://www.anact.fr/>

### **OFFRE DE SERVICES PRÉSENTÉE**

La description des informations présentées dans cette fiche est issue d'une enquête réalisée entre août et novembre 2020, à laquelle a répondu l'ANACT.





## OFFRE DE SERVICES

### RECRUTEMENT



NON

### DÉVELOPPEMENT DES COMPÉTENCES



#### Champs

- Mise en œuvre d'actions de formation en situation de travail

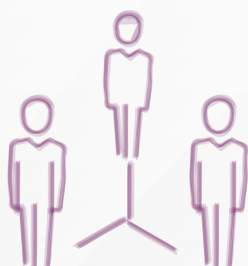
#### Nature des prestations

- Accompagnement-conseil
- Formation

#### Financements mobilisables

- Fonds propres de l'entreprise
- OPCO

### GESTION DES SALARIÉS AU QUOTIDIEN



#### Champs

- Organisation du travail
- Qualité de vie au travail / RPS
- Appui au Dialogue social

#### Nature des prestations

- Information - Sensibilisation
- Accompagnement-conseil
- Formation
- Financement

#### Financements mobilisables

- Fonds propres de l'entreprise
- Régions
- FSE
- État
- Agefiph
- Autres (Branches professionnelles et organismes de complémentaire santé)

# ANACT AGENCE NATIONALE POUR L'AMÉLIORATION DES CONDITIONS DE TRAVAIL

## LES ACTEURS DE L'ACCOMPAGNEMENT DES ENTREPRISES EN MATIÈRE DE RESSOURCES HUMAINES ET DE COMPÉTENCES



### ADAPTATION À LA VARIATION DE L'ACTIVITÉ ET À L'ENVIRONNEMENT DE L'ENTREPRISE



#### Champs

- Adaptation aux évolutions de l'environnement : Information
- Transformations organisationnelles

#### Nature des prestations

- Information - Sensibilisation
- Accompagnement-conseil
- Formation
- Financement

#### Financements mobilisables

- Fonds propres de l'entreprise
- FSE
- Régions
- État
- Fonds pour l'amélioration des conditions de travail (FACT via des appels à projets thématiques annuels sur des champs d'intervention : organisation du travail, QVT/RPS, transformations du travail...)

### MODALITÉS D'INTERVENTION



- Présentiel et mixte
- Distanciel
- Distanciel avec échanges ou entretien possibles en synchrone : téléphone ou autre outil en ligne

## CARACTÉRISTIQUES DES ENTREPRISES CONCERNÉES



#### TAILLE/SECTEUR/CONTEXTE

- **Taille des entreprises accompagnées** : toutes tailles
- **Secteur concerné** : tous secteurs professionnels
- **Contexte des entreprises concernées** : en tension de main d'œuvre, en baisse d'activité, en croissance, entreprises naissantes, start-up



## RELATIONS AVEC L'ÉCOSYSTEME



### PARTENARIAT

Actions communes menées en partenariat notamment avec :

- les Directions régionales de l'économie, de l'emploi, du travail et des solidarités (DREETS),
- les acteurs territoriaux du champ EFOP,
- les agences de développement économique,
- les acteurs du champ de la santé au travail.



### REDIRECTION VERS UN AUTRE ACTEUR

Dans le domaine du **développement des compétences**, vers les OPCO.

Dans le domaine **du domaine de la gestion des salariés au quotidien**, vers :

- OPCO (pour des besoins liés au financement ou à une prestation spécifique relevant de l'OPCO),
- des cabinets de conseil privés (pour la réalisation de prestations d'accompagnement spécifiques),
- la DREETS (pour la mobilisation d'un dispositif spécifique piloté par la DREETS).

Dans le domaine du **l'adaptation à l'environnement et à la variation de l'activité**, vers :

- les OPCO (pour des besoins liés au financement ou à une prestation spécifique relevant de l'OPCO),
- la DREETS (pour la mobilisation d'un dispositif spécifique piloté par la DREETS).



### VALEUR AJOUTÉE (EXTRAITS)

- « Une offre d'accompagnement centrée sur le travail et son organisation, articulant les conditions de travail et d'emploi et s'appuyant sur le dialogue social.
- Une offre au service de l'évolution des organisations et du développement professionnel des salariés tout en favorisant l'expérimentation de solutions innovantes.
- Une offre qui s'adresse à l'ensemble des acteurs de l'entreprise, de manière neutre et impartiale ».

**ANDRH**  
**ASSOCIATION**  
**NATIONALE**  
**DES DIRECTEURS**  
**DE RESSOURCES**  
**HUMAINES**

**LES ACTEURS**  
**DE L'ACCOMPAGNEMENT**  
**DES ENTREPRISES**  
**EN MATIÈRE**  
**DE RESSOURCES HUMAINES**  
**ET DE COMPÉTENCES**



## **INFORMATIONS GÉNÉRALES**

### **CATÉGORIE**

Acteurs du développement économique - Réseaux et clubs d'entreprise

### **PRÉSENTATION ET MISSIONS**

Association loi 1901 au service des professionnels des ressources humaines d'entreprises et d'organisations de tous secteurs d'activité et de toutes tailles, publiques et privées, nationales et internationales, l'ANDRH est force de proposition auprès des pouvoirs publics, des instances européennes et internationales et des partenaires sociaux sur tous les sujets qui concernent la pratique professionnelle de ses adhérents : politique des ressources humaines, dialogue social, rémunération, promotion de l'égalité professionnelle et de la diversité, formation, emploi, qualité de vie au travail... L'ANDRH est organisée en groupes locaux qui mènent régulièrement des rencontres entre membres pour échanger sur les bonnes pratiques et les actualités du métier.

L'ANDRH, association à but non lucratif, n'a pas une offre de services mais œuvre pour mettre à disposition les informations clés pour ses adhérents.

### **PÉRIMÈTRE D'INTERVENTION**

National – Europe - 70 groupes locaux - 1 site

### **SITE INTERNET**

<https://www.andrh.fr/>

### **OFFRE DE SERVICES PRÉSENTÉE**

La description des informations présentées dans cette fiche est issue d'une enquête réalisée entre août et novembre 2020, à laquelle a répondu l'ANDRH.





## OFFRE DE SERVICES

### RECRUTEMENT



#### Champs

- Salarié en contrat à durée indéterminée
- Compétence rare ou manquante
- Pour une durée limitée CDD ou intérim
- Élaboration du contrat de travail

#### Nature des prestations

- Information de premier niveau
- Sensibilisation
- Accompagnement-conseil
- Formation

**Financements mobilisables** : Gratuit

### DÉVELOPPEMENT DES COMPÉTENCES



#### Champs

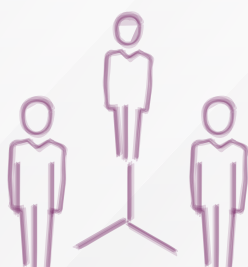
- Construction du plan de développement des compétences
- Financement du plan de développement des compétences
- Conduite d'entretiens d'évolution professionnelle
- Aide au développement du CPF
- Mise en œuvre de parcours et actions de développement des compétences

#### Nature des prestations

- Information de premier niveau
- Sensibilisation
- Accompagnement-conseil
- Formation

**Financements mobilisables** : gratuit

### GESTION DES SALARIÉS AU QUOTIDIEN



#### Champs

- Obligation en matière de droit du travail
- Organisation du travail
- Qualité de vie au travail / RPS
- Reclassement mobilité
- Rupture du contrat de travail

#### Nature des prestations

- Information de premier niveau
- Sensibilisation
- Accompagnement-conseil
- Formation

**Financements mobilisables** : gratuit

# ANDRH ASSOCIATION NATIONALE DES DIRECTEURS DE RESSOURCES HUMAINES

## LES ACTEURS DE L'ACCOMPAGNEMENT DES ENTREPRISES EN MATIÈRE DE RESSOURCES HUMAINES ET DE COMPÉTENCES



### ADAPTATION À LA VARIATION DE L'ACTIVITÉ ET À L'ENVIRONNEMENT DE L'ENTREPRISE



#### Champs

- Recours à des salariés en temps partagé
- Adaptation aux évolutions de l'environnement
- Recours aux heures supplémentaires, à l'activité partielle

#### Nature des prestations

- Information de premier niveau et Sensibilisation
- Accompagnement-conseil
- Formation

**Financements mobilisables** : gratuit

### MODALITÉS D'INTERVENTION



- Présentiel et mixte
- Distanciel
- Distanciel avec échanges ou entretien possibles en synchrone : téléphone ou autre outil en ligne

## CARACTÉRISTIQUES DES ENTREPRISES CONCERNÉES



#### TAILLE/SECTEUR/CONTEXTE

- **Taille des entreprises accompagnées** : toutes tailles
- **Secteur concerné** : tous secteurs professionnels
- **Contexte des entreprises concernées** : en tension de main d'œuvre, en baisse d'activité, en croissance, pépinières d'entreprises, entreprises naissantes, start-up...



## RELATIONS AVEC L'ÉCOSYSTEME



### PARTENARIAT

Actions communes menées en partenariat avec : autres acteurs.



### REDIRECTION VERS UN AUTRE ACTEUR

- Vers les fédérations professionnelles
- Pôle emploi
- Cap emploi
- Apec
- Missions locales
- Cabinets de conseils privés
- Organismes de formation
- Réseaux/clubs d'entreprises

**APEC**  
**ASSOCIATION**  
**POUR L'EMPLOI**  
**DES CADRES**

**LES ACTEURS**  
**DE L'ACCOMPAGNEMENT**  
**DES ENTREPRISES**  
**EN MATIÈRE**  
**DE RESSOURCES HUMAINES**  
**ET DE COMPÉTENCES**



## **INFORMATIONS GÉNÉRALES**

### **CATÉGORIE**

Service public de l'emploi

### **PRÉSENTATION ET MISSIONS**

Association paritaire, l'APEC accompagne les entreprises et les salariés sur les transformations du marché de l'emploi cadre. Elle met en relation les demandeurs d'emploi cadres et les entreprises, collecte et diffuse les offres d'emploi cadre.

Elle aide les entreprises à anticiper les mutations de l'emploi cadre et à sécuriser leurs recrutements et leurs parcours professionnels. Son observatoire de l'emploi apporte une analyse, une connaissance et des outils utiles aux stratégies de recrutement des entreprises.

L'Apec développe des partenariats avec les acteurs de l'emploi et de la formation professionnelle visant à mutualiser les expertises et les ressources pour proposer sur l'ensemble du territoire une offre de service pertinente.

Elle est financée par les cotisations des cadres et des entreprises qui les emploient, l'accès à l'ensemble des ressources et aux services est compris dans cette cotisation.

### **PÉRIMÈTRE D'INTERVENTION**

National – 47 sites en France – délégations régionales y compris DROM - COM

### **SITE INTERNET**

<https://apec.fr/>

### **OFFRE DE SERVICES PRÉSENTÉE**

La description de l'offre de services présentée dans cette fiche est issue d'une enquête réalisée entre août et novembre 2020, à laquelle a répondu l'APEC pour l'ensemble de son réseau.





## OFFRE DE SERVICES

### RECRUTEMENT



#### Champs

- Salarié en contrat à durée indéterminée
- Personne disposant d'une compétence rare ou manquante
- Personne en alternance
- Personne en situation de handicap
- Pour une durée limitée CDD ou intérim
- Pratiques et process de recrutement, aide à la rédaction d'offre et à la recherche de profils cadres, pour les TPE – PME

#### Nature des prestations

- Information de premier niveau et Sensibilisation
- Accompagnement-conseil

**Financements mobilisables** : Gratuit

### DÉVELOPPEMENT DES COMPÉTENCES



#### Champs

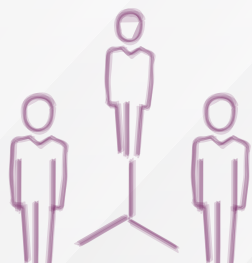
- Construction d'un plan de développement des compétences
- Financement d'un plan de compétences (mettre en place l'ingénierie financière)
- Recherche d'offres de formation
- Conduite d'entretiens professionnels
- Aide au développement du compte personnel de formation
- Mise en œuvre des parcours de développement des compétences
- Développement d'une politique d'alternance

#### Nature des prestations

- Information de premier niveau et Sensibilisation

**Financements mobilisables** : Gratuit

### GESTION DES SALARIÉS AU QUOTIDIEN



NON

## APEC ASSOCIATION POUR L'EMPLOI DES CADRES

LES ACTEURS  
DE L'ACCOMPAGNEMENT  
DES ENTREPRISES  
EN MATIÈRE  
DE RESSOURCES HUMAINES  
ET DE COMPÉTENCES



### ADAPTATION À LA VARIATION DE L'ACTIVITÉ ET À L'ENVIRONNEMENT DE L'ENTREPRISE



NON

### MODALITÉS D'INTERVENTION



- Présentiel, distanciel et mixte
- Distanciel... avec plateforme dématérialisée
- Distanciel avec échanges ou entretien possibles en synchrone : téléphone ou autre outil en ligne

## CARACTÉRISTIQUES DES ENTREPRISES CONCERNÉES



### TAILLE/SECTEUR/CONTEXTE

- **Taille des entreprises accompagnées** : toutes tailles
- **Secteur concerné** : tous secteurs professionnels
- **Contexte des entreprises concernées** : toutes et notamment les entreprises naissantes, les pépinières d'entreprises, les entreprises en tension de main d'œuvre, en baisse d'activité, en croissance et les start-ups.



## RELATIONS AVEC L'ÉCOSYSTÈME



### PARTENARIAT

Actions communes menées en partenariat notamment avec :

- les OPCO
- Pôle Emploi
- les AT pro
- les Dreets



### REDIRECTION VERS UN AUTRE ACTEUR

Dans le domaine du **recrutement**, vers :

- les OPCO pour la formation préalable à l'emploi
- le Service Public de l'Emploi pour la recherche de profils non cadre
- Cap Emploi pour la recherche complémentaire de profils et conseils sur l'emploi des personnes en situation de handicap
- Pôle Emploi pour la recherche de profils non-cadre
- les cabinets de conseil privés pour les entreprises qui ont besoin d'un prestataire qui mène le recrutement pour leur compte

Dans le domaine **du développement des compétences**, l'APEC joue un rôle d'ensemble des ressources du territoire et se positionne en complémentarité avec les OPCO (redirection pour de l'information, conseil, ingénierie financière).



### VALEUR AJOUTÉE (EXTRAITS)

- « Observatoire de l'emploi cadre.
- Activités de conseil portées par un réseau d'experts présents sur tout le territoire.
- Analyse, et apport d'une connaissance et des outils indispensables aux stratégies de recrutement des entreprises.
- Opérateur national du Conseil en Évolution Professionnelle (CEP), l'Apec accompagne les cadres dans la préparation et la réussite de leurs projets professionnels, depuis leur insertion et out au long de leurs parcours ».

**(AVE) ALLIANCE VILLES  
EMPLOI / MAISONS  
DE L'EMPLOI (MDE) /  
PLANS LOCAUX  
PLURIANNUELS POUR  
L'INSERTION  
ET L'EMPLOI (PLIE)**

**LES ACTEURS  
DE L'ACCOMPAGNEMENT  
DES ENTREPRISES  
EN MATIÈRE  
DE RESSOURCES HUMAINES  
ET DE COMPÉTENCES**



## **INFORMATIONS GÉNÉRALES**

### **CATÉGORIE**

Service public de l'emploi

### **PRÉSENTATION ET MISSIONS**

Alliance Villes Emploi, représentant le réseau national des Maisons de l'Emploi (MDE) et des Plans Locaux pour l'Insertion et l'Emploi (PLIE), accompagne les collectivités territoriales et communes dans le déploiement des politiques de l'insertion et de l'emploi en facilitant la mise œuvre d'outils territoriaux : MDE, PLIE et facilitateurs de la clause sociale d'insertion.

Les MDE ont pour mission de favoriser la coordination et la complémentarité des acteurs locaux, publics et privés, en faveur de l'emploi, de la formation, de l'insertion et du développement économique. Portées par des collectivités territoriales ou des groupements, elles exercent des actions en matière de prévision des besoins de main-d'œuvre et de reconversion des territoires, notamment en cas de restructurations.

Elles accompagnent et mobilisent les entreprises et mènent des actions à destination des demandeurs d'emploi : mise en relation avec les entreprises, découvertes des métiers mais aussi orientation et formation vers des filières en tension... Mobilisant les acteurs locaux, elles construisent des parcours de montée en compétences sur la base de la gestion prévisionnelle territoriale des emplois et compétences. Elles promeuvent des clauses sociales d'insertion.

Les PLIE visent la mise en cohérence au plan local des interventions publiques favorisant l'accès ou le retour à l'emploi des personnes qui en sont éloignées. Portés par une association, un EPCI, le service d'une collectivité ou un GIP, les PLIE sont les outils territoriaux principaux des communes et intercommunalités (EPCI) en charge des politiques territoriales de l'emploi, proposant un accompagnement individualisé et renforcé des publics.

### **PÉRIMÈTRE D'INTERVENTION**

National – 78 MDE et 146 PLIE en France

### **SITE INTERNET**

<https://www.ville-emploi.asso.fr/>

### **OFFRE DE SERVICES PRÉSENTÉE**

La description de l'offre de services présentée dans cette fiche est issue d'une enquête réalisée entre août et novembre 2020, à laquelle a répondu Alliance Villes Emploi pour les MDE et les PLIE.





## OFFRE DE SERVICES

### RECRUTEMENT



#### Champs

- Salarié en contrat à durée indéterminée
- Personne disposant d'une compétence rare ou manquante
- Personne en alternance
- Pour une durée limitée CDD ou intérim

#### Nature des prestations

- Information de premier niveau et Sensibilisation
- Accompagnement-conseil
- Mise en œuvre pour le compte de l'entreprise
- Formation

#### Financements mobilisables

- État
- Régions
- FSE

### DÉVELOPPEMENT DES COMPÉTENCES



#### Champs

- Construction d'un plan de développement des compétences
- Financement d'un plan de compétences
- Recherche d'offres de formation
- Conduite d'entretiens professionnels
- Aide au développement du compte personnel de formation
- Mise en œuvre des parcours de développement des compétences
- Mise en place d'actions de formation en situation de travail
- Développement d'une politique d'alternance

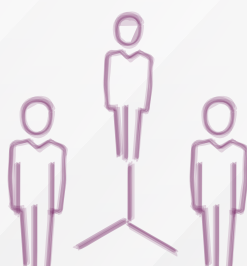
#### Nature des prestations

- Information de premier niveau et Sensibilisation
- Accompagnement-conseil
- Formation

#### Financements mobilisables

- État
- Régions
- FSE

### GESTION DES SALARIÉS AU QUOTIDIEN



#### Champs

- Obligations en matière de droit du travail
- Organisation du travail
- Qualité de vie au travail / RPS

#### Nature des prestations

- Information de premier niveau et Sensibilisation

#### Financements mobilisables

- État
- Régions
- FSE

# (AVE) ALLIANCE VILLES EMPLOI / MAISONS DE L'EMPLOI (MDE) / PLANS LOCAUX PLURIANNUELS POUR L'INSERTION ET L'EMPLOI (PLIE)

## LES ACTEURS DE L'ACCOMPAGNEMENT DES ENTREPRISES EN MATIÈRE DE RESSOURCES HUMAINES ET DE COMPÉTENCES



### ADAPTATION À LA VARIATION DE L'ACTIVITÉ ET À L'ENVIRONNEMENT DE L'ENTREPRISE



#### Champs

- Recours aux heures supplémentaires / à l'activité partielle
- Recours à des salariés en temps partagé

#### Nature des prestations

- Information de premier niveau et Sensibilisation

#### Financements mobilisables

- État
- Régions
- FSE

### MODALITÉS D'INTERVENTION



- Présentiel (pour le RDV d'appui de premier niveau RH en direct, surtout pour les TPE/PME)
- Distanciel avec échanges ou entretien possibles en synchrone : téléphone ou autre outil en ligne
- Plateforme RH en ligne/Plateforme RH téléphonique...

## CARACTÉRISTIQUES DES ENTREPRISES CONCERNÉES



#### TAILLE/SECTEUR/CONTEXTE

- **Taille des entreprises accompagnées** : toutes tailles jusqu'à 250 salariés.
- **Secteur concerné** : tous secteurs professionnels
- **Contexte des entreprises concernées** : entreprises naissantes et en tension de main d'œuvre ainsi que les entreprises à la recherche de main d'œuvre et les TPE/PME ayant des besoins d'appui RH.



## RELATIONS AVEC L'ÉCOSYSTEME



### PARTENARIAT

Actions communes menées en partenariat : par exemple, des actions de sensibilisation aux métiers de la filière numérique auprès des demandeurs d'emploi, organisées conjointement avec un organisme de formation et une entreprise.



### REDIRECTION VERS UN AUTRE ACTEUR

Vers la structure disposant de la solution appropriée quand l'offre de service ne le permet pas. Principe de la mise en relation croisée selon l'expertise globale du partenariat.



### VALEUR AJOUTÉE (EXTRAITS)

- « Sur l'appui RH des TPE/PME : l'implication et la proximité car les PLIE/MDE se rendent directement dans les entreprises / la gratuité des services rendus/ la connaissance du territoire et de ses enjeux.
- Sur le recrutement : la mise en lien avec les publics en recherche d'emploi ».

# **BGE** **RÉSEAU D'AIDE** **A LA CRÉATION** **D'ENTREPRISE**

**LES ACTEURS**  
**DE L'ACCOMPAGNEMENT**  
**DES ENTREPRISES**  
**EN MATIÈRE**  
**DE RESSOURCES HUMAINES**  
**ET DE COMPÉTENCES**



## **INFORMATIONS GÉNÉRALES**

### **CATÉGORIE**

Acteurs du développement économique

### **PRÉSENTATION ET MISSIONS**

Réseau associatif d'appui à la création et au développement des entreprises, BGE (le Booster, Garant de l'Entreprenariat réussi) est composé de 40 associations implantées dans les territoires pour ouvrir des perspectives, sécuriser le parcours des entrepreneurs et créer des solutions pérennes pour l'emploi et le développement local. Les BGE proposent un accompagnement individuel et des formations certifiantes aux entrepreneurs pour maîtriser toutes les compétences de la création et du développement de l'entreprise.

### **PÉRIMÈTRE D'INTERVENTION**

National – 40 structures et 530 lieux d'accueil

### **SITE INTERNET**

<https://www.bge.asso.fr>

### **OFFRE DE SERVICES PRÉSENTÉE**

La description des informations présentées dans cette fiche est issue d'une enquête réalisée entre août et novembre 2020, à laquelle a répondu BGE au titre de réseau d'aide à la création d'entreprises.





## OFFRE DE SERVICES

### RECRUTEMENT



#### Champs

- Recrutement d'un salarié en CDI
- Recrutement pour une durée limitée
- Recrutement d'une compétence rare ou manquante
- Recrutement d'une personne en alternance
- Recrutement d'une personne en situation de handicap

#### Nature des prestations

- Information de premier niveau et Sensibilisation
- Accompagnement-conseil
- Formation
- Financement

#### Financements mobilisables

- Fonds propres de l'entreprise
- Régions
- Opcoc
- Agefiph

### DÉVELOPPEMENT DES COMPÉTENCES



#### Champs

- Recherche d'offres de formation
- Aide au développement du compte personnel de formation
- Mise en œuvre des parcours de développement des compétences

#### Nature des prestations

- Information de premier niveau et Sensibilisation
- Accompagnement-conseil
- Mise en œuvre pour le compte de l'entreprise
- Formation
- Financement

#### Financements mobilisables

- Fonds propres de l'entreprise
- Régions
- Opcoc
- Agefiph

### GESTION DES SALARIÉS AU QUOTIDIEN



#### Champs

- Obligations en matière de droit du travail
- Organisation du travail

#### Nature des prestations

- Information de premier niveau et Sensibilisation
- Formation

#### Financements mobilisables

- Fonds propres de l'entreprise
- Régions
- Opcoc
- Agefiph

## BGE RÉSEAU D'AIDE A LA CRÉATION D'ENTREPRISE

## LES ACTEURS DE L'ACCOMPAGNEMENT DES ENTREPRISES EN MATIÈRE DE RESSOURCES HUMAINES ET DE COMPÉTENCES



### ADAPTATION À LA VARIATION DE L'ACTIVITÉ ET À L'ENVIRONNEMENT DE L'ENTREPRISE



#### Champs

- Adaptation aux évolutions de l'environnement
- Passage des seuils sociaux
- Création, transmission, reprise d'entreprises

#### Nature des prestations

- Information de premier niveau et Sensibilisation
- Accompagnement-conseil
- Mise en œuvre pour le compte de l'entreprise
- Formation
- Financement

#### Financements mobilisables

- Fonds propres de l'entreprise
- Régions
- Agefiph

### MODALITÉS D'INTERVENTION



- Présentiel et mixte
- Distanciel
- Distanciel... avec plateforme dématérialisée
- Distanciel avec échanges ou entretien possibles en synchrone : téléphone ou autre outil en ligne

## CARACTÉRISTIQUES DES ENTREPRISES CONCERNÉES



#### TAILLE/SECTEUR/CONTEXTE

- **Taille des entreprises accompagnées** : entreprises de moins de 10 salariés
- **Secteur concerné** : tous secteurs professionnels
- **Contexte des entreprises concernées** : naissantes, en croissance, en tension de main d'œuvre, en baisse d'activité, pépinières d'entreprises



## RELATIONS AVEC L'ÉCOSYSTEME



### PARTENARIAT

Actions communes menées en partenariat : OUI



### REDIRECTION VERS UN AUTRE ACTEUR

NON



### VALEUR AJOUTÉE (EXTRAITS)

- « Une offre de service couvrant tous les domaines de compétences du dirigeant de TPE (marché, commercial, communication, digital, gestion...).
- Un fort ancrage territorial (530 lieux d'accueil et 1 130 conseillers, soit une très bonne connaissance des territoires et de leur écosystème).
- Une mise en réseau des entrepreneurs pour développer les réseaux professionnels et le développement de partenariats.
- Des modalités d'action variées pour répondre aux différents besoins (présentiel, distanciel, synchrone, asynchrone, individuel et collectif) ».

**CARIF-OREF**  
**CENTRE D'ANIMATION**  
**DE RESSOURCES**  
**D'INFORMATION**  
**SUR LA FORMATION /**  
**OBSERVATOIRE**  
**REGIONAL**  
**EMPLOI FORMATION**

**LES ACTEURS**  
**DE L'ACCOMPAGNEMENT**  
**DES ENTREPRISES**  
**EN MATIÈRE**  
**DE RESSOURCES HUMAINES**  
**ET DE COMPÉTENCES**



## **INFORMATIONS GÉNÉRALES**

### **CATÉGORIE**

Acteurs de l'information et de l'orientation

### **PRÉSENTATION ET MISSIONS**

Présents dans chaque région, les Carif-Oref sont des GIP ou associations portés par l'État et les Régions et impliquant les partenaires sociaux. Leurs missions s'articulent autour de 3 grands axes : l'observation et l'analyse de la relation entre la formation et l'emploi, l'information sur les droits et les voies d'accès à la formation intégrant un appui aux réseaux d'informateurs locaux dans leurs missions d'information, d'orientation, d'insertion et de formation, et la professionnalisation des acteurs et opérateurs du champ de l'emploi, de la formation et de l'orientation professionnelles.

L'association Réseau des Carif-Oref (RCO) représente les Carif-Oref, mène des travaux, conduit et développe des partenariats nationaux.

### **PÉRIMÈTRE D'INTERVENTION**

Régional - 18 structures et 1 service intégré au Conseil régional (Grand Est)

### **SITE INTERNET**

<https://reseau.intercariforef.org/>

### **OFFRE DE SERVICES PRÉSENTÉE**

La description des informations présentées dans cette fiche est issue d'une enquête réalisée entre août et novembre 2020, à laquelle ont répondu 5 Carif-Oref.





## OFFRE DE SERVICES

### RECRUTEMENT



#### Champs

- Compétence rare ou manquante
- Personne en alternance
- Personne en situation de handicap

#### Nature des prestations

- Information de premier niveau et Sensibilisation
- Accompagnement-conseil
- Formation

#### Financements mobilisables

- État
- Régions

### DÉVELOPPEMENT DES COMPÉTENCES



#### Champs

- Construction d'un plan de développement des compétences
- Recherche d'offres de formation
- Conduite d'entretiens professionnels
- Aide au développement du compte personnel de formation
- Mise en œuvre des parcours de développement des compétences
- Mise en place d'actions de formation en situation de travail
- Développement d'une politique d'alternance

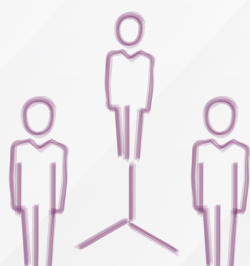
#### Nature des prestations

- Information de premier niveau et Sensibilisation
- Accompagnement-conseil
- Formation

#### Financements mobilisables

- État
- Régions
- FSE

### GESTION DES SALARIÉS AU QUOTIDIEN



#### Champs

- Obligations en matière de droit du travail
- Reclassement mobilité

#### Nature des prestations

- Information de premier niveau et Sensibilisation

**Financements mobilisables** : Gratuit

# CARIF-OREF CENTRE D'ANIMATION DE RESSOURCES D'INFORMATION SUR LA FORMATION / OBSERVATOIRE REGIONAL EMPLOI FORMATION

## LES ACTEURS DE L'ACCOMPAGNEMENT DES ENTREPRISES EN MATIÈRE DE RESSOURCES HUMAINES ET DE COMPÉTENCES



### ADAPTATION À LA VARIATION DE L'ACTIVITÉ ET À L'ENVIRONNEMENT DE L'ENTREPRISE



#### Champs

- Adaptation aux évolutions de l'environnement

#### Nature des prestations

- Information de premier niveau et Sensibilisation
- Accompagnement-conseil

#### Financements mobilisables

- État
- Régions
- FSE

### MODALITÉS D'INTERVENTION



- Présentiel et mixte
- Distanciel par le biais des sites, par webinaire ou visio conférence
- Distanciel... avec plateforme dématérialisée
- Distanciel avec échanges ou entretien possibles en synchrone : téléphone ou autre outil en ligne

## CARACTÉRISTIQUES DES ENTREPRISES CONCERNÉES



#### TAILLE/SECTEUR/CONTEXTE

- **Taille des entreprises accompagnées** : toutes tailles
- **Secteur concerné** : tous secteurs professionnels
- **Contexte des entreprises concernées** : tout contexte (entreprises en tension de main d'œuvre, en baisse d'activité, en croissance...)



## RELATIONS AVEC L'ÉCOSYSTEME



### PARTENARIAT

Actions communes menées en partenariat avec :

- Opcó,
- Pôle emploi,
- Intermédiaires représentant les entreprises et les institutionnels



### REDIRECTION VERS UN AUTRE ACTEUR

Dans le domaine du **recrutement**, vers :

- les OPCO
- les fédérations professionnelles
- Pôle emploi
- les Missions locales
- Dreetts et boutiques de gestion
- les chambres consulaires
- les SPE
- Cap emploi

Dans le domaine **du développement des compétences**, vers :

- les OPCO
- les fédérations professionnelles
- Pôle emploi
- les structures d'accueil information orientation
- les Missions locales et Dreetts
- les chambres consulaires
- les SPE
- Cap emploi

Dans le domaine **de la gestion des salariés au quotidien**, vers :

- les OPCO
- les fédérations professionnelles
- Pôle emploi
- les Missions locales et Dreetts
- les cabinets de conseils privés
- les chambres consulaires
- les SPE
- Cap emploi



### VALEUR AJOUTÉE (EXTRAITS)

- « Une information de premier niveau sur les aides et mesures qui permet d'orienter les entreprises vers le bon partenaire.
- Un site de mise en relation offres en alternance et candidats : Bourse de l'apprentissage et de l'alternance.
- Un catalogue des formations et organismes en région et un accompagnement dans la recherche de formations.
- Un regard spécifiquement centré sur l'intérêt général de secteurs ou de métiers.
- Un rôle d'interface pour l'entreprise avec l'ensemble des acteurs, des représentants et des institutionnels.
- Une sensibilisation et une acculturation de toutes les entreprises du territoire à l'importance d'identifier ses compétences et sa stratégie compétences ».

**CENTRE INFFO**  
**CENTRE POUR**  
**LE DEVELOPPEMENT**  
**DE L'INFORMATION**  
**SUR LA FORMATION**  
**PERMANENTE**

**LES ACTEURS**  
**DE L'ACCOMPAGNEMENT**  
**DES ENTREPRISES**  
**EN MATIÈRE**  
**DE RESSOURCES HUMAINES**  
**ET DE COMPÉTENCES**



## **INFORMATIONS GÉNÉRALES**

### **CATÉGORIE**

Acteur de l'information et l'orientation

### **PRÉSENTATION ET MISSIONS**

Association sous tutelle du Ministère en charge de la formation professionnelle, Centre Inffo décrypte l'actualité de la formation à l'échelle nationale, régionale et européenne. Il développe une offre de formation professionnelle, une expertise juridique et documentaire, une dimension d'ingénierie et de conseil dans les champs orientation/formation/emploi ainsi qu'un rôle d'animation du débat public. Il capitalise et diffuse de la documentation d'intérêt national à destination des pouvoirs publics, des partenaires sociaux et des professionnels de l'orientation et de la formation ainsi que des supports d'information à destination du grand public. Il intervient dans le cadre des politiques publiques : nationales, européennes (à travers sa position de référent national auprès du Cedefop, agence de l'Union européenne) et territoriales.

### **PÉRIMÈTRE D'INTERVENTION**

National - 1 structure

### **SITE INTERNET**

<https://www.centre-inffo.fr>

### **OFFRE DE SERVICES PRÉSENTÉE**

La description des informations présentées dans cette fiche est issue d'une enquête réalisée entre août et novembre 2020, à laquelle a répondu Centre Inffo.





## OFFRE DE SERVICES

### RECRUTEMENT



NON

### DÉVELOPPEMENT DES COMPÉTENCES



#### Champs

- Construction d'un plan de développement des compétences
- Financement d'un plan de développement des compétences
- Recherche d'offres de formation
- Conduite d'entretiens professionnels
- Aide au développement du compte personnel de formation
- Mise en œuvre des parcours de développement des compétences
- Mise en place d'actions de formation en situation de travail
- Développement d'une politique d'alternance
- Structuration de l'offre de formation, création d'écoles internes et de CFA d'entreprises
- Création et enregistrement de certifications professionnelles

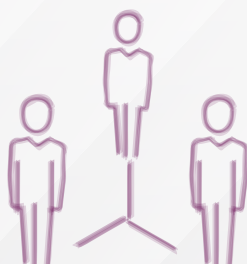
#### Nature des prestations

- Information de premier niveau et Sensibilisation
- Accompagnement-conseil
- Formation

#### Financements mobilisables

- Fonds propres de l'entreprise
- Opco
- État

### GESTION DES SALARIÉS AU QUOTIDIEN



NON

# CENTRE INFFO CENTRE POUR LE DEVELOPPEMENT DE L'INFORMATION SUR LA FORMATION PERMANENTE

LES ACTEURS  
DE L'ACCOMPAGNEMENT  
DES ENTREPRISES  
EN MATIÈRE  
DE RESSOURCES HUMAINES  
ET DE COMPÉTENCES



## ADAPTATION À LA VARIATION DE L'ACTIVITÉ ET À L'ENVIRONNEMENT DE L'ENTREPRISE



NON

## MODALITÉS D'INTERVENTION



- Présentiel et mixte
- Distanciel
- Distanciel avec échanges ou entretien possibles en synchrone : téléphone ou autre outil en ligne

## CARACTÉRISTIQUES DES ENTREPRISES CONCERNÉES



### TAILLE/SECTEUR/CONTEXTE

- **Taille des entreprises accompagnées** : toutes tailles jusqu'à 250 salariés.
- **Secteur concerné** : tous secteurs professionnels
- **Contexte des entreprises concernées** : en tension de main d'œuvre, en croissance



## RELATIONS AVEC L'ÉCOSYSTÈME



### PARTENARIAT

Actions communes menées en partenariat : NON



### REDIRECTION VERS UN AUTRE ACTEUR

Dans le domaine du **développement des compétences**, vers :

- les OPCO,
- les chambres consulaires,
- les Fédérations professionnelles,
- Carif-Oref,
- les organismes de formation,
- les réseaux/clubs d'entreprise.



### VALEUR AJOUTÉE (EXTRAITS)

- « Une approche globale 360 degrés, multidisciplinaire qui prend en compte toutes les dimensions de la problématique des compétences (droit, ingénierie, construction de parcours, certification, gestion de la formation, évaluation ...) et de son écosystème (acteurs mesures, financement, etc.
- Une offre de service qui couvre une large gamme : information de premier niveau, sensibilisation, formation, accompagnement-conseil ».

**CHAMBRES  
CONSULAIRES  
(CCI FRANCE,  
CMA FRANCE  
ET CHAMBRES  
D'AGRICULTURE  
FRANCE)**

**LES ACTEURS  
DE L'ACCOMPAGNEMENT  
DES ENTREPRISES  
EN MATIÈRE  
DE RESSOURCES HUMAINES  
ET DE COMPÉTENCES**



## **INFORMATIONS GÉNÉRALES**

### **CATÉGORIE**

Acteurs du développement économique

### **PRÉSENTATION ET MISSIONS**

Établissements publics de l'État, dotés d'un statut et d'une gouvernance spécifique, les chambres consulaires sont organisées en 3 réseaux correspondant à trois domaines d'activité économique : agriculture ; artisanat ; commerce et industrie. Elles sont chargées de veiller aux intérêts des entreprises agricoles, artisanales, commerciales et industrielles qu'elles représentent. Partenaires importants pour le développement des petites et moyennes entreprises, de l'industrie, du commerce, de l'artisanat, de l'agriculture et des services, elles présentent également des missions de service public, en particulier dans le domaine de la formation : elles favorisent la formation professionnelle initiale ou continue grâce, notamment, aux établissements publics et privés d'enseignement qu'elles créent, gèrent ou financent.

CCI France représente le réseau des chambres de commerce et d'industrie, CMA France le réseau des chambres des métiers et de l'artisanat et Chambres d'agriculture France, le réseau des chambres d'agriculture.

### **PÉRIMÈTRE D'INTERVENTION**

National - 125 sites pour le réseau des CCI - 18 délégations régionales  
93 sites pour le réseau des CMA et 18 établissements régionaux  
103 sites pour le réseau des chambres d'agriculture et 13 chambres régionales

### **SITE INTERNET**

<https://www.cci.fr/> ; <https://cma-france.fr> ; <https://chambres-agriculture.fr/>

### **OFFRE DE SERVICES PRÉSENTÉE**

La description des informations présentées dans cette fiche est issue d'une enquête réalisée entre août et novembre 2020, à laquelle ont répondu CCI France, CMA France et l'APCA (chambres d'agriculture France).





## OFFRE DE SERVICES

### RECRUTEMENT



NON

### DÉVELOPPEMENT DES COMPÉTENCES



#### Champs

- Construction du plan de développement des compétences
- Financement du plan de développement des compétences
- Recherche d'offres de formation
- Conduite d'entretiens d'évolution professionnelle
- Aide au développement du CPF
- Mise en œuvre de parcours et actions de développement des compétences
- Mise en œuvre d'actions de formation en situation de travail
- Développement d'une politique d'alternance

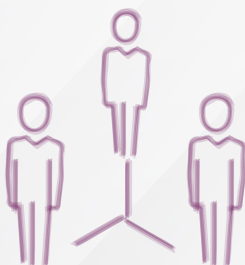
#### Nature des prestations

- Information de premier niveau et Sensibilisation
- Accompagnement-conseil
- Mise en œuvre pour le compte de l'entreprise
- Formation
- Financement

#### Financements mobilisables

- Fonds propres entreprise
- OPCO
- État
- Régions
- FSE
- Agefiph
- Pôle emploi

### GESTION DES SALARIÉS AU QUOTIDIEN



NON

**CHAMBRES  
CONSULAIRES  
(CCI FRANCE,  
CMA FRANCE  
ET CHAMBRES  
D'AGRICULTURE  
FRANCE)**

**LES ACTEURS  
DE L'ACCOMPAGNEMENT  
DES ENTREPRISES  
EN MATIÈRE  
DE RESSOURCES HUMAINES  
ET DE COMPÉTENCES**



## ADAPTATION À LA VARIATION DE L'ACTIVITÉ ET À L'ENVIRONNEMENT DE L'ENTREPRISE



### Champs

- Adaptation aux évolutions de l'environnement
- Création, transmission, reprise d'entreprise

### Nature des prestations

- Information de premier niveau et Sensibilisation
- Accompagnement-conseil
- Mise en œuvre pour le compte de l'entreprise
- Formation
- Financement

### Financements mobilisables

- Régions
- Pôle emploi

## MODALITÉS D'INTERVENTION



- Présentiel et mixte
- Distanciel
- Distanciel avec plateforme dématérialisée
- Distanciel avec échanges ou entretien possibles en synchrone : téléphone ou autre outil en ligne

## CARACTÉRISTIQUES DES ENTREPRISES CONCERNÉES



### TAILLE/SECTEUR/CONTEXTE

- **Taille des entreprises accompagnées** : toutes tailles
- **Secteur concerné** : tous secteurs professionnels
- **Contexte des entreprises concernées** : en tension de main d'œuvre, en baisse d'activité, en croissance, pépinières d'entreprises, entreprises naissantes, start-up...



## RELATIONS AVEC L'ÉCOSYSTEME



### PARTENARIAT

Actions communes menées en partenariat avec :

- les Intermédiaires en gestion de plan de formation,
- le Service public de l'emploi,
- les acteurs de la création d'entreprise,
- les mandataires



### REDIRECTION VERS UN AUTRE ACTEUR

Dans le domaine du **développement des compétences**, vers :

- les organismes de formations
- les structures de l'accueil information-orientation
- le service public de l'emploi
- Pôle emploi
- Cap emploi
- Apec et Missions locales

Dans le domaine **l'adaptation à la variation de l'activité et à son environnement**, vers :

- les fédérations professionnelles,
- les organismes de formations
- les réseaux et clubs d'entreprise



### VALEUR AJOUTÉE (EXTRAITS)

- « Adaptation aux besoins de l'entreprise
- Couverture nationale.
- Proximité des entreprises.
- Offre de services diversifiée.
- Agents aux compétences variées (économie, environnement, agronomie, création d'entreprise, transmission, commercialisation, relations agriculture/collectivités territoriales) ».

# **CIBC FÉDÉRATION NATIONALE DES CENTRES INTERINSTITUTIONNELS DES BILANS DE COMPÉTENCES**

**LES ACTEURS  
DE L'ACCOMPAGNEMENT  
DES ENTREPRISES  
EN MATIÈRE  
DE RESSOURCES HUMAINES  
ET DE COMPÉTENCES**



## **INFORMATIONS GÉNÉRALES**

### **CATÉGORIE**

Prestataires de développement des compétences

### **PRÉSENTATION ET MISSIONS**

Réseau interinstitutionnel (associations, groupements publics), les centres interinstitutionnels de bilans de compétences (CIBC) répondent à des demandes individuelles (particuliers), à des demandes spécifiques (entreprises, salariés), ou à des commandes publiques (Pôle emploi, État, etc.), en matière d'orientation, de conseil en carrière et d'accompagnement des parcours professionnels. Ils réalisent, notamment, des prestations de bilan de compétences.

La fédération nationale des CIBC représente, anime et coordonne les CIBC labellisés présents sur le territoire métropolitain et ultra-marin, afin de développer toute méthodologie dans le cadre de l'orientation, de l'accompagnement et de la formation professionnelle tout au long de la vie, de la reconnaissance et de la validation des acquis. Avec le soutien des partenaires sociaux, économiques et institutionnels, la Fédération nationale des CIBC contribue aux évolutions du bilan de compétences et à la diversification des activités de conseil en ressources humaines.

### **PÉRIMÈTRE D'INTERVENTION**

National - 44 structures et 250 sites

### **SITE INTERNET**

<https://cibc.net/>

### **OFFRE DE SERVICES PRÉSENTÉE**

La description des informations présentées dans cette fiche est issue d'une enquête réalisée entre août et novembre 2020, à laquelle a répondu la Fédération nationale des CIBC pour l'ensemble des CIBC.





## OFFRE DE SERVICES

### RECRUTEMENT



#### Champs

- Salarié en contrat à durée indéterminée
- Personne en alternance
- Personne en situation de handicap
- Pour une durée limitée CDD ou intérim

#### Nature des prestations

- Information de premier niveau et Sensibilisation
- Accompagnement-conseil
- Mise en œuvre pour le compte de l'entreprise

#### Financements mobilisables

- Fonds propres de l'entreprise
- Opco
- État
- Agefiph

### DÉVELOPPEMENT DES COMPÉTENCES



#### Champs

- Construction d'un plan de développement des compétences
- Recherche d'offres de formation
- Conduite d'entretiens professionnels
- Aide au développement du compte personnel de formation
- Mise en œuvre des parcours de développement des compétences
- Mise en place d'actions de formation en situation de travail

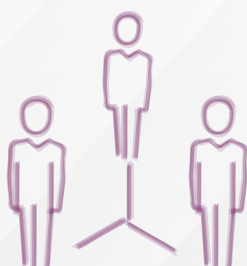
#### Nature des prestations

- Information de premier niveau et Sensibilisation
- Accompagnement-conseil
- Mise en œuvre pour le compte de l'entreprise
- Formation

#### Financements mobilisables

- Fonds propres de l'entreprise
- Opco
- État
- Régions

### GESTION DES SALARIÉS AU QUOTIDIEN



#### Champs

- Organisation du travail
- Qualité de vie au travail / RPS
- Reclassement mobilité

#### Nature des prestations

- Information de premier niveau et Sensibilisation
- Accompagnement-conseil
- Mise en œuvre pour le compte de l'entreprise
- Formation

**Financements mobilisables** : Gratuit

# CIBC FÉDÉRATION NATIONALE DES CENTRES INTERINSTITUTIONNELS DES BILANS DE COMPÉTENCES

## LES ACTEURS DE L'ACCOMPAGNEMENT DES ENTREPRISES EN MATIÈRE DE RESSOURCES HUMAINES ET DE COMPÉTENCES



### ADAPTATION À LA VARIATION DE L'ACTIVITÉ ET À L'ENVIRONNEMENT DE L'ENTREPRISE



#### Champs

- Création, transmission, reprise d'entreprises

#### Nature des prestations

- Accompagnement-conseil
- Mise en œuvre pour le compte de l'entreprise

**Financements mobilisables** : gratuit

### MODALITÉS D'INTERVENTION



- Présentiel et mixte
- Distanciel... avec plateforme dématérialisée
- Distanciel avec échanges ou entretien possibles en synchrone : téléphone ou autre outil en ligne

## CARACTÉRISTIQUES DES ENTREPRISES CONCERNÉES



#### TAILLE/SECTEUR/CONTEXTE

- **Taille des entreprises accompagnées** : toutes tailles
- **Secteur concerné** : tous secteurs professionnels
- **Contexte des entreprises concernées** : en tension de main d'œuvre, en baisse d'activité, en croissance



## RELATIONS AVEC L'ÉCOSYSTEME



### PARTENARIAT

Actions communes menées en partenariat avec :

- Opco,
- le service de santé au travail,
- le juriste
- le spécialiste handicap psy



### REDIRECTION VERS UN AUTRE ACTEUR

Dans le domaine du **recrutement**, vers :

- les cabinets de conseil privés
- les avocats



### VALEUR AJOUTÉE (EXTRAITS)

- « Spécialiste de la gestion des compétences, approche "travail réel".
- Ancrage territorial avec une connaissance des bassins socio-économiques liée à un maillage territorial (réseau national), et à pilotage national.
- Connaissances spécifiques / accompagnement du handicap physique et des questions de création d'activité/entrepreneuriat dans une dimension capital humain ».



## INFORMATIONS GÉNÉRALES

### CATÉGORIE

Acteurs de l'Information et de l'Orientation

### PRÉSENTATION ET MISSIONS

Au sein d'un lieu unique, la Cité des Métiers a pour mission de donner les outils nécessaires aux publics pour la construction de leur projet professionnel et les aiguiller vers les moyens d'élaboration et de réalisation d'objectifs professionnels.

Elle leur propose de bénéficier notamment :

- d'entretiens avec des professionnels provenant d'institutions compétentes dans les domaines de l'orientation et de la vie professionnelle,
- d'une documentation en libre-service sur l'emploi, les métiers et les formations,
- des centres ressources informatiques et espaces multimédias,
- des ateliers, des journées d'information, des colloques et des rencontres organisés par l'ensemble des partenaires, ou coproduits avec des partenaires extérieurs.

Le portage et la conception d'une Cité des métiers s'appuient sur des partenariats locaux (collectivités territoriales, chambre consulaire, Maison de l'emploi, organismes de formation, acteurs de l'insertion socio-professionnelle...).

Le « Réseau des Cités des Métiers » a été créé, entre les membres qui adhèrent aux statuts.

### PÉRIMÈTRE D'INTERVENTION

13 cités des métiers en France

Le Réseau International des Cités des métiers fédère 28 espaces labélisés Cités des métiers dans 7 pays différents.

### SITE INTERNET

<http://www.reseaucitesdesmetiers.com/>

### OFFRE DE SERVICES PRÉSENTÉE

La description de l'offre de services présentée dans cette fiche est issue d'une enquête réalisée entre août et novembre 2020, à laquelle a répondu le Réseau International des cités des métiers pour les cités des métiers.





## OFFRE DE SERVICES

### RECRUTEMENT



#### Champs

- Recrutement d'une personne disposant d'une compétence rare ou manquante
- Personne en alternance
- Personne en situation de handicap

#### Nature des prestations

- Information de premier niveau et Sensibilisation

#### Financements mobilisables

- État
- Régions
- FSE

### DÉVELOPPEMENT DES COMPÉTENCES



#### Champs

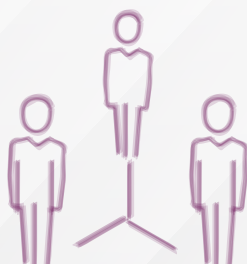
- Construction d'un plan de développement des compétences
- Recherche d'offres de formation
- Conduite d'entretiens professionnels
- Aide au développement du compte personnel de formation
- Développement d'une politique d'alternance

#### Nature des prestations

- Information de premier niveau et Sensibilisation

**Financements mobilisables** : Gratuit

### GESTION DES SALARIÉS AU QUOTIDIEN



NON

## CITÉ DES METIERS

LES ACTEURS  
DE L'ACCOMPAGNEMENT  
DES ENTREPRISES  
EN MATIÈRE  
DE RESSOURCES HUMAINES  
ET DE COMPÉTENCES



### ADAPTATION À LA VARIATION DE L'ACTIVITÉ ET À L'ENVIRONNEMENT DE L'ENTREPRISE



NON

### MODALITÉS D'INTERVENTION



- Présentiel et mixte
- Distanciel
- Distanciel avec échanges ou entretien possibles en synchrone : téléphone ou autre outil en ligne

## CARACTÉRISTIQUES DES ENTREPRISES CONCERNÉES



### TAILLE/SECTEUR/CONTEXTE

- **Taille des entreprises accompagnées** : toutes tailles
- **Secteur concerné** : tous secteurs professionnels



**(DREETS)  
DIRECTIONS  
RÉGIONALES  
DE L'ÉCONOMIE,  
DE L'EMPLOI,  
DU TRAVAIL ET  
DES SOLIDARITÉS**

**LES ACTEURS  
DE L'ACCOMPAGNEMENT  
DES ENTREPRISES  
EN MATIÈRE  
DE RESSOURCES HUMAINES  
ET DE COMPÉTENCES**



## **INFORMATIONS GÉNÉRALES**

### **CATÉGORIE**

Service public de l'emploi

### **PRÉSENTATION ET MISSIONS**

Placées auprès du Préfet de région, les Directions régionales de l'économie, de l'emploi, du travail et des solidarités (DREETS) sont des directions régionales (18) qui pilotent, animent et coordonnent les politiques publiques en matière de soutien à la compétitivité des entreprises, de développement de l'activité et de l'emploi, d'accompagnement des mutations économiques, de politique du travail, d'inspection du travail, de concurrence, de consommation et de répression des fraudes, mais également d'insertion sociale et professionnelle, de prévention et de lutte contre les exclusions, de protection des personnes vulnérables mais aussi d'intégration.

Les DREETS sont l'interlocuteur des entreprises et des acteurs socio-économiques : associations, services et établissements sociaux, établissements de formation, chefs d'entreprises, partenaires sociaux et territoriaux, collectivités territoriales, opérateurs, salariés, demandeurs d'emploi, et consommateurs.

Elles sont organisées en 3 ou 4 pôles par grand domaine d'expertise : pôle « politique du travail », pôle « concurrence, consommation, répression des fraudes et métrologie », 1 ou 2 pôle(s) chargé(s) des missions économie entreprises, emploi, compétences, solidarités et lutte contre les exclusions.

Au niveau départemental, ces missions sont mises en œuvre sous l'autorité des préfets de département, par les Directions départementales de l'emploi, du travail et des solidarités (DDETS) ou dans les Directions départementales de l'emploi, du travail, des solidarités et de la protection des populations (DDETS-PP).

### **PÉRIMÈTRE D'INTERVENTION**

National – 18 sites en métropole et en Outre-mer

### **SITE INTERNET**

<https://dreets.gouv.fr/>

### **OFFRE DE SERVICES PRÉSENTÉE**

La description de l'offre de services présentée dans cette fiche est issue d'une enquête réalisée entre août et novembre 2020, à laquelle a répondu la DGEFP pour les DREETS.





## OFFRE DE SERVICES

### RECRUTEMENT



#### Champs

- Salarié en contrat à durée indéterminée
- Pour une durée limitée CDD ou intérim
- Personne disposant d'une compétence rare ou manquante
- Personne en alternance
- Personne en situation de handicap

#### Nature des prestations

- Accompagnement-conseil
- Financement et/ou aide au montage financier

#### Financements mobilisables

- Opco
- État

### DÉVELOPPEMENT DES COMPÉTENCES



#### Champs

- Construction d'un plan de développement des compétences
- Financement d'un plan de compétences (mettre en place l'ingénierie financière)
- Mise en œuvre des parcours de développement des compétences
- Mise en œuvre d'actions de formation en situation de travail
- Développement d'une politique d'alternance

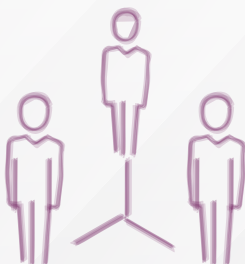
#### Nature des prestations

- Accompagnement-conseil
- Financement et/ou aide au montage financier

#### Financements mobilisables

- Opco
- État

### GESTION DES SALARIÉS AU QUOTIDIEN



#### Champs

- Organisation du travail
- Qualité de vie au travail / RPS
- Élaboration ou rupture du contrat de travail

#### Nature des prestations

- Accompagnement-conseil

#### Financements mobilisables

- Opco
- État

# (DREETS) DIRECTIONS RÉGIONALES DE L'ÉCONOMIE, DE L'EMPLOI, DU TRAVAIL ET DES SOLIDARITÉS

## LES ACTEURS DE L'ACCOMPAGNEMENT DES ENTREPRISES EN MATIÈRE DE RESSOURCES HUMAINES ET DE COMPÉTENCES



### ADAPTATION À LA VARIATION DE L'ACTIVITÉ ET À L'ENVIRONNEMENT DE L'ENTREPRISE



#### Champs

- Adaptation aux évolutions de l'environnement
- Recours aux heures supplémentaires ou à l'activité partielle
- Passage des seuils sociaux

#### Nature des prestations

- Accompagnement-conseil

#### Financements mobilisables

- Opcoc
- État

### MODALITÉS D'INTERVENTION



- Présentiel et mixte
- Distanciel

## CARACTÉRISTIQUES DES ENTREPRISES CONCERNÉES



#### TAILLE/SECTEUR/CONTEXTE

- **Taille des entreprises accompagnées** : entreprises de moins de 10 salariés et entreprises jusqu'à moins de 250 salariés.
- **Secteur concerné** : Tous secteurs professionnels



## RELATIONS AVEC L'ÉCOSYSTEME



### PARTENARIAT

Actions communes menées en partenariat : notamment pour la PCRH, principalement mise en œuvre par les DREETS en partenariat avec les OPCO qui peuvent proposer dans ce cas leurs prestations.



### REDIRECTION VERS UN AUTRE ACTEUR

NON



### VALEUR AJOUTÉE (EXTRAITS)

« La prestation conseil RH propose un accompagnement allant jusqu'à 30 jours, accompagnement individualisé à chaque entreprise, ou accompagnement collectif pour un ensemble d'entreprises sur différents enjeux RH :

- Accompagnement à la reprise de l'activité économique dans le contexte de la crise Covid-19
- Recrutement et intégration des salariés dans l'entreprise
- Organisation du travail
- Gestion prévisionnelle des emplois et des compétences (GPEC)
- Amélioration du dialogue social
- Professionnalisation de la fonction RH dans l'entreprise

La prestation est sollicitée par l'entreprise directement auprès des (DREETS) ou via leurs OPCO.

Cet accompagnement est assuré par un prestataire, cofinancé par l'État et les OPCO avec un reste-à-charge très limité pour l'entreprise ».

**GEIQ**  
**FÉDÉRATION**  
**FRANÇAISE**  
**DES GROUPEMENTS**  
**D'EMPLOYEURS**  
**POUR L'INSERTION**  
**ET LA QUALIFICATION**

**LES ACTEURS**  
**DE L'ACCOMPAGNEMENT**  
**DES ENTREPRISES**  
**EN MATIÈRE**  
**DE RESSOURCES HUMAINES**  
**ET DE COMPÉTENCES**



## **INFORMATIONS GÉNÉRALES**

### **CATÉGORIE**

Acteurs du développement économique

### **PRÉSENTATION ET MISSIONS**

Les Groupements d'Employeurs pour l'Insertion et la Qualification (GEIQ), collectifs d'entreprises, répondent aux besoins de recrutement de leurs adhérents en organisant des parcours d'insertion et de qualification pour des salariés rencontrant des difficultés d'accès à l'emploi. Ils les recrutent sur des contrats de travail en alternance et les mettent à disposition de leurs membres. Chaque Geiq intervient sur le secteur de ses entreprises adhérentes.

Les Geiq sont représentés par la Fédération française des Geiq qui soutient et accompagne le développement et la professionnalisation du réseau et délivre en partenariat avec l'État l'appellation Geiq.

### **PÉRIMÈTRE D'INTERVENTION**

National - 285 sites - 180 GEIQ

### **SITE INTERNET**

<https://www.lesgeiq.fr/>

### **OFFRE DE SERVICES PRÉSENTÉE**

La description de l'offre de services présentée dans cette fiche est issue d'une enquête réalisée entre août et novembre 2020, à laquelle a répondu la fédération française des GEIQ pour l'ensemble des GEIQ.





## OFFRE DE SERVICES

### RECRUTEMENT



#### Champs

- Personne en alternance
- Personne en situation de handicap

#### Nature des prestations

- Mise en œuvre pour le compte de l'entreprise

#### Financements mobilisables

- Fonds propres de l'entreprise
- Opco
- État
- Pôle emploi

### DÉVELOPPEMENT DES COMPÉTENCES



#### Champs

- Développement d'une politique d'alternance

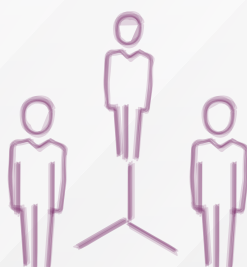
#### Nature des prestations

- Information de premier niveau et Sensibilisation
- Accompagnement-conseil
- Mise en œuvre pour le compte de l'entreprise

#### Financements mobilisables

- Fonds propres de l'entreprise
- Opco
- État

### GESTION DES SALARIÉS AU QUOTIDIEN



#### Champs

- Élaboration et rupture du contrat de travail

#### Nature des prestations

- Mise en œuvre pour le compte de l'entreprise

#### Financements mobilisables

- Fonds propres de l'entreprise
- Opco
- État

# GEIQ FÉDÉRATION FRANCAISE DES GROUPEMENTS D'EMPLOYEURS POUR L'INSERTION ET LA QUALIFICATION

## LES ACTEURS DE L'ACCOMPAGNEMENT DES ENTREPRISES EN MATIÈRE DE RESSOURCES HUMAINES ET DE COMPÉTENCES



### ADAPTATION À LA VARIATION DE L'ACTIVITÉ ET À L'ENVIRONNEMENT DE L'ENTREPRISE



#### Champs

- Recours à des salariés en temps partagé

#### Nature des prestations

- Mise en œuvre pour le compte de l'entreprise

#### Financements mobilisables

- Fonds propres de l'entreprise

### MODALITÉS D'INTERVENTION



- Présentiel et mixte
- Distanciel
- Distanciel... avec plateforme dématérialisée
- Distanciel avec échanges ou entretiens possibles en synchrone : téléphone ou autre outil en ligne

## CARACTÉRISTIQUES DES ENTREPRISES CONCERNÉES



#### TAILLE/SECTEUR/CONTEXTE

- **Taille des entreprises accompagnées** : toutes tailles
- **Secteur concerné** : tous secteurs professionnels
- **Contexte des entreprises concernées** : en croissance, en tension de main d'œuvre, en baisse d'activité



## RELATIONS AVEC L'ÉCOSYSTEME



### PARTENARIAT

Actions communes menées en partenariat avec : Organismes de formation



### REDIRECTION VERS UN AUTRE ACTEUR

NON



### VALEUR AJOUTÉE (EXTRAITS)

« Offre complète et intégrée pour le recrutement d'alternants :

- analyse du besoin,
- sourcing,
- recrutement,
- élaboration d'un parcours de formation adapté aux besoins,
- accompagnement social et professionnel des salariés,
- accompagnement de l'entreprise,
- portage du contrat de travail ».

# **MIFE MAISONS DE L'INFORMATION SUR LA FORMATION ET L'EMPLOI**

**LES ACTEURS  
DE L'ACCOMPAGNEMENT  
DES ENTREPRISES  
EN MATIÈRE  
DE RESSOURCES HUMAINES  
ET DE COMPÉTENCES**



## **INFORMATIONS GÉNÉRALES**

### **CATÉGORIE**

Acteurs de l'Information et de l'Orientation

### **PRÉSENTATION ET MISSIONS**

Les Maisons de l'Information sur la Formation et l'Emploi(MIFE) constituent un réseau national de structures de proximité accompagnant les personnes et les entreprises dans les territoires, selon les valeurs de la Guidance Professionnelle Personnalisée vers l'emploi®, en direction de tout public, prioritairement les adultes actifs en emploi ou sans emploi. Cette approche consiste à accompagner des actifs et des entrepreneurs sur l'élaboration de projet professionnel, l'élévation des compétences, le retour à l'emploi, l'accès à la Validation des Acquis de l'Expérience, la création d'activité, l'ingénierie de formation et l'appui à la GPEC-T. Les MIFE proposent des services s'appuyant sur un accueil personnalisé, une information et auto-documentation assistée, une orientation et un accompagnement personnalisés.

Le réseau InterMIFE est composé de près de 50 antennes dans toute la France.

### **PÉRIMÈTRE D'INTERVENTION**

National - 50 antennes

### **SITE INTERNET**

<https://intermife.fr/>

### **OFFRE DE SERVICES PRÉSENTÉE**

La description de l'offre de services présentée dans cette fiche est issue d'une enquête réalisée entre août et novembre 2020, à laquelle a répondu le réseau InterMIFE France pour les MIFE du territoire.





## OFFRE DE SERVICES

### RECRUTEMENT



#### Champs

- Salarié en contrat à durée indéterminée
- Pour une durée limitée CDD ou intérim
- Recrutement d'une personne disposant d'une compétence rare ou manquante
- Personne en alternance
- Personne en situation de handicap

#### Nature des prestations

- Information de premier niveau et Sensibilisation
- Accompagnement-conseil
- Mise en œuvre pour le compte de l'entreprise
- Formation
- Financement et/ou aide au montage financier

#### Financements mobilisables

- Fonds propres de l'entreprise
- Opco
- Régions
- FSE
- État
- Agefiph
- Pôle emploi

### DÉVELOPPEMENT DES COMPÉTENCES

Les MIFE interviennent à la suite d'un diagnostic partagé RH avec l'entreprise tenant compte de ses problématiques et de son environnement



#### Champs

- Construction d'un plan de développement des compétences
- Recherche d'offres de formation
- Conduite d'entretiens professionnels
- Aide au développement du compte personnel de formation
- Mise en œuvre des parcours de développement des compétences

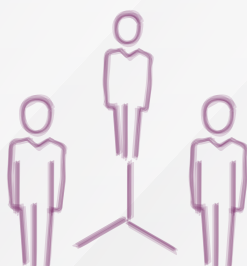
#### Nature des prestations

- Information de premier niveau et Sensibilisation
- Accompagnement-conseil
- Mise en œuvre pour le compte de l'entreprise
- Formation

#### Financements mobilisables

- Fonds propres de l'entreprise
- Opco
- Régions
- FSE
- État
- Agefiph
- Pôle emploi

### GESTION DES SALARIÉS AU QUOTIDIEN



NON

# MIFE MAISONS DE L'INFORMATION SUR LA FORMATION ET L'EMPLOI

LES ACTEURS  
DE L'ACCOMPAGNEMENT  
DES ENTREPRISES  
EN MATIÈRE  
DE RESSOURCES HUMAINES  
ET DE COMPÉTENCES



## ADAPTATION À LA VARIATION DE L'ACTIVITÉ ET À L'ENVIRONNEMENT DE L'ENTREPRISE



NON

## MODALITÉS D'INTERVENTION



- Présentiel et mixte
- Distanciel
- Distanciel avec échanges ou entretiens possibles en synchrone : téléphone ou autre outil en ligne

## CARACTÉRISTIQUES DES ENTREPRISES CONCERNÉES



### TAILLE/SECTEUR/CONTEXTE

- **Taille des entreprises accompagnées** : les entreprises de toutes tailles et plus particulièrement celles de moins de 250 salariés.
- **Secteur concerné** : tous secteurs professionnels
- **Contexte des entreprises concernées** : en tension de main d'œuvre, en baisse d'activité ou en situation de crise et entreprise en croissance.



## RELATIONS AVEC L'ÉCOSYSTEME



### PARTENARIAT

Actions communes menées en partenariat, notamment dans des programmes de VAE collectives, Transitions collectives (OPCO, Dreetts, POLE EMPLOI, Régions, Collectivités territoriales, etc.)



### REDIRECTION VERS UN AUTRE ACTEUR

Dans le domaine du **recrutement**, vers :

- les OPCO pour les contrats en alternance
- Pôle Emploi ou Cap Emploi pour mettre en place des financements sur des contrats
- les missions locales pour identifier des personnes
- les organismes de formation qui sont les partenaires de la formation

Dans le domaine **du développement des compétences**, vers :

- les OPCO pour mettre en place le financement de/des formations ou VAE
- les organismes de formation pour mettre en place la formation adaptée



### VALEUR AJOUTÉE (EXTRAITS)

- « Une offre de service sur mesure, personnalisée en partenariat avec d'autres acteurs au plus près des territoires.
- Le Réseau des MIFE, en proximité des entreprises ».

**OPCO**  
**OPÉRATEURS**  
**DE COMPÉTENCES**

**LES ACTEURS**  
**DE L'ACCOMPAGNEMENT**  
**DES ENTREPRISES**  
**EN MATIÈRE**  
**DE RESSOURCES HUMAINES**  
**ET DE COMPÉTENCES**



## INFORMATIONS GÉNÉRALES

### CATÉGORIE

Organisations professionnelles / paritaires

### PRÉSENTATION ET MISSIONS

Onze opérateurs de compétences organisés en filières économiques et chargés d'accompagner la formation professionnelle sont agréés depuis le 1er avril 2019. Ils assurent des services auprès des entreprises : service de proximité auprès des TPE-PME et financement des contrats de professionnalisation. Ils apportent également un appui technique aux branches professionnelles : appui aux branches adhérentes pour la gestion prévisionnelle de l'emploi et des compétences et leur mission de certification.

En 2021, les OPCO collecteront encore les contributions des entreprises à la formation professionnelle. Ils assurent le financement des contrats d'apprentissage, du plan de développement des compétences des entreprises de moins de 50 salariés et de la promotion ou la reconversion par alternance.

### PÉRIMÈTRE D'INTERVENTION

National – 11 structures

### SITE INTERNET

Liste des sites des 11 OPCO sur : <https://www.centre-inffo.fr/site-droit-formation/-site-fiches-pratiques/annexes/presentation-des-11-operateurs-de-competences-opco>

### OFFRE DE SERVICES PRÉSENTÉE

La description des informations présentées dans cette fiche est issue d'une enquête réalisée entre août et novembre 2020, à laquelle ont répondu 9 Opco.





## OFFRE DE SERVICES

### RECRUTEMENT



#### Champs

- Salarié en contrat à durée indéterminée
- Compétence rare ou manquante
- Personne en alternance
- Personne en situation de handicap
- Pour une durée limitée CDD ou intérim

#### Nature des prestations

- Information de premier niveau et Sensibilisation
- Accompagnement-conseil
- Mise en œuvre pour le compte de l'entreprise
- Formation
- Financement

#### Financements mobilisables

- Fonds propres de l'entreprise
- Pôle emploi
- FSE
- Opcó
- Agefiph
- État
- Régions

### DÉVELOPPEMENT DES COMPÉTENCES



#### Champs

- Construction d'un plan de développement des compétences
- Financement d'un plan de développement des compétences
- Recherche d'offres de formation
- Conduite d'entretiens professionnels
- Aide au développement du compte personnel de formation
- Mise en œuvre des parcours de développement des compétences
- Mise en place d'actions de formation en situation de travail
- Développement d'une politique d'alternance

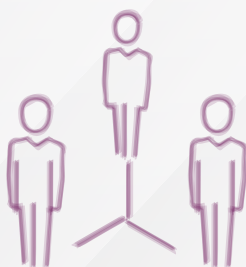
#### Nature des prestations

- Information de premier niveau et Sensibilisation
- Accompagnement-conseil
- Mise en œuvre pour le compte de l'entreprise
- Formation
- Financement

#### Financements mobilisables

- Fonds propres de l'entreprise
- Régions
- Agefiph
- Opcó
- Pôle emploi
- FSE
- État

### GESTION DES SALARIÉS AU QUOTIDIEN



#### Champs

- Adaptation aux évolutions de l'environnement
- Recours aux heures supplémentaires, à l'activité partielle
- Recours à des salarié en temps partagé
- Passage des seuils sociaux
- Création, transmission, reprise d'entreprises

## OPCO OPÉRATEURS DE COMPÉTENCES

### LES ACTEURS DE L'ACCOMPAGNEMENT DES ENTREPRISES EN MATIÈRE DE RESSOURCES HUMAINES ET DE COMPÉTENCES



#### Nature des prestations

- Information de premier niveau et Sensibilisation
- Accompagnement-conseil
- Financement

#### Financements mobilisables

- Fonds propres de l'entreprise
- Opco
- État

### ADAPTATION À LA VARIATION DE L'ACTIVITÉ ET À L'ENVIRONNEMENT DE L'ENTREPRISE



#### Champs

- Adaptation aux évolutions de l'environnement
- Recours aux heures supplémentaires, à l'activité partielle
- Recours à des salarié en temps partagé
- Passage des seuils sociaux
- Création, transmission, reprise d'entreprises

#### Nature des prestations

- Information de premier niveau et Sensibilisation
- Accompagnement-conseil
- Mise en œuvre pour le compte de l'entreprise
- Formation
- Financement

#### Financements mobilisables

- Fonds propres de l'entreprise
- Opco
- État
- Régions
- FSE
- Agefiph

### MODALITÉS D'INTERVENTION



- Présentiel et mixte
- Distanciel
- Distanciel... avec plateforme dématérialisée
- Distanciel avec échanges ou entretien possibles en synchrone : téléphone ou autre outil en ligne



## CARACTÉRISTIQUES DES ENTREPRISES CONCERNÉES



### TAILLE/SECTEUR/CONTEXTE

- **Taille des entreprises accompagnées** : toutes tailles
- **Secteur concerné** : selon branche rattachée à l'OPCO
- **Contexte des entreprises concernées** : naissantes, en croissance, en tension de main d'œuvre, en baisse d'activité

## RELATIONS AVEC L'ÉCOSYSTÈME



### PARTENARIAT

Actions communes menées en partenariat :

- Pôle Emploi
- Conseils régionaux
- ANACT-ARACT
- Cap Emploi
- Apec
- ARS (secteur de la santé)
- Dreets
- Cité des métiers



### REDIRECTION VERS UN AUTRE ACTEUR

Dans le domaine du **recrutement**, vers :

- les fédérations professionnelles
- Cap Emploi
- les cabinets de conseil privés
- Dreets
- Apec
- secteur de l'insertion par l'activité économique
- Pôle emploi
- organismes de formation,

Dans le domaine **du développement des compétences**, vers :

- les organismes de formation
- Dreets
- Cap emploi
- les cabinets de conseil privés
- Pôle emploi
- Apec
- Carif-Oref

Dans le domaine **de la gestion des salariés au quotidien**, vers :

- les Opc
- cabinets de conseil privés

Dans le domaine **de l'adaptation à la variation de l'activité et à son environnement**, vers :

- Dreets
- les cabinets de conseil privés
- les avocats



### VALEUR AJOUTÉE (EXTRAITS)

- « Connaissance fine des secteurs en lien avec les branches professionnelles constitutives de l'OPCO
- Connaissance de l'offre de formation
- Services spécifiques aux TPE/PME
- Guichet unique de l'alternance (conseil, accompagnement, traitement des contrats, financement)
- Typologies de services variées : information, sensibilisation, parcours de formation, financement, mise en réseau, gestion et pilotage
- Nombreux partenariats financiers et techniques
- Connaissance des secteurs et de leur dynamique emploi-formation dans les pratiques d'ingénierie
- Équilibre entre un service standardisé et un service sur mesure avec des équipes dédiées ».

**PÔLE EMPLOI**

**LES ACTEURS  
DE L'ACCOMPAGNEMENT  
DES ENTREPRISES  
EN MATIÈRE  
DE RESSOURCES HUMAINES  
ET DE COMPÉTENCES**



## **INFORMATIONS GÉNÉRALES**

### **CATÉGORIE**

Service Public de l'Emploi

### **PRÉSENTATION ET MISSIONS**

Pôle emploi, institution nationale publique dans le cadre de sa mission de service public, accompagne les demandeurs d'emploi dans leur recherche d'emploi et répond aux besoins de recrutement des entreprises.

Pôle emploi a pour missions :

- L'accueil et l'inscription des demandeurs d'emploi ainsi que le contrôle de la recherche d'emploi ;
- L'indemnisation des demandeurs d'emploi à la fois pour le compte de l'organisme gestionnaire du régime d'assurance chômage ainsi que pour le compte de l'État ;
- L'accompagnement, l'orientation et la formation des personnes étant soit à la recherche d'un emploi, d'une formation ou d'un conseil professionnel ;
- L'aide et le conseil aux entreprises dans leurs recrutements mais également la mise en relation entre les offres et les demandes d'emploi ;
- Le recueil, le traitement et la diffusion des données relatives au marché du travail et à l'indemnisation des demandeurs d'emploi,
- L'analyse et la prospection du marché du travail .

### **PÉRIMÈTRE D'INTERVENTION**

National – 900 agences et sites en France

### **SITE INTERNET**

<https://www.pole-emploi.forg/accueil/>

<https://www.pole-emploi.fr/annuaire/> (annuaire des agences)

### **OFFRE DE SERVICES PRÉSENTÉE**

La description de l'offre de services présentée dans cette fiche est issue d'une enquête réalisée entre août et novembre 2020, à laquelle a répondu Pôle Emploi pour les agences du territoire.





## OFFRE DE SERVICES

### RECRUTEMENT



#### Champs

- Salarié en contrat à durée indéterminée
- Personne disposant d'une compétence rare ou manquante
- Personne en alternance
- Personne en situation de handicap
- Pour une durée limitée CDD ou intérim

#### Nature des prestations

- Information de premier niveau et Sensibilisation
- Accompagnement-conseil
- Formation
- Financement et/ou aide au montage financier

#### Financements mobilisables

- Opco
- État
- Pôle Emploi
- Régions

### DÉVELOPPEMENT DES COMPÉTENCES



#### Champs

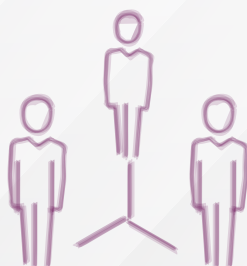
- Mise en œuvre des parcours de développement des compétences
- Développement d'une politique d'alternance

#### Nature des prestations

- Information de premier niveau et Sensibilisation
- Accompagnement-conseil
- Formation

**Financements mobilisables** : gratuit

### GESTION DES SALARIÉS AU QUOTIDIEN



NON

## PÔLE EMPLOI

### LES ACTEURS DE L'ACCOMPAGNEMENT DES ENTREPRISES EN MATIÈRE DE RESSOURCES HUMAINES ET DE COMPÉTENCES



### ADAPTATION À LA VARIATION DE L'ACTIVITÉ ET À L'ENVIRONNEMENT DE L'ENTREPRISE



NON

### MODALITÉS D'INTERVENTION



- Présentiel, et mixte
- Distanciel
- Distanciel... avec plateforme dématérialisée (Organisation de salons en ligne)
- Distanciel avec échanges ou entretien possibles en synchrone : téléphone ou autre outil en ligne

## CARACTÉRISTIQUES DES ENTREPRISES CONCERNÉES



### TAILLE/SECTEUR/CONTEXTE

- **Taille des entreprises accompagnées** : toutes tailles
- **Secteur concerné** : tous secteurs professionnels
- **Contexte des entreprises concernées** : les entreprises en tension de main d'œuvre et entreprises en croissance.



## RELATIONS AVEC L'ÉCOSYSTEME



### PARTENARIAT

Actions communes menées en partenariat avec différentes structures



### REDIRECTION VERS UN AUTRE ACTEUR

Dans le domaine du **développement des compétences**, vers :

- les OPCO pour la prise en compte de dossiers alternance
- les organismes de formation pour la réalisation de session de formation



### VALEUR AJOUTÉE (EXTRAITS)

- « Le mix physique et digital permettant aux entreprises de mobiliser des services directement mais aussi de bénéficier de l'accompagnement de conseillers dédiés.
- Des services spécifiques permettant d'élargir le sourcing des candidats, de sécuriser des recrutements par des périodes d'immersion professionnelle ».

## RÉSEAU DES CAP EMPLOI

LES ACTEURS  
DE L'ACCOMPAGNEMENT  
DES ENTREPRISES  
EN MATIÈRE  
DE RESSOURCES HUMAINES  
ET DE COMPÉTENCES



# INFORMATIONS GÉNÉRALES

## CATÉGORIE

Service Public de l'Emploi

## PRÉSENTATION ET MISSIONS

Les Cap emploi dans le cadre de leur une mission de service public sont en charge de la préparation, de l'accompagnement, du suivi durable et du maintien dans l'emploi des personnes handicapées.

Ils proposent aux personnes handicapées des services en matière d'accueil, d'information et de conseil des salariés/agents handicapés visant l'insertion professionnelle durable en milieu ordinaire de travail ou dans leur dans un projet d'évolution professionnelle, et un soutien dans la recherche d'emploi ou la facilitation de la prise de fonction et l'adaptation au poste de travail.

Leurs services s'adressent également aux employeurs qu'ils informent sur l'obligation d'emploi de personnes handicapées. Ils leur délivrent information, conseil et accompagnement sur une insertion professionnelle durable en milieu ordinaire de travail, le maintien dans l'emploi d'une personne en risque de perte d'emploi, dans un projet de transition professionnelle interne ou externe sur l'identification des postes accessibles et la définition d'un processus de recrutement, la mise en place de conditions d'accueil adaptées au nouveau collaborateur.

Le réseau des Cap emploi est piloté au niveau national par l'État, l'Agefiph, le Fiphfp (Fonds pour l'Insertion des Personnes Handicapées dans la Fonction Publique) et Pôle emploi.

Au niveau régional, le pilotage des politiques d'emploi des personnes handicapées est notamment mené dans le cadre du PRITH (Plan Régional d'Insertion des Travailleurs Handicapés), piloté par la Dreets.

Les Cap emploi adhèrent au réseau national Cheops.

## PÉRIMÈTRE D'INTERVENTION

National – Régional. Il existe 16 Cheops régionaux et 98 sites en France

**SITE INTERNET** <https://www.cheops-ops.org/>

## OFFRE DE SERVICES PRÉSENTÉE

La description de l'offre de services présentée dans cette fiche est issue d'une enquête réalisée entre août et novembre 2020, à laquelle a répondu Cheops – représentant réseau Cap emploi – pour les Cap emploi.





## OFFRE DE SERVICES

### RECRUTEMENT



#### Champs

- Recrutement d'une personne disposant d'une compétence rare ou manquante
- Pour une durée limitée CDD ou intérim
- Personne en alternance
- Personne en situation de handicap

#### Nature des prestations

- Information de premier niveau et Sensibilisation
- Accompagnement-conseil
- Financement et/ou aide au montage financier

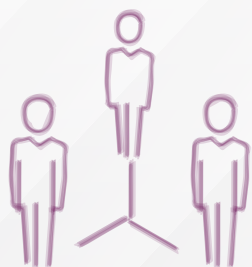
**Financements mobilisables** : divers

### DÉVELOPPEMENT DES COMPÉTENCES



NON

### GESTION DES SALARIÉS AU QUOTIDIEN



NON

## RÉSEAU DES CAP EMPLOI

LES ACTEURS  
DE L'ACCOMPAGNEMENT  
DES ENTREPRISES  
EN MATIÈRE  
DE RESSOURCES HUMAINES  
ET DE COMPÉTENCES



### ADAPTATION À LA VARIATION DE L'ACTIVITÉ ET À L'ENVIRONNEMENT DE L'ENTREPRISE



NON

### MODALITÉS D'INTERVENTION



- Présentiel et mixte
- Distanciel
- Distanciel avec échanges ou entretien possibles en synchrone : téléphone ou autre outil en ligne

## CARACTÉRISTIQUES DES ENTREPRISES CONCERNÉES



### TAILLE/SECTEUR/CONTEXTE

- **Taille des entreprises accompagnées** : toutes tailles
- **Secteur concerné** : tous secteurs professionnels
- **Contexte des entreprises concernées** : toute entreprise qui aurait un besoin en recrutement ou maintien dans l'emploi.



## RELATIONS AVEC L'ÉCOSYSTEME



### PARTENARIAT

Actions communes menées en partenariat avec notamment avec Pôle emploi et les Missions Locales mais également avec les fonds tels que l'Agefiph et le Fiphfp et en lien avec les Dreet.



### REDIRECTION VERS UN AUTRE ACTEUR

Dans le domaine du **recrutement**, vers :

- Pôle Emploi
- les missions locales ou l'APEC



### VALEUR AJOUTÉE (EXTRAITS)

- « Une offre globale sur l'emploi et le handicap qui permet à l'employeur d'avoir un référent dans l'accompagnement de ses besoins en recrutement et en maintien dans l'emploi des personnes en situation de handicap.
- Un accompagnement de l'entreprise dans la mobilisation des aides, mesures et prestations de droit commun et spécifiques.
- Les Cap Emploi contribuent également au maintien dans l'emploi des salariés en situation de handicap ».

**UNML**  
**UNION NATIONALE**  
**DES MISSIONS LOCALES**

**LES ACTEURS**  
**DE L'ACCOMPAGNEMENT**  
**DES ENTREPRISES**  
**EN MATIÈRE**  
**DE RESSOURCES HUMAINES**  
**ET DE COMPÉTENCES**



## **INFORMATIONS GÉNÉRALES**

### **CATÉGORIE**

Service Public de l'Emploi

### **PRÉSENTATION ET MISSIONS**

Partenaires des services de l'État et des Régions dans la mise en œuvre des politiques de l'emploi, de la formation et de l'orientation professionnelles et de l'insertion sociale en direction des jeunes, les missions locales exercent une mission de service public de proximité afin d'accompagner les jeunes de 16 à 25 ans dans leur insertion professionnelle et sociale, en privilégiant une approche globale dans l'insertion de personnes.

En collaboration avec Pôle emploi, elles mobilisent les dispositifs mis en œuvre par l'État ou les collectivités territoriales. Elles mettent en place une offre de services à destination des jeunes (accueil, information, accompagnement en élaborant avec un parcours personnalisé vers l'emploi ...) et des entreprises (aide au recrutement, accompagnement dans l'emploi...). Les Missions Locales et les associations régionales des Missions Locales adhèrent à l'Union nationale des missions locales (UNML), assurant les fonctions de représentation et d'animation du réseau au plan national et de syndicat d'employeurs de la branche professionnelle des Missions Locales et des organismes d'insertion.

### **PÉRIMÈTRE D'INTERVENTION**

National - Union Nationale des Missions Locales et Associations Régionales des Missions Locales. 436 missions locales et 6 800 sites.

### **SITE INTERNET**

<https://www.unml.info/les-missions-locales/annuaire/>  
(annuaire des missions locales en France)

### **OFFRE DE SERVICES PRÉSENTÉE**

La description de l'offre de services présentée dans cette fiche est issue d'une enquête réalisée entre août et novembre 2020, à laquelle a répondu l'Union Nationale des Missions Locales pour les missions locales.





## OFFRE DE SERVICES

### RECRUTEMENT



#### Champs

- Salarié en contrat à durée indéterminée
- Pour une durée limitée CDD ou intérim
- Personne en alternance
- Personne en situation de handicap

#### Nature des prestations

- Information de premier niveau et Sensibilisation
- Accompagnement-conseil
- Mise en œuvre pour le compte de l'entreprise

#### Financements mobilisables

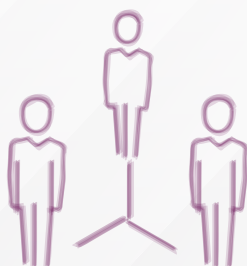
- État
- Régions
- FSE

### DÉVELOPPEMENT DES COMPÉTENCES



NON

### GESTION DES SALARIÉS AU QUOTIDIEN



#### Champs

- Obligations en matière de droit du travail
- Organisation du travail
- Qualité de vie au travail / RPS
- Rédaction / rupture du contrat de travail

#### Nature des prestations

- Information de premier niveau et Sensibilisation
- Accompagnement-conseil

#### Financements mobilisables

- État
- Régions
- FSE

# UNML UNION NATIONALE DES MISSIONS LOCALES

LES ACTEURS  
DE L'ACCOMPAGNEMENT  
DES ENTREPRISES  
EN MATIÈRE  
DE RESSOURCES HUMAINES  
ET DE COMPÉTENCES



## ADAPTATION À LA VARIATION DE L'ACTIVITÉ ET À L'ENVIRONNEMENT DE L'ENTREPRISE



NON

## MODALITÉS D'INTERVENTION



- Présentiel et mixte
- Distanciel
- Distanciel avec échanges ou entretien possibles en synchrone : téléphone ou autre outil en ligne

## CARACTÉRISTIQUES DES ENTREPRISES CONCERNÉES



### TAILLE/SECTEUR/CONTEXTE

- **Taille des entreprises accompagnées** : toutes tailles
- **Secteur concerné** : tous secteurs professionnels
- **Contexte des entreprises concernées** : en tension de main d'œuvre, en baisse d'activité, en croissance, les pépinières, les entreprises naissantes et les start-up...



## RELATIONS AVEC L'ÉCOSYSTEME



### PARTENARIAT

Actions communes menées en partenariat avec :

- SPE,
- les Chambres consulaires,
- OPCO,
- les branches professionnelles,
- les collectivités



### REDIRECTION VERS UN AUTRE ACTEUR

Dans le domaine du **recrutement**, vers :

- les OPCO pour les questions liées à l'adaptation aux postes
- les chambres consulaires pour un appui conseil par rapport à leur offre de service
- les Fédérations professionnelles pour une approche métier
- les Cap emploi pour les mesures sur les contrats aidés et dispositifs d'adaptation et d'insertion
- Pôle emploi pour les mesures sur les contrats aidés et dispositifs d'adaptation et d'insertion
- APEC pour les mesures sur les contrats aidés et dispositifs d'adaptation et d'insertion
- les Dreetts pour la réglementation du travail
- des réseaux ou clubs d'entreprise pour la mutualisation

Dans le domaine **de la gestion des salariés au quotidien**, vers :

- les OPCO pour les questions liées à la formation professionnelle
- les chambres consulaires sur la mobilisation de leur offre de service
- les Fédérations professionnelles pour une approche métier
- Cap emploi pour les mesures et dispositifs
- Pôle emploi pour les mesures et dispositifs
- APEC pour les mesures et dispositifs



### VALEUR AJOUTÉE (EXTRAITS)

- « Accompagnement individualisé et personnalisé, intermédiation, mobilisation des dispositifs d'aides au recrutement et au maintien dans l'emploi.
- Approche globale dans l'accompagnement et réseau d'accueil de proximité avec plus de 6 000 lieux d'accueil ».

**LES ACTEURS  
DE L'ACCOMPAGNEMENT DES ENTREPRISES  
EN MATIÈRE DE RESSOURCES HUMAINES  
ET DE COMPÉTENCES**

[HTTPS://WWW.STRATEGIE.GOUV.FR/](https://www.strategie.gouv.fr/)

[HTTPS://WWW.CENTRE-INFO.FR/](https://www.centre-info.fr/)