
OBSERVATIONS VIGEO

**REPORTING DES ENTREPRISES
FRANCAISES COTEES**

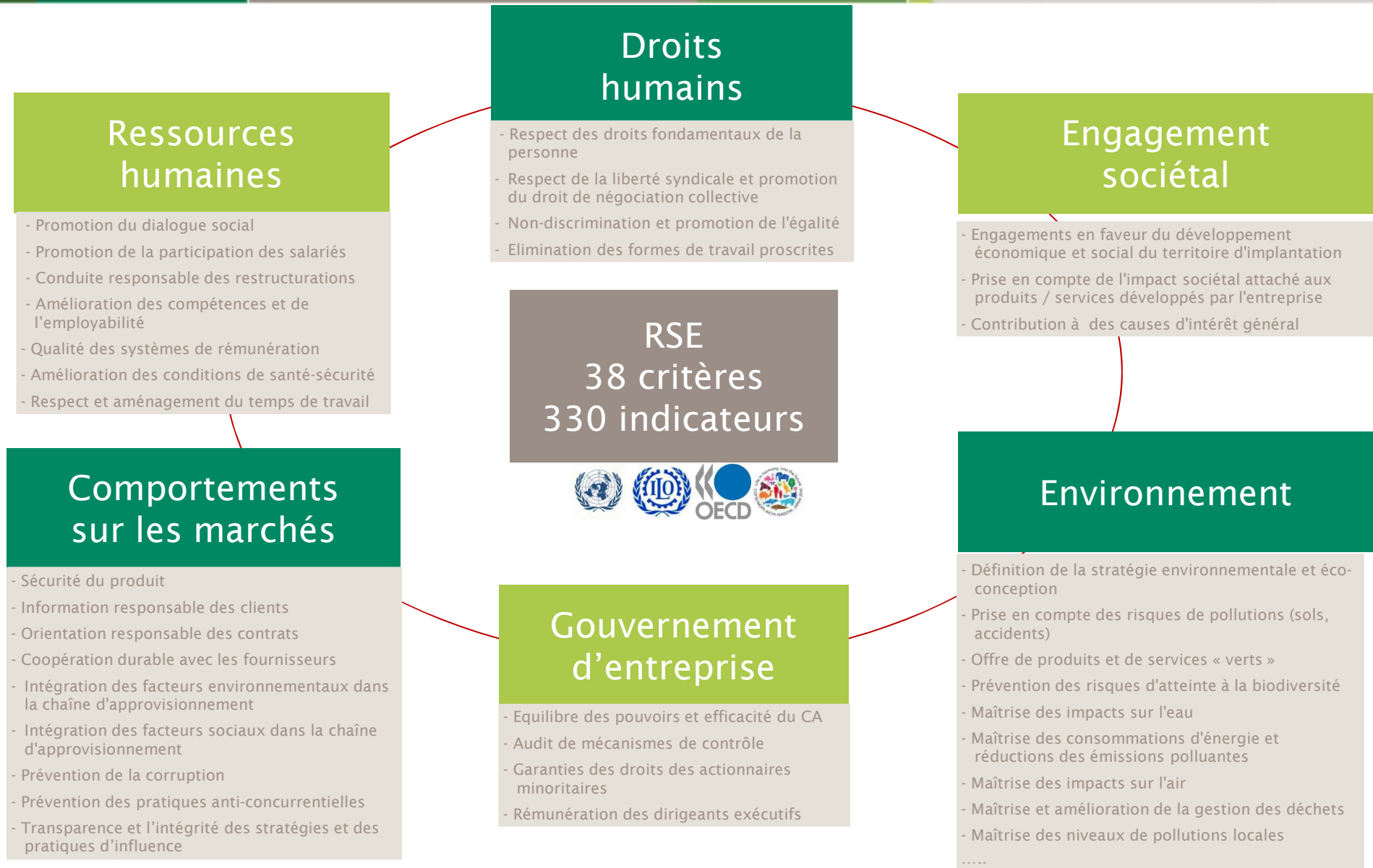
Vigeo - Mars 2014





Notre référentiel d'analyse couvre l'ensemble des sujets à couvrir selon l'article 225

2.





Chaque enjeu est analysé à travers 3 catégories d'indicateurs

3.

Mesurer la profondeur de l'engagement et son intégration dans l'organisation :
l'analyse managériale.

[3 items]

[9 angles d'analyse]

[4 niveaux de maturité]

Pertinence des Politiques

● Contenu

● Visibilité

● Portage

Cohérence du Déploiement

● Processus

● Moyens

● Couverture

Efficacité des Résultats

● Indicateurs

● Avis des parties prenantes

● Gestion des controverses

100

- Advanced

- Good

- Limited

- No commitment

0



Sources utilisées pour nos évaluations

4.

- Entreprises cotées: rapport annuel, rapport de développement durable, toute documentation publique imprimée ou électronique (reporting légal et spontané)
- Informations complémentaires que les entreprises acceptent de fournir aux analystes de Vigeo en réponse aux questions individualisées et précises qu'ils leur adressent
- Informations en provenance des parties prenantes (ONG, syndicats internationaux, média...)

⇒ Deux premières sources couvertes par cette analyse



Base de données Vigeo Rating

+ 2000 émetteurs cotés au niveau mondial, dont:

- + 700 européens
- + 130 français

Période sous revue: 2012 - 2014

RSE : de quoi les entreprises
rendent-elles compte ?
Analyse du reporting des entreprises européennes
sur l'exercice de leur responsabilité sociale



** Etude en cours d'actualisation **



- Evolution dans le **volume** des informations publiées: taux de renseignement des indicateurs de notre référentiel
 - Au niveau global
 - Par catégorie d'indicateur (Objectif, Moyens, Résultats)
- Evolutions dans la **substance** des informations publiées :
 - Enjeux couverts
 - Catégorie d'indicateurs
- Evolution dans la **vérification** des informations extra-financières par un tiers indépendant



Taux de renseignement des indicateurs de notre référentiel

7.

ETUDE VIGEO – REPORTING 2010

Pays	Taux de renseignement
Pays-Bas	73%
France	72%
Royaume-Uni	71%
Norvège	70%
Total général	67%



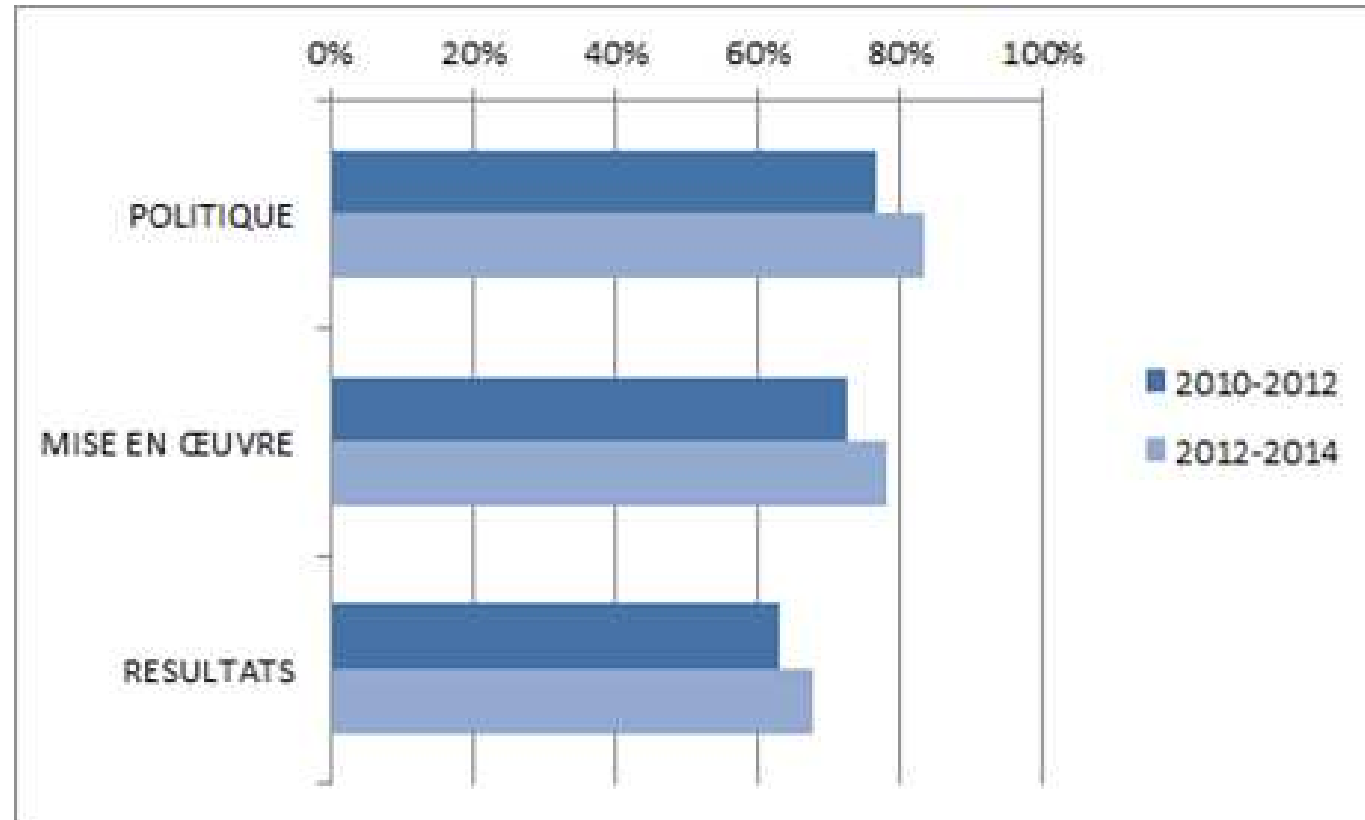
EXTRACTION UNIVERS VIGEO RATING 2012 –2014

2012/2013	Taux de renseignement
France	74%
Pays-Bas	68%
Suede	67%
Finlande	65%
Total général	64%



Taux de renseignement des indicateurs par axe managérial

8.





- Evolution dans le **volume** des informations publiées: taux de renseignement des indicateurs de notre référentiel
 - Au niveau global
 - Par catégorie d'indicateur (Objectif, Moyens, Résultats)
- Evolutions dans la **substance** des informations publiées :
 - Enjeux couverts
 - Catégorie d'indicateurs
- Evolution dans la **vérification** des informations extra-financières par un tiers indépendant



Evolution dans les sujets couverts par le reporting des entreprises françaises

10.

Les domaines Gouvernance, Ressources Humaines, Droits Humains et Environnement restent les sujets les plus traités par les entreprises françaises

Améliorations les plus marquées:

- **Domaine de l'Engagement Sociétal**, sur les axes des **Politiques** et des **Moyens** mis en oeuvre
- **Domaine des Droits Humains**, axe des **Politiques**
- Indicateurs de **Résultats** sur les **Ressources Humaines**

La disponibilité d'indicateurs de **Résultats** sur les enjeux **environnementaux** reste en retrait (<50% d'indicateurs avec de l'information disponible)



Enjeux les mieux/ moins bien couverts

11.

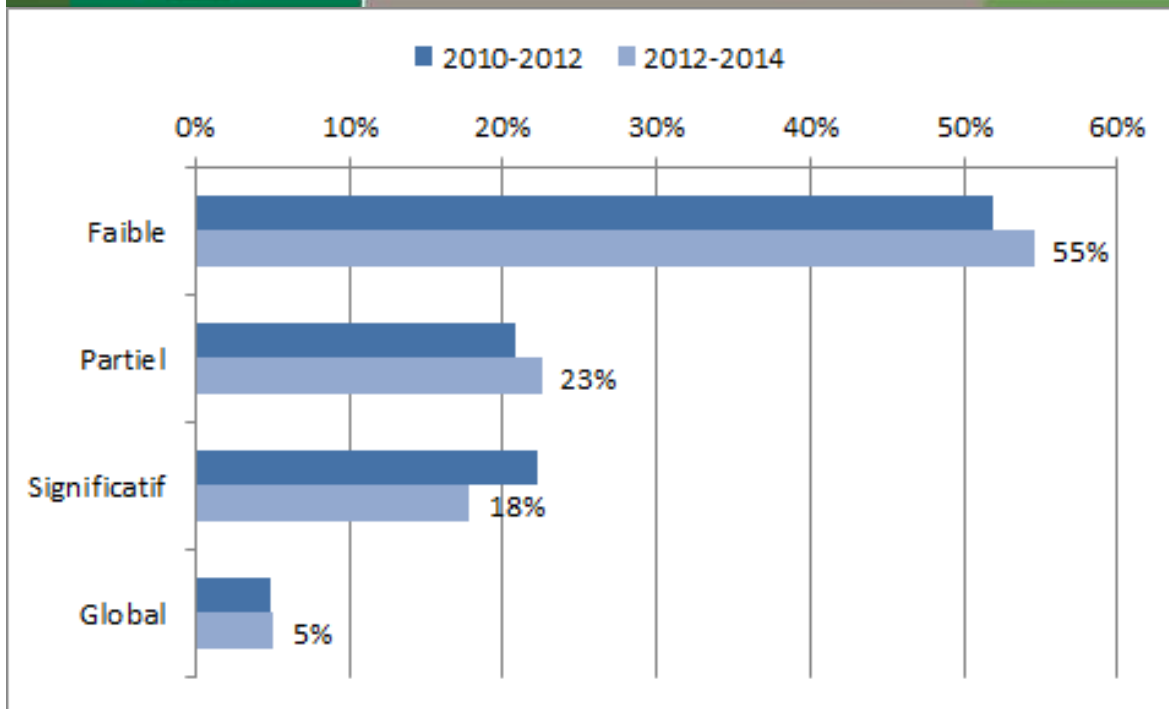
	France	Europe
Système d'audit et de contrôle	93%	70%
Stratégie environnementale	92%	90%
Qualité des systèmes de rémunérations	88%	36%
Gestion des pollutions locales	87%	31%
Non discrimination	86%	99%
Orientations contractuelles	86%	94%

Prévention des pratiques anti-concurrentielles	67%	58%
Rémunération des principaux dirigeants	65%	74%
Gestion maîtrisée des réorganisations	65%	24%
Emissions liées au transport	64%	61%
Emissions atmosphériques	62%	35%
Lobbying Responsable	48%	53%

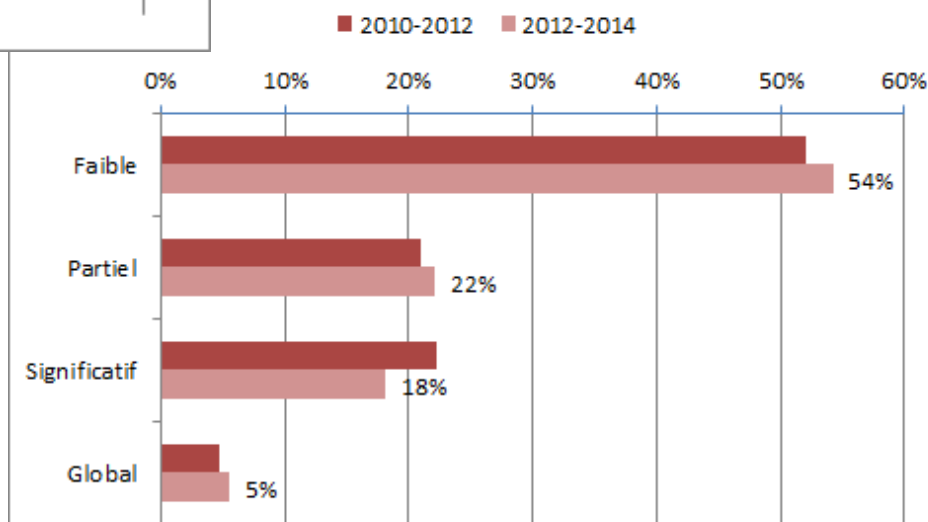


Périmètre d'application des mesures

12.



FRANCE



EUROPE

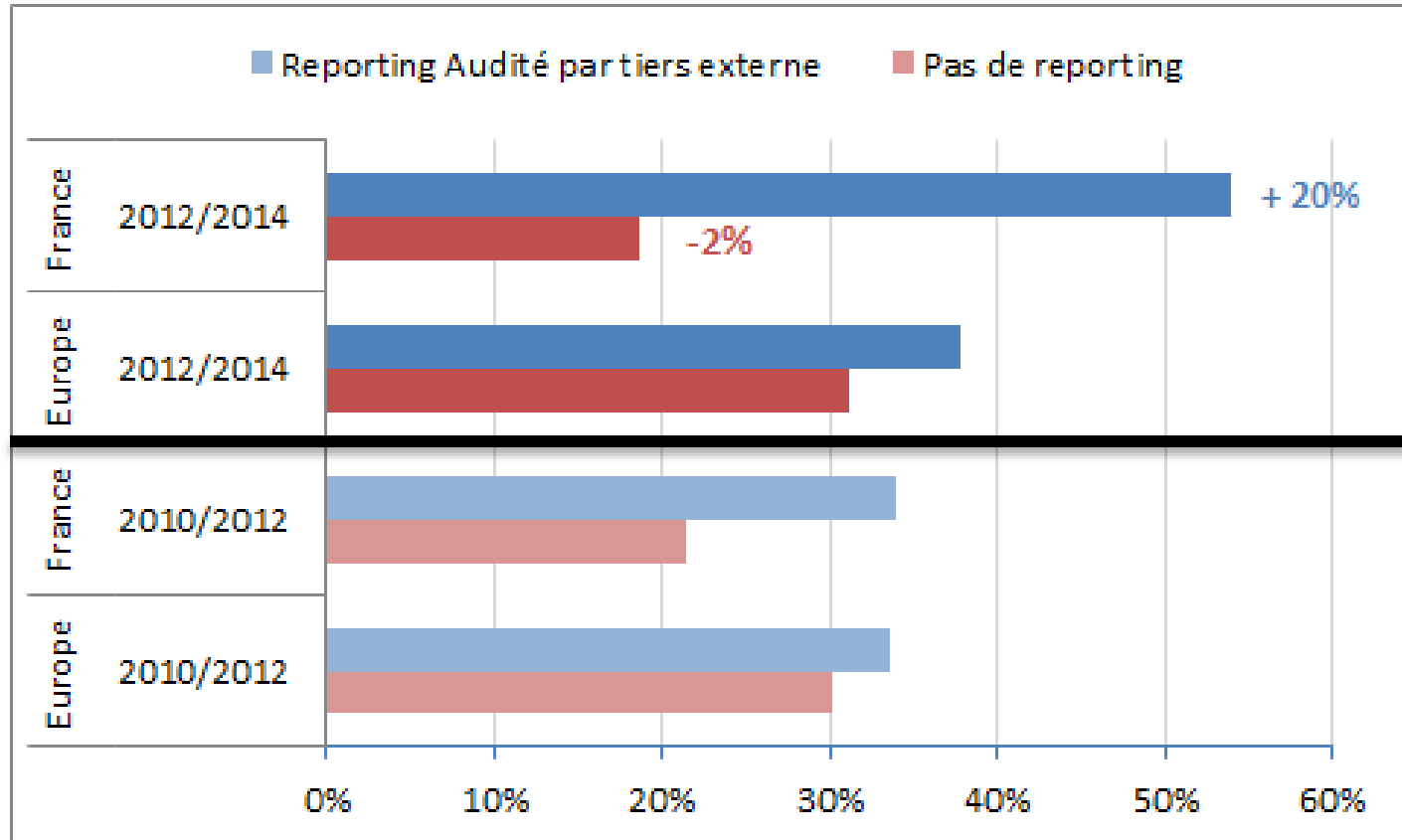


- Evolution dans le **volume** des informations publiées: taux de renseignement des indicateurs de notre référentiel
 - Au niveau global
 - Par catégorie d'indicateur (Objectif, Moyens, Résultats)
- Evolutions dans la **substance** des informations publiées :
 - Enjeux couverts
 - Catégorie d'indicateurs
- Evolution dans la **vérification** des informations extra-financières par un tiers indépendant



Vérification des informations extra-financières par un tiers indépendant

14.





CONCLUSION



Emilie Béral

Vigeo Rating Research Director

+33 1 55 82 32 64

emilie.beral@vigeo.com

PARIS

Les Mercuriales, 40 rue Jean Jaurès
93170 Bagnolet - France
T : +33 1 55 82 32 40
F : +33 1 55 82 32 50

BRUXELLES

Rue du Progrès 333 / B7
1030 Bruxelles - Belgique
T : +32 2 206 67 91
F : +32 2 206 67 90

LONDRES

Broad Street House
55 Old Broad Street - Londres
EC2M 1RX
T : +44 (0) 203 402 6401

TOKYO

2-8-8 Nakamachi Meguro-ku
153-0065 Tokyo
T : +81 3 5721 6159
F : +81 3 6425 4675

MILAN

Via Settala 6
20124 Milan - Italie
T : +39 02 277271
F : +39 02 277222

CASABLANCA

Technopark - Route de Nouacer
PB 16435 - Casablanca - Maroc
T : +212 529 00 38 83
F : +212 522 87 47 27

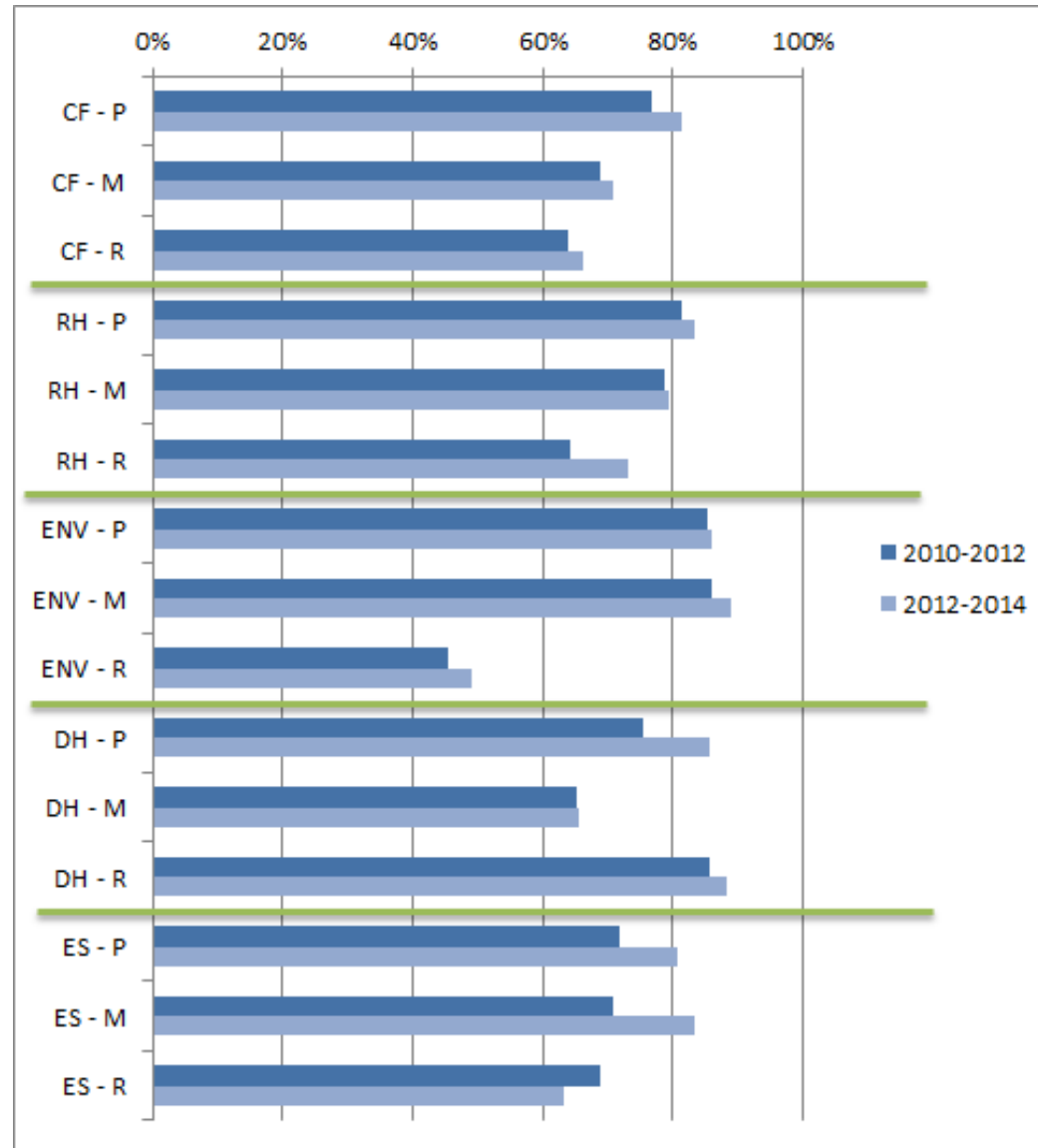


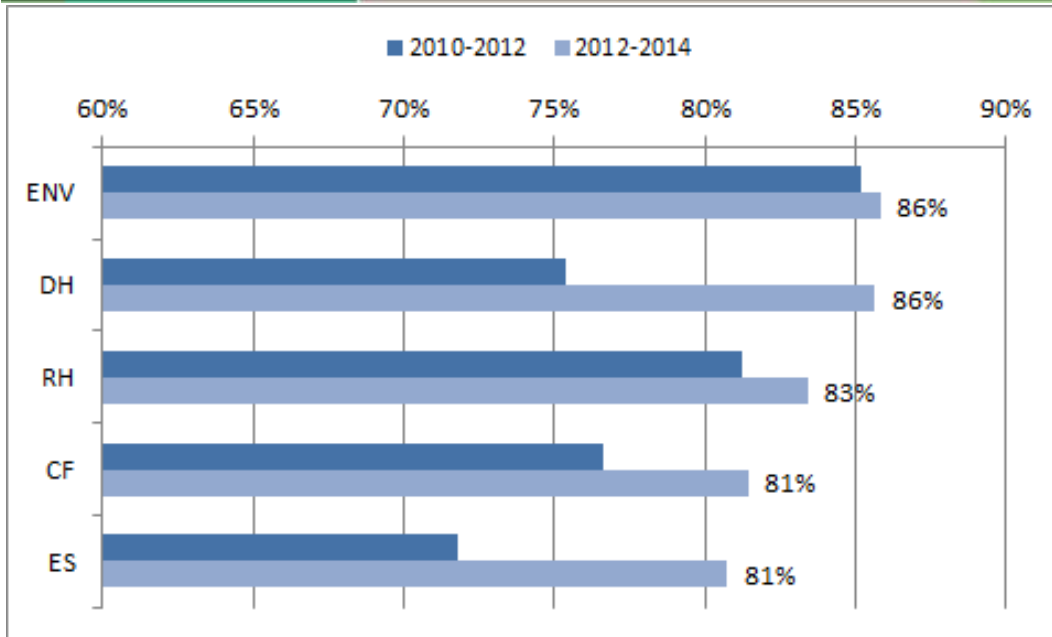
ANNEXES



Evolution du taux de renseignement des indicateurs par domaine et angle d'analyse

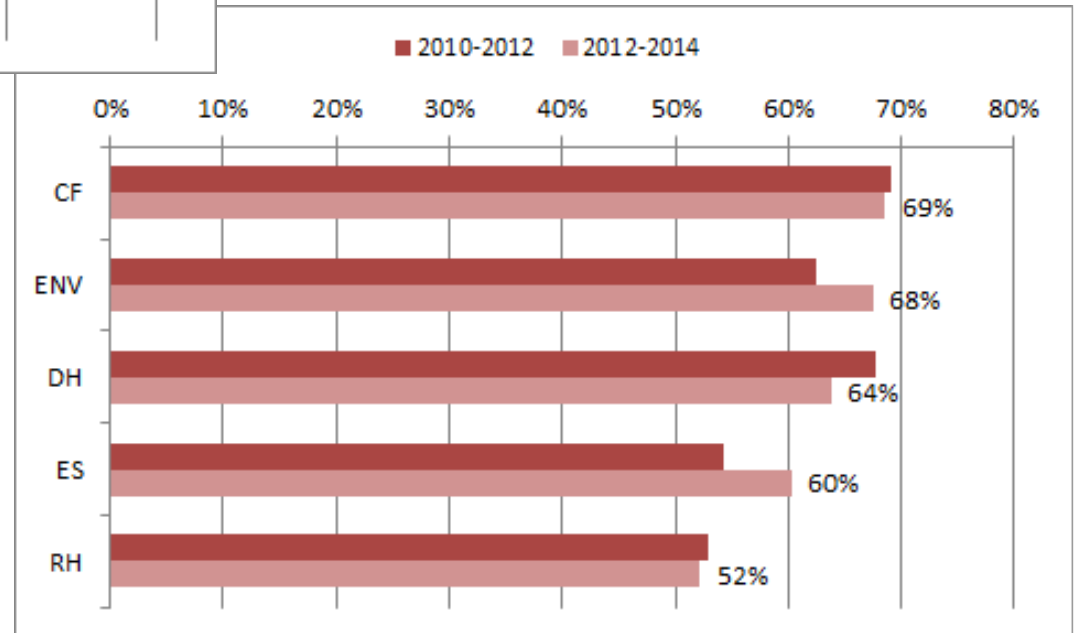
18.





FRANCE

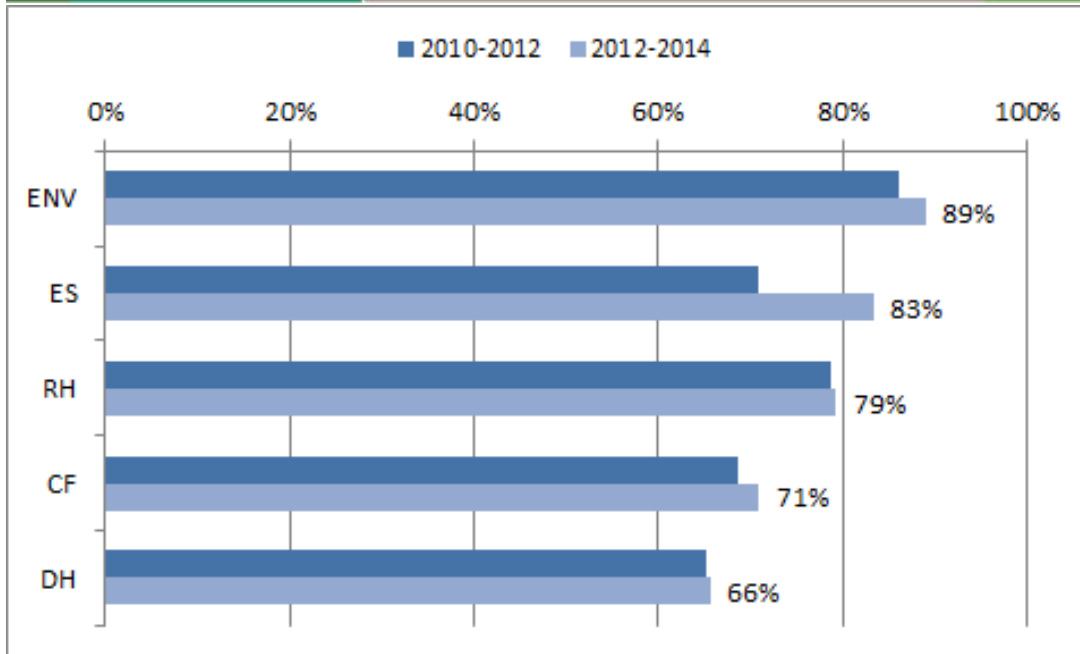
EUROPE



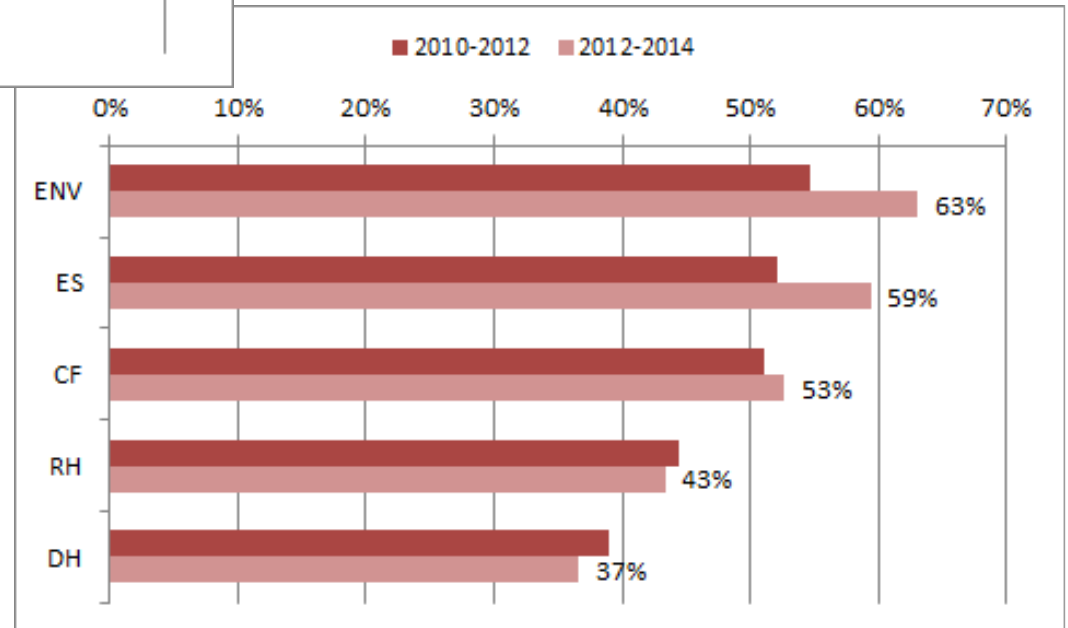


Déploiement

20.



FRANCE

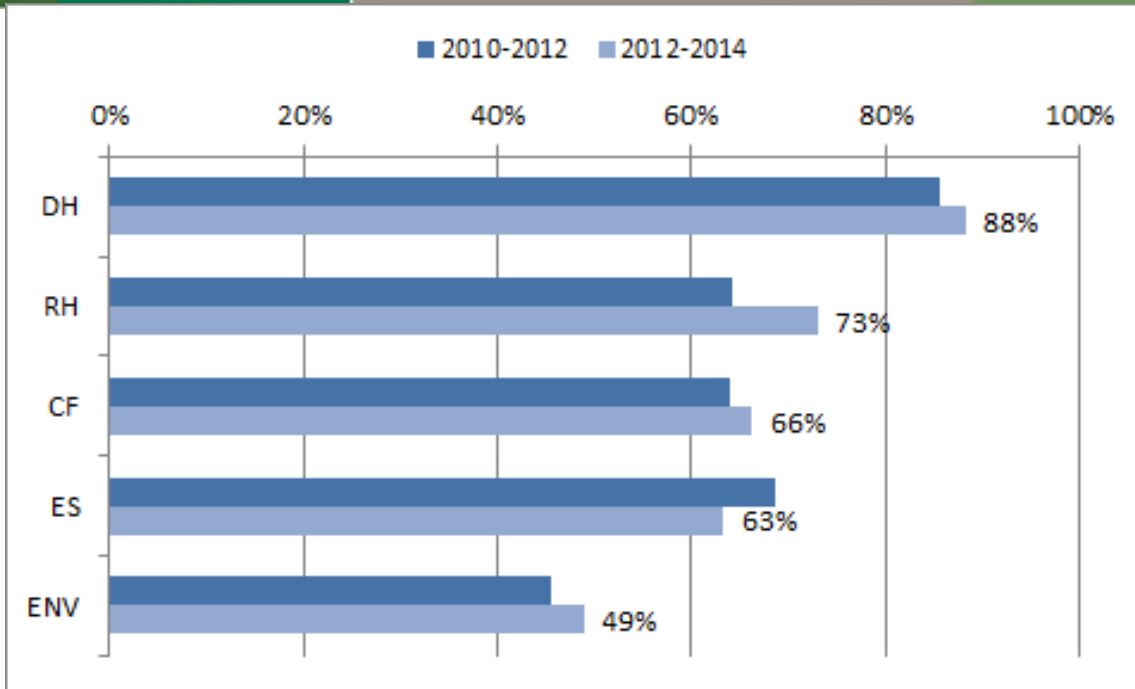


EUROPE



Résultats

21.



FRANCE

EUROPE

