



Diagnostics for life

Le phénomène observé

Méthode classique



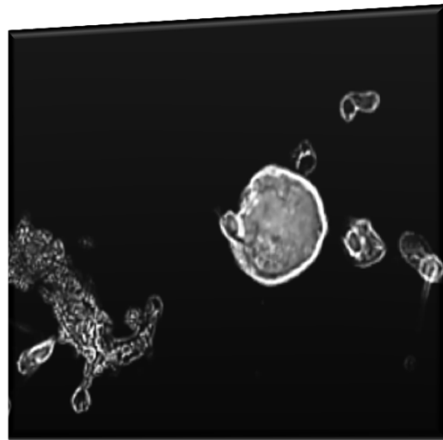
Sensibilité 20 %

- ✓ Microscopie classique
- ✓ Analyse à l'œil nu de la morphologie

- ✓ Une localisation péri-membranaire de la fluorescence

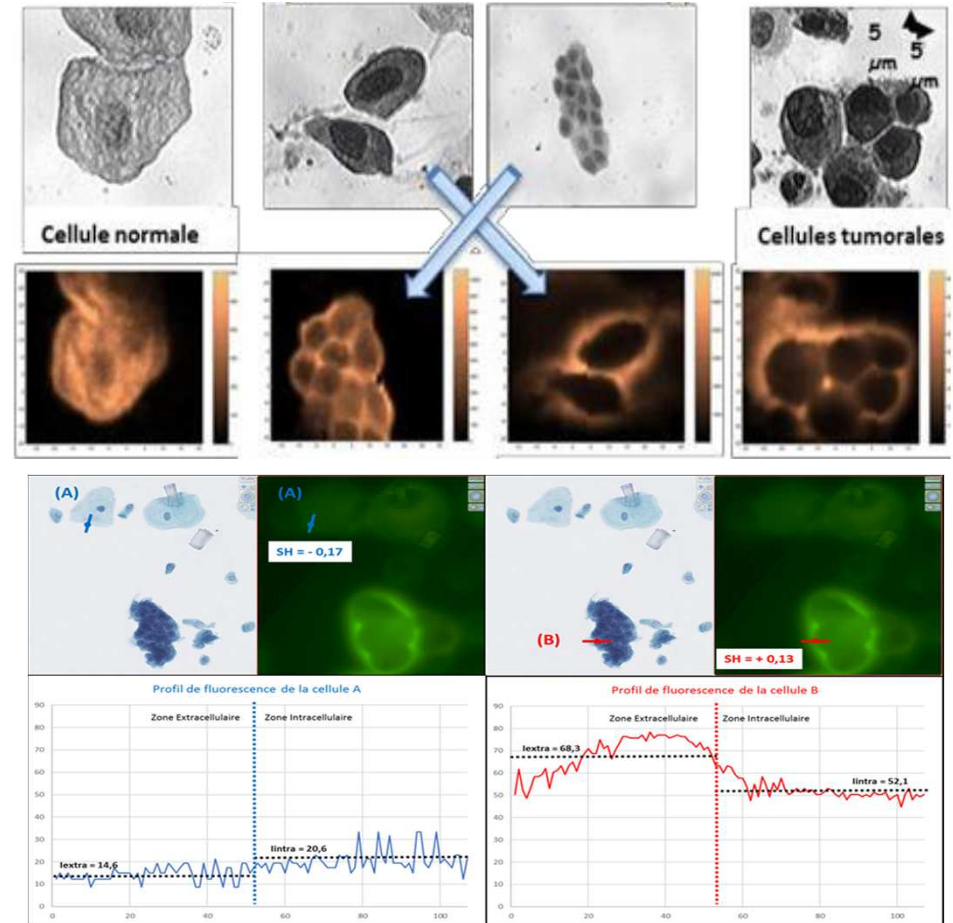
- ✓ Une performance y compris sur les bas grades

Méthode VitaDX



Sensibilité objectif > 90 %

- ✓ Microscopie de fluorescence
- ✓ Analyse logicielle du métabolisme



- Une preuve de concept sur 171



L'équipe fondatrice

Jacques Le Bozec
Chairman of the board
Ex Founder & CEO Vitalitec



Allan Rodriguez
CEO
ESIEE, MBA, HEC C+

Thibaut Troude
CTO
Institut d'Optique
HEC C+



Dr. Marie-Pierre
Fontaine-Aupart
CSO
PhD. Biophotonics

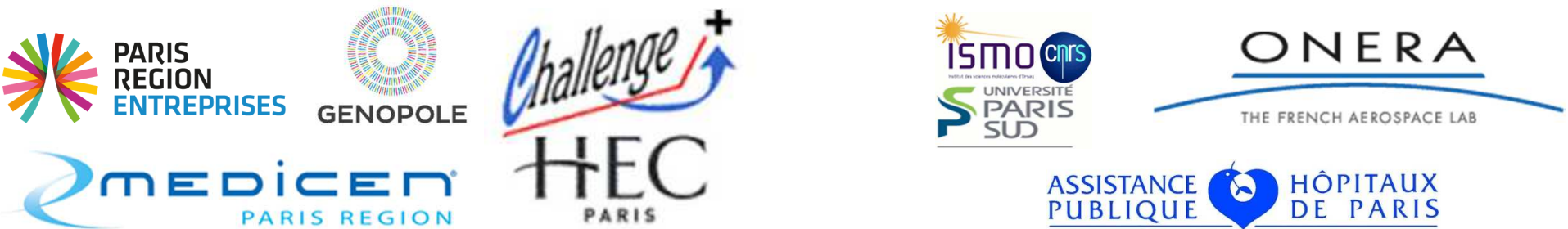


Pr. P. Eschwège
CMO
MD, PhD., PUPH,
EMAMH

Epaulé par une équipe de 7 personnes



Les soutiens dont bénéficie VitaDX



Nos réseaux

Nos partenaires privilégiés

De possibles améliorations ?

- Les premières sources de financement :
 - Toujours une difficulté réelle en France pour le premier tour de table
 - Des acteurs locaux pertinents (Finance et Technologies)
 - Une dimension à renforcer pour compenser la forte aversion aux risques nationale
- L'incitation des chercheurs à s'investir :
 - Valoriser les brevets dans le parcours du chercheur qui peuvent limiter la capacité de publier et le nombre de brevet
 - Valoriser les brevets faisant l'objet d'une publication
 - Valoriser l'implication auprès d'industriels