



Liberté • Égalité • Fraternité  
RÉPUBLIQUE FRANÇAISE

PREMIER MINISTRE

Commissariat général  
à la stratégie  
et à la prospective



# | Présentation du projet

Août / décembre 2013

#FR10A

[www.strategie.gouv.fr](http://www.strategie.gouv.fr)



## Préambule

### Le projet “Quelle France dans 10 ans ?”

Lors du séminaire gouvernemental de rentrée du 19 août 2013, le Président de la République a souhaité que soit engagée une démarche, largement concertée, visant à définir une stratégie à 10 ans pour la France.

#### La définition d'une telle stratégie recouvre plusieurs objectifs :

- montrer un chemin qui permet à notre pays d'avancer avec des repères et des indicateurs clairement identifiés ;
- engager des choix collectifs qui organisent les transitions majeures ;
- adapter nos politiques et nos instruments en fonction des objectifs visés ;
- ouvrir un large débat avec l'ensemble des forces vives.

À l'issue du séminaire, le Premier ministre a confié au Commissariat général à la stratégie et à la prospective (CGSP) la préparation de ce projet en identifiant notamment 5 enjeux essentiels : l'avenir du modèle de production, la réforme de notre modèle social, la soutenabilité de notre modèle de croissance, les mutations de la société française et le projet européen.

Le rapport du CGSP sera remis au Président de la République et au Premier ministre à la fin 2013, après une large phase de consultation.

#### Ce rapport aura en particulier pour ambition de :

- éclairer les perspectives pour les 10 ans à venir au travers d'un diagnostic prospectif ;
- proposer parmi les choix possibles un nombre restreint de priorités nationales ;
- fixer autour de ces priorités des objectifs concrets et chiffrés de nature à mobiliser les forces vives et l'ensemble du corps social au-delà d'une seule législature.



## Les grandes phases du projet

19 août

### Séminaire gouvernemental

Jean Pisani-Ferry présente la note “Quelle France dans 10 ans ?”  
Le Premier ministre confie au Commissariat général à la stratégie  
et à la prospective la préparation de ce projet.

août

ÉLABORATION DES CONSTATS

septembre

24 septembre

Lancement de la phase de consultation  
Publication des 5 notes d'introduction au débat

fin novembre

Fin de la consultation

septembre

CONSULTATION

novembre

Fin 2013

Publication du rapport final

novembre

PROPOSITIONS

décembre



Phase 1  
Août-Sept. 2013

QUELLE  
FRANCE  
DANS  
10 ANS ?



## Constats et questions

Cette première phase a permis la réalisation, par le CGSP, de documents introductifs synthétisant sur chaque thème les constats, les choix essentiels, les grandes options envisageables et leurs coûts et bénéfices.

Elle a aussi permis la préparation des modalités de consultation et de débats de la phase 2.

### Le document d'introduction "Quelle France dans 10 ans ?"

Publié le 19 août 2013

À la demande du Président de la République, le Commissariat général à la stratégie et à la prospective (CGSP) a préparé un document de réflexion intitulé "Quelle France dans dix ans ?" dont le Commissaire général Jean Pisani-Ferry a présenté les grandes lignes en introduction du séminaire intergouvernemental du 19 août.

Ce document introductif propose un **cadre prospectif aux niveaux international, européen et français**. Il trace les contours de trois choix collectifs d'importance qui portent respectivement sur notre rapport à la mondialisation, notre modèle d'égalité, et notre vision du progrès et indique ce que devront être les composantes d'une stratégie à dix ans.

Cette note propose ainsi des **éléments de constat** et des **pistes de réflexion** sur les perspectives à horizon de dix ans et esquisse une approche pour l'élaboration d'une stratégie à moyen terme. Elle ne prétend néanmoins ni faire un inventaire des questions, ni fixer les termes d'une réponse. **Son objectif principal est d'ouvrir une discussion.**

À l'issue du séminaire gouvernemental, le Président de la République a demandé au CGSP d'élaborer un projet pour la France pour les 10 ans à venir, dont le Premier ministre a détaillé les modalités.

*"Nous avons décidé, à la fin de ce séminaire, de confier au Commissariat général à la stratégie la rédaction d'un projet pour la France pour les dix ans qui viennent",* a déclaré le Premier ministre.

Le Gouvernement a identifié cinq enjeux essentiels sur lesquels devront porter le rapport du CGSP, attendu pour fin 2013 : **l'avenir du modèle de production, la réforme de notre modèle social, le modèle de croissance et de financement, les mutations de la société française et le projet européen.**



Le document d'introduction "Quelle France dans 10 ans ?" est disponible sur :  
<http://www.strategie.gouv.fr/blog/2013/08/note-quelle-france-dans-dix-ans/>



Phase 1  
Août-Sept. 2013

QUELLE  
FRANCE  
DANS  
10 ANS ?

## Constats et questions

### Les notes d'introduction au débat national

Publiées le 26 septembre 2013



Un mois après le lancement du projet, le Commissariat général à la stratégie et à la prospective a rendu publiques cinq notes d'introduction destinées à alimenter et stimuler le débat national.

*“Ces documents n'ont pas pour objet d'apporter des réponses, mais de poser des questions. Chacun d'entre eux propose un constat, formule un diagnostic prospectif, et dessine des choix possibles. Il ne s'agit pas de points d'aboutissement mais de points de départ, de documents de travail dont la finalité est d'offrir une base construite à la discussion qui va maintenant s'ouvrir. Notre souhait est que le débat qui s'ouvre soit large et exigeant. Au cours des six prochaines semaines, nous multiplierons les occasions d'éprouver l'exactitude de nos diagnostics et de tester la pertinence de nos questions.”*

Jean Pisani-Ferry

### Les notes d'introduction au débat national

#### ■ Quel modèle productif ? :

<http://www.strategie.gouv.fr/blog/2013/09/note-quel-modele-productif/>

Le modèle productif français s'est peu adapté à la mondialisation et à l'arrivée des innovations. Les atouts de la France, encore nombreux, sont aujourd'hui contrebalancés par de réelles faiblesses dans certains domaines, avec comme résultat une dégradation des positions dans l'échange international et un chômage élevé. La France doit faire des choix décisifs pour rendre plus performant son modèle productif, mieux tirer les bénéfices de la mondialisation et des innovations et réduire durablement le chômage.

#### ■ Quel modèle social ?

<http://www.strategie.gouv.fr/blog/2013/09/note-quel-modele-social/>

Le modèle social français a accompagné le développement économique et social de notre pays et demeure une composante centrale de notre cohésion nationale. Mais il est confronté à une triple crise de légitimité, de solvabilité et d'efficacité. Face aux nouveaux risques sociaux et à la montée des inégalités, l'enjeu consiste à repenser les objectifs et les moyens du modèle social, dans une économie européenne et mondialisée.





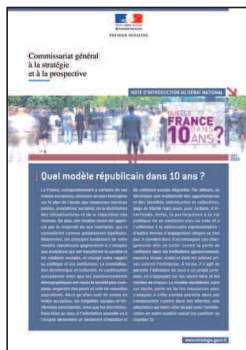
## Constats et questions



### ■ Quelle soutenabilité pour notre modèle de croissance ?

<http://www.strategie.gouv.fr/blog/2013/09/note-quelle-soutenabilite-pour-notre-modele-de-croissance/>

Les enjeux environnementaux, sociaux, productifs et budgétaires que nous devons relever sont extrêmement interdépendants. Une croissance “soutenable” doit répondre aux besoins du présent sans compromettre les chances des générations futures. Un premier essai de diagnostic vise à permettre d’identifier les arbitrages que nous devons réaliser en priorité.



### ■ Quel modèle républicain ?

<http://www.strategie.gouv.fr/blog/2013/09/note-quel-modele-republicain/>

Depuis la création de notre modèle républicain, la société est devenue plus diverse. Les discriminations et les inégalités sociales et territoriales sont de moins en moins tolérées. Les citoyens aspirent également à de nouvelles formes de participation. Il semble donc nécessaire de repenser notre “vivre-ensemble”.



### ■ Quel projet pour l'Europe ?

<http://www.strategie.gouv.fr/blog/2013/09/note-quel-projet-pour-l-europe/>

L'Europe apparaît parfois comme la responsable des difficultés françaises ou, inversement, comme le seul espoir de demeurer un acteur qui pèse sur la scène mondiale. Au-delà de telles positions tranchées, l'évidence est que les futurs de la France et de l'Europe sont *de facto* très liés. Quelles initiatives la France doit-elle prendre pour relancer la dynamique européenne ?

Phase 2  
Oct.-nov. 2013

QUELLE  
FRANCE  
DANS  
10 ANS ?

## Consultation

Le projet “Quelle France dans 10 ans ?” se veut un véritable moment de réflexion collective. Les documents d’introduction sont ainsi soumis au débat de multiples manières, afin d’alimenter la réflexion collective et d’impliquer les différentes catégories de la population : partenaires sociaux, experts, société civile et bien entendu les citoyens, à Paris et en région.



Cette consultation doit permettre de répondre à **plusieurs objectifs** :

- Recueillir des opinions de la population dans sa diversité et permettre à des citoyens habituellement peu mobilisés dans le débat public d’exprimer leur point de vue.
- Animer un débat à différents échelons territoriaux et recueillir la plus grande diversité d’idées et de points de vue.

## Enquêtes auprès des citoyens

### Exemples de questions :

*Dans quel domaine la France doit-elle investir en priorité pour préparer l’avenir ?*

*Pour quels services publics seriez-vous prêt à payer plus pour en maintenir ou en augmenter la qualité ?*

*Seriez-vous prêt à changer de secteur d’activité et/ou de métier dans les 10 ans qui viennent ?*

*Qu’attendez-vous de l’Union européenne dans 10 ans ?*

### ■ Enquête quantitative – sondage téléphonique

Afin de comprendre les opinions, les attentes, les espoirs et les craintes de nos concitoyens vis-à-vis de la France dans 10 ans, un questionnaire sur les 5 thématiques que nous avons identifiées sera administré courant octobre à un échantillon de 1 500 personnes de plus de 15 ans, représentatifs de la population française. L’analyse permettra de mesurer les grandes tendances de l’opinion, ainsi que les points de vue particuliers des jeunes, des classes moyennes et populaires, des habitants des zones rurales ...

Les résultats du sondage seront diffusés dans la deuxième quinzaine d’octobre et pourront être discutés lors des divers événements.



Phase 2

Oct.-nov. 2013

QUELLE  
FRANCE  
DANS  
10 ANS ?

## Consultation

### ■ Enquête qualitative – entretiens collectifs

Pour toucher les populations dont la parole est plus difficilement relayée dans l'espace public, nous avons retenu les entretiens de groupe afin de recueillir les points de vue de ces populations sur les grandes options soumises aux débats.

Entre 15 et 20 entretiens collectifs seront organisés dans toute la France, autour d'un thème spécifique à chaque fois.

### ■ Sondage inversé - pour toucher la population jeune

Sur le modèle de l'expérience PROPX.fr, lancée par Skyrock au moment des présidentielles 2012 et ayant généré près de 20 000 propositions faites par les internautes aux différents candidats en lice, le CGSP ouvrira un site internet permettant à la nouvelle génération de faire des propositions sur la France dans 10 ans et/ou de voter sur les propositions qu'elle estime les plus intéressantes.

Les auteurs des 5 propositions qui émergeront dans les 5 chantiers identifiés seront mis en avant et invités à rencontrer les experts sous l'égide du Commissariat général à la stratégie et à la prospective.

L'objectif est d'ouvrir la concertation aux propositions de la nouvelle génération concernée par la France dans 10 ans, et de confronter ces propositions au regard des experts.

## Espace de débat en ligne

Afin d'alimenter le débat, une rubrique "Contributions France dans 10 ans" a été créée sur le site [strategie.gouv.fr](http://www.strategie.gouv.fr). Les contributions porteuses d'analyses rigoureuses et de points de vue originaux et envoyées au Commissariat général à la stratégie et à la prospective sont mises en ligne sur cette page, et pourront être publiées dans les pages *Débats du Monde*, partenaire de ce projet.



Toutes les contributions au projet sont accessibles sur :  
<http://www.strategie.gouv.fr/blog/debats/>



Phase 2  
Oct.-nov. 2013

QUELLE  
FRANCE  
DANS  
10 ANS ?

## Consultation

### Les débats régionaux

Les débats organisés en région, ouverts au public, seront organisés en coopération avec des partenaires locaux : presse, Municipalités, Conseils généraux, universités, etc. Ils seront eux aussi centrés sur un des thèmes de travail.

Le ou les lieu(x) et partenaire(s) choisis pour l'organisation de chaque débat permettront de faciliter les discussions sur le thème identifié.

Les dates des débats régionaux sont disponibles et mises à jour sur [strategie.gouv.fr/blog/france-10-ans/](http://strategie.gouv.fr/blog/france-10-ans/)

Thème	Lieu de débat
<b>Quel modèle productif ?</b>	À Orsay, en partenariat avec l'établissement public de Paris Saclay À Toulouse, avec la Chambre de commerce et d'industrie, Pôle de compétitivité : le 12 novembre de 17h à 20h À Lyon, en partenariat avec la Ville : le 19 novembre
<b>Quel modèle social ?</b>	À Strasbourg, en partenariat avec <i>Les Dernières nouvelles d'Alsace</i> : le 14 novembre
<b>Quelle soutenabilité pour notre modèle de croissance ?</b>	À Nancy, en partenariat avec la Ville et <i>Les Dernières nouvelles d'Alsace</i> À Lille, en partenariat avec le Conseil régional du Nord-Pas-de-Calais
<b>Quel modèle républicain ?</b>	À Bobigny, en partenariat avec le Conseil général de Seine-Saint-Denis
<b>Quel projet pour l'Europe ?</b>	À Rennes, en partenariat avec <i>Ouest France</i> , le CESER et l'IEP de Rennes : le 23 octobre de 17h à 20h
<b>Jeunesse</b>	À Grenoble, en partenariat avec la Ville : le 7 novembre À Créteil, en partenariat avec l'université de Créteil : le 8 novembre

Les dates mentionnées sont susceptibles d'être modifiées.

Phase 2  
Oct.-nov. 2013

QUELLE  
FRANCE  
DANS  
10 ANS ?

## Consultation

### Concertation

#### 5 débats thématiques nationaux organisés au CGSP

Ces débats, en examinant les constats faits par le CGSP et organisant des prises de position autour des grandes options, ont pour objectif d'impliquer dans l'exercice non seulement les experts et les représentants de la société civile, mais aussi un grand nombre de parties prenantes des réformes qui pourraient être proposées.

5 débats seront organisés, chacun autour d'un des thèmes identifiés, au Commissariat général à la stratégie et à la prospective.

#### Le calendrier

<b>Quel modèle républicain ?</b>	Mercredi 16 octobre
<b>Quel modèle productif ?</b>	Jeudi 17 octobre
<b>Quelle soutenabilité pour notre modèle de croissance ?</b>	Jeudi 24 octobre
<b>Quel projet européen ?</b>	Mardi 5 novembre
<b>Quel modèle social ?</b>	Mercredi 6 novembre

Participeront à ces débats des représentants des partenaires sociaux et du monde associatif, des élus locaux et nationaux, des représentants de l'administration et des experts français et étrangers.

### Échanges avec le Parlement

Sont également prévus des échanges avec les parlementaires. Une première audition a eu lieu le 15 octobre au Sénat, et une deuxième aura lieu le 12 novembre à l'Assemblée nationale.

Phase 2  
Oct.-nov. 2013

QUELLE  
FRANCE  
DANS  
10 ANS ?

## Consultation

Ces différents moments de débats s'ajouteront aux deux événements qui ont déjà eu lieu :

### Le débat au Conseil économique, social et environnemental (CESE)

*Le 25 septembre 2013 - au CESE*

Le premier débat a été organisé au Conseil économique, social et environnemental (CESE), avec les membres du bureau, les présidents de sections et les membres des groupes thématiques. Les constats, diagnostics et propositions présentés dans les notes d'introduction ont ainsi pu être discutés par un grand nombre de parties prenantes.

### Le débat avec des *think tanks*

*Le 26 septembre 2013 à la Maison de la Chimie*

Le CGSP, en partenariat avec *Le Monde*, a invité les représentants de certains grands *think tanks* à s'exprimer et partager avec le public leurs analyses et préconisations concernant la France dans 10 ans.

#### Etaient présents :

- Jean Pisani-Ferry (CGSP)
- Cinzia Alcidì (Center for European Policy Studies – Bruxelles)
- Laurent Bigorgne (Institut Montaigne)
- Jean-Dominique Giuliani (Fondation Robert Schuman)
- Dominique Plihon (Attac)
- Juliette Méadel (Terra Nova)
- Dominique Reynié (Fondapol)
- Cécile Ostria (Fondation Nicolas Hulot)





Phase 3  
Décembre 2013

QUELLE  
**FRANCE**  
DANS  
**10 ANS ?**



## Propositions

Le rapport final sera remis à la fin de l'année 2013. Il aura pour ambition de clarifier un certain nombre de perspectives pour les 10 ans à venir, de proposer des priorités et de fixer autour de ces priorités des objectifs concrets et chiffrés.

### Les équipes

**Jean Pisani-Ferry**, Commissaire général à la stratégie et à la prospective  
**Hervé Monange**, adjoint au Commissaire général et coordinateur du projet

**Quel modèle productif ?** Antton Achiary, Quentin Delpéch, Anne Epaulard, Christel Gilles, David Maguerit, Xavier Ragot

**Quel modèle social ?** Claire Bernard, Hélène Garner, Camille Guezennec, Guillaume Malochet, Christine Raynard, Alain Trannoy

**Quelle soutenabilité pour notre modèle de croissance ?** Mahdi Ben Jelloul, Pierre-Yves Cusset, Géraldine Ducos, Clélia Godot, Mohamed Harfi, Jean-Luc Pujol

**Quel modèle républicain ?** Blandine Barreau, Nicolas Charles, Julien Damon, Annick Guilloux, Marie-Cécile Naves, Mathilde Reynaudi

**Quel projet pour l'Europe ?** Marine Boisson, Étienne Espagne, Cécile Jolly, Jean-Paul Nicolai, François Viellard

LE PROJET

Toutes les infos sur "Quelle France dans 10 ans ?"  
sur [www.strategie.gouv.fr](http://www.strategie.gouv.fr)



Vous y trouverez :

- Les actualités du projet
- Les publications
- Les contributions au débat

### Contacts presse

Jean-Michel Roullé, Responsable de la Communication  
[jean-michel.roulle@strategie.gouv.fr](mailto:jean-michel.roulle@strategie.gouv.fr)  
Tél. : +33 (0) 1 42 75 61 37 - Port. : +33 (0) 6 46 55 38 38

Magali Madeira, Chargée de mission communication  
[magali.madeira@strategie.gouv.fr](mailto:magali.madeira@strategie.gouv.fr)  
Tél. : +33 (0) 1 42 75 60 39 - Port. : +33 (0) 6 16 22 29 84