

À la recherche des clefs de la prospérité des grandes métropoles

Mario Polèse, INRS, Montréal

mario.polese@ucs.inrs.ca

**Colloque « Les grandes métropoles et la croissance économique »
Société du Grand Paris, Paris, 14-15 janvier 2016**

La Question

- * **Pourquoi certaines métropoles plus que d'autres sont-elles des lieux d'innovation et de création de richesse? Pourquoi New York fait-elle mieux que Mexico?**
- * *Pas de réponses simples.*
- * *L'humilité s'impose.*

- ▶ “On reflection, I am far from sure that I have a satisfactory answer...There are no absolute rules in this game...”

Sir Peter Hall (1998) *Cities in Civilization: Culture, Innovation, and Urban Order*. Phoenix: London: p. 639

- ▶ “There is little doubt that cities (...) play a role in this process, but as yet it remains difficult to isolate”

Richard Shearmur (2012) Are cities the font of innovation? A critical review of the literature on cities and innovation, *Cities* Vol 29: p. 518

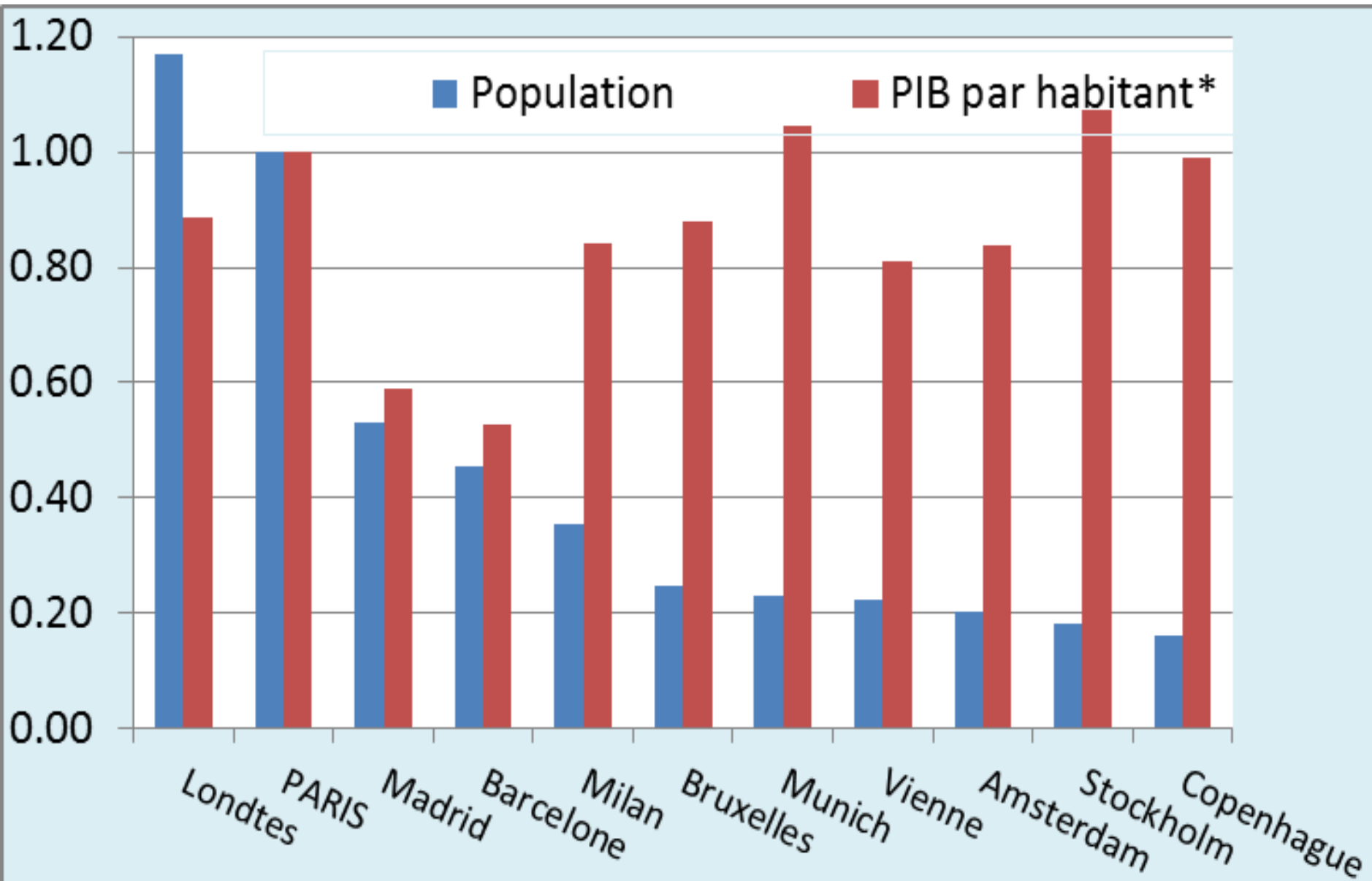
- ▶ “Little in the study of the growth of cities so far has really illuminated how growth and technological progress take place....there is good evidence that average education in cities has a causal effect (...). While this is important (...), providing useful insights (...) will require convincing evidence about a much more detailed causal chain looking into how innovation takes place in cities...”

Gilles Duranton and Diego Puga (2014) The Growth of Cities in Ph. Aghion and S. N. Durlauf (eds,) *Handbook of Economic Growth*, Elsevier, Amsterdam, vol. 2: p. 843

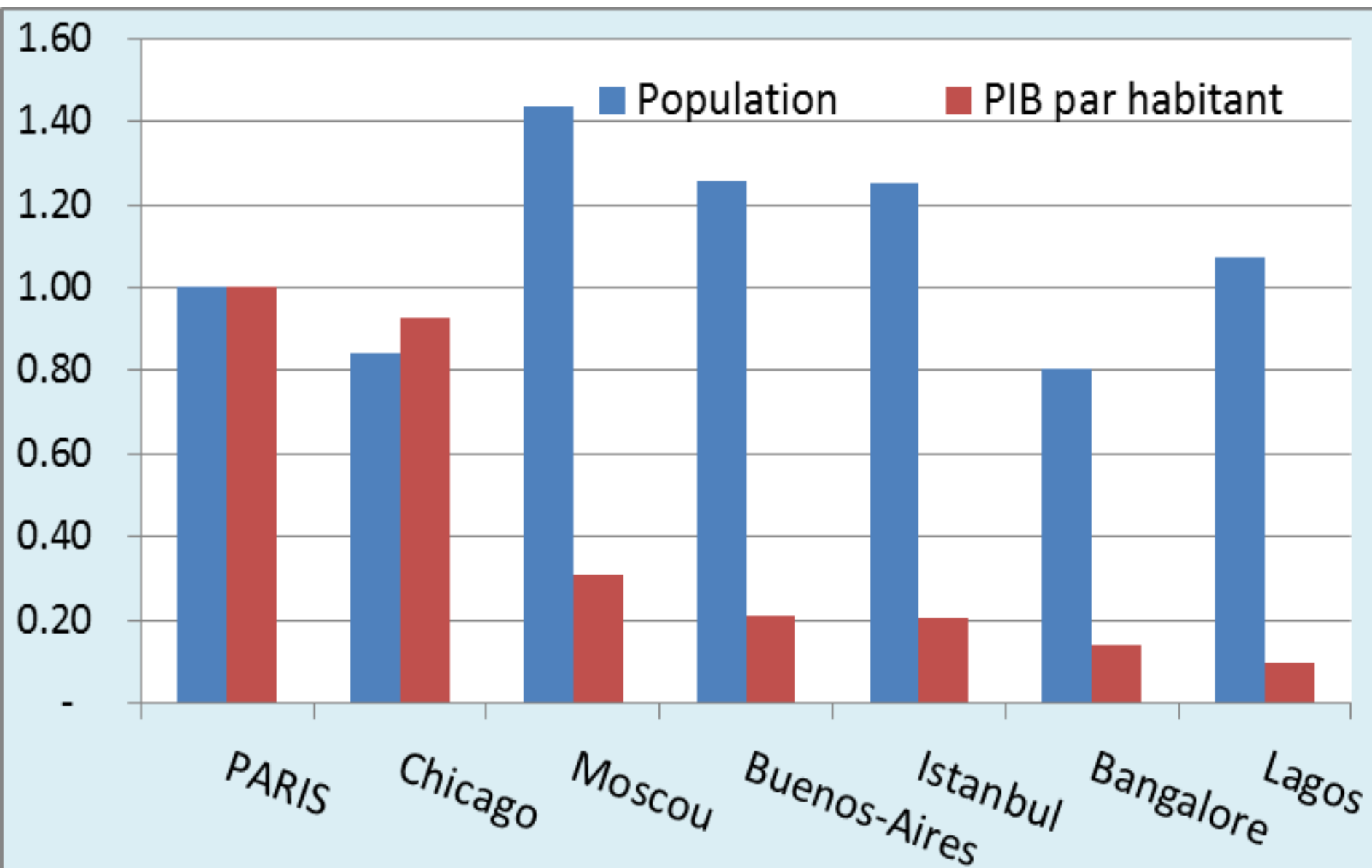
Aux limites de l' 'économie urbaine

- * La difficile rencontre entre l'économie urbaine et l'économie du développement.
- * Quelle est la part des économies d'agglomération (*les bienfaits de la concentration géographique des entreprises et populations*) et celle des institutions (*les politiques, mœurs et pratiques qui façonnent la vie économique*)?
- * *Dès que les comparaisons se font entre métropoles de pays différents, la réponse se complique.*

Métropoles européennes – Population et PIB par habitant* : Région parisienne = 1.00



Sept métropoles de tailles comparables – Population et PIB par habitant: Région parisienne = 1.00



Le poids du contexte national

- * **La première clé de la prospérité des métropoles est la sagesse des gouvernements supérieurs. C'est le contexte ambiant qui fixe la limite supérieure des bienfaits à tirer des économies d'agglomération.**
- * **L'émergence (et le succès) d'entreprises innovantes dépendent dans un premier temps des institutions:** *politiques macroéconomiques, législation de travail, fiscalité des particuliers et des entreprises, politiques de logement, de bien-être, d'éducation, climat socialetc.*

Ces dimensions institutionnelles n'ont pas nécessairement un caractère territorial ou urbain.

Et... des conditions locales

- * **Les éléments qui font la compétitivité d'un lieu particulier sont tout aussi diverses** : *transports urbains; politiques d'aménagement et d'urbanisme; salubrité et sécurité publiques; gouvernance locale efficace et honnête et, bien entendu, une population instruite et avec le goût des affaires.*
- * **C'est l'interdépendance entre les conditions propres à un territoire et celles définies à d'autres échelles qui fait que la réponse à la question de départ ne peut se résumer à quelques clés simples.**
- * **Le succès repose toujours sur un ensemble de conditions.** *Le défi: comprendre les conditions qui font défaut.*

Paris fait bien, mais pourra faire mieux

- * **La région parisienne se classe bien pour tout ce qui touche à la qualité du cadre bâti, la qualité des infrastructures et la qualité de vie en générale.**
- * **Elle se classe aussi très bien pour le capital humain.** Le niveau d'instruction des parisiens se compare favorablement à celui d'autres métropoles.
- * ***C'est l'écart entre cette belle performance et le positionnement de Paris (du moins perçu comme telle) comme pôle technologique : son potentiel comme milieu propice au lancement de jeunes entreprises innovantes.***

Paris dans quelques classements récents

<i>Genome World's Leading Start-up Cities 2015</i>	<i>European Digital Index 2015</i>	<i>Financial Times European Cities of the Future 2014/2015</i>	<i>PWC Cities of Opportunity 2014</i>
Milieu favorable aux start-ups technologiques	Milieu favorable aux entrepreneurs du numérique	Qualité des infrastructures	% population avec formation universitaire
1 Silicon Valley	1 Londres	1 Paris	1 Stockholm
2 New-York	2 Amsterdam	2 Londres	2 San Francisco
3 Los-Angeles	3 Stockholm	3 Berlin	3 Paris
4 Boston	4 Helsinki	4 Copenhague	4 Londres
5 Tel-Aviv	5 Copenhague	5 Barcelone	5 Toronto
6 Londres	6 Paris	6 Bruxelles	6 New-York
7 Chicago	7 Berlin	7 Madrid	7 Chicago
8 Seattle	8 Dublin	8 Helsinki	8 Moscou
9 Berlin	9 Bruxelles	9 Vienne	9 Los Angeles
10 Singapore	10 Munich	10 Stockholm	10 Tokyo
11 Paris			

Les nouveaux foyers urbains de innovation

- * Silicon Valley demeure le premier pôle technologique du monde, centre d'innovation, et le restera dans un avenir prévisible.
- * Toutefois, un changement s'amorce, qu'on pourra qualifier de retour à l'urbain.
- * C'est dans des quartiers centraux des grandes métropoles qu'émergent aujourd'hui les nouveaux pôles technologiques, principaux foyers des *start-ups* de l'économie numérique.
- * *Une chance à saisir pour Paris (nous y reviendrons).*

Silicon Valley



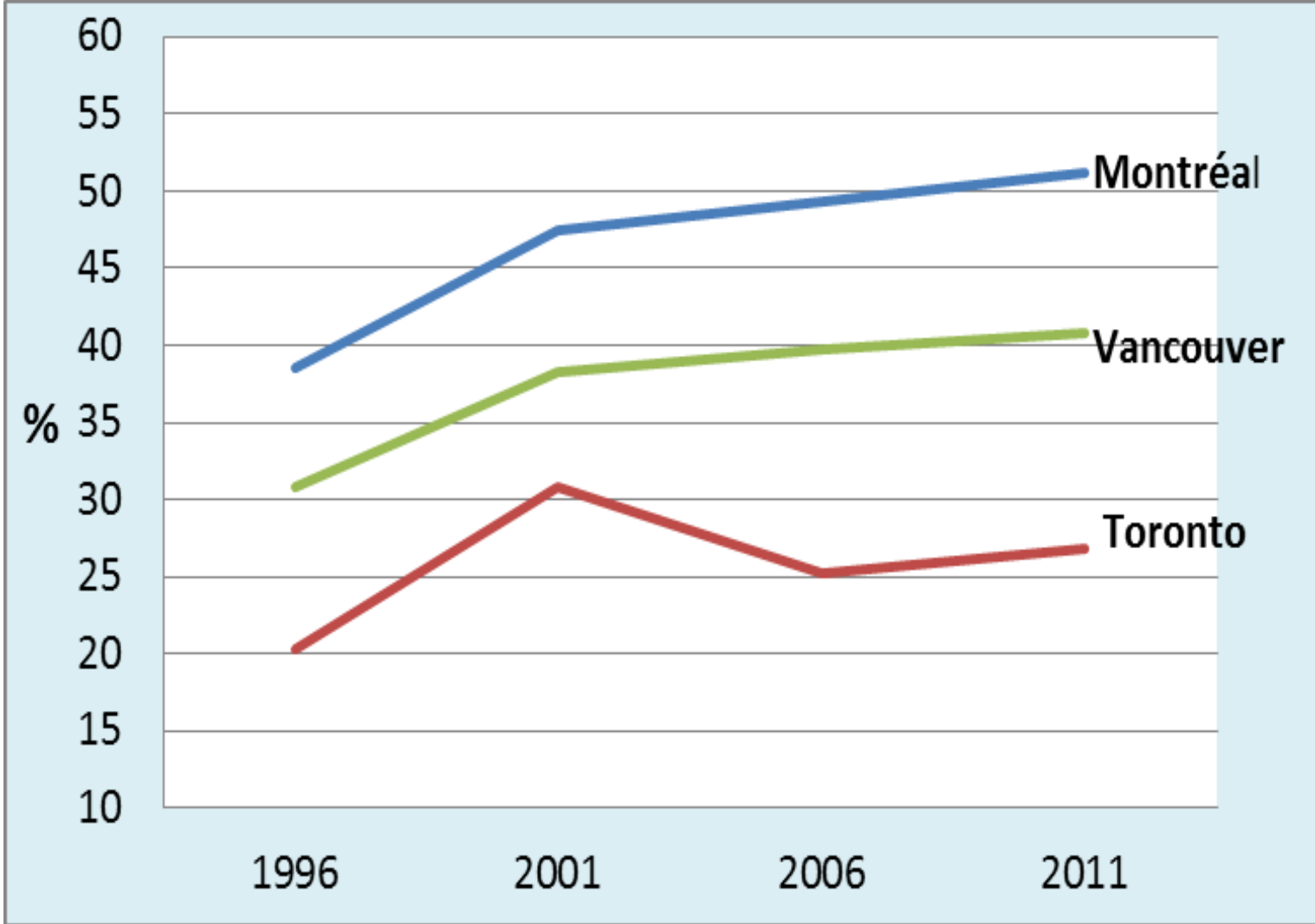
“Silicon Alley” Manhattan



“Silicon Roundabout” Londres



Emplois de la Nouvelle économie* – part (%) dans les quartiers centraux 1996–2011 – Métropoles canadiennes.

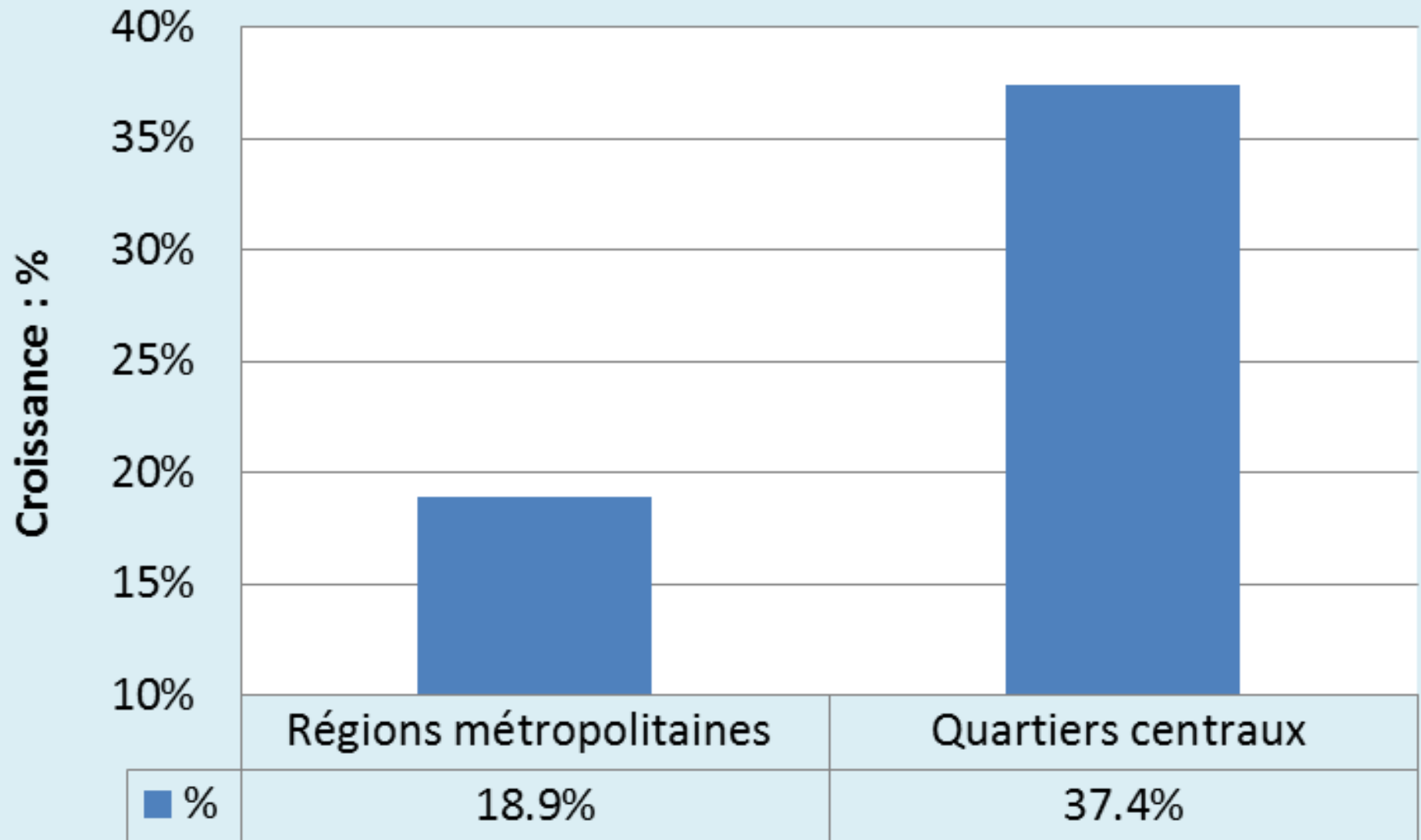


* Éditeurs de logiciels; traitement de données; design et conception de systèmes informatiques; autres services informatiques et services connexes.

Pourquoi le retour à l'urbain?

1. La miniaturisation du *hardware* (équipements, ordinateurs..) et la baisse des frais d'exploitation. Des revenus intéressants peuvent être générés avec peu de mètres carrés.
2. La nature du produit a changé. Il ne s'agit plus de produits purement technologiques, mais de produits qui intègrent des contenus culturels et informationnels: images; son; nouvelles...
3. Les préférences de milieu-de-vie des jeunes travailleurs diplômés sont en train d'évoluer: une préférence croissante pour des quartiers centraux.

Croissance 2000-2010: Jeunes de 24-35 ans avec diplôme universitaire – 51 plus grandes métropoles américaines



Et les grands campus scientifiques?

- * **Attention! Les grands campus scientifiques ne disparaîtront pas.** Les grandes universités de recherche de type MIT ou Cambridge resteront des ancrés essentiels de la Nouvelle économie.
- * **Cependant, leur succès se fera de plus en plus en complémentarité avec des quartiers « innovants », moins structurés, moins planifiés.**
Le défi: réussir les deux.
- * **Les connaissances n'ont pas de frontières. Le capital humain est mobile.** *Le défi: que la science produite à Paris profite à Paris.*
- * **L'innovation est une chose, la commercialisation des produits de l'innovation en est une autre.** Le retour à l'urbain est le fait, surtout, des entrepreneurs scientifiques.

La nouvelle géographie de l'innovation: une chance à saisir.

- * **La nouvelle géographie de l'innovation est une chance pour Paris:**
 - Le cadre urbain pour attirer des jeunes innovateurs, Paris l'a déjà; sa plus belle carte.
 - Des infrastructures d'une qualité inégalée, elle les aura. Saclay et le Grand Paris Express sont des réalités. La décision est prise.
- * **Il reste l'autre maillon de la dynamique ville-innovation: le cadre institutionnel:** fiscalité favorable; marchés immobiliers efficaces; modèle universitaire performant; marché du travail adapté; etc.

La bonne nouvelle: le maillon institutionnel est parfaitement réalisable, moins tributaire du trésor public. Imaginons Paris dans 15 ans.

Conclusion - Paris 2030: ville phare de la Nouvelle économie

- La question des conditions institutionnelles ne se pose plus. Qu'il s'agit de fiscalité, climat d'affaires, conditions sociales...La France se compare favorablement aux autres pays de l'Europe.
- Saclay est un franc succès, bien relié au centre grâce au Grand Paris Express, site de nombreux labos chinois, californiens... L'université Paris-Saclay vient de se classer avant Cambridge.
- Les quartiers branchés de Paris attirent des jeunes entrepreneurs de partout, dont des diplômés de Paris-Saclay.

Dans les milieux innovateurs, le Boulevard Montparnasse est désormais mieux connu comme « Bouletech », première concentration de start-ups technologiques en Europe.