



FRANCE STRATÉGIE
ÉVALUER. ANTICIPER. DÉBATTRE. PROPOSER.

20 septembre 2017

La pratique de l'évaluation
socioéconomique
des investissements publics

20 septembre 2017

Méthode d'évaluation socioéconomique de projets de déploiement du très haut débit

Lionel Janin



Sommaire

- Le projet évalué
- La méthodologie de calcul
- Le guide méthodologique



FRANCE STRATÉGIE

ÉVALUER. ANTICIPER. DÉBATTRE. PROPOSER.

La pratique de l'évaluation
socioéconomique
des investissements publics
Le très haut débit

20 septembre 2017

Méthode d'évaluation
socioéconomique
de projets de
déploiement du très
haut débit

Le projet évalué

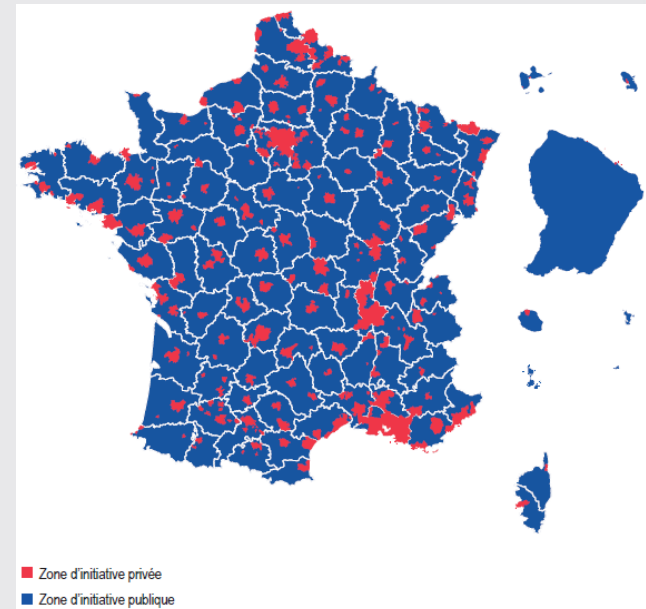


Contexte

- **Agenda numérique pour l'Europe et plans THD des pays européens :**
 - **Objectif** (« une société européenne du gigabit ») en 2025 : 100 % des ménages européens devraient avoir des accès à plus de 100 Mbit/s et une connectivité en gigabits pour tous les principaux moteurs socio-économiques.

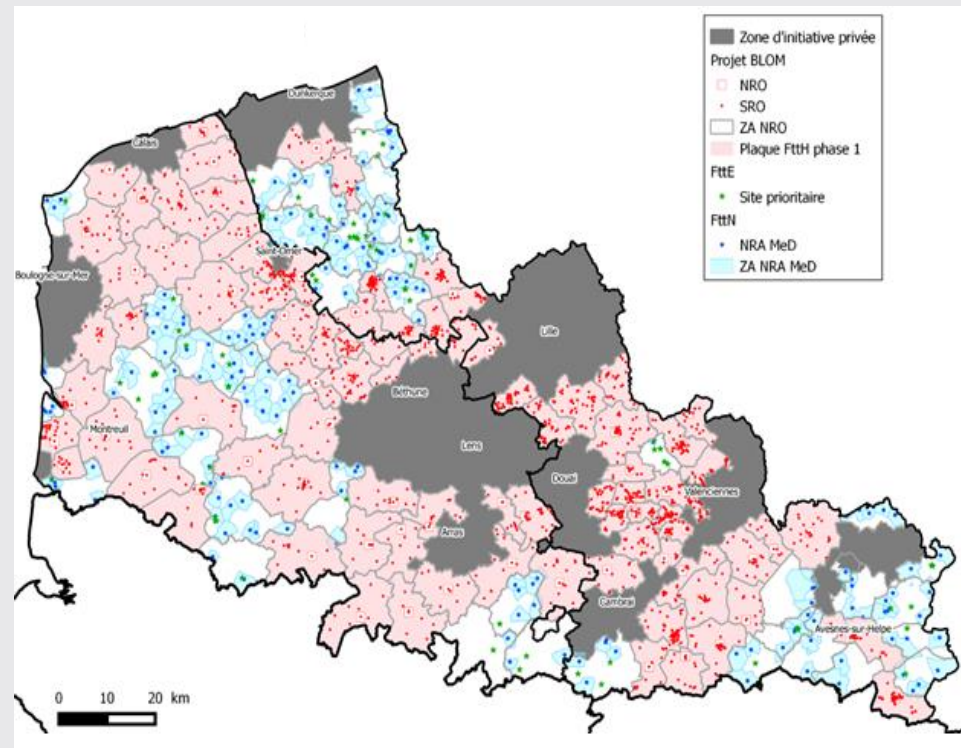
Plan France Très Haut Débit :

- Lancé en février 2013, le Plan France Très Haut débit vise à couvrir l'intégralité du territoire en très haut débit d'ici 2022.
- investissement de 20 milliards d'euros en dix ans, dont 3,3 milliards d'euros de l'État, pour déployer les infrastructures de l'Internet très haut débit sur tout le territoire.
- **Participation publique** au financement des projets dans des zones d'initiatives publiques
- Les projets THD nécessitant plus de 100 M€ d'investissement public font l'objet d'une contre-expertise



Projet

- Projets portés par les collectivités territoriales
- Projet de l'(ancienne) région Nord Pas-de-Calais
 - Dans la zone d'investissement publique
 - Construction de 540 000 prises
 - Investissement total : 731 M€
 - Subvention Etat : 181 M€
- Contre-expertise en janvier 2016

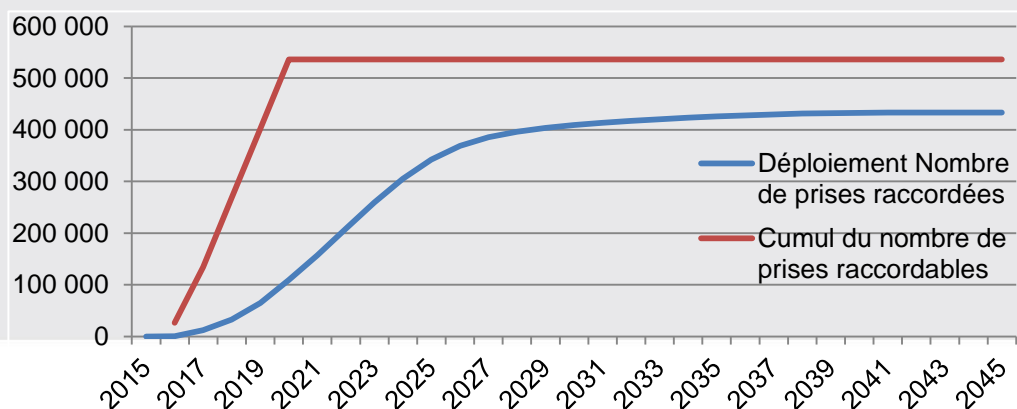


Situation de référence

- Option de référence :

Niveau de service initialement disponible	Part des locaux
30 à 100 Mb/s	20,3%
8 à 30 Mb/s	39,6%
3 à 8 Mb/s	14,4%
0,5 à 3 Mb/s	24,9%
< 0,5 Mb/s	0,9%

- Projet d'investissement :





FRANCE STRATÉGIE

ÉVALUER. ANTICIPER. DÉBATTRE. PROPOSER.

La pratique de l'évaluation
socioéconomique
des investissements publics
Le très haut débit

20 septembre 2017

Méthode d'évaluation
socioéconomique
de projets de
déploiement du très
haut débit

La méthodologie de calcul



La méthodologie de calcul

VAN SE (valeur actualisée nette socioéconomique) d'un projet THD =
- Coût d'investissement et d'exploitation
- Coût d'opportunité des fonds publics et prix fictif de rareté des fonds publics
+ Surplus net des consommateurs
+ Surplus net de la production des entreprises
+ Surplus net de la production des administrations publiques

Comme dans tout calcul socioéconomique, il convient de prendre en compte le différentiel entre option de référence et option de projet. En l'occurrence, il s'agit des **effets de l'augmentation incrémentale de débit permise par le projet.**

La méthodologie proposée s'inspire de la méthode développée par JASPERS (Joint Assistance to Support Projects in European Regions) dans son document CBA « framework for broadband connectivity projects » du 30 octobre 2013.

Les paramètres de l'évaluation

- Les hypothèses générales

Paramètre	Unité	Valeur
Durée du projet	année	30
Taux d'actualisation social (réel)	%	4,5%

- Surplus des consommateurs

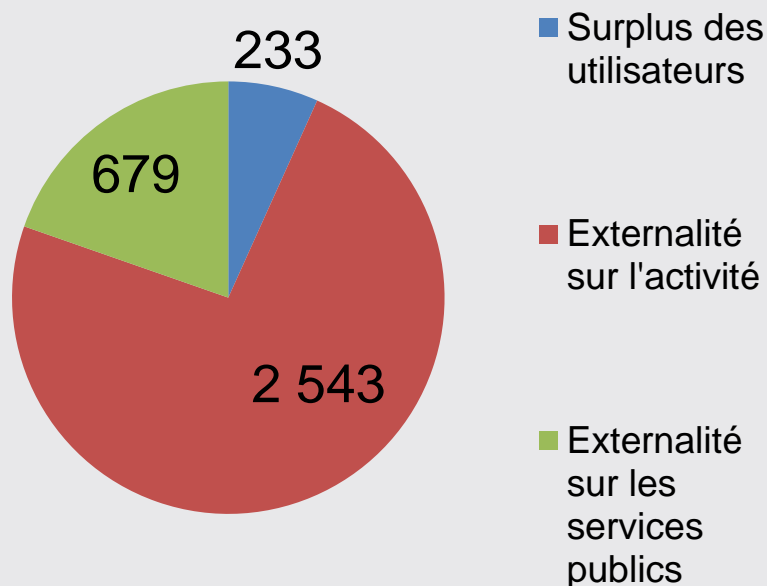
Valeur incrémentale pour les consommateurs par rapport à l'absence de haut débit	Unité	Valeur
> 100 Mb/s	EUR/mois	18,0
30 à 100 Mb/s	EUR/mois	16,5
8 à 30 Mb/s	EUR/mois	15,0
3 à 8 Mb/s	EUR/mois	13,5
moins de 3 Mb/s	EUR/mois	12,0

- Impact sur la valeur ajoutée

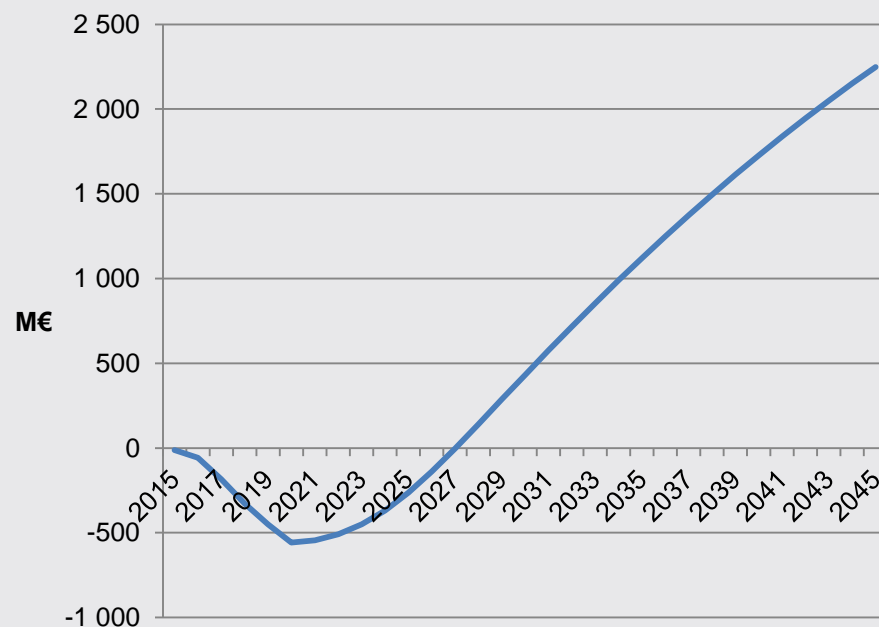
Valeur incrémentale en gain de valeur ajoutée brute par rapport à l'absence de haut débit	Unité	Valeur
> 100 Mb/s	%	6,5%
30 à 100 Mb/s	%	6,0%
8 à 30 Mb/s	%	5,5%
3 à 8 Mb/s	%	5,2%
moins de 3 Mb/s	%	4,5%

Les bénéfices

Bénéfices (M€)



Evolution dans le temps de la valeur sociale nette cumulée





FRANCE STRATÉGIE

ÉVALUER. ANTICIPER. DÉBATTRE. PROPOSER.

La pratique de l'évaluation
socioéconomique
des investissements publics
Le très haut débit

20 septembre 2017

Méthode d'évaluation
socioéconomique
de projets de
déploiement du très
haut débit

Le guide méthodologique



Approfondissement méthodologique

- **Publication d'un guide méthodologique en juillet 2017 :**
 - Présentation de la méthodologie
 - Valeurs de références à retenir (mise à jour par rapport à la contre-expertise)
- **Travaux d'approfondissement : Études complémentaires à envisager pour améliorer l'estimation des paramètres**
 - la mesure du surplus des usagers dû au très haut débit grâce à des enquêtes et/ou études économétriques ;
 - des études économétriques de l'effet du très haut débit sur l'activité économique, à la fois sur les entreprises et sur les administrations publiques ;
 - des études économétriques de l'effet d'une augmentation incrémentale du débit sur l'activité.
- **Nouvelle contre-expertise en cours sur un autre projet**



FRANCE STRATÉGIE
ÉVALUER. ANTICIPER. DÉBATTRE. PROPOSER.

La pratique de l'évaluation
socioéconomique
des investissements publics
Le très haut débit

20 septembre 2017

Merci de votre attention

www.strategie.gouv.fr



@Strategie_Gouv