

ORCHESTRER ET PLANIFIER UNE ACTION PUBLIQUE SOUTENABLE

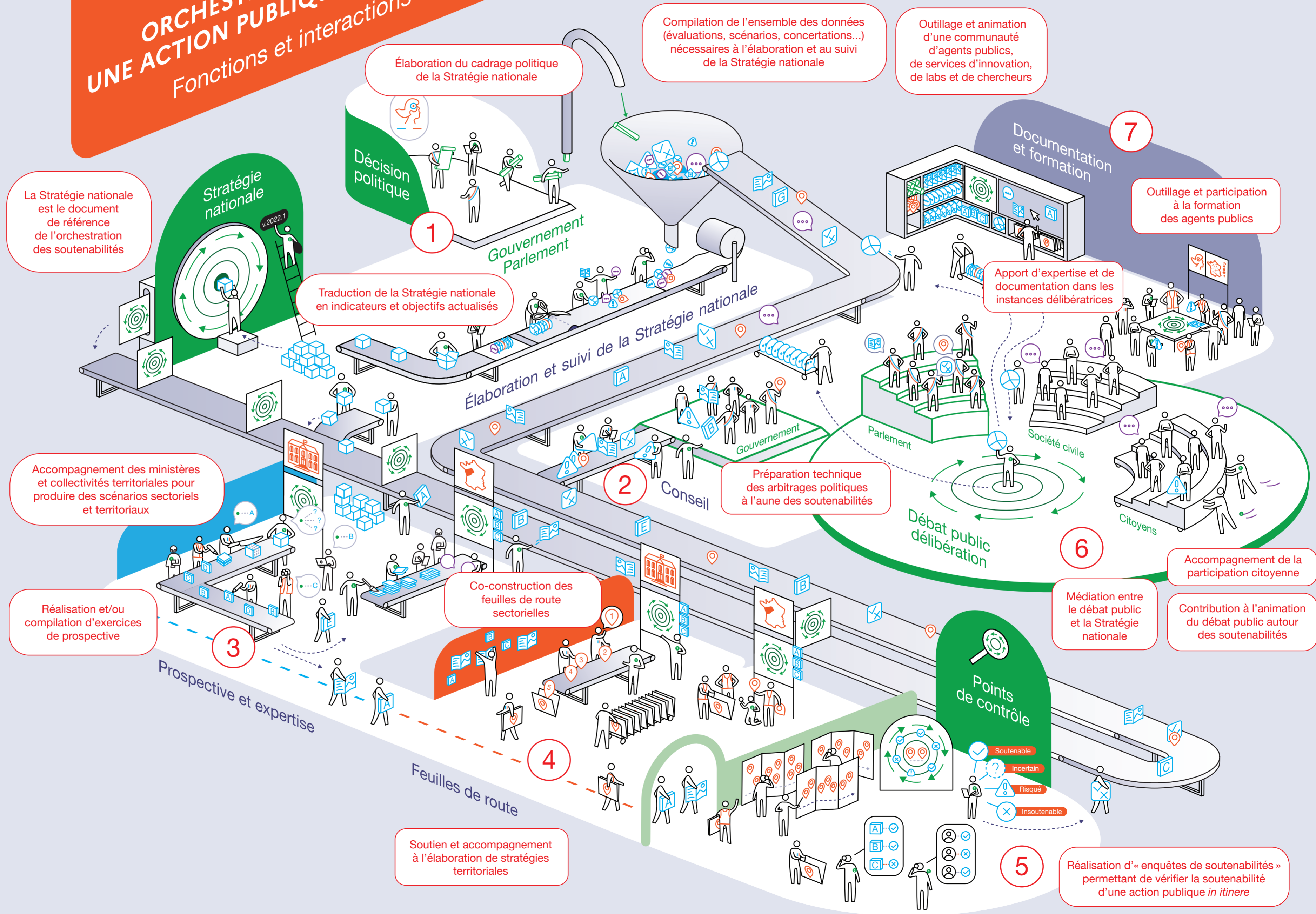
Fonctions et interactions

Légende

- Équipe Soutenabilités**
- Administrations**
- Décideurs politiques**
- Collectivités territoriales**
- La Stratégie nationale**
Document de planification
- Les grands scénarios**
Exercices prospectifs permettant de choisir des orientations soutenables
- Les feuilles de route**
Traductions sectorielles et territoriales des objectifs de la Stratégie nationale
- Cycle de vie de la Stratégie nationale**

Inputs

- Prospective**
Récits, modèles et projections
- Indicateurs de suivi**
Données permettant de suivre les soutenabilités
Ex. : les objectifs de développement durable et les nouveaux indicateurs de richesse
- Évaluations**
Bilans d'étape, évaluations quantitatives et qualitatives des dispositifs. Retours du terrain et expertise
- Parole citoyenne**
Résultats des délibérations et de la participation citoyenne
- Risques**
Identification de risques d'insoutenabilité
- Inconnues**
Angles morts des politiques publiques



La Stratégie nationale est le document de référence de l'orchestration des soutenabilités

Élaboration du cadrage politique de la Stratégie nationale

Compilation de l'ensemble des données (évaluations, scénarios, concertations...) nécessaires à l'élaboration et au suivi de la Stratégie nationale

Outillage et animation d'une communauté d'agents publics, de services d'innovation, de labs et de chercheurs

Traduction de la Stratégie nationale en indicateurs et objectifs actualisés

Apport d'expertise et de documentation dans les instances délibératives

Outillage et participation à la formation des agents publics

Accompagnement des ministères et collectivités territoriales pour produire des scénarios sectoriels et territoriaux

Préparation technique des arbitrages politiques à l'aune des soutenabilités

Accompagnement de la participation citoyenne

Réalisation et/ou compilation d'exercices de prospective

Co-construction des feuilles de route sectorielles

Médiation entre le débat public et la Stratégie nationale

Contribution à l'animation du débat public autour des soutenabilités

Prospective et expertise

Feuilles de route

Points de contrôle

Réalisation d'« enquêtes de soutenabilités » permettant de vérifier la soutenabilité d'une action publique in itinere

Soutien et accompagnement à l'élaboration de stratégies territoriales

5

6

2

1

7